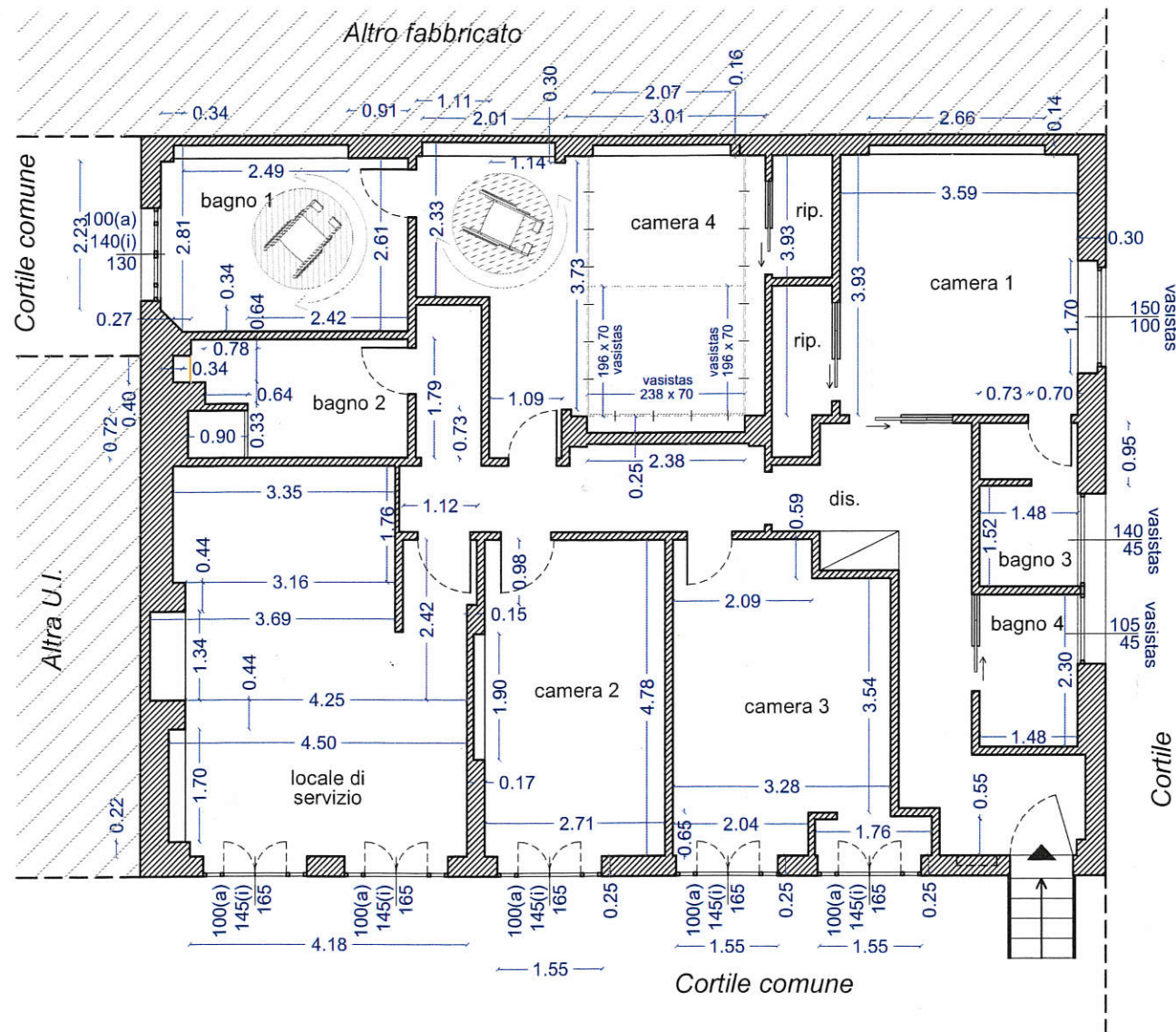


## PIANTA PIANO TERRA



**Camera [1]** = ( 3,59x3,93) = mq. 14,10  
 Sup.a.i. = (1,50x1,00) = mq. 1,50  
 R.a.i. = 1/9,4

**Camera [2]** = ( 4,78x2,71) = mq. 12,95  
 Sup. illuminante = ( 1,45x1,65) mq. 2,39  
 Sup. areante = ( 1,45,1,00) mq. 1,45  
 R.i = 1/6  
 R.A = 1/9

**camera[3]** = ( 3,54x3,28)+(2,09x0,65)+ (2,04x2,65+1,76x0,65) .mq. 15,30  
 Sup. illuminante = ( 1,45x1,65)x2 mq. 4,78  
 Sup. areante = ( 1,45,1,00)x2 mq. 3,90  
 R.i = 1/3  
 R.A = 1/4

**camera [4.]** = (3,73+3,01)+(1,09x0,73)+(2,33x1,11)+3,73x1,14).mq.18,84  
 Sup. a.. = (2,38+(1,96x2)x0,70).4,41/2 mq. 2,20  
 Sup. i.. = (2,38+(1,96x2)x0,70).4,41/ mq. 4,41  
 R.a. 1/8,5  
 R.i..magg 1/12 art.105.7 reg.to Edilizio 1/4,2

**Locale di servizio**-(cucina,ristoro ,caffetteria ) mq. 29,50  
 Dotato di areo-illuminazione diretta.

**Servizio igienico [1]** dotato di aspirazione meccanica controllata  
 Temporizzata 12 /vh- Art. 101 re.to edilizio. E illuminazione art.  
 104 .2 reg.to edilizio [ .mq. 5,73]

**Servizio igienico [2]** = (0,34+2,49+0,91x2,61) mq. 9,79  
 Sup.a.i. = (1,40x1,00) = mq. 1,40  
 R.a.i. = 1/7

**Servizio igienico [3]** = (1,48,2,47,) mq. 3,65  
 Sup.a.i. = (1,40x0,45) = mq. 0,63  
 R.a.i. = 1/5

**Servizio igienico [4]** dotato di aspirazione meccanica controllata  
 Temporizzata 12 /vh- Art. 101 re.to edilizio. E illuminazione art.  
 104 .2 reg.to edilizio. Mq. 3,40

Comune di Milano  
 Via Ascanio Sforza n. 81/A

(Foglio = 547 Part. = 460 Sub = 30)