

**FALLIMENTO DI
TECNOIMPIANTI MARIO REGUZZONI DI GEOM. EZIO REGUZZONI E C. SAS
N.28/2019**

**DOCUMENTAZIONE
FOTOGRAFICA**

UNITA' IMMOBILIARI IN

BUSTO ARSIZIO VA

CATASTO TERRENI FG.9, MAPP.30388, MAPP.30390.

CATASTO FABBRICATI SEZ. BU, FG.10 MAPP.12249, UB.-, (C/3); MAPP.12250, SUB.4, (A/2).

TOCENO VB

CT FG.14 MAPP.107.

CF FG.14, MAPP.108, SUB.11, (C/7); SUB.12, (C/6); SUB.15, (A/3), SUB. 16, (A/3).

CASTANO PRIMO MI

CT FG.23, MAPP.27



FOTO 1 Vista Fronte strada da via G. Piermarini



FOTO 2 Vista Fronte strada da via G. Piermarini



FOTO 3 Vista Fronte strada da via G. Piermarini



FOTO 4 Vista Fronte strada da via G. Piermarini



FOTO 5 Vista Fronte strada da via Brughiera



FOTO 6 Vista Fronte strada da via Brughiera



FOTO 7 Vista Fronte strada via F. Crispi – Ingresso pedonale



FOTO 8 Vista Ingresso carraio al porticato da via F. Crispi



FOTO 9 Vista interna PT – Ingresso pedonale al vano scala comune tra mapp.12249 e 12250 sub.4

BUSTO ARSIZIO CATASTO FABBRICATI SEZ. BU, FG.10, MAPP.12249, (C/3).

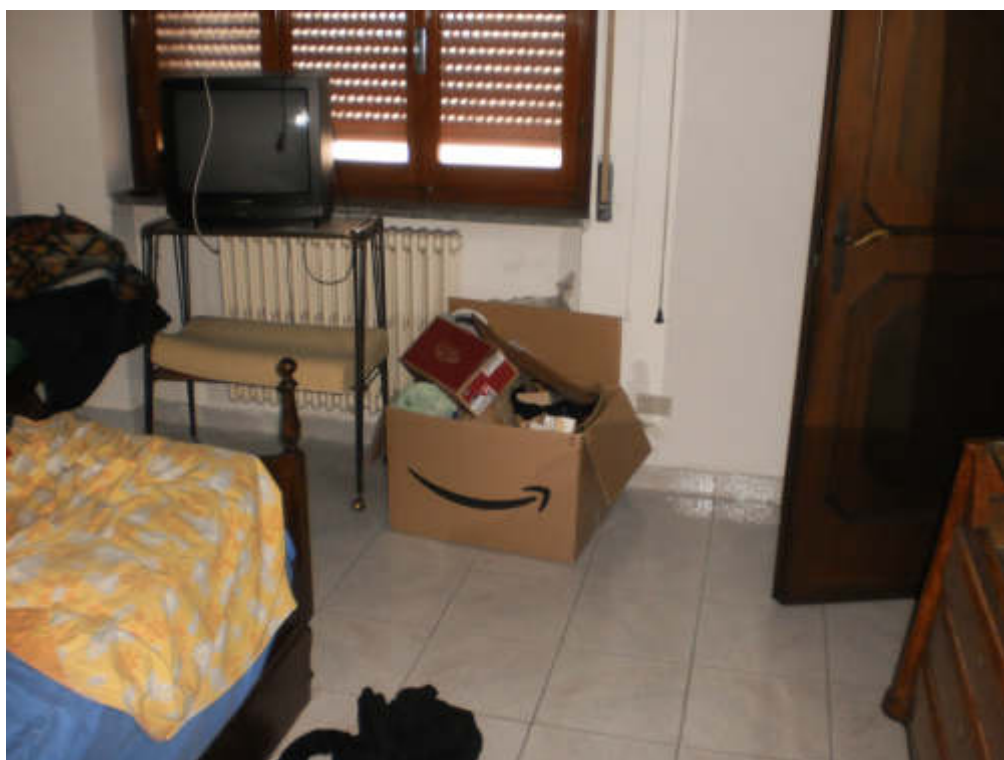


FOTO 10 Vista interna PT – Locale a nord del vano scala



FOTO 11 Vista interna PT – Locale a nord del vano scala – uscita sul retro e accesso al bagno (non riportato nella planimetria catastale)



FOTO 12 Vista interna PT – Bagno nel locale a nord del vano scala (non riportato nella planimetria catastale)



FOTO 13 Vista interna PT – Locale a sud del vano scala



FOTO 14 Vista interna PT – Locale angolo sud del fabbricato – accesso al bagno e uscita verso il porticato



FOTO 15 Vista interna PT – Locale angolo sud del fabbricato – bagno



FOTO 16 Vista interna PT – Locale angolo sud del fabbricato



FOTO 17 Vista Interna PT – Ingresso al porticato (lato sud)



FOTO 18 Vista interna PT – Porticato lato nord



FOTO 19 Vista interna PT – Porticato



FOTO 20 Vista esterna P1 – Copertura porticato



FOTO 21 Vista esterna PT – Ripostiglio e wc a nord con accesso da porticato



FOTO 22 Vista interna PT – Ripostiglio



FOTO 23 Vista interna PT – Ripostiglio



FOTO 24 Vista interna PT – Piccolo locale ad uso wc nei pressi del ripostiglio



FOTO 25 Vista interna PT – Scala accesso a P1



FOTO 26 Vista interna P1 – Locale a nord del vano scala - Cucina



FOTO 27 Vista interna P1 – Bagno nel locale a nord del vano scala – (non riportato nella planimetria catastale)



FOTO 28 Vista interna P1 – Disimpegno con accesso dal vano scala



FOTO 29 Vista interna P1 – Ingresso da vano scala e accesso al vano scala per salita a sottotetto



FOTO 30 Vista interna P1 – Locale a sud del vano scala



FOTO 31 Vista interna P1 – Locale a sud del vano scala



FOTO 32 Vista interna P1 – Locale all'angolo sud del fabbricato



FOTO 33 Vista interna P1 – Disimpegno zona notte



FOTO 34 Vista interna P1 – Camera nord



FOTO 35 Vista interna P1 – Bagno nord



FOTO 36 Vista interna P1 – Bagno nord – uscita verso ripostiglio esterno



FOTO 37 Vista interna P1 – Ripostiglio nord



FOTO 38 Vista interna P1 – Ripostiglio nord – Uscita su balcone nord

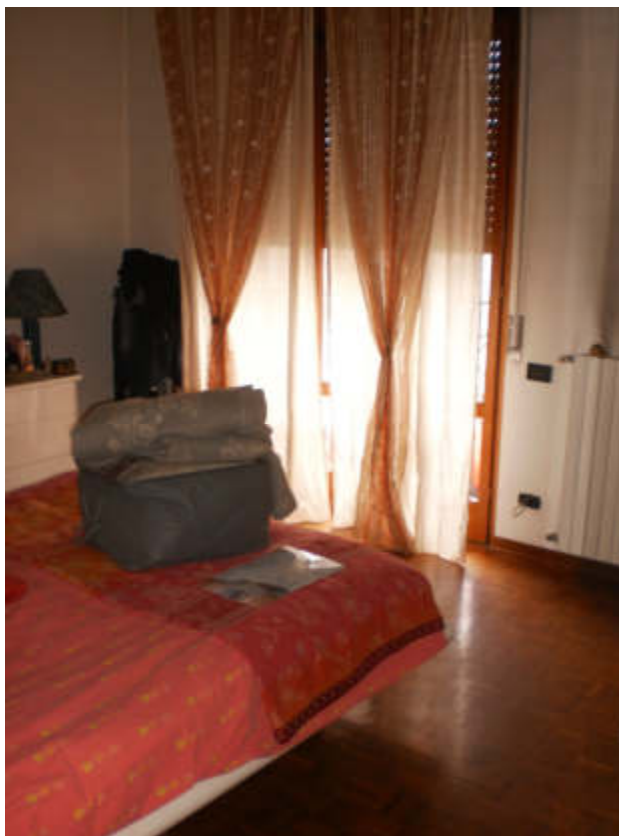


FOTO 39 Vista interna P1 – Camera sud



FOTO 40 Vista esterna P1 – Balcone sud



FOTO 41 Vista interna P1 – Bagno sud



FOTO 42 Vista interna P1 – Bagno sud



FOTO 43 Vista esterna P1 – Balcone nord



FOTO 44 Vista esterna P1 – Balcone nord e ripostiglio



FOTO 45 Vista interna P1 – Scala per accesso a Piano primo e piano sottotetto



FOTO 46 Vista interna P1 – Scala per accesso a Piano sottotetto



FOTO 47 Vista interna PS1 – Scala per accesso a Cantina



FOTO 48 Vista interna PS1 – Cantina



FOTO 49 Vista interna PS1 – Cantina



FOTO 50 Vista interna PS1 – Cantina



FOTO 51 Vista esterna – Fronte strada per Arvogno (sud)



FOTO 52 Vista esterna – Fronte strada per Arvogno e fronte est



FOTO 53 Vista esterna – Fronte strada per Arvogno – ingresso carraio e pedonale



FOTO 54 Vista esterna – Fronte ovest



FOTO 55 Vista esterna – Fronte nord



FOTO 56 Vista esterna – Fronte nord



FOTO 57 Vista esterna Portico – Fronte strada per Arvogno – lato sud



FOTO 58 Vista interna – Portico – accesso al vano scala comune e all'autorimessa



FOTO 59 Vista interna – Autorimessa – accesso da portico e da vano scala comune



FOTO 60 Vista interna – Autorimessa – accesso da portico



FOTO 61 Vista interna – Autorimessa – divisori interni (non riportati nella planimetria catastale)



FOTO 62 Vista interna – Autorimessa – vano sud (non riportato nella planimetria catastale)



FOTO 63 Vista interna – Autorimessa – accesso al vano sud (non riportato nella planimetria catastale)

TOCENO (VB) CATASTO FABBRICATI FG.14 MAPP.108, SUB.15, (A/3); SUB.16, (A/3).



FOTO 64 Vista esterna – Accesso al corridoio comune tra sub.15 e sub.16



FOTO 65 Vista interna – Accesso al corridoio comune tra sub.15 e sub.16



FOTO 66 Vista interna – Corridoio comune tra sub.15 e sub.16



FOTO 67 Vista interna – Cucina



FOTO 68 Vista interna – Cucina



FOTO 69 Vista interna – Locale sud



FOTO 70 Vista interna – Locale sud



FOTO 71 Vista interna – Locale soffitta (ovest)



FOTO 72 Vista esterna – Balcone



FOTO 73 Vista interna – Cucina – Utilizzo come camera



FOTO 74 Vista interna – Accesso a bagno



FOTO 75 Vista interna – Locale sud



FOTO 76 Vista interna – Bagno – (modificato rispetto a quanto riportato sulle planimetrie catastali)

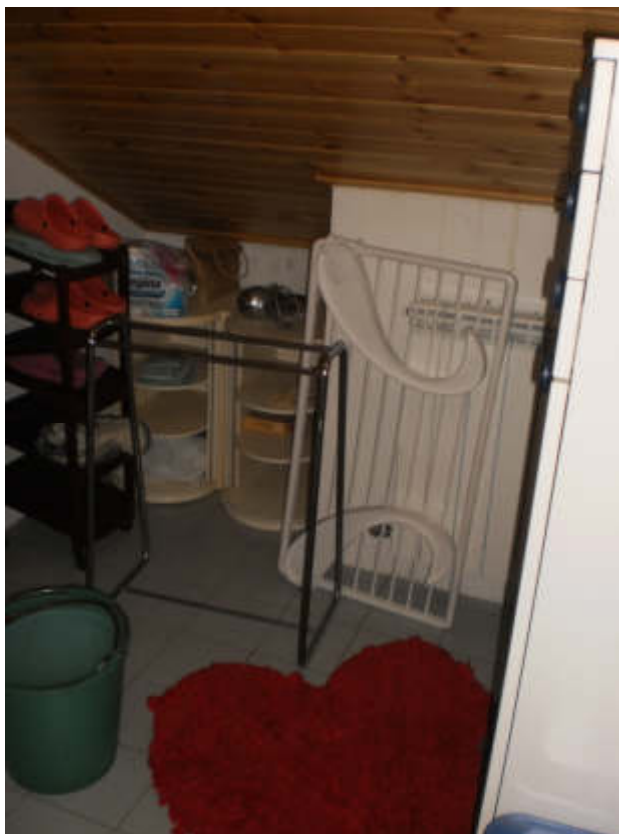


FOTO 77 Vista interna – Bagno – (modificato rispetto a quanto riportato sulle planimetrie catastali)



FOTO 78 Vista interna – Bagno – (modificato rispetto a quanto riportato sulle planimetrie catastali)



FOTO 79 Vista interna – Bagno – (modificato rispetto a quanto riportato sulle planimetrie catastali)

TOCENO (VB) CATASTO TERRENI FG.14 MAPP.107.

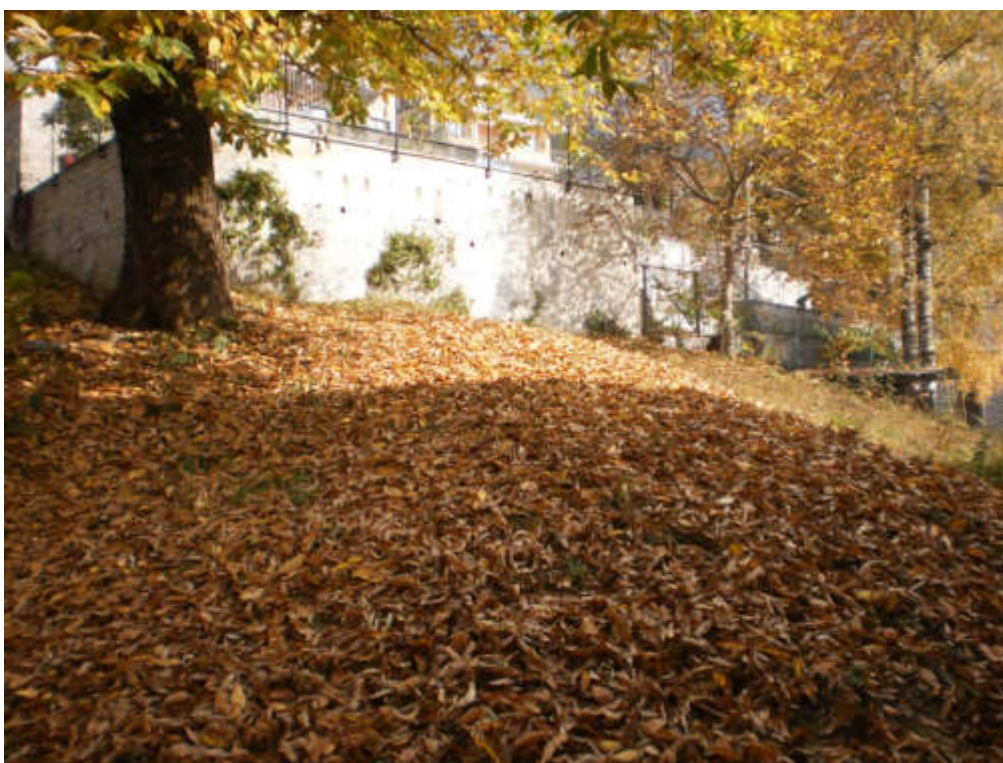


FOTO 80 Vista esterna – Area scoperta



FOTO 81 Vista esterna – Area scoperta con serbatoio accumulo gas.

CASTANO PRIMO (MI) CATASTO TERRENI FG.23 MAPP.27.



FOTO 82 Vista esterna – Area – vista verso nord



FOTO 83 Vista esterna – Area – vista verso est da viabilità d'accesso