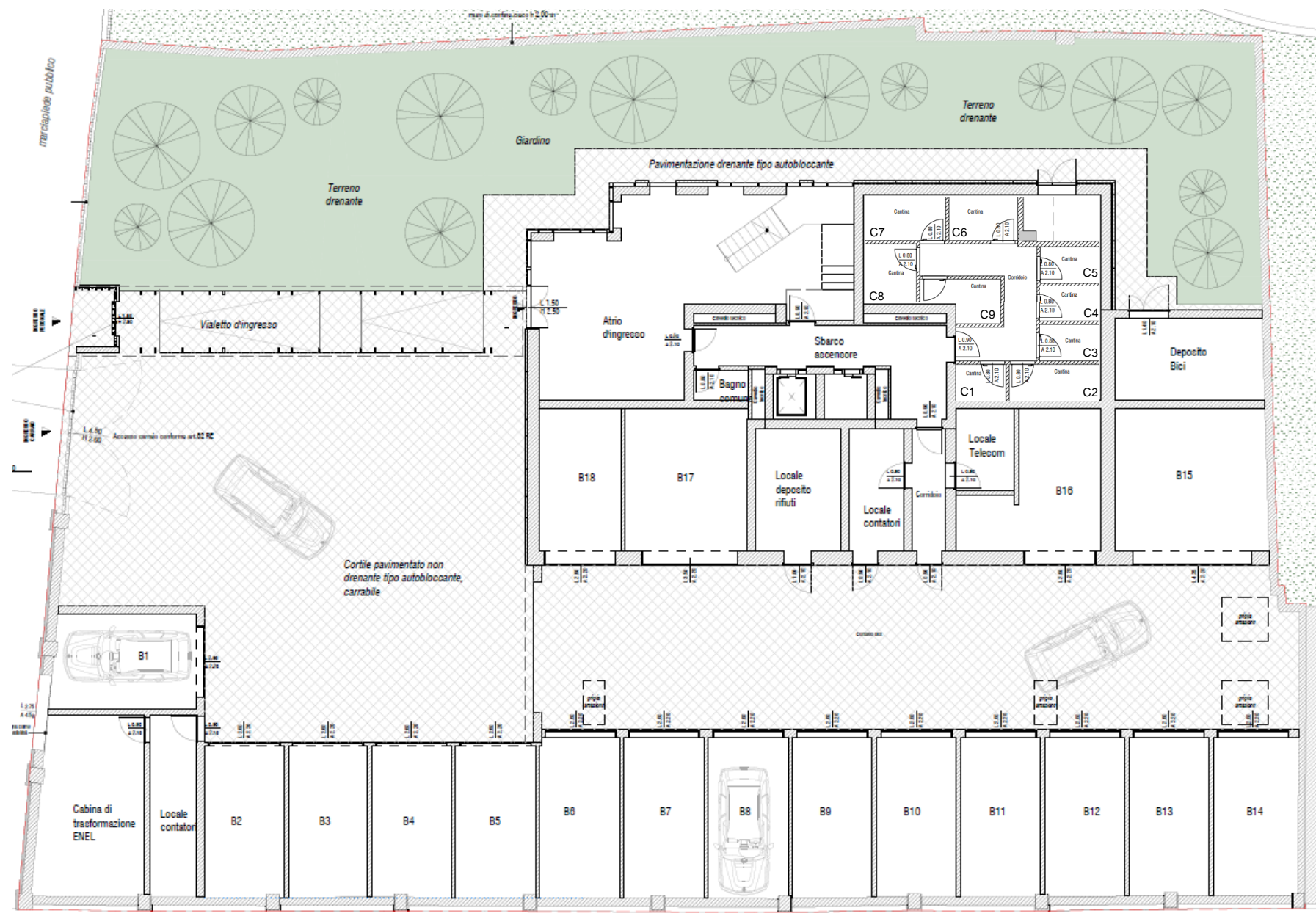


PLANIMETRIE ARREDATE
MILANO
Via Raffaele Parravicini 1-3



Pianta Piano Terra



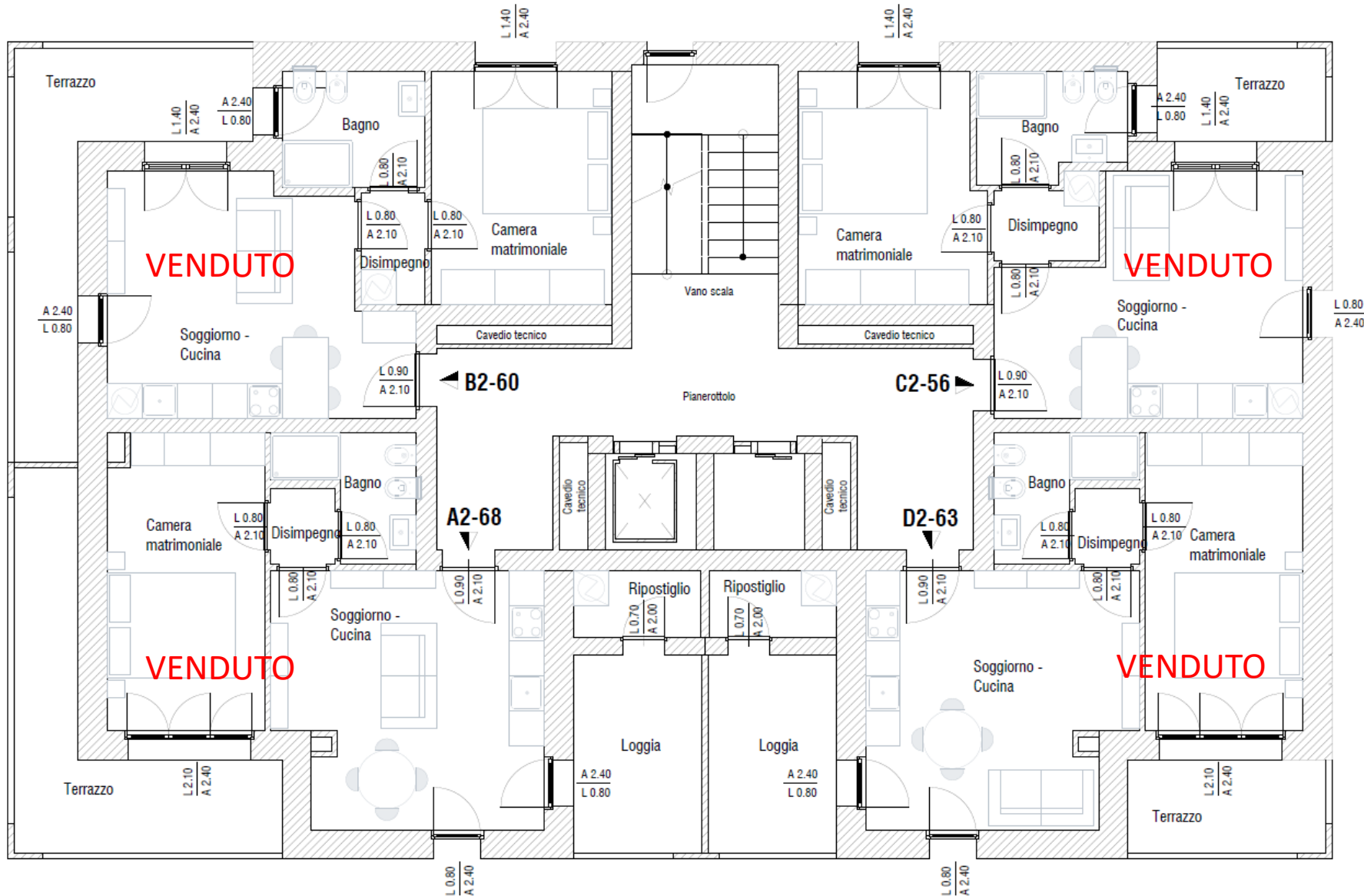
Via Raffaele Parravicini 1-3
Milano

Il presente stampato non costituisce elemento contrattuale in quanto ha esclusivamente carattere informativo ed indicativo. In fase esecutiva potranno essere apportate modifiche ed adeguamenti dimensionali dipendenti da esigenze strutturali, impiantistiche e costruttive.

Elenco unità abitative

BILOCALI

- A2-68
- B2-60
- C2-56
- D2-63





Via Raffaele Parravicini 1-3
Milano

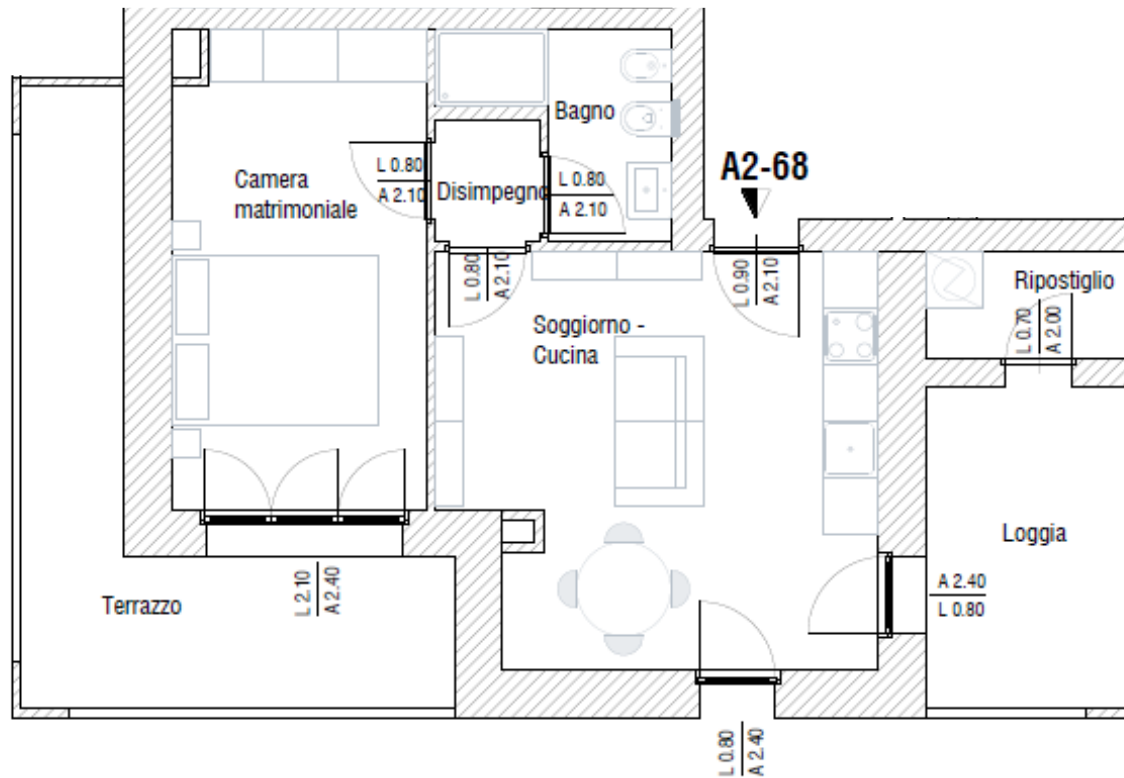
Bilocale A2-68

PIANO SECONDO

€ 329.800

Riepilogo superfici (mq)	
Soggiorno	19,5
Cucina	
Cam. Matr.	13,5
Cam. 2	
Cam. 3	
Bagno 1	3,9
Bagno 2	
Lav./Rip.	
Disimpegno	1,4
Altro	
Muri interni	1,5
Sup. Utile	39,9
Muri perim.	100% 11,5
Terrazzo	50% 24,9
Terrazzo 2	25%
Sup. Comm.	63,8
Parti comuni	3,8
Sup. Vendita	67,6

Via Raffaele Parravicini



VENDUTO

Via Giovanni Battista Sammartini



Il presente stampato non costituisce elemento contrattuale in quanto ha esclusivamente carattere informativo ed indicativo. In fase esecutiva potranno essere apportate modifiche ed adeguamenti dimensionali dipendenti da esigenze strutturali, impiantistiche e costruttive.

IMMOBILIARE
MERCALLINA 70

MILANO 120
SOCIETÀ DI PROMOZIONE E SVILUPPO IMMOBILIARE



Via Raffaele Parravicini 1-3
Milano

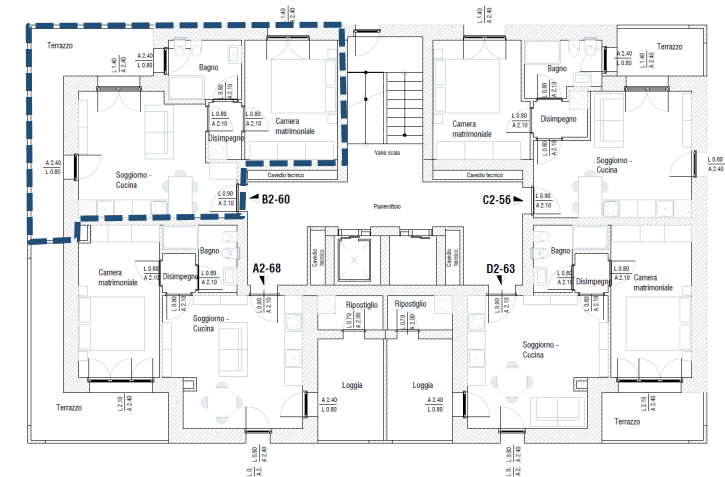
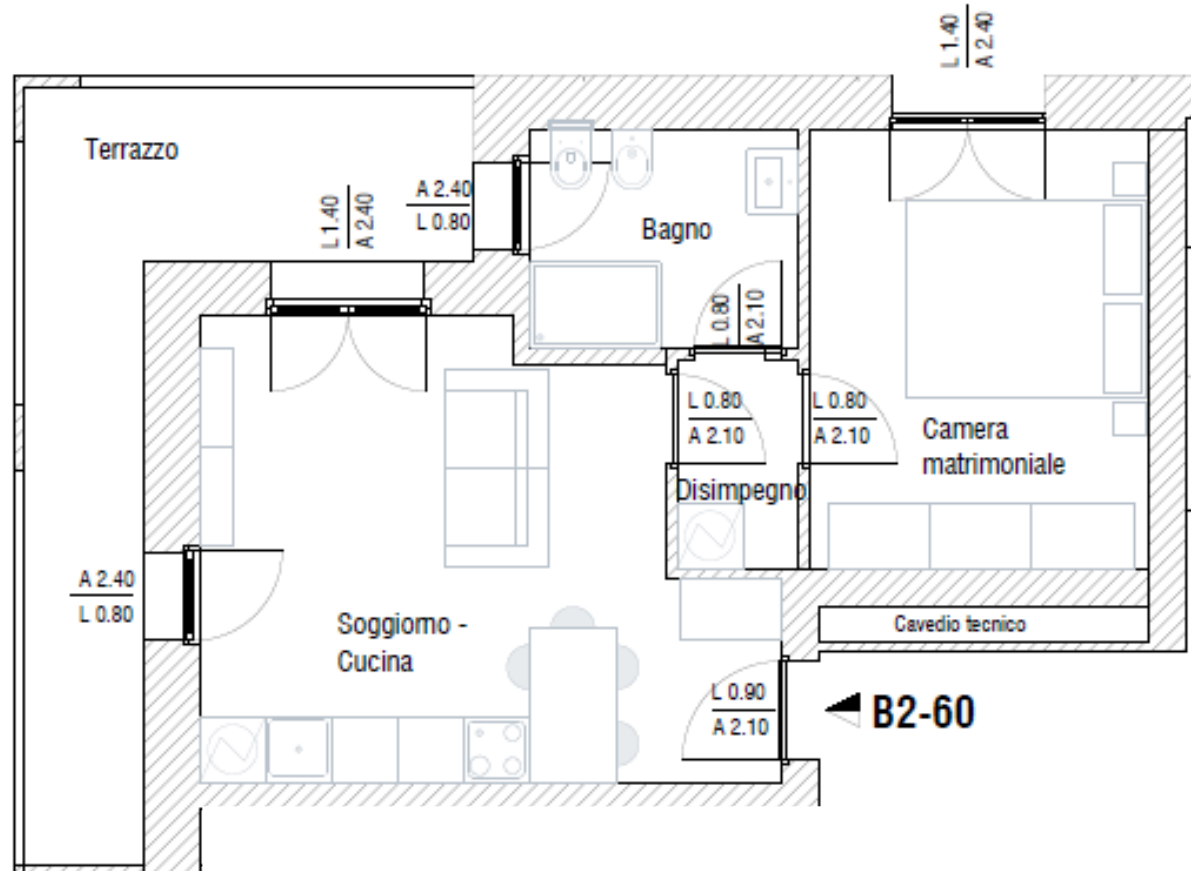
Bilocale B2-60

PIANO SECONDO

€ 294.800

Riepilogo superfici (mq)	
Soggiorno	19,4
Cucina	
Cam. Matr.	12,4
Cam. 2	
Cam. 3	
Bagno 1	4,9
Bagno 2	
Lav./Rip.	
Disimpegno	2,1
Altro	
Muri interni	1,1
Sup. Utile	39,8
Muri perim.	100% 10,2
Terrazzo	50% 13,7
Terrazzo 2	25%
Sup. Comm.	56,9
Parti comuni	3,4
Sup. Vendita	60,3

Via Raffaele Parravicini



VENDUTO

Via Giovanni Battista Sammartini



Il presente stampato non costituisce elemento contrattuale in quanto ha esclusivamente carattere informativo ed indicativo. In fase esecutiva potranno essere apportate modifiche ed adeguamenti dimensionali dipendenti da esigenze strutturali, impiantistiche e costruttive.

IMMOBILIARE
MERCALLINA 70

MILANO 120
SOCIETÀ DI PROMOZIONE E SVILUPPO IMMOBILIARE

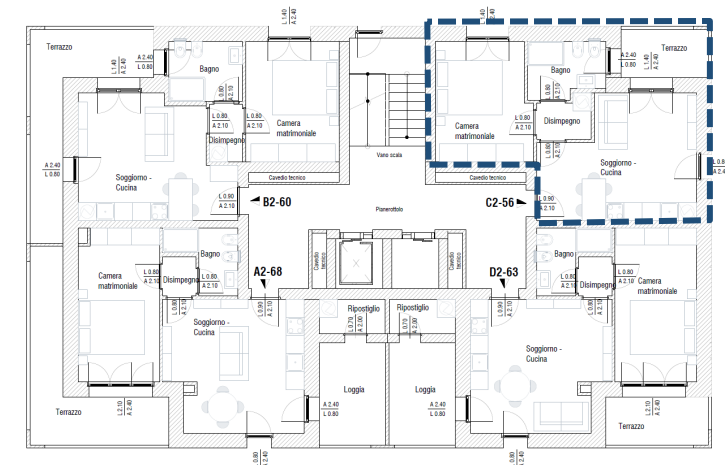


Via Raffaele Parravicini 1-3
Milano

Bilocale C2-56

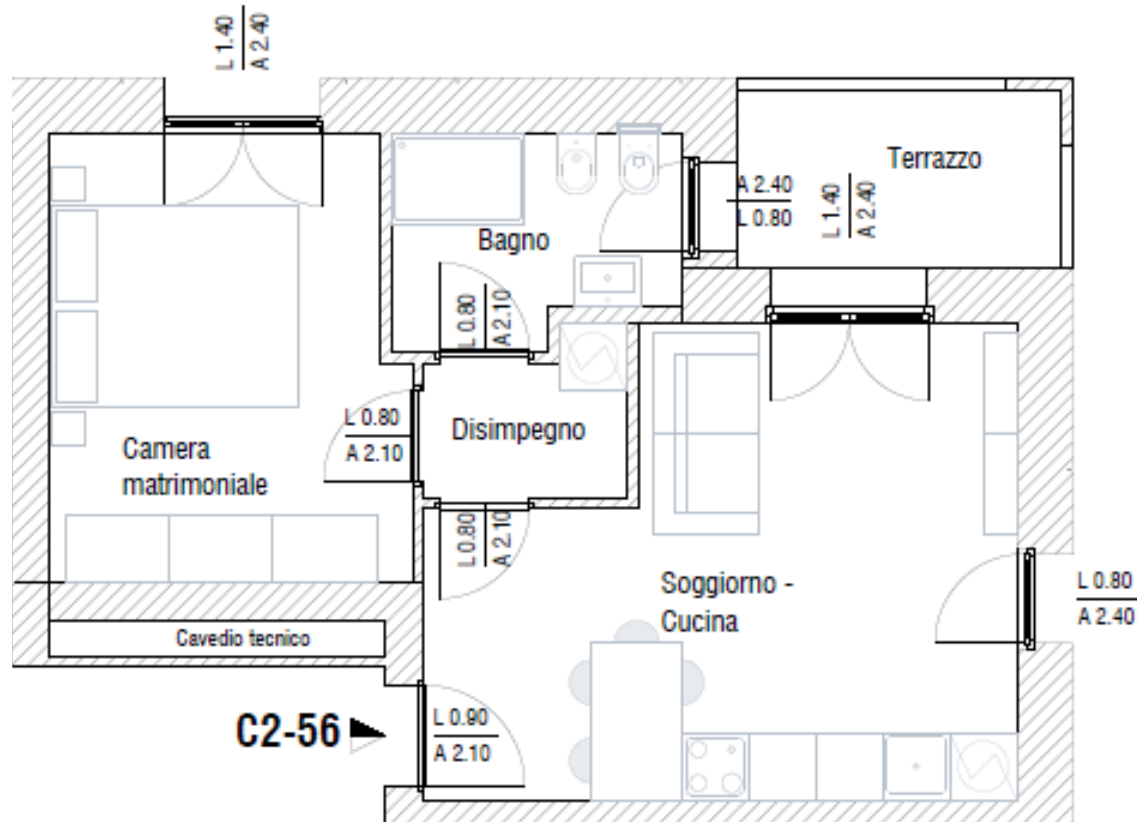
PIANO SECONDO

€ 274.300



Riepilogo superfici (mq)	
Soggiorno	19,4
Cucina	
Cam. Matr.	12,4
Cam. 2	
Cam. 3	
Bagno 1	4,6
Bagno 2	
Lav./Rip.	
Disimpegno	2,4
Altro	
Muri interni	1,1
Sup. Utile	39,8
Muri perim.	100% 10,0
Terrazzo	50% 5,1
Terrazzo 2	25%
Sup. Comm.	52,4
Parti comuni	3,1
Sup. Vendita	55,5

Via Raffaele Parravicini



VENDUTO

Via Giovanni Battista Sammartini



Il presente stampato non costituisce elemento contrattuale in quanto ha esclusivamente carattere informativo ed indicativo. In fase esecutiva potranno essere apportate modifiche ed adeguamenti dimensionali dipendenti da esigenze strutturali, impiantistiche e costruttive.

IMMOBILIARE
MERCALLINA 70

MILANO 120
SOCIETÀ DI PROMOZIONE E SVILUPPO IMMOBILIARE



Via Raffaele Parravicini 1-3
Milano

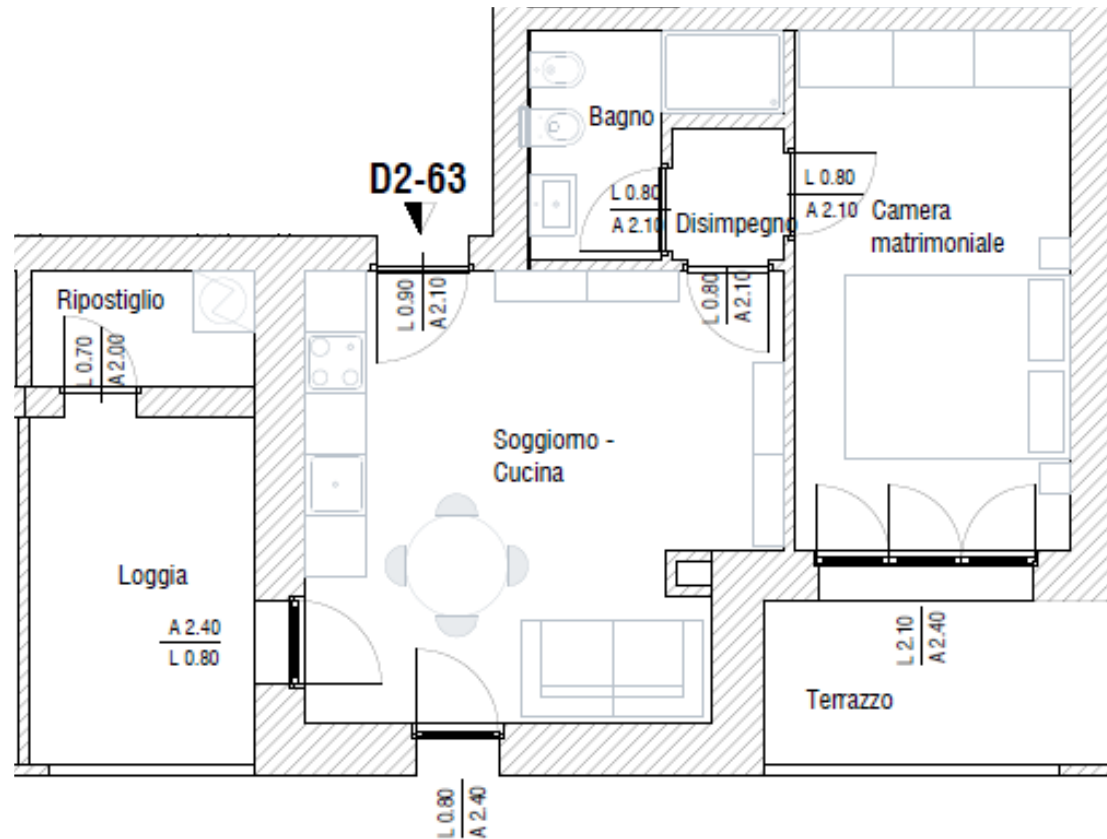
Bilocale D2-63

PIANO SECONDO

€ 309.100

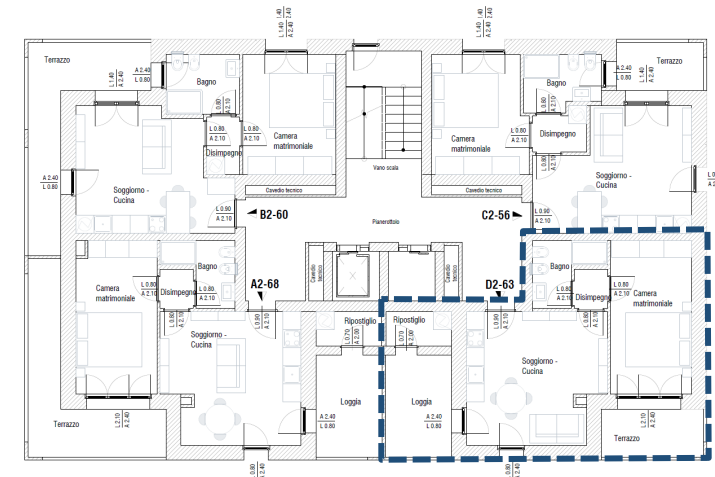
Riepilogo superfici (mq)	
Soggiorno	19,5
Cucina	
Cam. Matr.	13,8
Cam. 2	
Cam. 3	
Bagno 1	3,9
Bagno 2	
Lav./Rip.	
Disimpegno	1,4
Altro	
Muri interni	1,3
Sup. Utile	39,9
Muri perim.	100% 11,6
Terrazzo	50% 16,8
Terrazzo 2	25%
Sup. Comm.	59,8
Parti comuni	3,6
Sup. Vendita	63,4

Via Raffaele Parravicini



VENDUTO

Via Giovanni Battista Sammartini



IMMOBILIARE
MERCALLINA 70

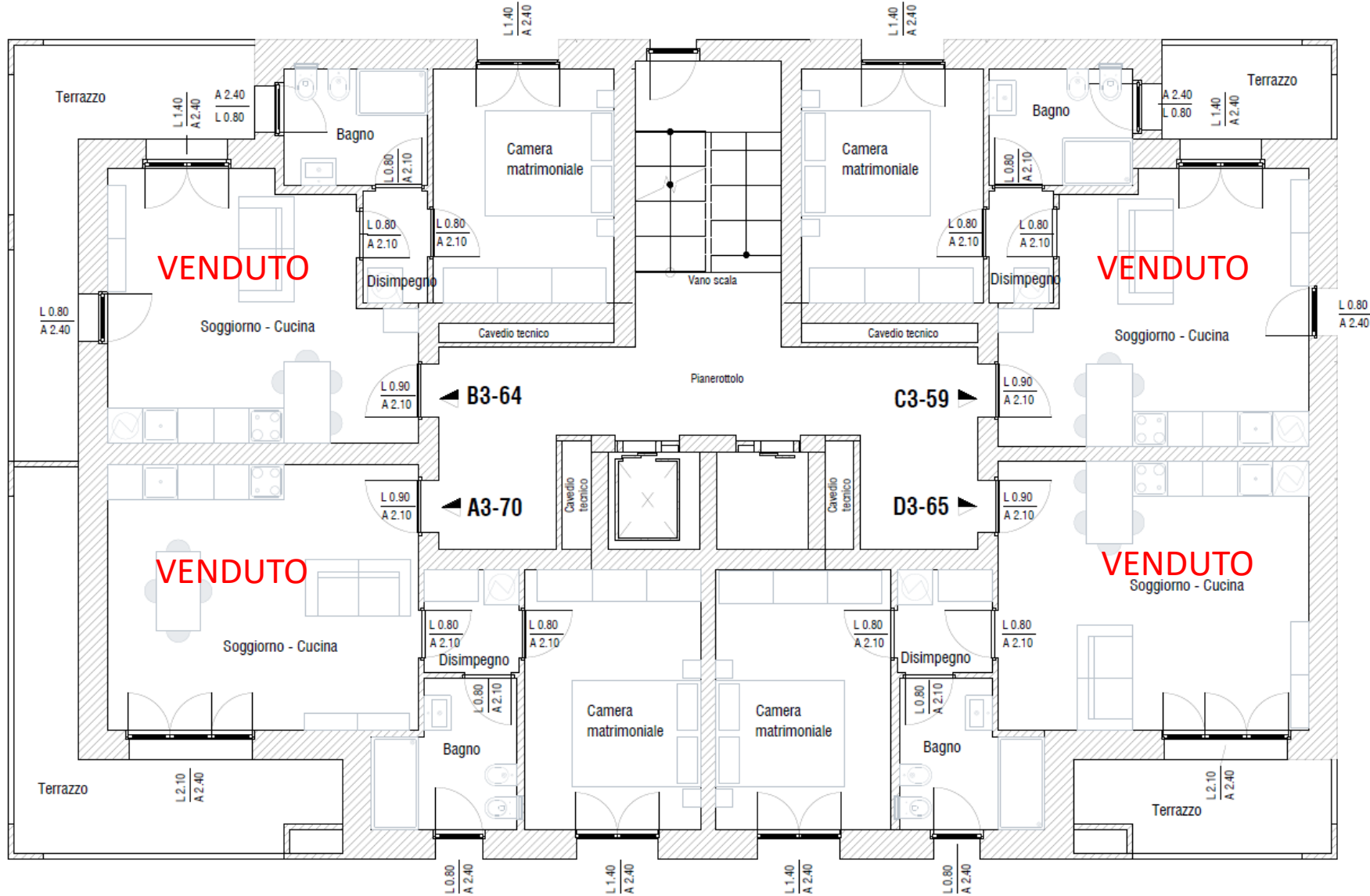
MILANO 120
SOCIETÀ DI PROMOZIONE E SVILUPPO IMMOBILIARE

Il presente stampato non costituisce elemento contrattuale in quanto ha esclusivamente carattere informativo ed indicativo. In fase esecutiva potranno essere apportate modifiche ed adeguamenti dimensionali dipendenti da esigenze strutturali, impiantistiche e costruttive.

Elenco unità abitative

BILOCALI

- A3-70
- B3-64
- C3-59
- D3-65



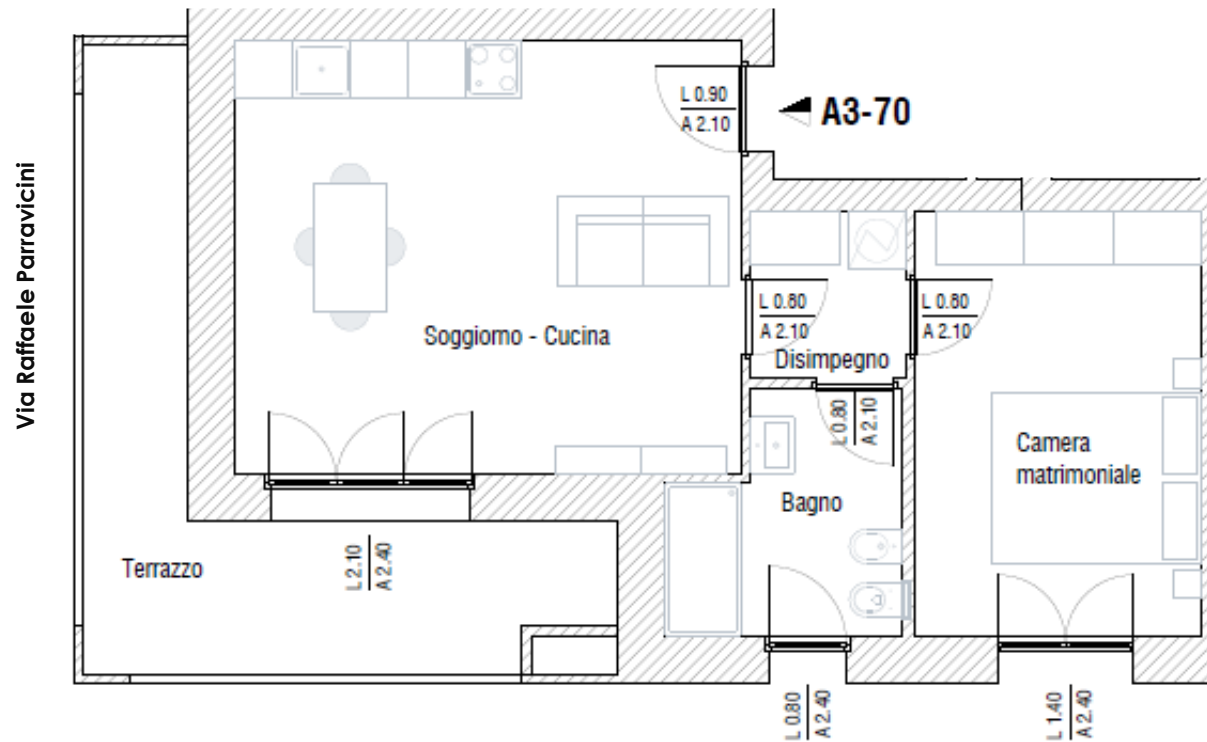


Via Raffaele Parravicini 1-3
Milano

Bilocale A3-70

PIANO TERZO

€ 339.800



Riepilogo superfici (mq)	
Soggiorno	24,1
Cucina	
Cam. Matr.	13,4
Cam. 2	
Cam. 3	
Bagno 1	5,5
Bagno 2	
Lav./Rip.	
Disimpegno	2,8
Altro	
Muri interni	1,1
Sup. Utile	47,0
Muri perim.	100% 11,7
Terrazzo	50% 15,2
Terrazzo 2	25%
Sup. Comm.	66,2
Parti comuni	4,0
Sup. Vendita	70,2

VENDUTO

Via Giovanni Battista Sammartini



IMMOBILIARE
MERCALLINA 70

MILANO 120
SOCIETÀ DI PROMOZIONE E SVILUPPO IMMOBILIARE

Il presente stampato non costituisce elemento contrattuale in quanto ha esclusivamente carattere informativo ed indicativo. In fase esecutiva potranno essere apportate modifiche ed adeguamenti dimensionali dipendenti da esigenze strutturali, impiantistiche e costruttive.



Via Raffaele Parravicini 1-3
Milano

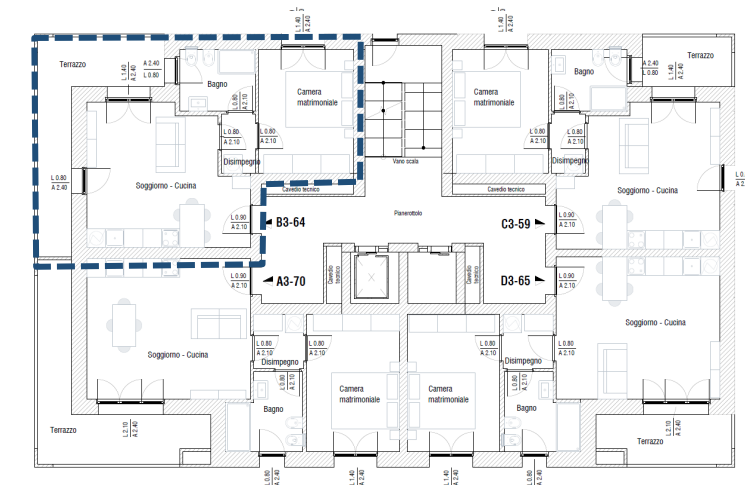
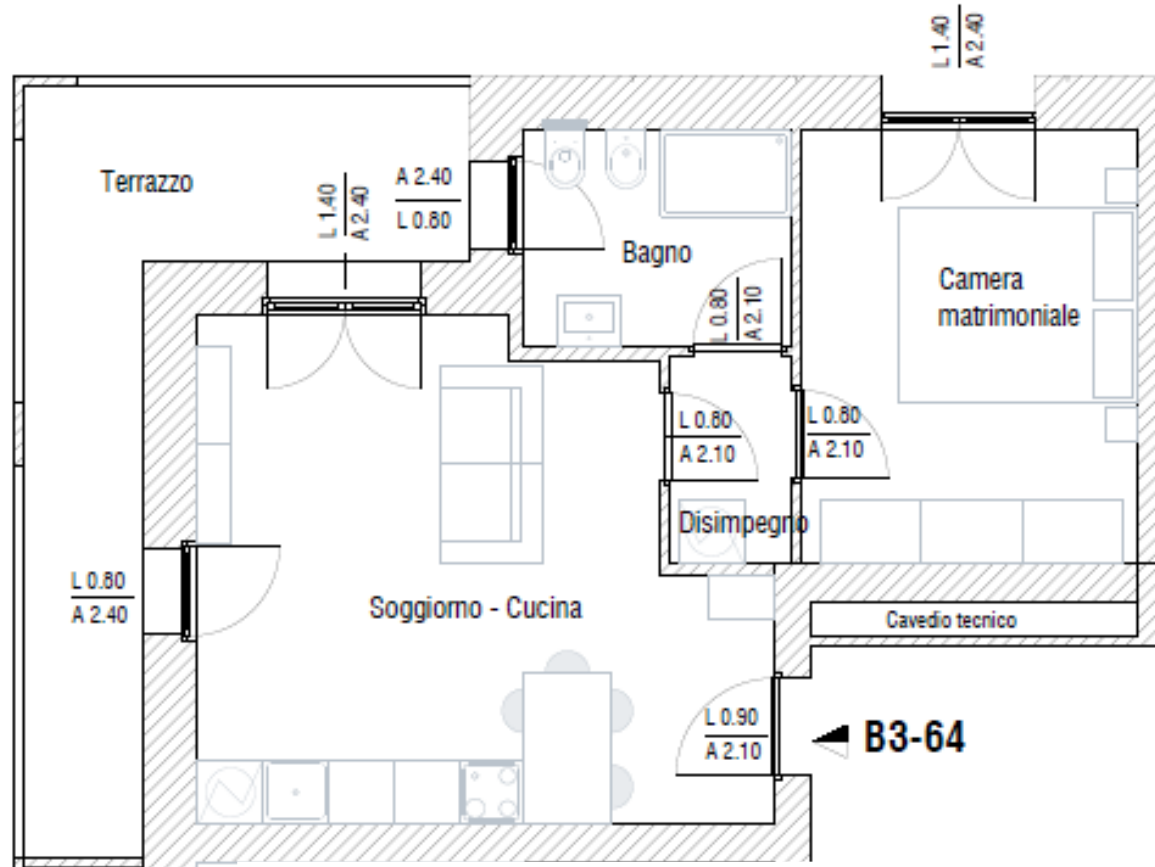
Bilocale B3-64

PIANO TERZO

€ 309.800

Riepilogo superfici (mq)	
Soggiorno	21,8
Cucina	
Cam. Matr.	12,4
Cam. 2	
Cam. 3	
Bagno 1	4,9
Bagno 2	
Lav./Rip.	
Disimpegno	2,1
Altro	
Muri interni	1,1
Sup. Utile	42,2
Muri perim.	100% 11,6
Terrazzo	50% 13,8
Terrazzo 2	25%
Sup. Comm.	60,7
Parti comuni	3,6
Sup. Vendita	64,4

Via Raffaele Parravicini



VENDUTO

Via Giovanni Battista Sammartini



Il presente stampato non costituisce elemento contrattuale in quanto ha esclusivamente carattere informativo ed indicativo. In fase esecutiva potranno essere apportate modifiche ed adeguamenti dimensionali dipendenti da esigenze strutturali, impiantistiche e costruttive.

IMMOBILIARE
MERCALLINA 70

MILANO **1120**
SOCIETÀ DI PROMOZIONE E SVILUPPO IMMOBILIARE



Via Raffaele Parravicini 1-3
Milano

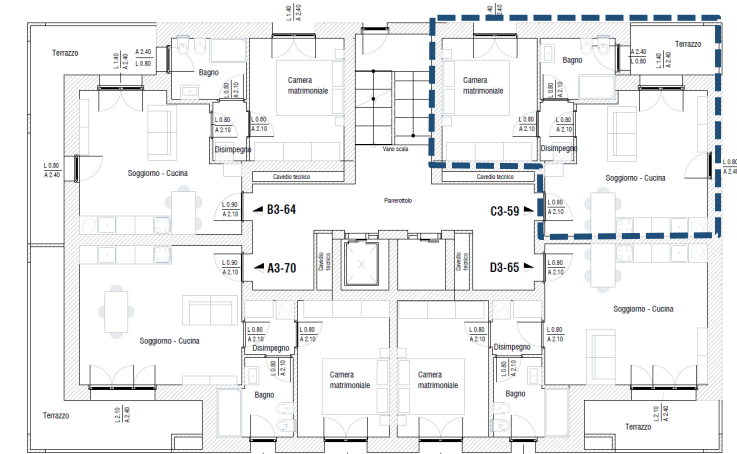
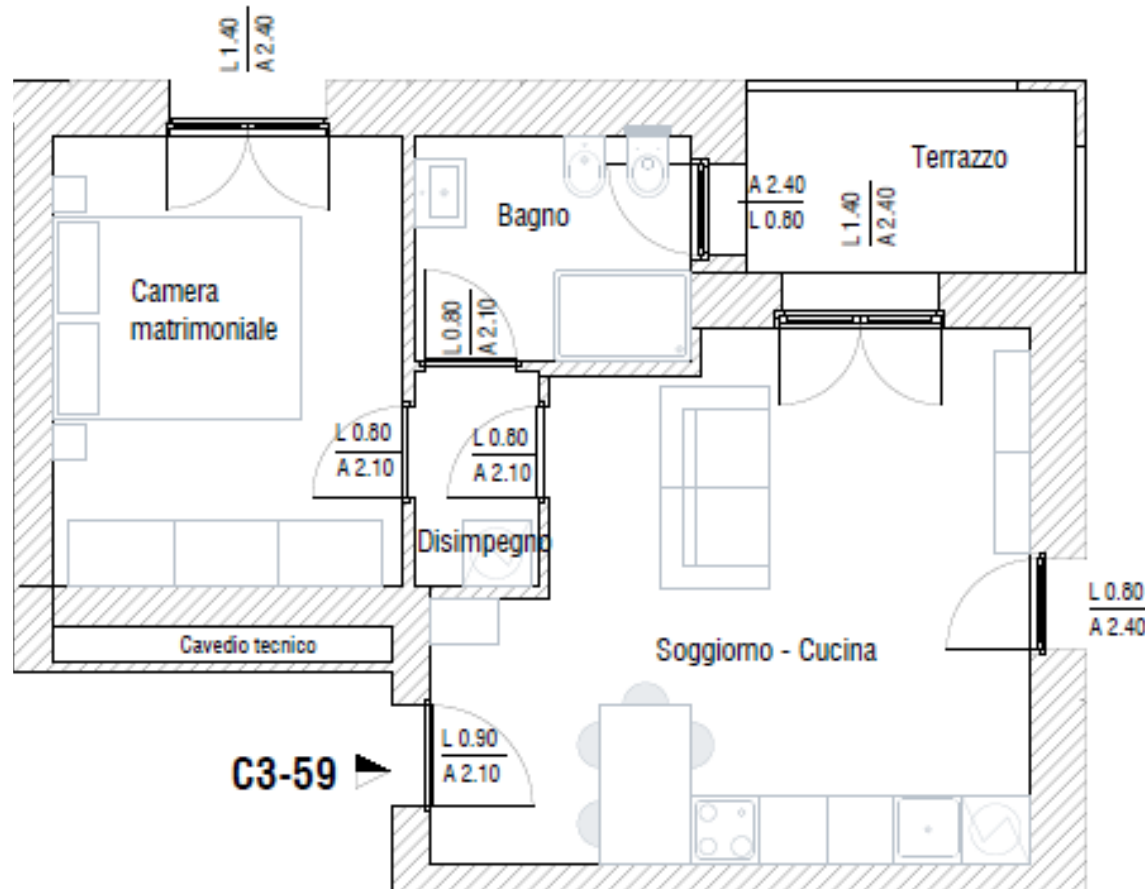
Bilocale C3-59

PIANO TERZO

€ 283.700

Riepilogo superfici (mq)	
Soggiorno	22,1
Cucina	
Cam. Matr.	12,4
Cam. 2	
Cam. 3	
Bagno 1	4,9
Bagno 2	
Lav./Rip.	
Disimpegno	2,1
Altro	
Muri interni	1,0
Sup. Utile	42,5
Muri perim.	100% 10,4
Terrazzo	50% 5,1
Terrazzo 2	25%
Sup. Comm.	55,4
Parti comuni	3,3
Sup. Vendita	58,7

Via Raffaele Parravicini



VENDUTO

Via Giovanni Battista Sammartini



Il presente stampato non costituisce elemento contrattuale in quanto ha esclusivamente carattere informativo ed indicativo. In fase esecutiva potranno essere apportate modifiche ed adeguamenti dimensionali dipendenti da esigenze strutturali, impiantistiche e costruttive.

IMMOBILIARE
MERCALLINA 70

MILANO 120
SOCIETÀ DI PROMOZIONE E SVILUPPO IMMOBILIARE

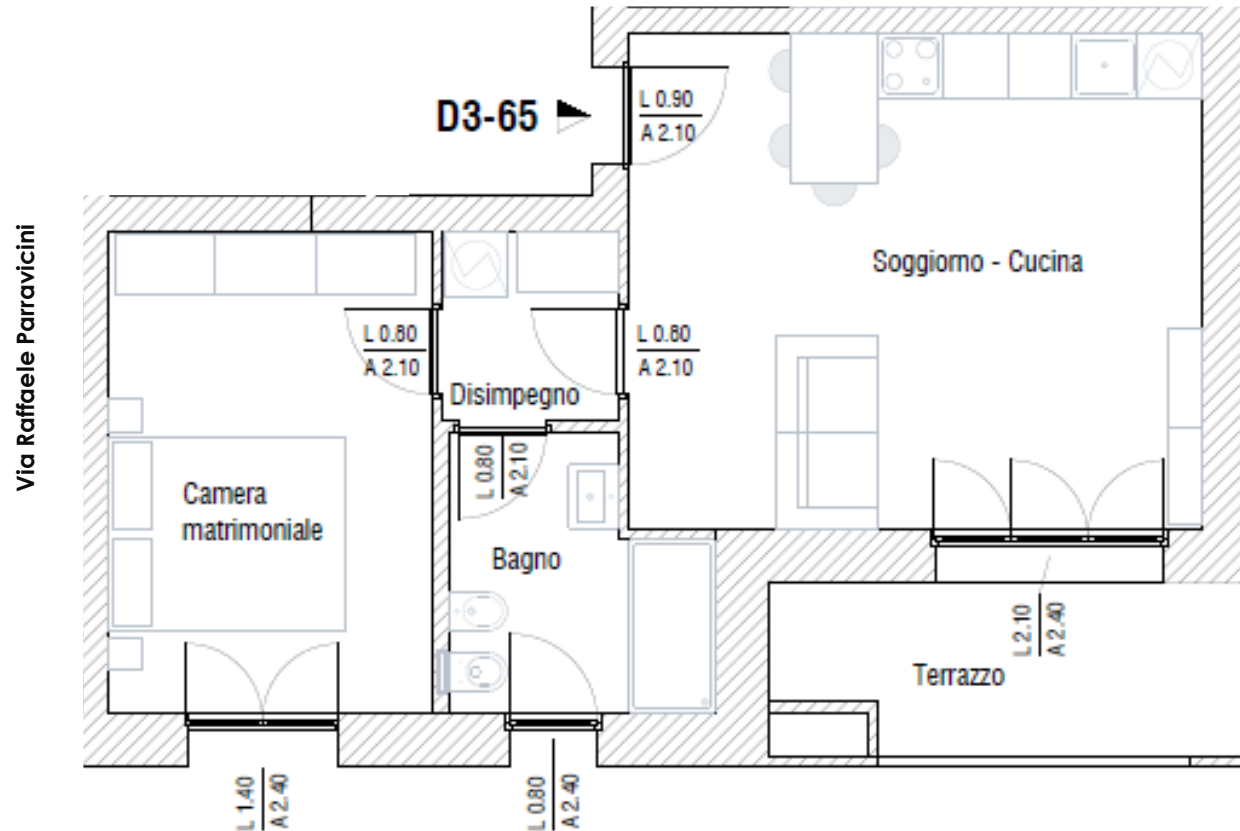
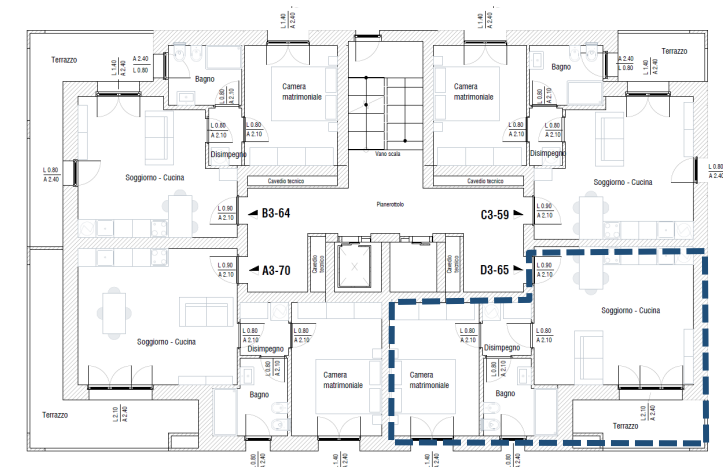


Via Raffaele Parravicini 1-3
Milano

Bilocale D3-65

PIANO TERZO

€ 318.100



Riepilogo superfici (mq)	
Soggiorno	24,4
Cucina	
Cam. Matr.	13,4
Cam. 2	
Cam. 3	
Bagno 1	5,5
Bagno 2	
Lav./Rip.	
Disimpegno	2,8
Altro	
Muri interni	1,2
Sup. Utile	47,2
Muri perim.	100% 11,0
Terrazzo	50% 7,1
Terrazzo 2	25%
Sup. Comm.	61,7
Parti comuni	3,7
Sup. Vendita	65,4

VENDUTO

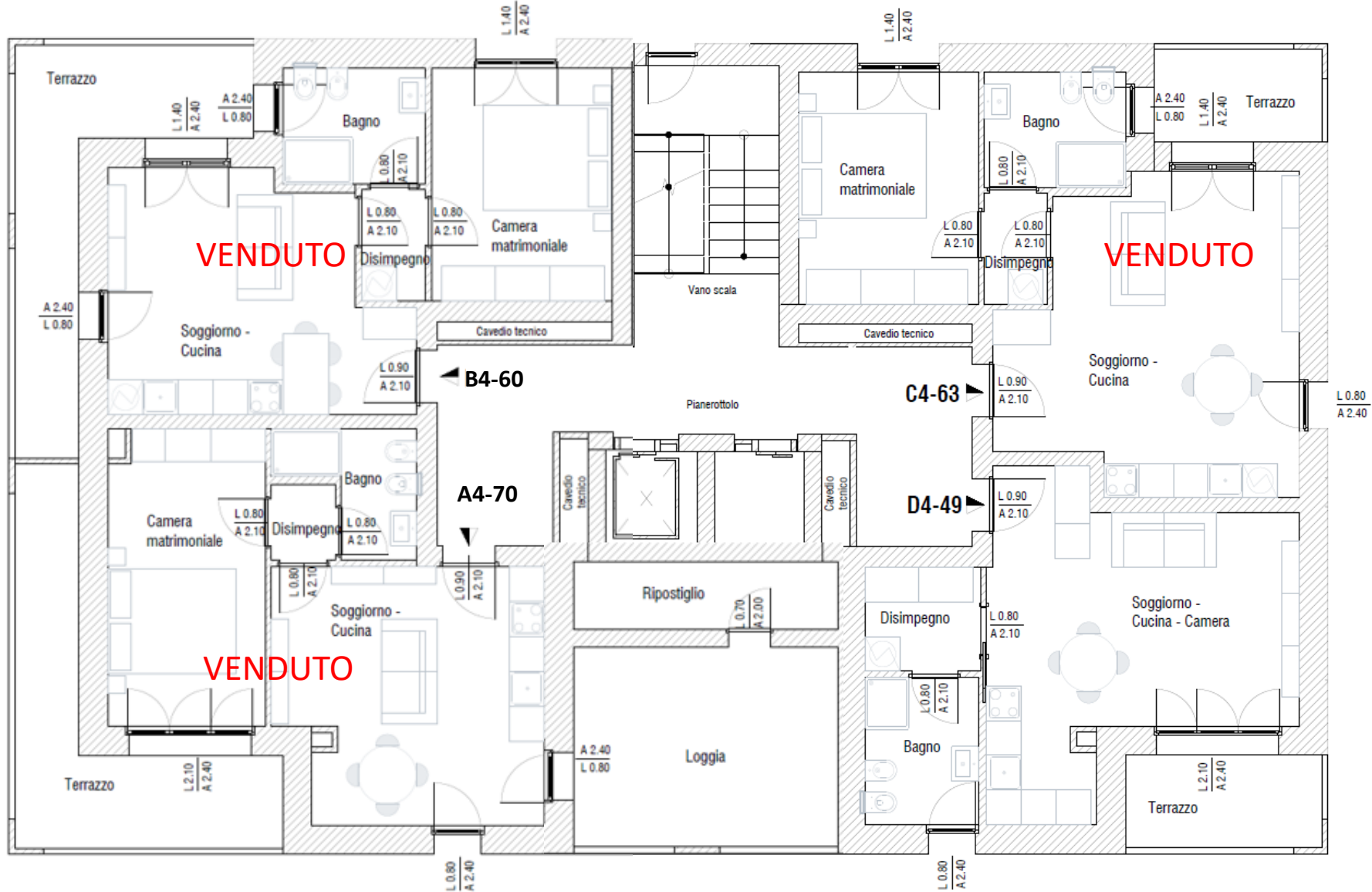
Via Giovanni Battista Sammartini



Il presente stampato non costituisce elemento contrattuale in quanto ha esclusivamente carattere informativo ed indicativo. In fase esecutiva potranno essere apportate modifiche ed adeguamenti dimensionali dipendenti da esigenze strutturali, impiantistiche e costruttive.

IMMOBILIARE
MERCALLINA 70

MILANO 120
SOCIETÀ DI PROMOZIONE E SVILUPPO IMMOBILIARE



Elenco unità abitative

MONOLOCALI

➤ D4-49

BILOCALI

➤ A4-70

➤ B4-60

➤ C4-63



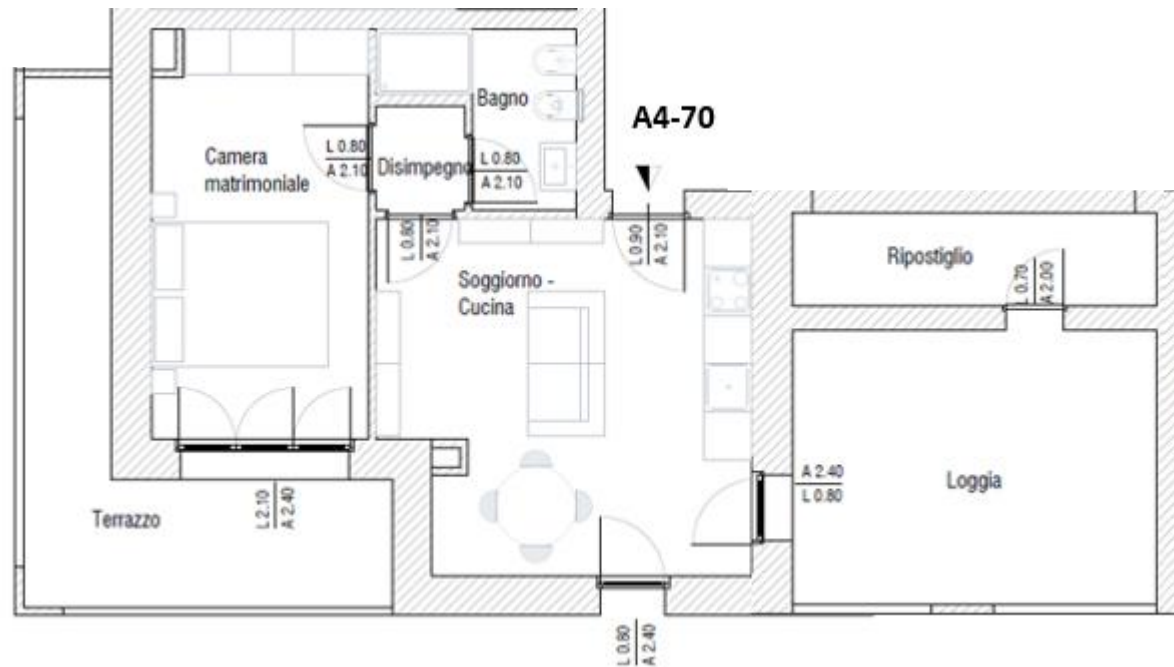


Via Raffaele Parravicini 1-3
Milano

Bilocale A4-70

PIANO QUARTO

€ 354.800



Riepilogo superfici (mq)

Soggiorno	19,5
Cucina	
Cam. Matr.	13,5
Cam. 2	
Cam. 3	
Bagno 1	3,9
Bagno 2	
Lav./Rip.	
Disimpegno	1,4
Altro	
Muri interni	1,5
Sup. Utile	39,9
Muri perim.	100% 11,4
Terrazzo	50% 22,3
Terrazzo 2	25% 14,1
Sup. Comm.	65,9
Parti comuni	4,0
Sup. Vendita	69,9



VENDUTO

Via Giovanni Battista Sammartini



IMMOBILIARE
MERCALLINA 70

MILANO 120
SOCIETÀ DI PROMOZIONE E SVILUPPO IMMOBILIARE

Il presente stampato non costituisce elemento contrattuale in quanto ha esclusivamente carattere informativo ed indicativo. In fase esecutiva potranno essere apportate modifiche ed adeguamenti dimensionali dipendenti da esigenze strutturali, impiantistiche e costruttive.



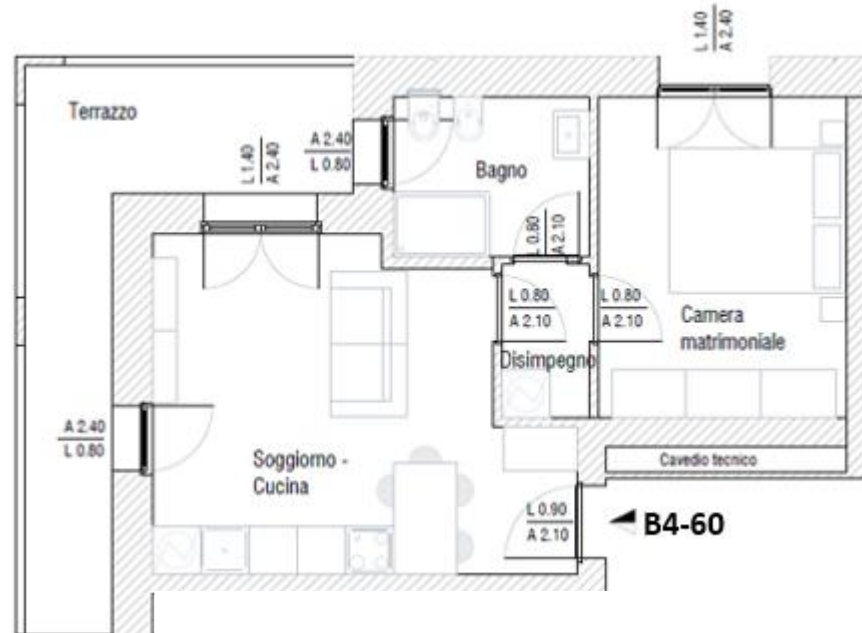
Via Raffaele Parravicini 1-3
Milano

Bilocale B4-60

PIANO QUARTO

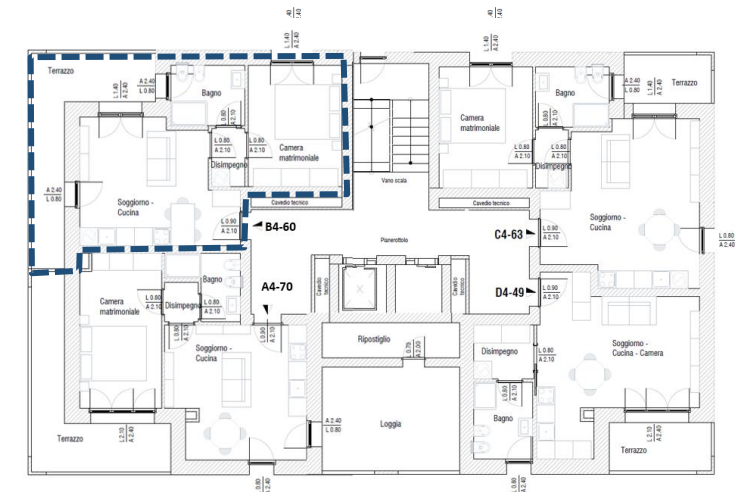
€ 302.100

Via Raffaele Parravicini



Riepilogo superfici (mq)

Soggiorno	19,4
Cucina	
Cam. Matr.	12,4
Cam. 2	
Cam. 3	
Bagno 1	4,9
Bagno 2	
Lav./Rip.	
Disimpegno	2,1
Altro	
Muri interni	1,1
Sup. Utile	39,8
Muri perim.	100% 10,1
Terrazzo	50% 13,7
Terrazzo 2	25%
Sup. Comm.	56,8
Parti comuni	3,4
Sup. Vendita	60,2



VENDUTO

Via Giovanni Battista Sammartini



Il presente stampato non costituisce elemento contrattuale in quanto ha esclusivamente carattere informativo ed indicativo. In fase esecutiva potranno essere apportate modifiche ed adeguamenti dimensionali dipendenti da esigenze strutturali, impiantistiche e costruttive.

IMMOBILIARE
MERCALLINA 70

MILANO **1120**
SOCIETA' DI PROMOZIONE E SVILUPPO IMMOBILIARE

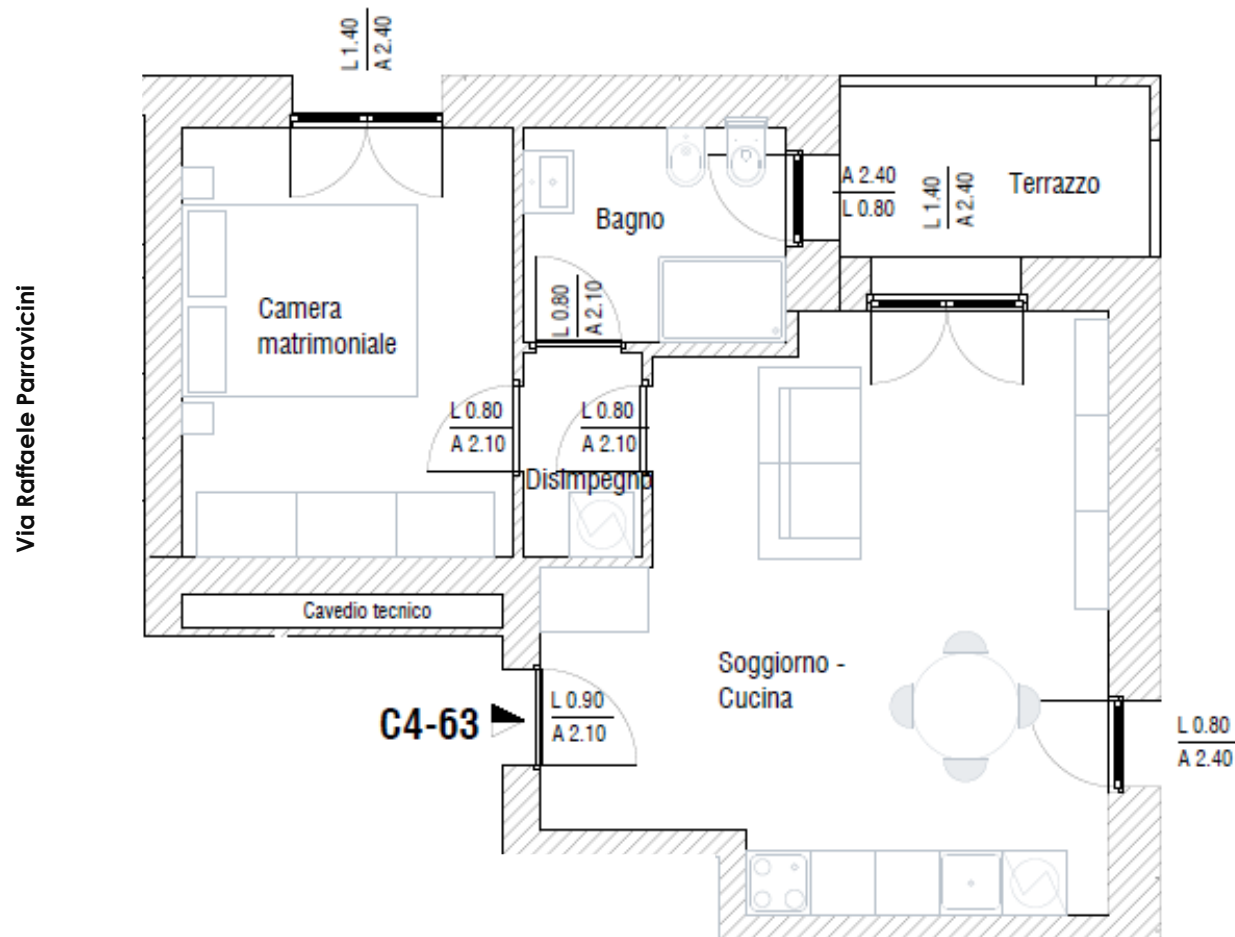


Via Raffaele Parravicini 1-3
Milano

Bilocale C4-63

PIANO QUARTO

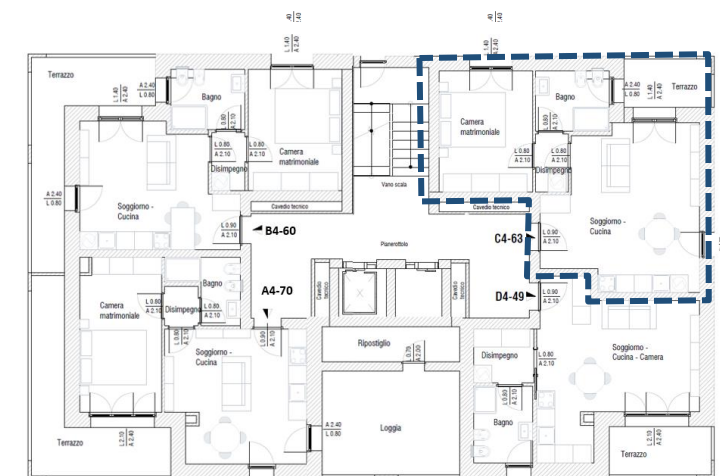
€ 329.500



Riepilogo superfici (mq)	
Soggiorno	25,3
Cucina	
Cam. Matr.	12,4
Cam. 2	
Cam. 3	
Bagno 1	4,9
Bagno 2	
Lav./Rip.	
Disimpegno	2,1
Altro	
Muri interni	1,0
Sup. Utile	45,7
Muri perim.	100% 10,9
Terrazzo	50% 5,1
Terrazzo 2	25%
Sup. Comm.	59,2
Parti comuni	3,6
Sup. Vendita	62,7

VENDUTO

Via Giovanni Battista Sammartini



IMMOBILIARE
MERCALLINA 70

MILANO 120
SOCIETÀ DI PROMOZIONE E SVILUPPO IMMOBILIARE

Il presente stampato non costituisce elemento contrattuale in quanto ha esclusivamente carattere informativo ed indicativo. In fase esecutiva potranno essere apportate modifiche ed adeguamenti dimensionali dipendenti da esigenze strutturali, impiantistiche e costruttive.

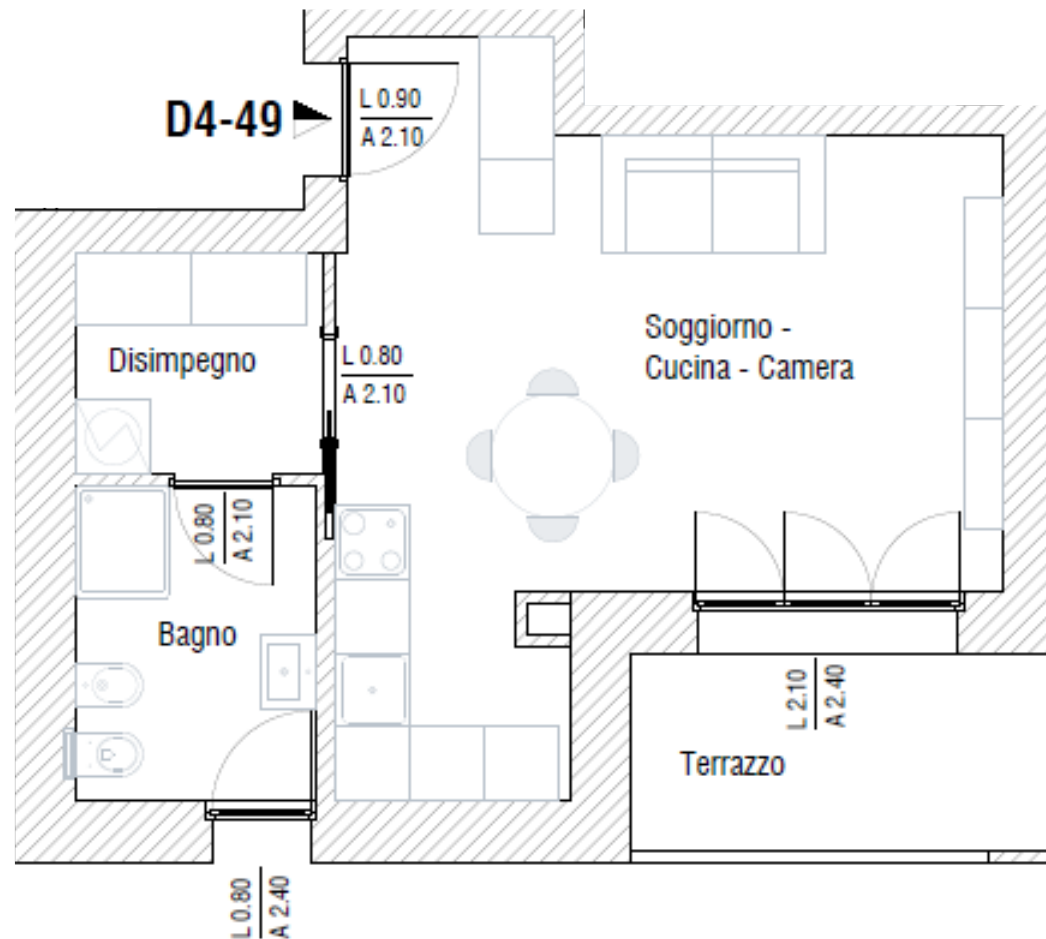


Via Raffaele Parravicini 1-3
Milano

Monocale D4-49

PIANO QUARTO

€ 259.700



Via Raffaele Parravicini

Via Giovanni Battista Sammartini

Riepilogo superfici (mq)

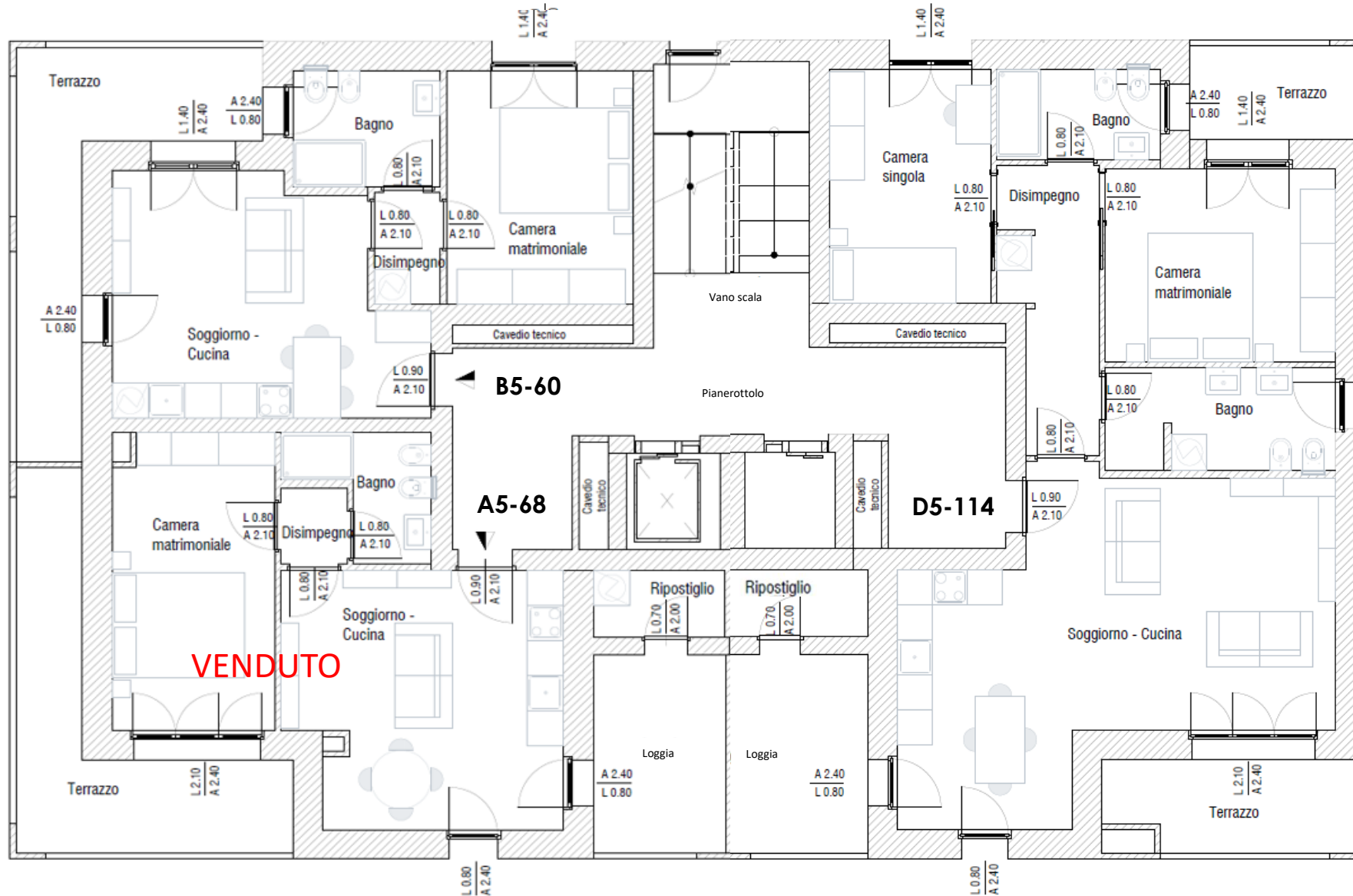
Soggiorno	24,3
Cucina	
Cam. Matr.	
Cam. 2	
Cam. 3	
Bagno 1	5,0
Bagno 2	
Lav./Rip.	
Disimpegno	3,6
Altro	
Muri interni	1,0
Sup. Utile	33,8
Muri perim.	100% 9,5
Terrazzo	50% 6,0
Terrazzo 2	25% 6,0
Sup. Comm.	46,3
Parti comuni	2,8
Sup. Vendita	49,0

Il presente stampato non costituisce elemento contrattuale in quanto ha esclusivamente carattere informativo ed indicativo. In fase esecutiva potranno essere apportate modifiche ed adeguamenti dimensionali dipendenti da esigenze strutturali, impiantistiche e costruttive.



IMMOBILIARE
MERCALLINA 70

MILANO 120
SOCIETÀ DI PROMOZIONE E SVILUPPO IMMOBILIARE



VENDUTO

Elenco unità abitative

BILOCALI

- A5-68
- B5-60

TRLOCALI

- D5-114



Via Raffaele Parravicini 1-3
Milano

Il presente stampato non costituisce elemento contrattuale in quanto ha esclusivamente carattere informativo ed indicativo. In fase esecutiva potranno essere apportate modifiche ed adeguamenti dimensionali dipendenti da esigenze strutturali, impiantistiche e costruttive.

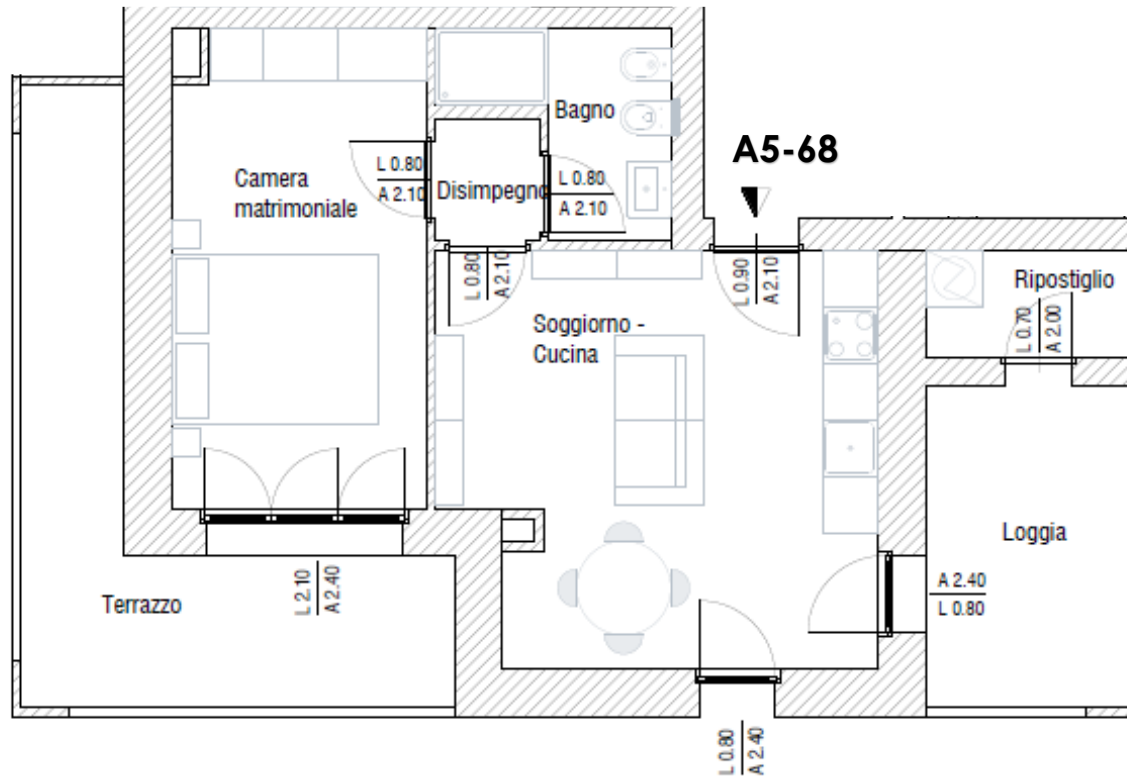
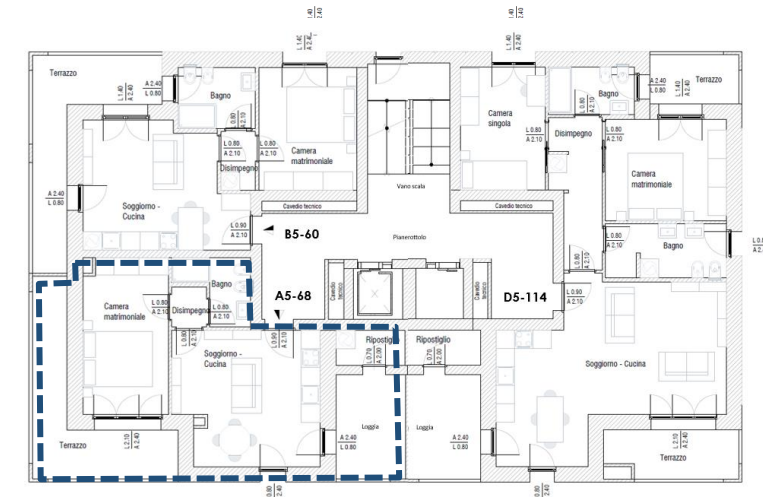


Via Raffaele Parravicini 1-3
Milano

Bilocale A5-68

PIANO QUINTO

€ 360.300



Via Raffaele Parravicini

Riepilogo superfici (mq)	
Soggiorno	19,5
Cucina	
Cam. Matr.	13,5
Cam. 2	
Cam. 3	
Bagno 1	3,9
Bagno 2	
Lav./Rip.	
Disimpegno	1,4
Altro	
Muri interni	1,5
Sup. Utile	39,9
Muri perim.	100% 11,5
Terrazzo	50% 24,9
Terrazzo 2	25%
Sup. Comm.	63,8
Parti comuni	3,8
Sup. Vendita	67,6

VENDUTO

Via Giovanni Battista Sammartini



Il presente stampato non costituisce elemento contrattuale in quanto ha esclusivamente carattere informativo ed indicativo. In fase esecutiva potranno essere apportate modifiche ed adeguamenti dimensionali dipendenti da esigenze strutturali, impiantistiche e costruttive.

IMMOBILIARE
MERCALLINA 70

MILANO **1120**
SOCIETÀ DI PROMOZIONE E SVILUPPO IMMOBILIARE

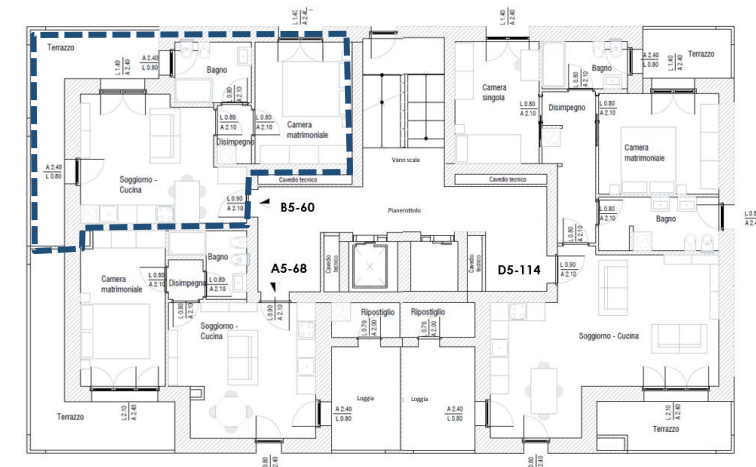


Via Raffaele Parravicini 1-3
Milano

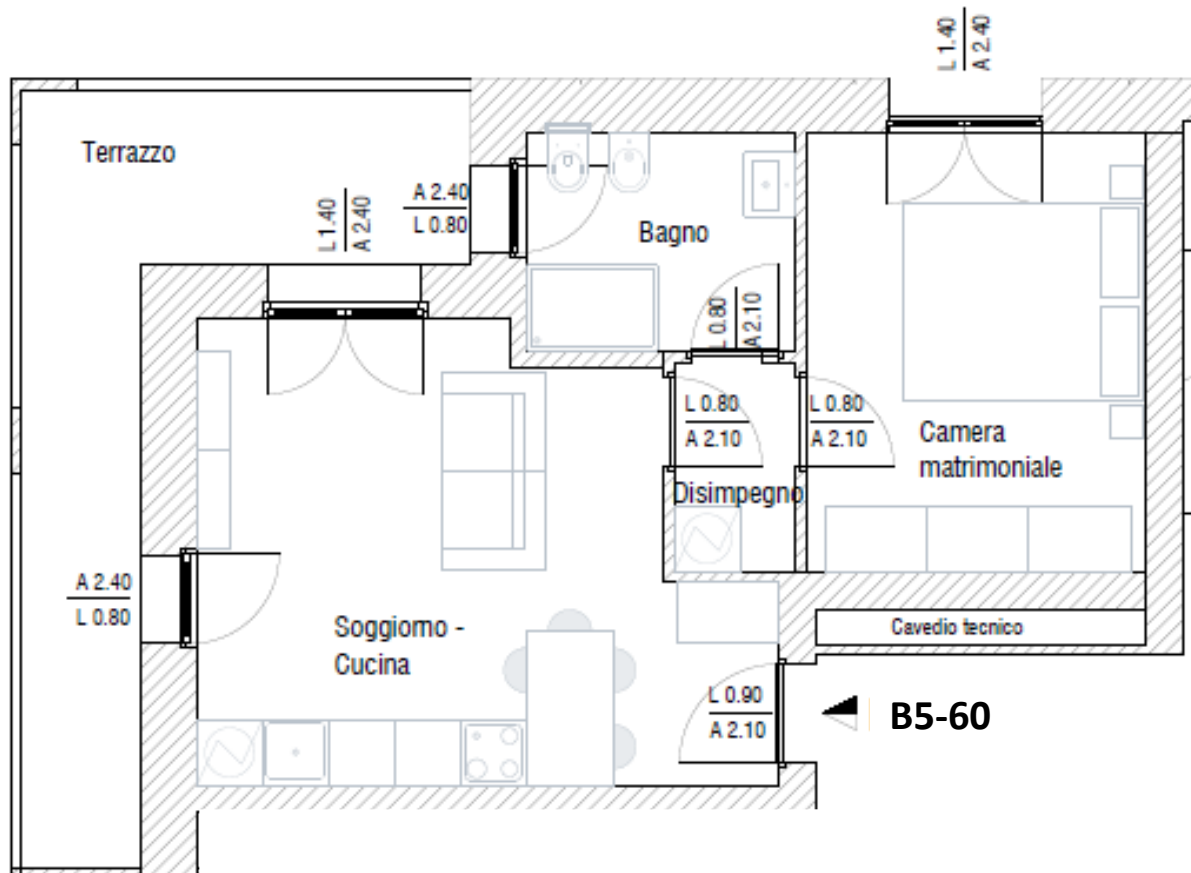
Bilocale B5-60

PIANO QUINTO

€ 329.900



Via Raffaele Parravicini



Via Giovanni Battista Sammartini



Riepilogo superfici (mq)	
Soggiorno	19,4
Cucina	
Cam. Matr.	12,4
Cam. 2	
Cam. 3	
Bagno 1	4,9
Bagno 2	
Lav./Rip.	
Disimpegno	2,1
Altro	
Muri interni	1,1
Sup. Utile	39,8
Muri perim.	100% 10,2
Terrazzo	50% 13,7
Terrazzo 2	25%
Sup. Comm.	56,9
Parti comuni	3,4
Sup. Vendita	60,3

Il presente stampato non costituisce elemento contrattuale in quanto ha esclusivamente carattere informativo ed indicativo. In fase esecutiva potranno essere apportate modifiche ed adeguamenti dimensionali dipendenti da esigenze strutturali, impiantistiche e costruttive.

IMMOBILIARE
MERCALLINA 70

MILANO 120
SOCIETÀ DI PROMOZIONE E SVILUPPO IMMOBILIARE

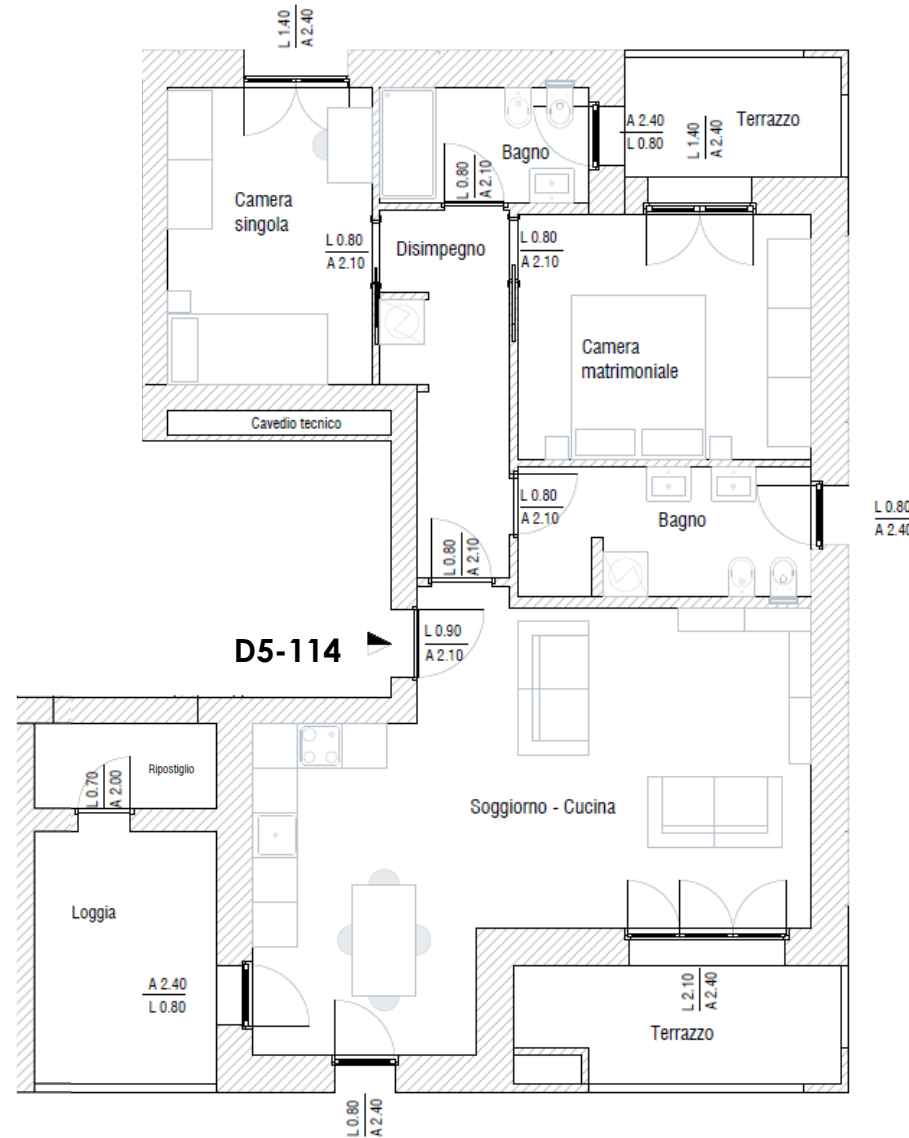
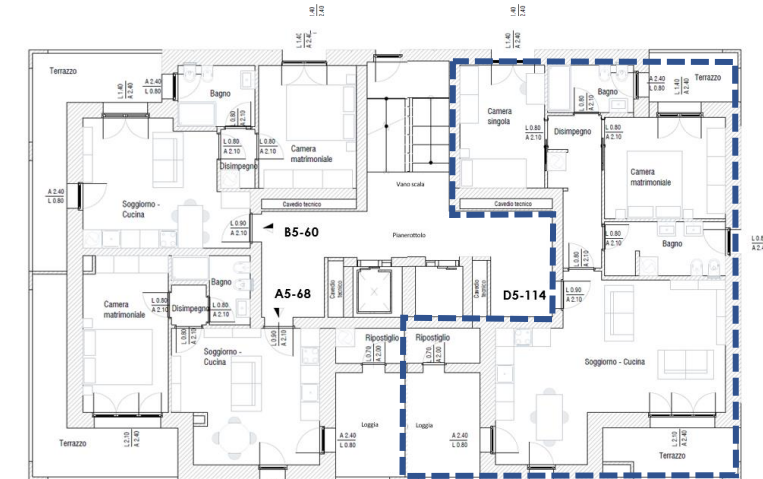


Via Raffaele Parravicini 1-3
Milano

Trilocale D5-114

PIANO QUINTO

€ 599.000



Via Giovanni Battista Sammartini

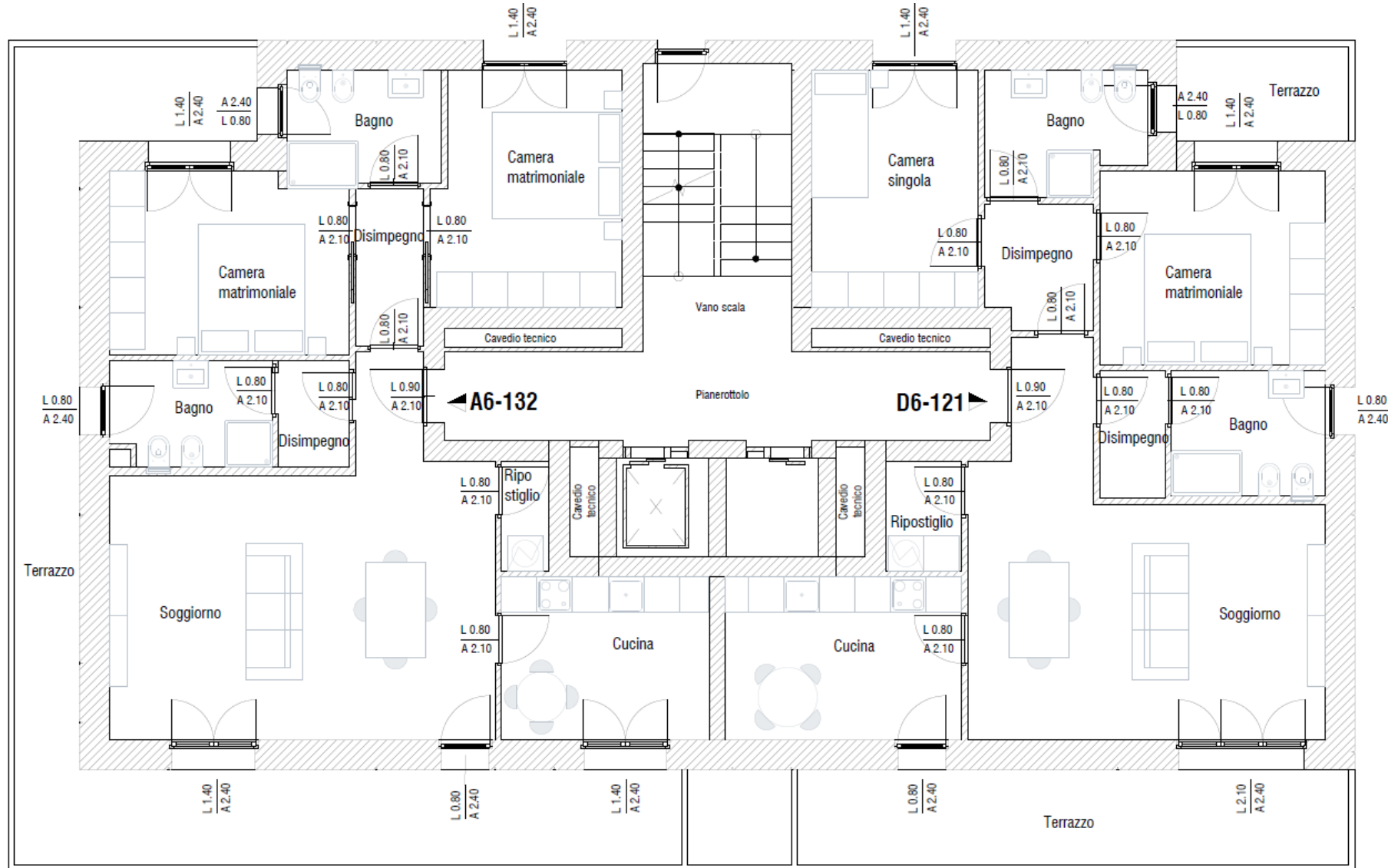
Riepilogo superfici (mq)	
Soggiorno	34,3
Cucina	
Cam. Matr.	13,0
Cam. 2	11,0
Cam. 3	
Bagno 1	6,8
Bagno 2	4,3
Lav./Rip.	
Disimpegno	7,3
Altro	
Muri interni	2,6
Sup. Utile	79,4
Muri perim.	100% 20,1
Terrazzo	50% 11,1
Terrazzo 2	25% 11,7
Sup. Comm.	108,0
Parti comuni	6,5
Sup. Vendita	114,5

Via Raffaele Parravicini

Elenco unità abitative

TRILOCALI

- A6-132
- D6-121



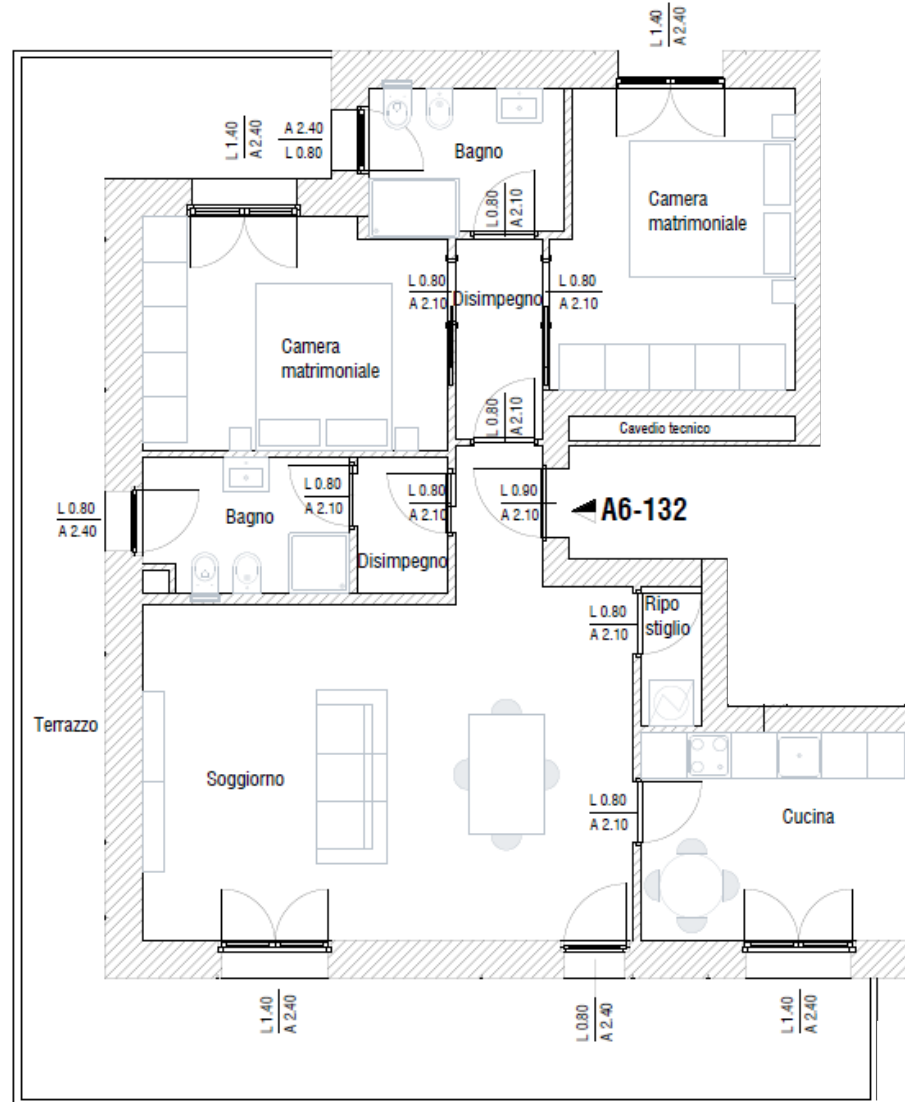
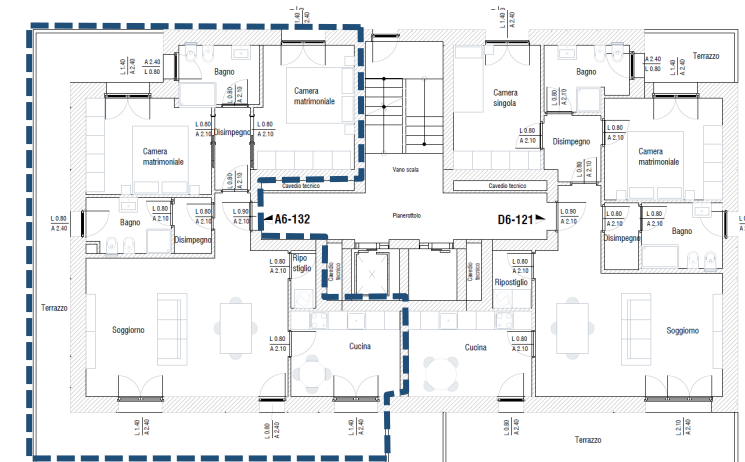


Via Raffaele Parravicini 1-3
Milano

Trilocale A6-132

PIANO SESTO

€ 729.700



Via Raffaele Parravicini

Via Giovanni Battista Sammartini



Riepilogo superfici (mq)

Soggiorno	31,7
Cucina	9,7
Cam. Matr.	12,4
Cam. 2	12,2
Cam. 3	
Bagno 1	6,9
Bagno 2	4,9
Lav./Rip.	1,5
Disimpegno	3,1
Altro	
Muri interni	3,2
Sup. Utile	85,6
Muri perim.	100% 18,9
Terrazzo	50% 39,2
Terrazzo 2	25%
Sup. Comm.	124,1
Parti comuni	7,4
Sup. Vendita	131,5

Il presente stampato non costituisce elemento contrattuale in quanto ha esclusivamente carattere informativo ed indicativo. In fase esecutiva potranno essere apportate modifiche ed adeguamenti dimensionali dipendenti da esigenze strutturali, impiantistiche e costruttive.

IMMOBILIARE
MERCALLINA 70

MILANO 120
SOCIETÀ DI PROMOZIONE E SVILUPPO IMMOBILIARE

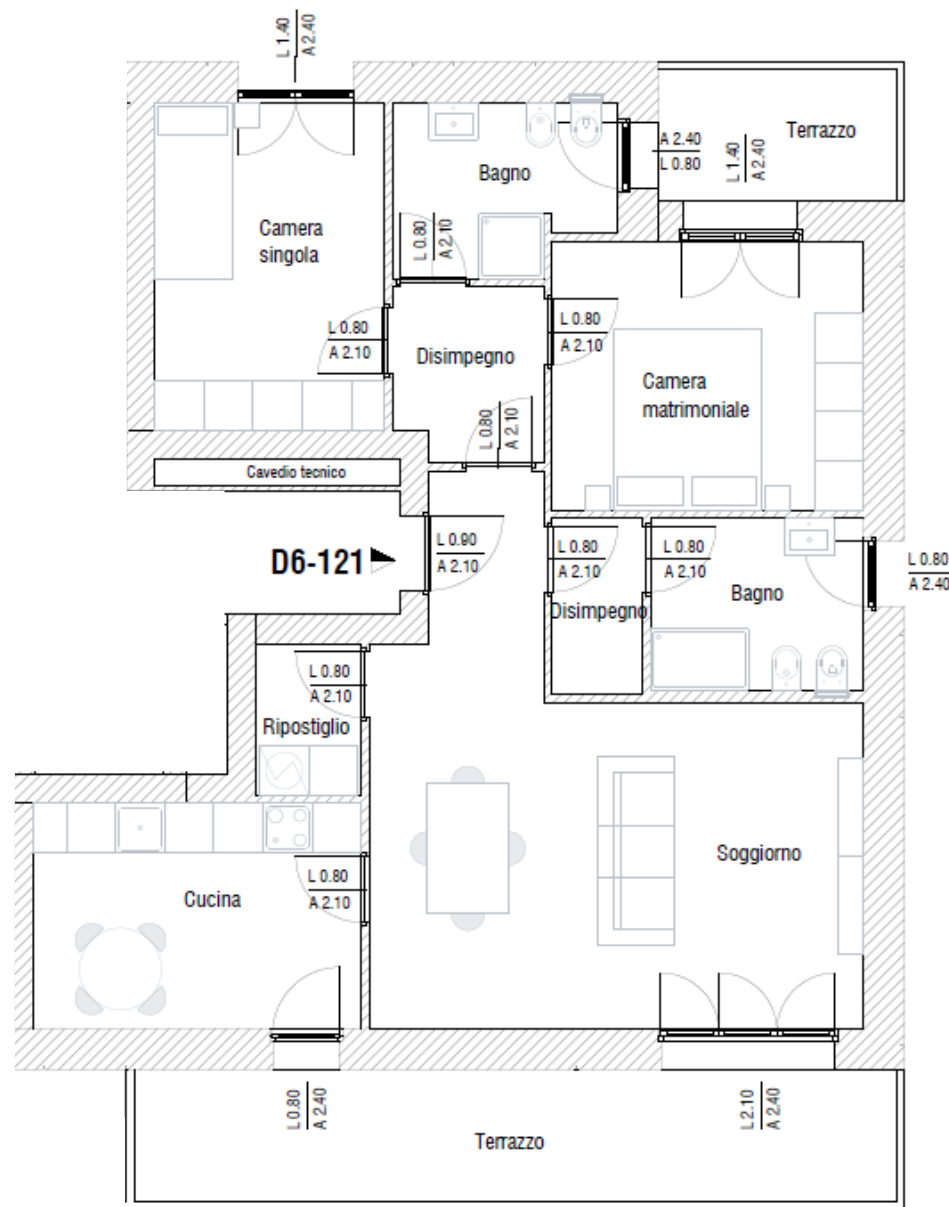
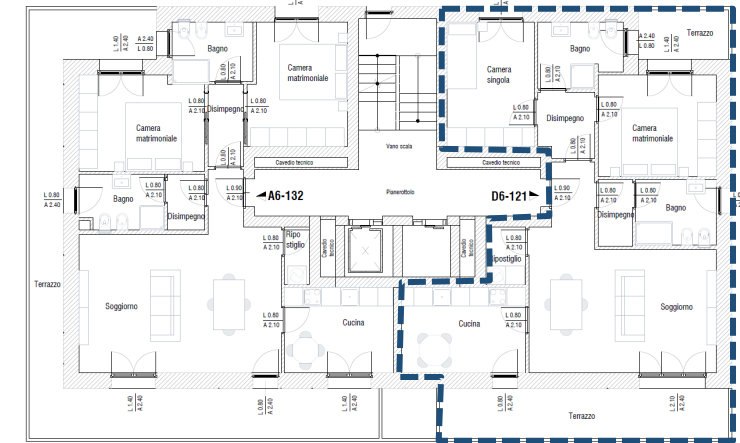


Via Raffaele Parravicini 1-3
Milano

Trilocale D6-121

PIANO SESTO

€ 669.900



Via Raffaele Parravicini

Via Giovanni Battista Sammartini



Riepilogo superfici (mq)

Soggiorno	28,5
Cucina	11,0
Cam. Matr.	12,4
Cam. 2	11,2
Cam. 3	
Bagno 1	7,8
Bagno 2	5,4
Lav./Rip.	2,4
Disimpegno	3,8
Altro	
Muri interni	3,1
Sup. Utile	85,6
Muri perim.	100% 18,9
Terrazzo	50% 16,0
Terrazzo 2	25% 5,1
Sup. Comm.	113,8
Parti comuni	6,8
Sup. Vendita	120,6

Il presente stampato non costituisce elemento contrattuale in quanto ha esclusivamente carattere informativo ed indicativo. In fase esecutiva potranno essere apportate modifiche ed adeguamenti dimensionali dipendenti da esigenze strutturali, impiantistiche e costruttive.

IMMOBILIARE
MERCALLINA 70

MILANO 120
SOCIETÀ DI PROMOZIONE E SVILUPPO IMMOBILIARE

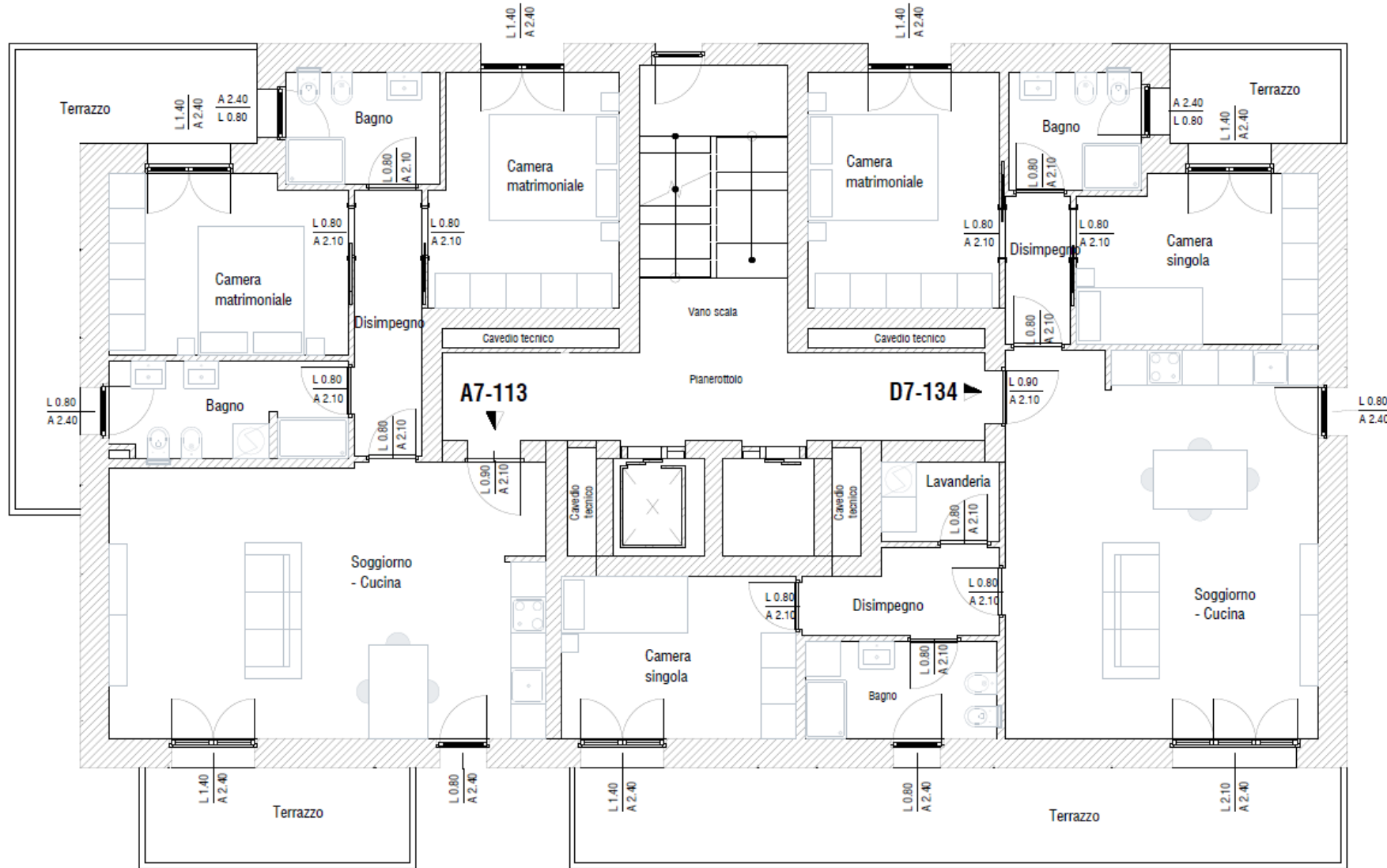
Elenco unità abitative

TRILOCALI

➤ A7-113

QUADRILOCALI

➤ D7-134



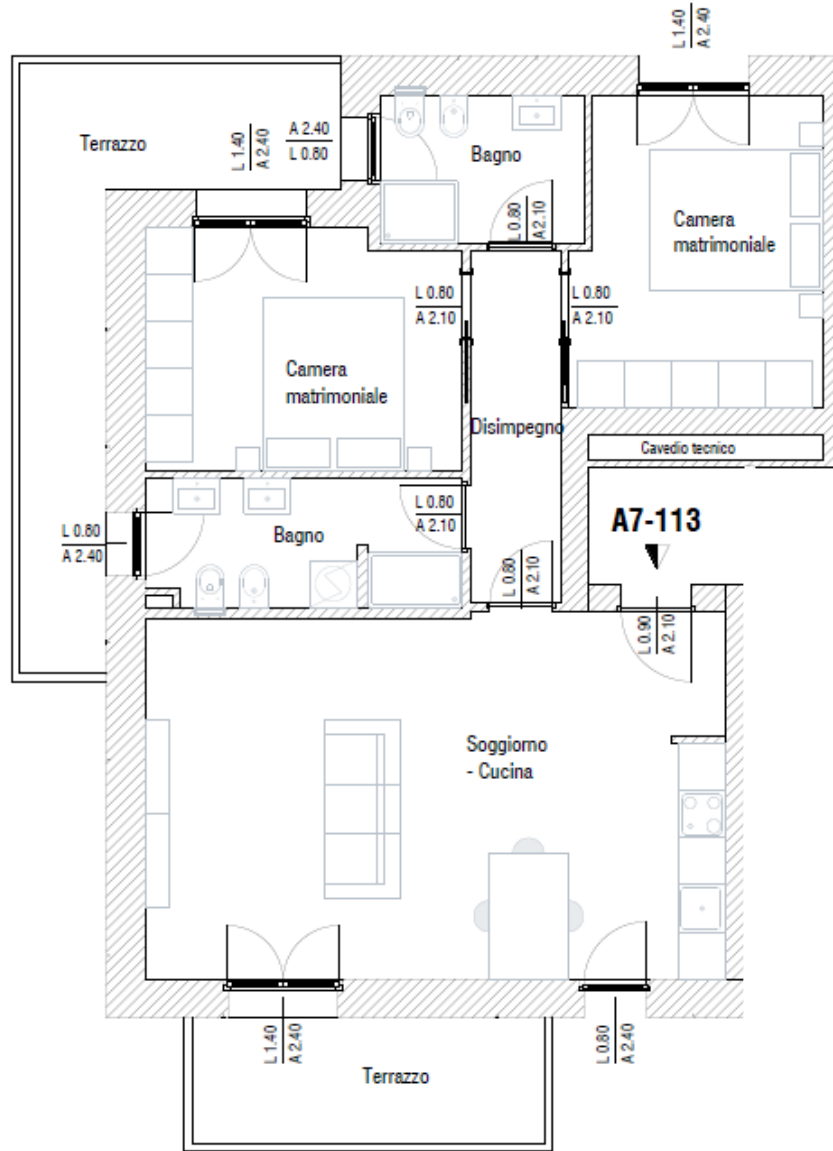
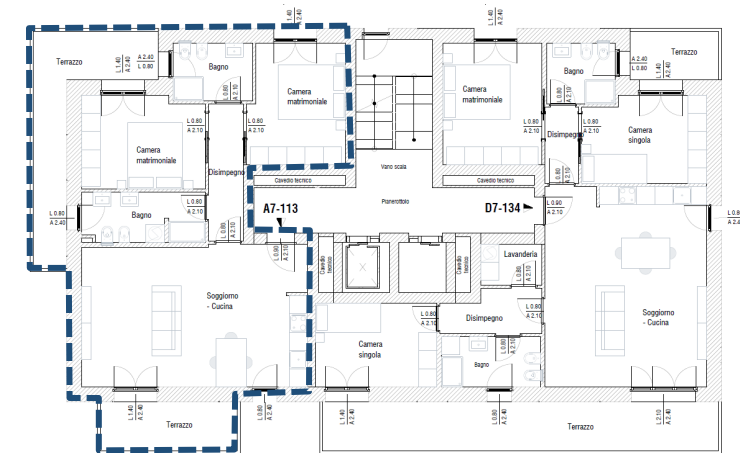


Via Raffaele Parravicini 1-3
Milano

Trilocale A7-113

PIANO SETTIMO

€ 669.800



Via Raffaele Parravicini

Via Giovanni Battista Sammartini



Riepilogo superfici (mq)

Soggiorno	34,6
Cucina	
Cam. Matr.	12,4
Cam. 2	12,2
Cam. 3	
Bagno 1	6,5
Bagno 2	4,9
Lav./Rip.	
Disimpegno	5,2
Altro	
Muri interni	2,4
Sup. Utile	78,1
Muri perim.	100% 17,1
Terrazzo	50% 22,6
Terrazzo 2	25%
Sup. Comm.	106,5
Parti comuni	6,4
Sup. Vendita	112,9

Il presente stampato non costituisce elemento contrattuale in quanto ha esclusivamente carattere informativo ed indicativo. In fase esecutiva potranno essere apportate modifiche ed adeguamenti dimensionali dipendenti da esigenze strutturali, impiantistiche e costruttive.

IMMOBILIARE
MERCALLINA 70

MILANO 120
SOCIETÀ DI PROMOZIONE E SVILUPPO IMMOBILIARE



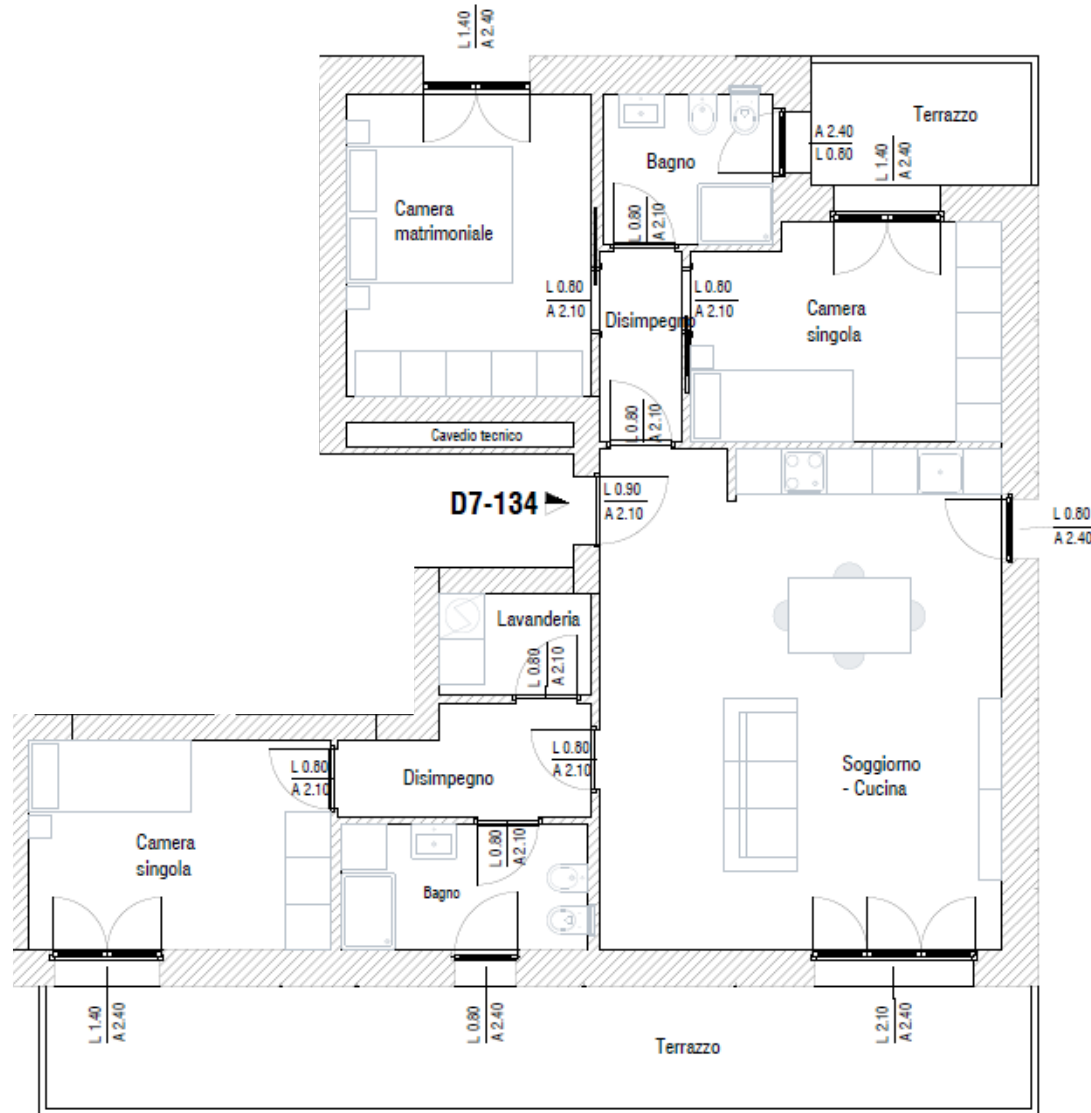
Via Raffaele Parravicini 1-3
Milano

Quadrilocale D7-134

PIANO SETTIMO

€ 778.900

Via Raffaele Parravicini

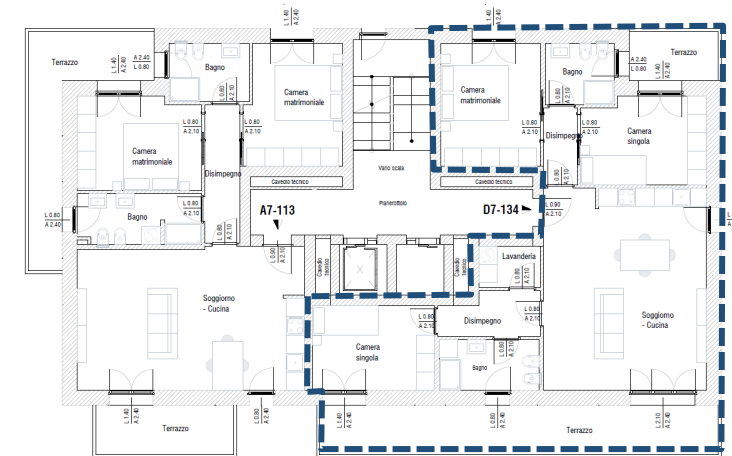


Via Giovanni Battista Sammartini



Riepilogo superfici (mq)

Soggiorno	34,9
Cucina	
Cam. Matr.	13,0
Cam. 2	11,4
Cam. 3	11,0
Bagno 1	4,5
Bagno 2	5,4
Lav./Rip.	2,7
Disimpegno	7,1
Altro	
Muri interni	3,1
Sup. Utile	93,0
Muri perim.	100% 20,8
Terrazzo	50% 22,4
Terrazzo 2	25% 5,1
Sup. Comm.	126,3
Parti comuni	7,6
Sup. Vendita	133,9



IMMOBILIARE
MERCALLINA 70

MILANO 120
SOCIETÀ DI PROMOZIONE E SVILUPPO IMMOBILIARE

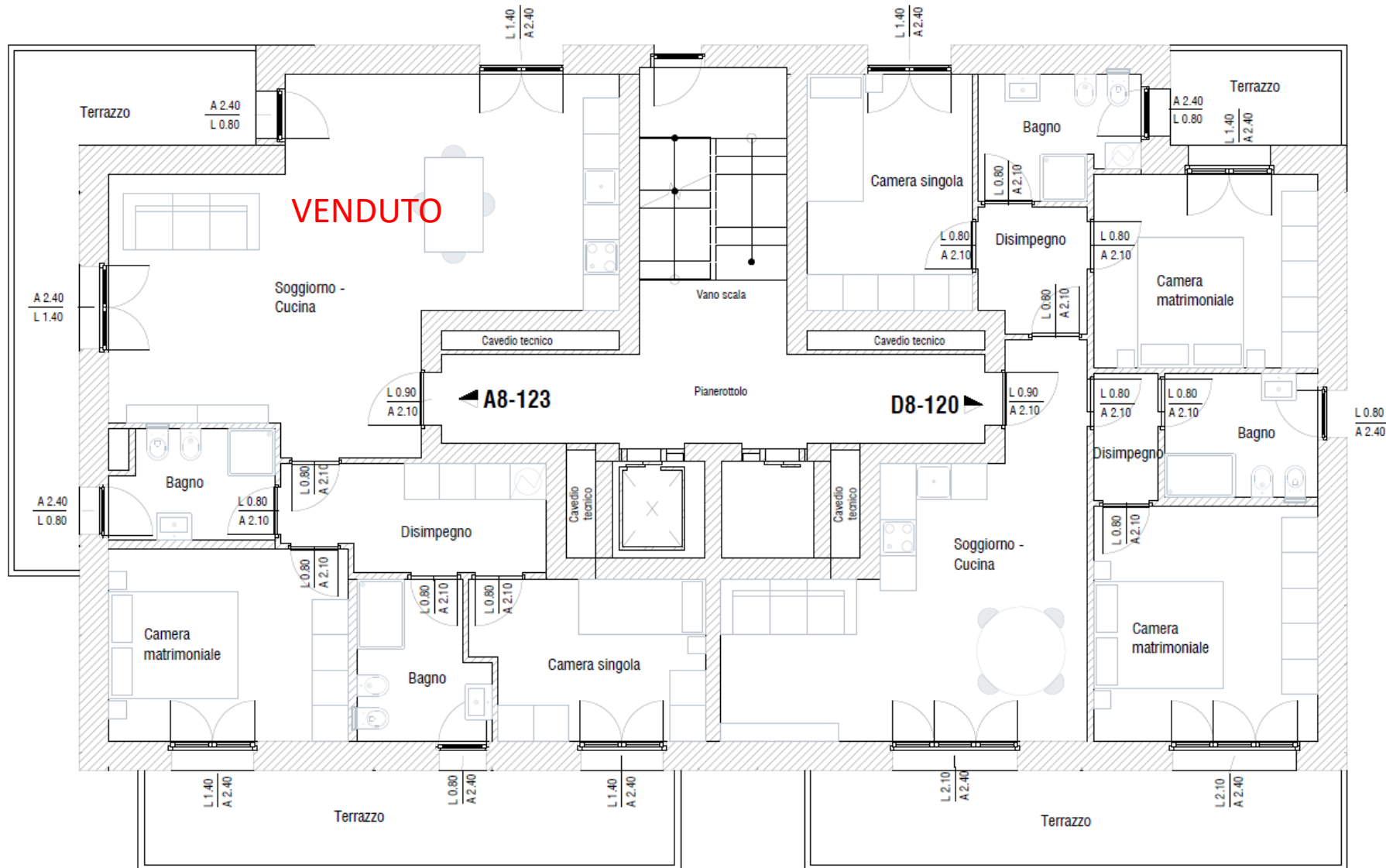
Elenco unità abitative

TRILOCALI

➤ **A8-123**

QUADRILOCALI

➤ **D8-120**



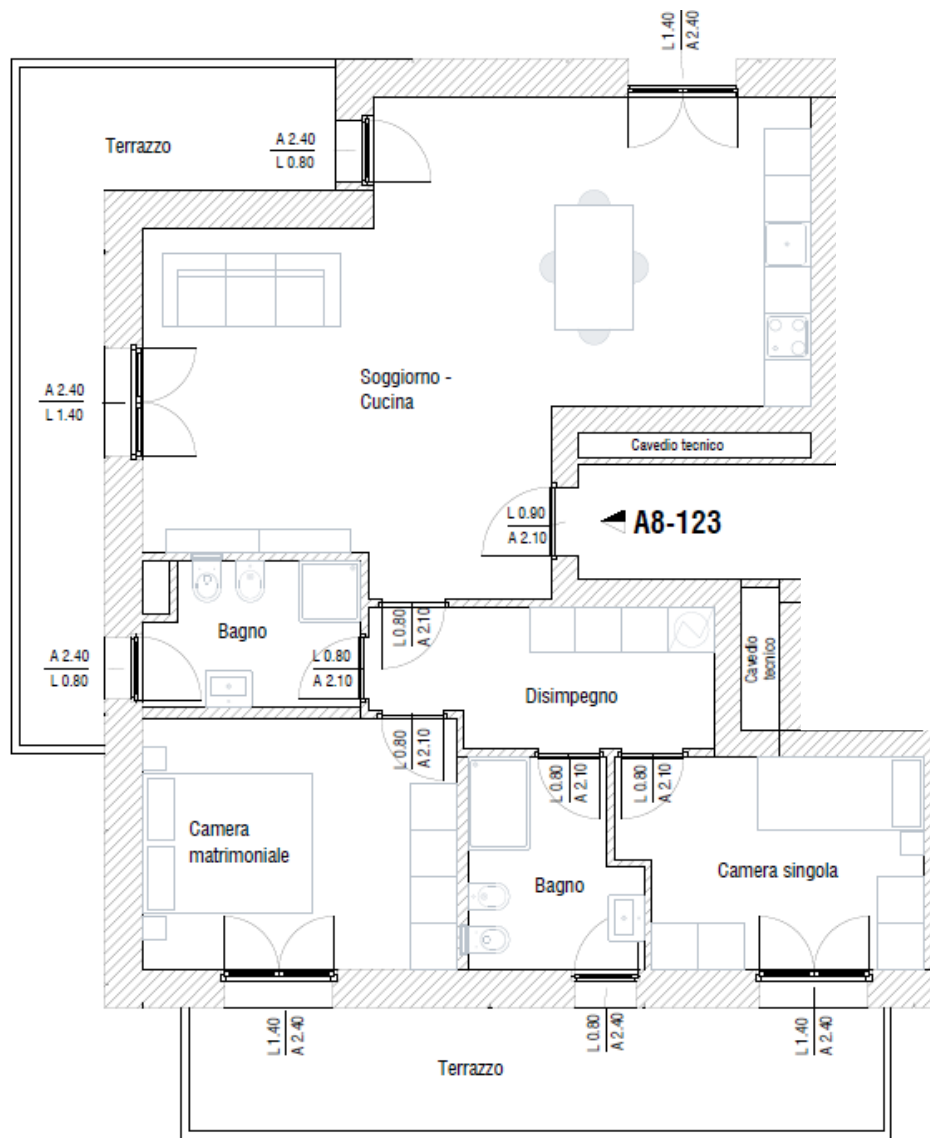
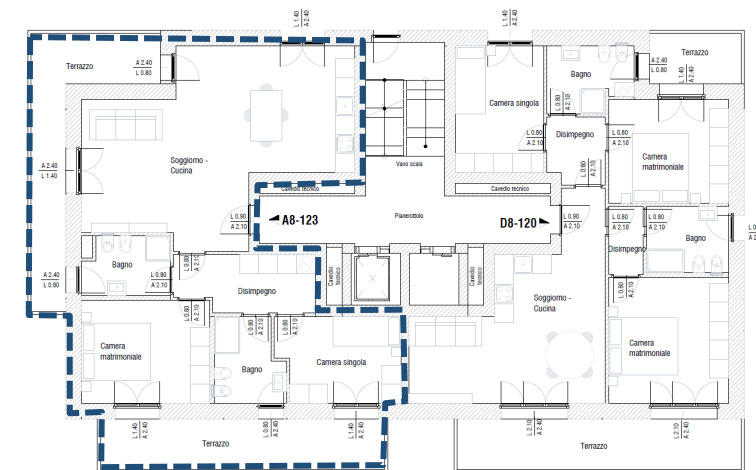


Via Raffaele Parravicini 1-3
Milano

Trilocale A8-123

PIANO OTTAVO

€ 717.600



Via Raffaele Parravicini

Via Giovanni Battista Sammartini



Riepilogo superfici (mq)

Soggiorno	41,0
Cucina	
Cam. Matr.	13,2
Cam. 2	10,4
Cam. 3	
Bagno 1	5,0
Bagno 2	5,6
Lav./Rip.	
Disimpegno	7,7
Altro	
Muri interni	2,7
Sup. Utile	85,6
Muri perim.	100% 19,0
Terrazzo	50% 15,9
Terrazzo 2	25% 15,6
Sup. Comm.	116,4
Parti comuni	7,0
Sup. Vendita	123,4

VENDUTO

Il presente stampato non costituisce elemento contrattuale in quanto ha esclusivamente carattere informativo ed indicativo. In fase esecutiva potranno essere apportate modifiche ed adeguamenti dimensionali dipendenti da esigenze strutturali, impiantistiche e costruttive.

IMMOBILIARE
MERCALLINA 70

MILANO **120**
SOCIETÀ DI PROMOZIONE E SVILUPPO IMMOBILIARE

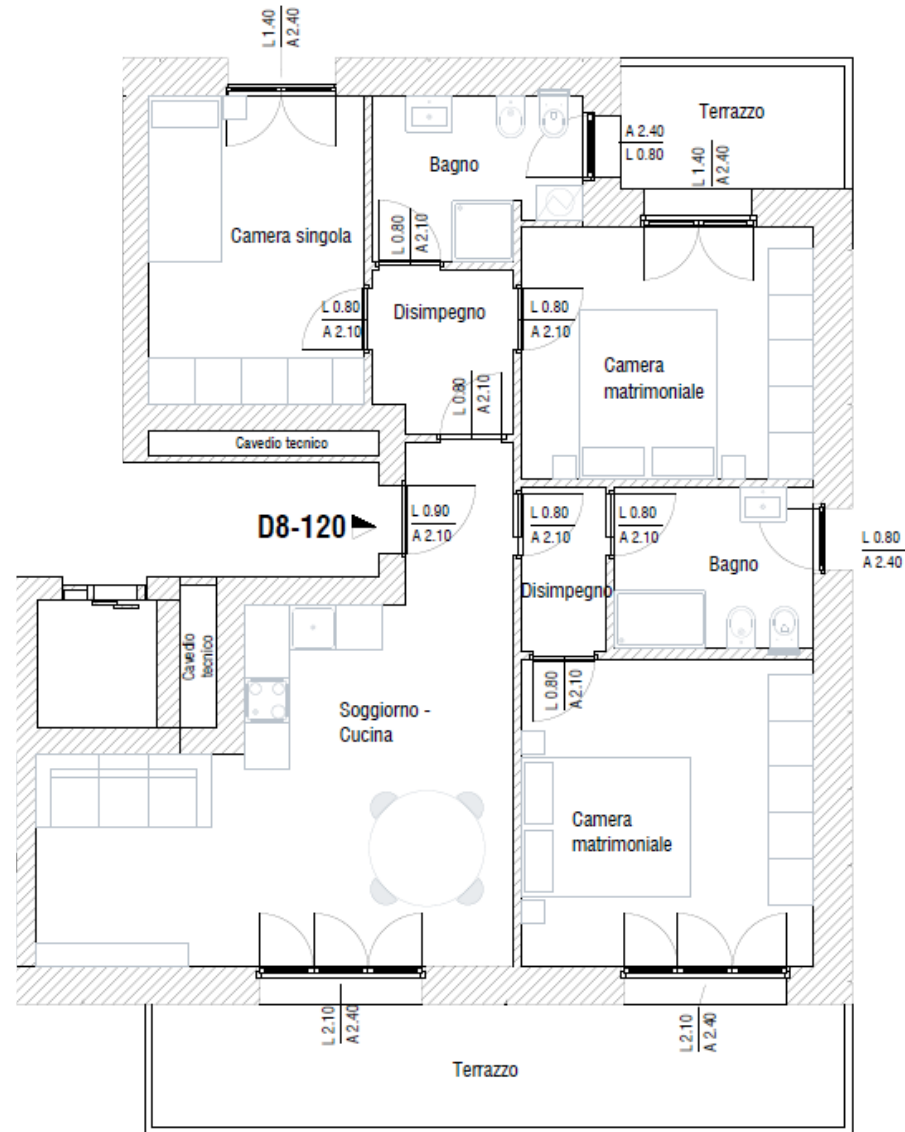
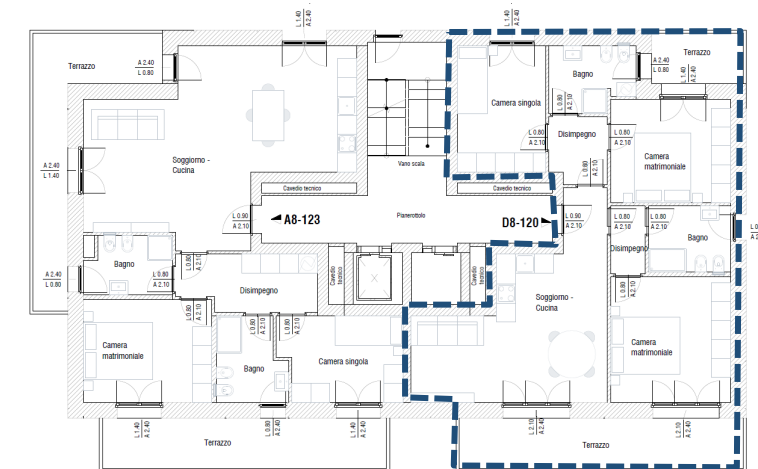


Via Raffaele Parravicini 1-3
Milano

Quadrilocale D8-120

PIANO OTTAVO

€ 729.800



Via Raffaele Parravicini

Via Giovanni Battista Sammartini



Riepilogo superfici (mq)

Soggiorno	26,9
Cucina	
Cam. Matr.	15,1
Cam. 2	12,4
Cam. 3	11,2
Bagno 1	7,8
Bagno 2	5,4
Lav./Rip.	
Disimpegno	3,8
Altro	
Muri interni	2,9
Sup. Utile	85,6
Muri perim.	100% 19,0
Terrazzo	50% 15,6
Terrazzo 2	25% 5,1
Sup. Comm.	113,6
Parti comuni	6,8
Sup. Vendita	120,4

Il presente stampato non costituisce elemento contrattuale in quanto ha esclusivamente carattere informativo ed indicativo. In fase esecutiva potranno essere apportate modifiche ed adeguamenti dimensionali dipendenti da esigenze strutturali, impiantistiche e costruttive.

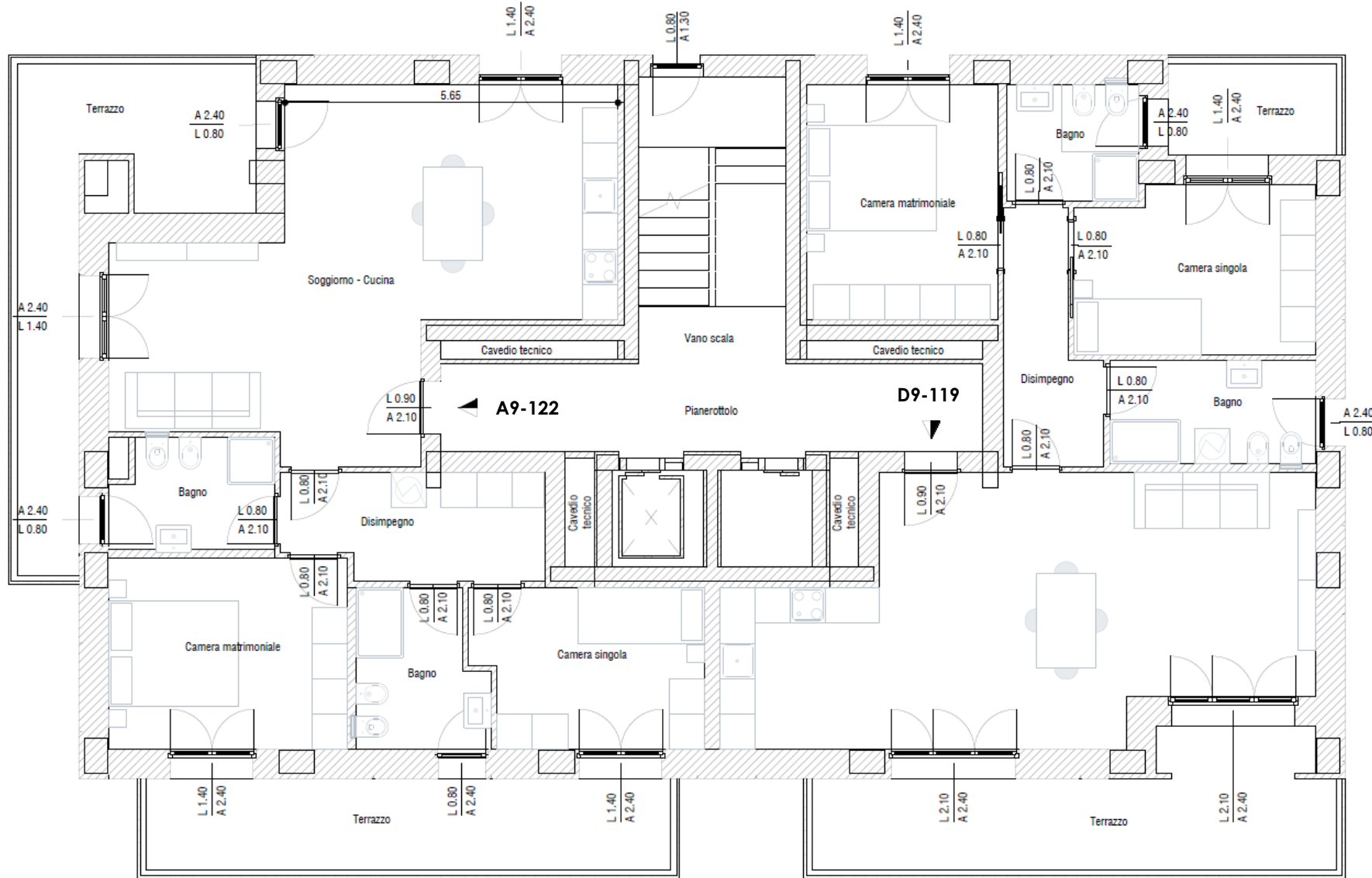
IMMOBILIARE
MERCALLINA 70

MILANO 120
SOCIETÀ DI PROMOZIONE E SVILUPPO IMMOBILIARE

Elenco unità abitative

TRILOCALI

- A9-122
- D9-119





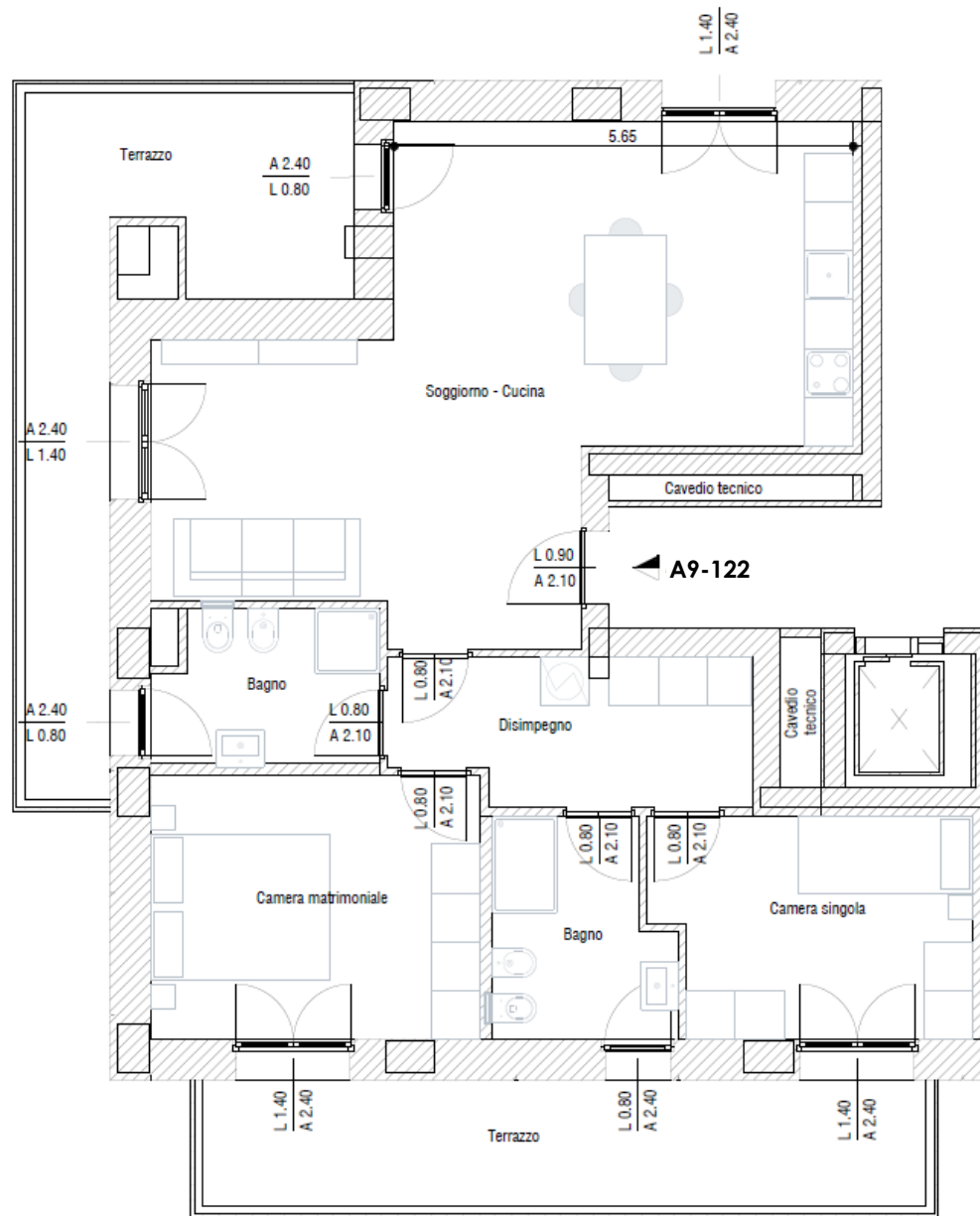
Via Raffaele Parravicini 1-3
Milano

Trilocale A9-122

PIANO NONO

€ 779.200

Via Raffaele Parravicini

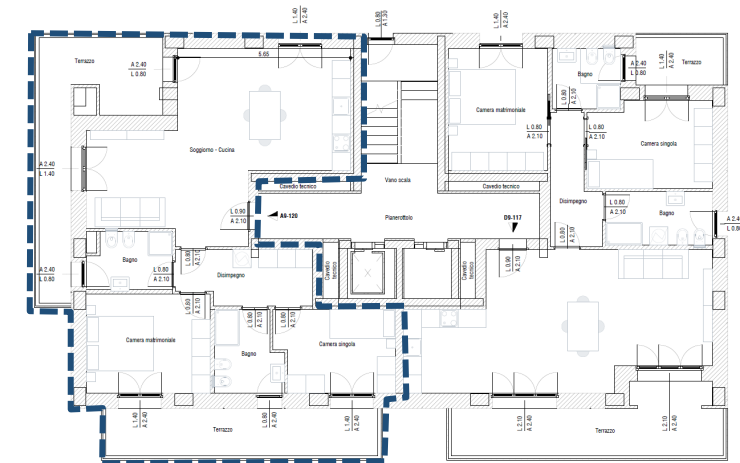


Via Giovanni Battista Sammartini



Riepilogo superfici (mq)

Soggiorno	38,0
Cucina	
Cam. Matr.	13,2
Cam. 2	10,4
Cam. 3	
Bagno 1	5,4
Bagno 2	5,6
Lav./Rip.	
Disimpegno	7,7
Altro	
Muri interni	2,4
Sup. Utile	82,6
Muri perim.	100% 19,0
Terrazzo	50% 18,9
Terrazzo 2	25% 15,6
Sup. Comm.	114,9
Parti comuni	6,9
Sup. Vendita	121,8



IMMOBILIARE
MERCALLINA 70

MILANO 120
SOCIETÀ DI PROMOZIONE E SVILUPPO IMMOBILIARE

Il presente stampato non costituisce elemento contrattuale in quanto ha esclusivamente carattere informativo ed indicativo. In fase esecutiva potranno essere apportate modifiche ed adeguamenti dimensionali dipendenti da esigenze strutturali, impiantistiche e costruttive.

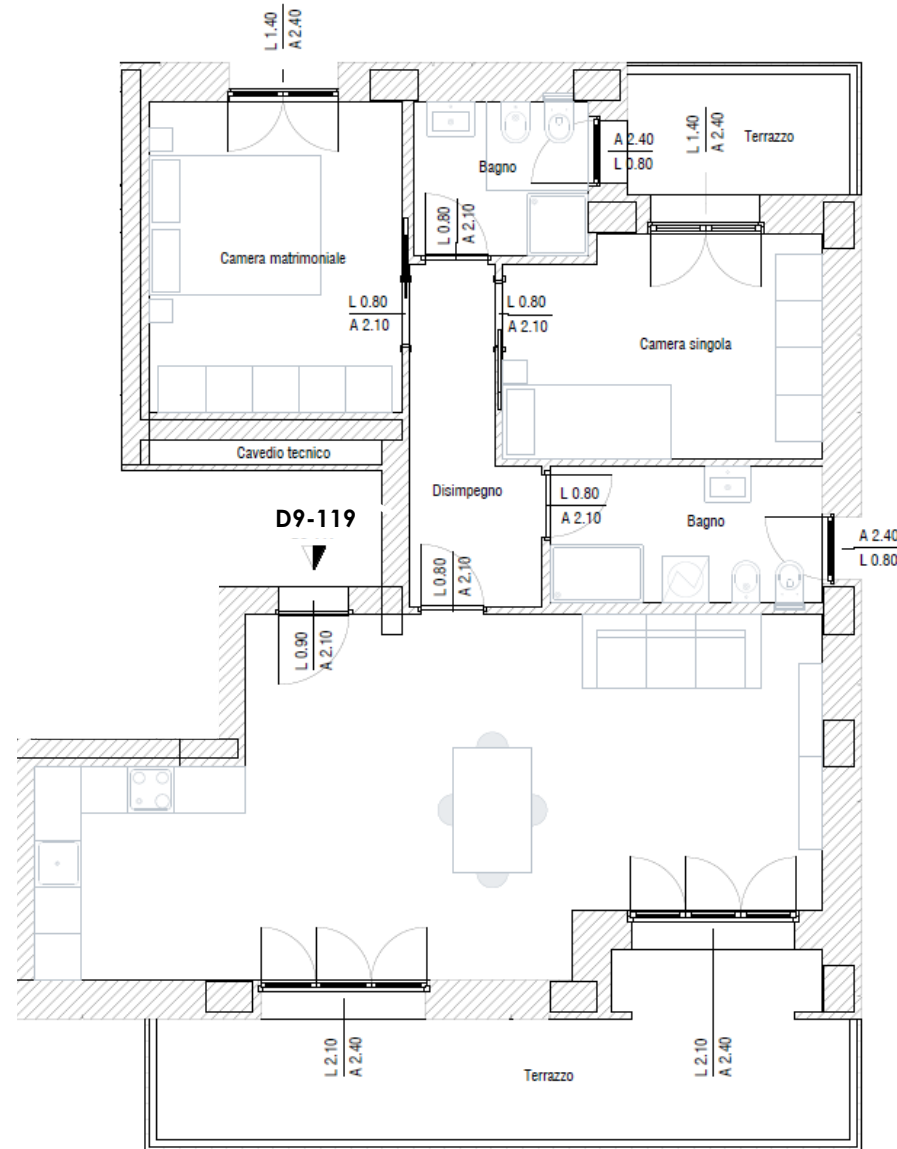
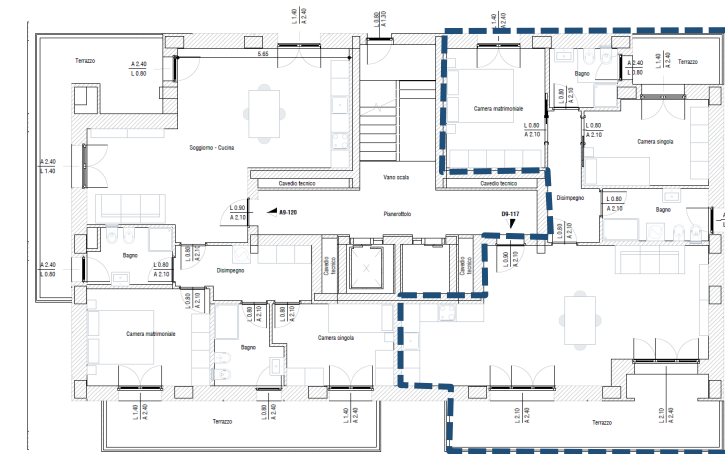


Via Raffaele Parravicini 1-3
Milano

Trilocale D9-119

PIANO NONO

€ 754.800



Via Giovanni Battista Sammartini



Riepilogo superfici (mq)	
Soggiorno	39,4
Cucina	
Cam. Matr.	13,0
Cam. 2	11,4
Cam. 3	
Bagno 1	6,1
Bagno 2	4,5
Lav./Rip.	
Disimpegno	5,9
Altro	
Muri interni	2,3
Sup. Utile	82,7
Muri perim.	100% 18,8
Terrazzo	50% 18,1
Terrazzo 2	25% 5,1
Sup. Comm.	111,8
Parti comuni	6,7
Sup. Vendita	118,5

Via Raffaele Parravicini

Il presente stampato non costituisce elemento contrattuale in quanto ha esclusivamente carattere informativo ed indicativo. In fase esecutiva potranno essere apportate modifiche ed adeguamenti dimensionali dipendenti da esigenze strutturali, impiantistiche e costruttive.

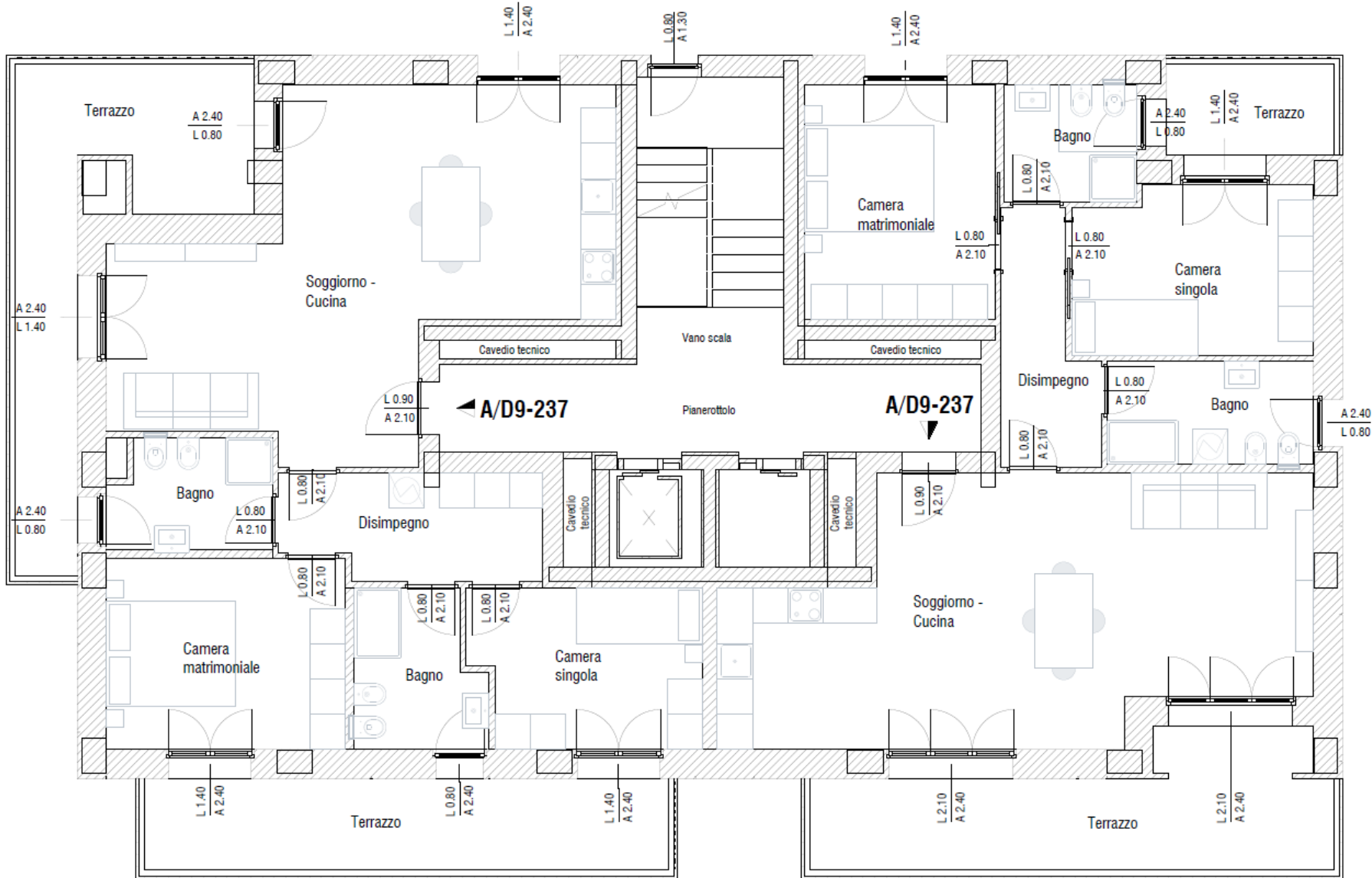
IMMOBILIARE
MERCALLINA 70

MILANO 120
SOCIETÀ DI PROMOZIONE E SVILUPPO IMMOBILIARE

Elenco unità abitative

ATTICO

➤ **A/D9-237**



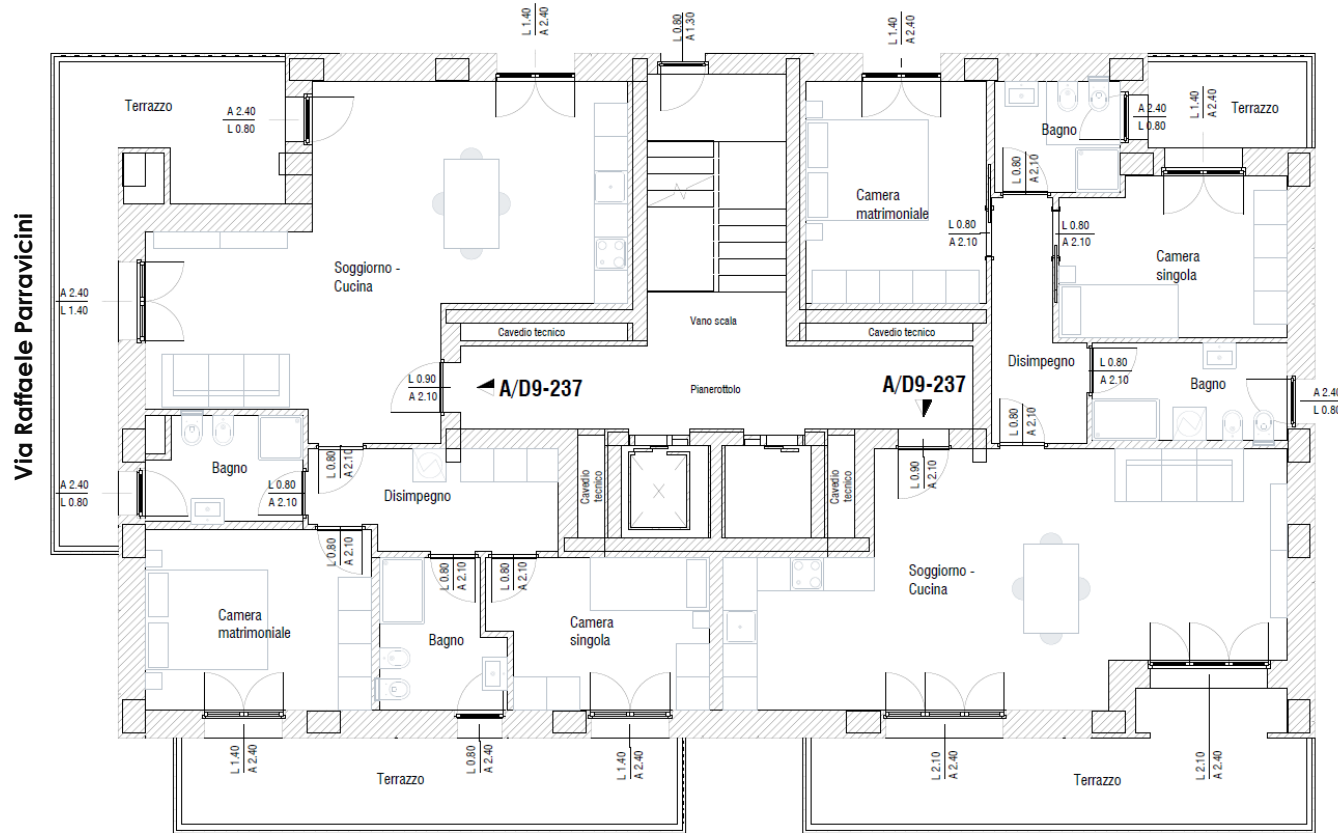
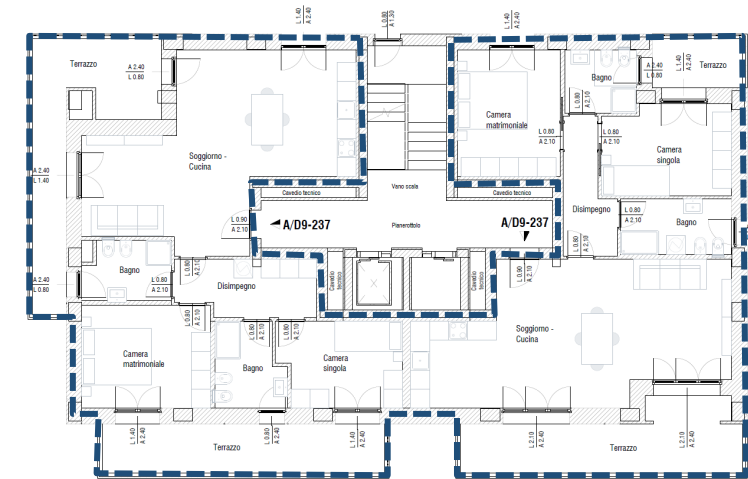


Via Raffaele Parravicini 1-3
Milano

Attico A/D9-237

PIANO NONO

€ 1.529.000



Via Giovanni Battista Sammartini



Riepilogo superfici (mq)

Soggiorno	166,0
Cucina	
Cam. Matr.	
Cam. 2	
Cam. 3	
Bagno 1	
Bagno 2	
Lav./Rip.	
Disimpegno	
Altro	
Muri interni	
Sup. Utile	166,0
Muri perim.	100% 35,7
Terrazzo	50% 34,7
Terrazzo 2	25% 19,9
Sup. Comm.	223,9
Parti comuni	13,4
Sup. Vendita	237,4

Il presente stampato non costituisce elemento contrattuale in quanto ha esclusivamente carattere informativo ed indicativo. In fase esecutiva potranno essere apportate modifiche ed adeguamenti dimensionali dipendenti da esigenze strutturali, impiantistiche e costruttive.

IMMOBILIARE
MERCALLINA 70

MILANO **1120**
SOCIETÀ DI PROMOZIONE E SVILUPPO IMMOBILIARE



MILANO

Via Raffaele Parravicini 1-3

PER INFORMAZIONI

Sito web: www.parravicini1.eu

E-mail: info@parravicini1.eu

Mobile: **392 575 0944**