



versus

Living the difference

CAPITOLATO

VERSUS



IL PROGETTO	8
PAVIMENTI E RIVESTIMENTI	15
SANITARI E RUBINETTERIA	40
PORTE E SERRAMENTI	57
IMPIANTI E DOMOTICA	64

Indice

versus





vers

Il progetto

versus



Versus è la nuova realtà residenziale in **via Verro 62** a Milano. Un progetto che **rivisita un edificio residenziale** esistente, riqualificandone la facciata su strada e **sviluppando un nuovo corpo interno** dallo stile sobrio e contemporaneo. Affacciato sul **verde di una silenziosa corte interna**, è una proposta Living pensata intorno al **relax**, vicino a tutte le opportunità offerte dalla città.

Questo book è una guida alla scelta di **materiali, finiture, complementi d'arredo e dettagli** per dare un tocco personale alla tua nuova casa firmata Versus. Sempre nel segno della qualità e dello stile.



versus





versus

vers

Pavimenti e rivestimenti





versus

PAVIMENTI
PARQUET | ROVERE PURO
COLLEZIONE CLASSICA

Listone Giordano

Formati

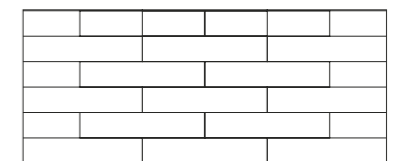
- Lunghezza: 180/200 cm
- Larghezza 19/20 cm

Colori



Oak

Posa



a correre

versus



olivetti



versus

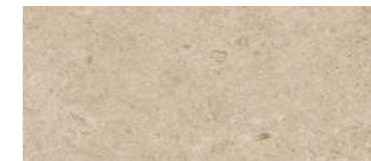
PAVIMENTI E RIVESTIMENTI
GRES PROCELLANATO | EFFETTO PIETRA
COLLEZIONE CHARACTER

MARAZZI

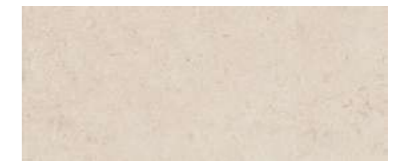
Formati

- 30x60 cm - 60x60 cm
- 60x120 cm

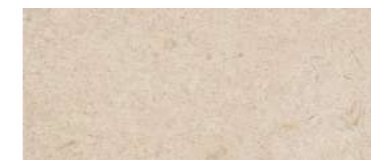
Colori



Greige



Blanco



Arena



Mix Multicolor

versus





versus

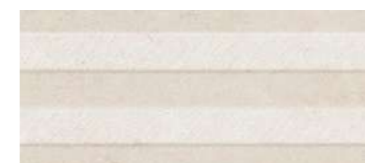
RIVESTIMENTI
GRES PROCELLANATO | EFFETTO PIETRA
COLLEZIONE CHARACTER WALL

MARAZZI

Formati

- 30x90 cm
- 30x90 decoro/
struttura 3D

Strutture



Arena Walltone 3D

Decori



Quad



Greige Walltone 3D

versus





versus

PAVIMENTI E RIVESTIMENTI
GRES PROCELLANATO | EFFETTO CEMENTO
COLLEZIONE PLAZA

MARAZZI

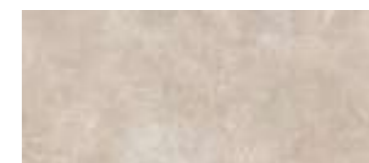
Formati

- 30x60 cm - 60x60 cm
- 60x120 cm

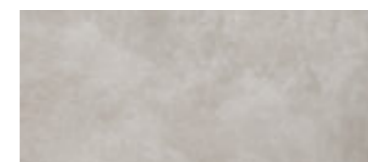
Colori



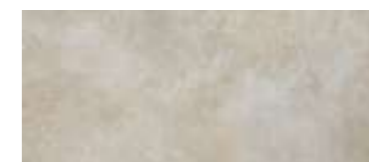
White



Beigie



Grey



Multicolor

versus





versus

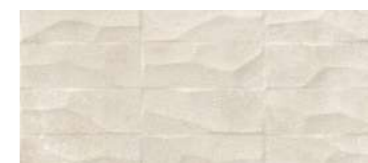
RIVESTIMENTI
GRES PROCELLANATO | EFFETTO CEMENTO
COLLEZIONE PLAZA WALL

MARAZZI

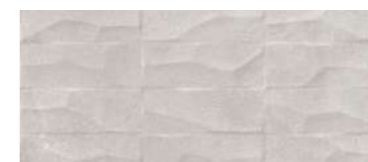
Formati

- 30x90 cm
- 30x90 decoro/
struttura 3D

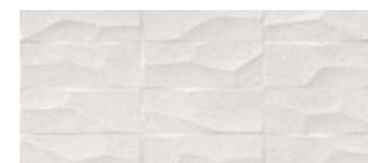
Strutture



Beige Range 3D



Grey Range 3D



White Range 3D

Decori



Wallace



Wallace

versus





versus

PAVIMENTI E RIVESTIMENTI
GRES PROCELLANATO | EFFETTO LEGNO
COLLEZIONE ALMA

MARAZZI

Formati
• 20x120 cm

Colori



Beige



Marrone



Rovere



Miele



Naturale



versus

versus

Sanitari e rubinetteria





versus

SANITARI
VASO SOSPESO | GLOBO
 COLLEZIONE 4ALL

BIDET SOSPESO MONOFORO | GLOBO
 COLLEZIONE 4ALL

PLACCA DI COMANDO | GEBERIT
 COLLEZIONE SIGMA 20

Cassetta ad incasso a doppio pulsante, con placca in alluminio.

GLOBO
 Inspired by Life

GEBERIT

Modelli

Colori



Vaso sospeso:
 540x360 mm



Bianco



Bidet sospeso:
 540x360 mm



Bianco



Placca di comando



Cromo

versus





versus

SANITARI E RUBINETTERIA
LAVABO DA APPOGGIO E SOSPESO
COLLEZIONE T-EDGE

GLOBO
Inspired by Life

Modelli



Lavabo da appoggio
e sospeso: 500x470 mm

Colori



Bianco lucido



Lavabo da appoggio
e sospeso: 600x470 mm



Bianco lucido

versus





versus

SANITARI E RUBINETTERIA
VASCA DA INCASSO
COLLEZIONE CAYONO

PIATTO DOCCIA
COLLEZIONE SUPERPLAN ZERO

KALDEWEI

Modelli

Colori



Vasca da incasso:
dimensioni varie

Bianco



Piatto doccia:
dimensioni varie

Bianco



versus

GISSI

RUBINETTERIA
GRUPPO BORDO VASCA A TRE FORI CON DEVIATORE
SERIE RILIEVO

MISCELATORE MONOCOMANDO AD INCASSO DOCCIA A DUE USCITE CON DEVIATORE
SERIE RILIEVO

SOFFIONE DOCCIA A PARETE
SERIE RILIEVO

Modelli

Colori



Gruppo bordo vasca a tre fori
con deviatore



#031 cromo



Miscelatore monocomando
doccia a due uscite



#031 cromo



Soffione doccia a parete:
250x250 mm



#031 cromo



versus

RUBINETTERIA
MISCELATORE MONOCOMANDO BIDET
SERIE RILIEVO

GESI

MISCELATORE MONOCOMANDO LAVABO ALTO
SERIE RILIEVO

Modelli

Colori



Miscelatore monocomando
bidet



#031 cromo



Miscelatore monocomando
lavabo alto



#031 cromo

versus



versus

Porte e serramenti



versus

PORTONCINI DI INGRESSO DEGLI APPARTAMENTI

PORTA BLINDATA

COLLEZIONE SENTRY-EVO



I portoncini di primo ingresso agli appartamenti saranno del tipo Sentry Evo marca Dierre, dimensioni 90x210 cm, corazzato con struttura in acciaio elettro-zincato e anta isolata acusticamente.

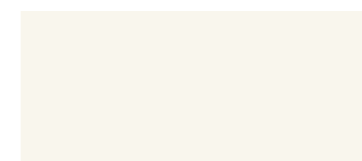
Le finiture previste per la porta blindata saranno interna laccata opaca ed esterna liscia o pantografata.

La classe di antieffrazione prevista è di 3/4 ed inoltre sarà prevista la serratura di sicurezza con piastra di protezione e chiave corta a cifratura all'esterno e pomolo di chiusura all'interno.

Formati

- 90x210 cm

Colori pannellatura interna



Bianco Simil Ral 9010 02D S



Simil Ral 7040 487 S



Tanganika grezzo G01 S



Mogano grezzo G04 S



versus

PORTE INTERNE DEGLI APPARTAMENTI

BATTENTE

COLLEZIONE CL: PORTE LACCATE A MANO

SCORREVOLE

COLLEZIONE CL: PORTE LACCATE A MANO

BERTOLOTTO
PORTE

Modelli



Porta battente:
80x210 cm



Porta scorrevole:
80x210 cm

Colori



Bianco



Bianco



versus

SERRAMENTI

I serramenti esterni degli appartamenti dovranno essere realizzati in pvc, completi di vetrocamera di serie basso emissivo magnetronico saranno a battente e scorrevoli, a seconda di quanto previsto da progetto, conforme alla normativa vigente in materia di contenimento del consumo energetico e del rumore, secondo le specifiche del progetto ex Legge 10, dotati di doppia guarnizione.

Verniciatura secondo norma UNI 9983, l'ossidazione anodica secondo norma UNI 10681.

Il sistema di oscuramento tipo avvolgibile o similare sarà esterno, comandato elettricamente e sarà inoltre inclusa una zanzariera a movimentazione manuale integrata scorrevole verticale o orizzontale.

vers

Impianti e domotica

versus





versus

IMPIANTI ELETTRICI

PLACCHE | COMANDI ASSIALI

SERIE LINEA



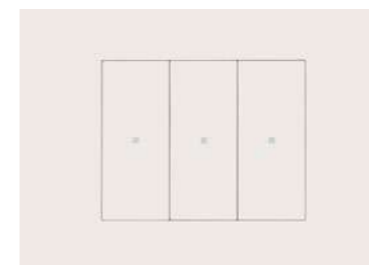
Le unità immobiliari saranno realizzati dotate di un impiantistica di Livello 1 (secondo Norma CEI 64-8/3) che risulta un buon compromesso dal punto delle prestazioni e della funzionalità dell'impianto elettrico.

Le apparecchiature per il controllo del sistema di illuminazione e della forza motrice saranno con frutti e placche della serie Linea marca Vimar.

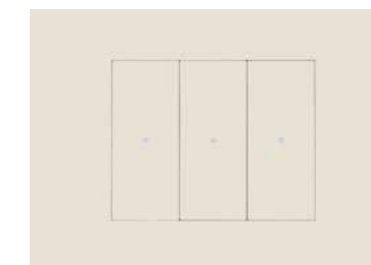
Caratteristiche della linea:

- Effetto planare assoluto: comando perfettamente allineato alla superficie della placca anche dopo ogni azionamento.
- Tasto ampio di 53 mm azionabile in tutta la superficie.
- Comando con meccanismo brevettato che si distingue per la precisione del cinematismo e richiede una pressione minima per essere attivato.
- Dettagli di luce raffinati: nel comando assiale il segno distintivo luminoso identifica la funzione al buio.

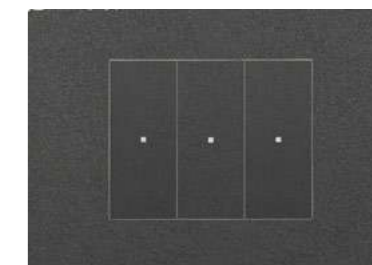
Modelli



Placca
Colore: bianco



Placca
Colore: canapa



Placca
Colore: nero



I balconi e i giardini saranno attrezzati con punti luce e prese elettriche dedicate.

IMPIANTI E DOMOTICA

IMPIANTI ANTI-INTRUSIONE

Ogni appartamento sarà inoltre dotato di un impianto antintrusione con contatti finestre/porte verso l'esterno e volumetrici interni.

RICARICA AUTO

Saranno predisposte tubazioni a servizio di eventuali stazioni ricarica auto elettrica con predisposizione dei centralini sotto-contatore per futura linea alimentazione.

IMPIANTO VIDEOCITOFONO

Ogni unità immobiliare sarà dotata di un impianto domotico base, con il controllo delle seguenti funzioni:

- Controllo carichi
- Gestione illuminazione
- Termoregolazione
- Integrazione impianto videocitofonico
- Integrazione antintrusione
- Gestione dei sistemi di oscuramento quali tende o tapparelle

L'interfaccia di governo domotico, con funzione di server, gateway, integratore di funzioni ed assistente vocale, avverrà tramite la postazione Videocitofonica Touch Screen.





versus

IMPIANTI

ACQUA CALDA SANITARIA

Il sistema edificio prevede per la produzione di acqua calda per uso tecnico, refrigerata e per la produzione di acqua calda sanitaria, pompe di calore aria-acqua del tipo centralizzato. I fabbisogni delle singole unità abitative vengono contabilizzati in prossimità dell'unità stessa mediante sistemi automatici di contabilizzazione dei consumi per climatizzazione invernale, climatizzazione estiva, fabbisogno di acqua calda e fredda sanitaria.

CLIMATIZZAZIONE INVERNALE ED ESTIVA

Gli appartamenti saranno dotati di impianto di riscaldamento invernale e raffrescamento estivo con pavimento radiante di ultima generazione a bassa temperatura, con regolazione indipendente per ogni stanza. Vi sarà inoltre un impianto di deumidificazione per ciascuna unità.

SCALDA-SALVIETTE | IRSAP | VELA ELETTRICO

Tutti i bagni degli appartamenti saranno dotati di scaldasalviette elettrico del tipo IRSAP Vela elettrico colore bianco o acciaio.



versus

Per info e appuntamenti:

02 67.36.31
versusmilano.it

Un'iniziativa di:



Advisory & Agency:



Questo documento è stato predisposto con fini esclusivamente illustrativi e commerciali, pertanto non costituisce alcun presupposto contrattuale.
La Direzione Lavori e il Venditore si riservano la facoltà di apportare modifiche, anche sostanziali alle soluzioni tecniche e ai materiali indicati anche in ragione di sopravvenute disposizioni normative e regolamentali, per cause imprevedute ed imprevedibili ovvero per scelte tecniche ed estetiche.
Le fotografie riportate nel presente documento hanno scopo meramente illustrativo e commerciale, pertanto non sono vincolanti ai fini realizzativi.
I marchi e le aziende fornitrici indicate nel presente documento sono citate al solo scopo di fornire caratteristiche dei materiali e dei componenti edilizi adottati.
Classe energetica A da progetto.
Si rappresenta conseguentemente che il capitolato e gli elaborati di progetto dell'immobile saranno definiti all'atto della stipula del contratto preliminare di acquisto ai sensi di legge.

VERSUS





versusmilano.it