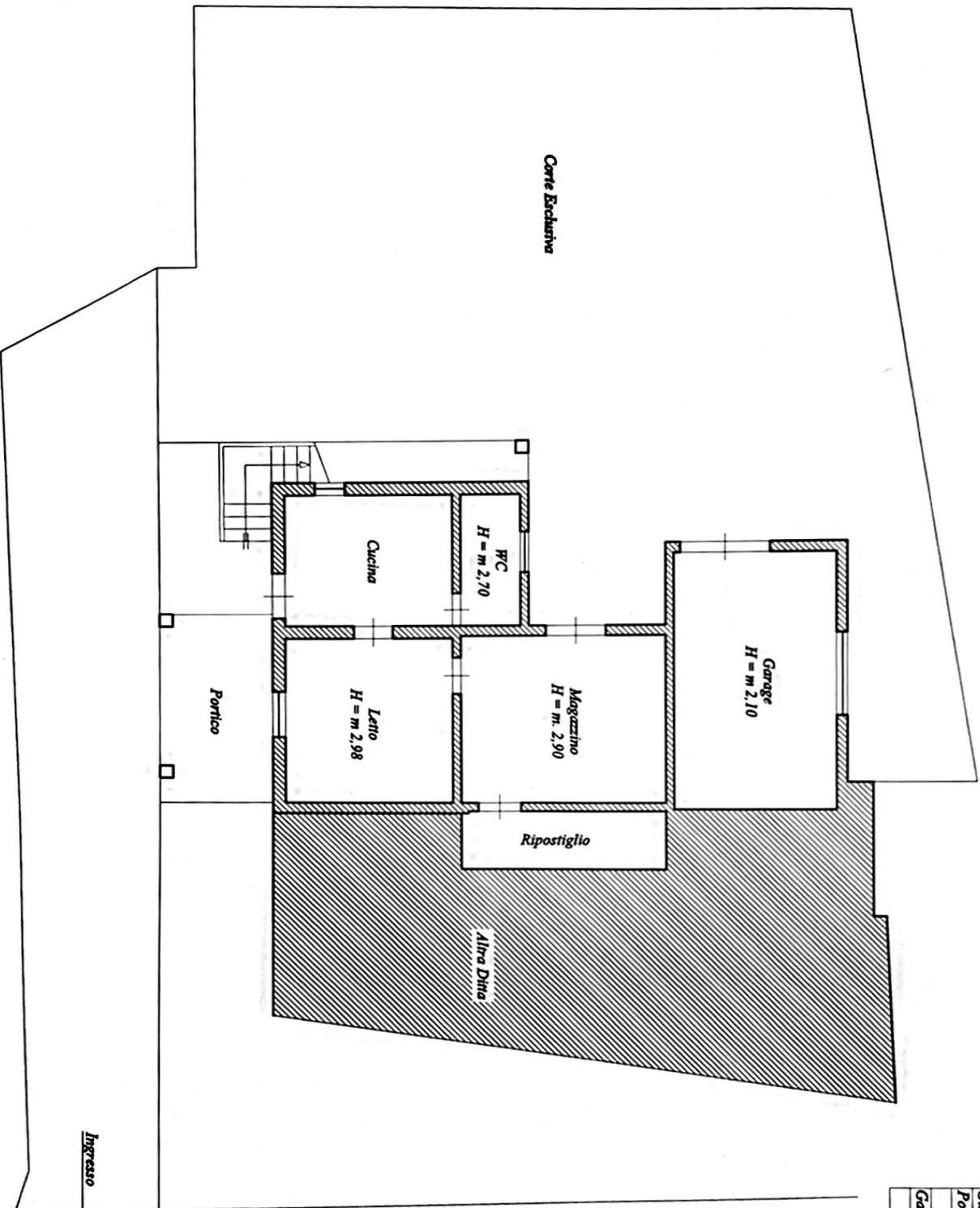


PIANTA PIANO TERRA
- Immobile 4 (A-B)



K - SOGG.	mq. 12,48	
Letto	mq. 15,60	
W.C.	mq. 4,48	
Magazzino	mq. 19,44	
Ripostiglio	mq. 6,71	
Totale	mq. 58,71	mq. 66,50
Giardino	mq. 211,80	
Portico	mq. 11,78	
Totale	mq. 233,58	
Garage	mq. 23,56	
Totale	mq. 233,56	mq. 26,70

Strada Comunale

Il Tecnico
Geom. Franco Moroni

Ingresso