



**Foto 1 – foto aerea della zona in cui ricade il fabbricato pignorato (cerchio rosso)**



**Foto 2 – Prospetto sud-est dell'edificio**





Foto 3 – Prospetto nord-est dell'edificio



Foto 4 – Prospetto nord-ovest dell'edificio





**Foto 5 – Prospetto sud-ovest dell'edificio**



**Foto 6 – Accesso da via Napoli (lato interno) ancora da realizzare**





**Foto 7 – Accesso da via Napoli (lato esterno) ancora da realizzare**



**Foto 8 – Scala esterna**





Foto 9 – Corte esterna



Foto 10 – Interno, secondo piano seminterrato dell'edificio in corso di costruzione





**Foto 11 – Interno, secondo piano seminterrato dell'edificio in corso di costruzione**



**Foto 12 – Interno, primo piano seminterrato dell'edificio in corso di costruzione**





**Foto 13 – Interno, primo piano seminterrato dell'edificio in corso di costruzione**



**Foto 14 – Interno, piano terra dell'edificio in corso di costruzione**





**Foto 15 – Interno, piano terra dell’edificio in corso di costruzione**



**Foto 16 – Interno, vano scala**





**Foto 17 – Porzione di terreno pignorato (particella 506) al di sotto del viadotto**

[Astalegale.net](http://Astalegale.net)





**Foto 1 – foto aerea della zona in cui ricade l'immobile pignorato (cerchio rosso)**



**Foto 2 – edificio in cui ricade l'immobile pignorato**





**Foto 3 – Cancello d'ingresso dalla via Platani**



**Foto 4 – Rampa di accesso alla corsia che conduce all'immobile pignorato**





**Foto 5 – Porta basculante di accesso al deposito pignorato**



**Foto 6 – Interno del locale di deposito**





Foto 7 – Interno del locale di deposito



Foto 8 – Interno del locale di deposito





**Foto 1 – foto aerea della zona in cui ricade l'immobile pignorato (cerchio rosso)**



**Foto 2 – edificio in cui ricade l'immobile pignorato**





**Foto 3 – Cancello d'ingresso dalla via Platani**



**Foto 4 – Rampa di accesso alla corsia che conduce all'immobile pignorato**



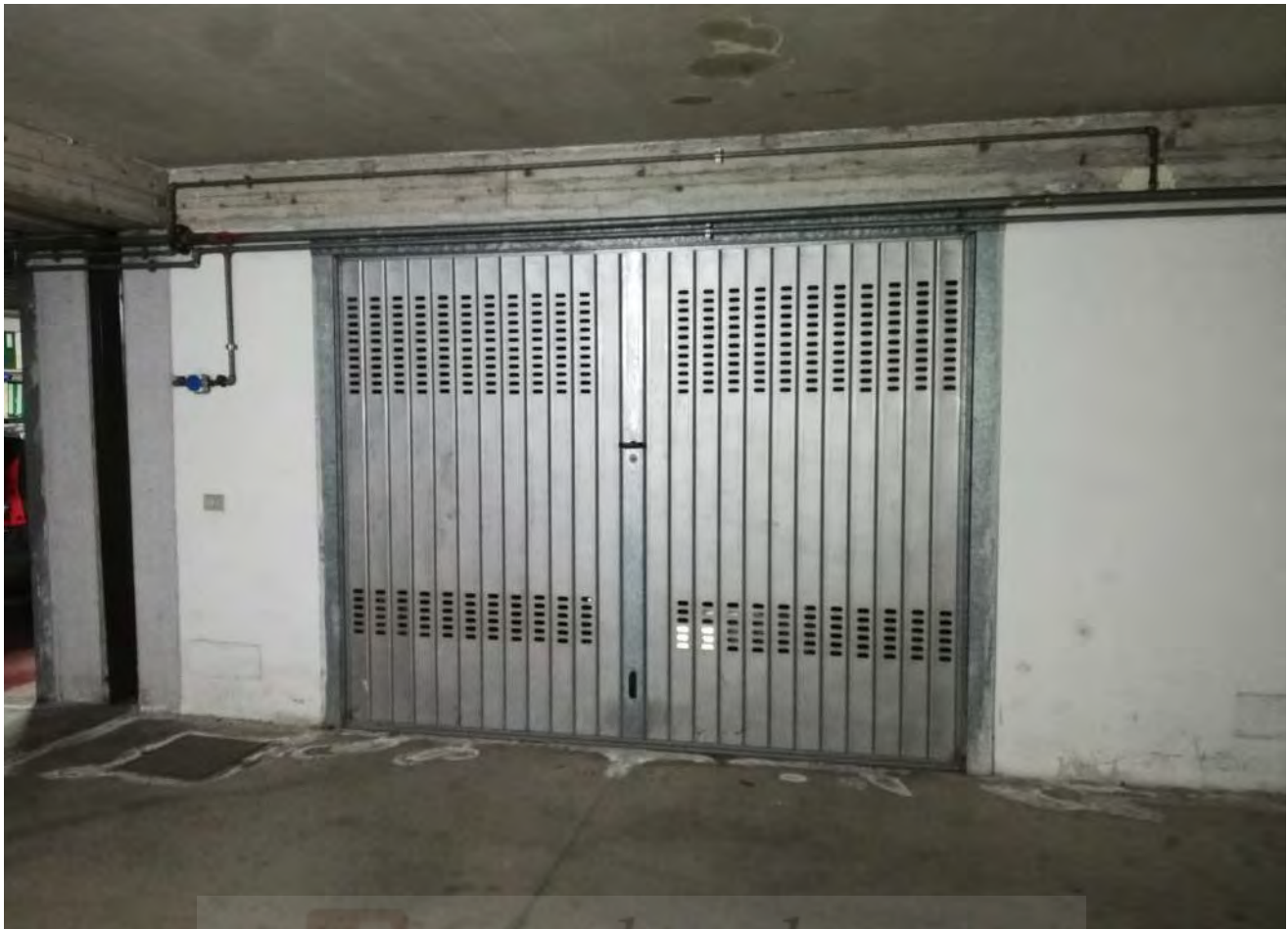


Foto 5 – Porta basculante di accesso al deposito pignorato

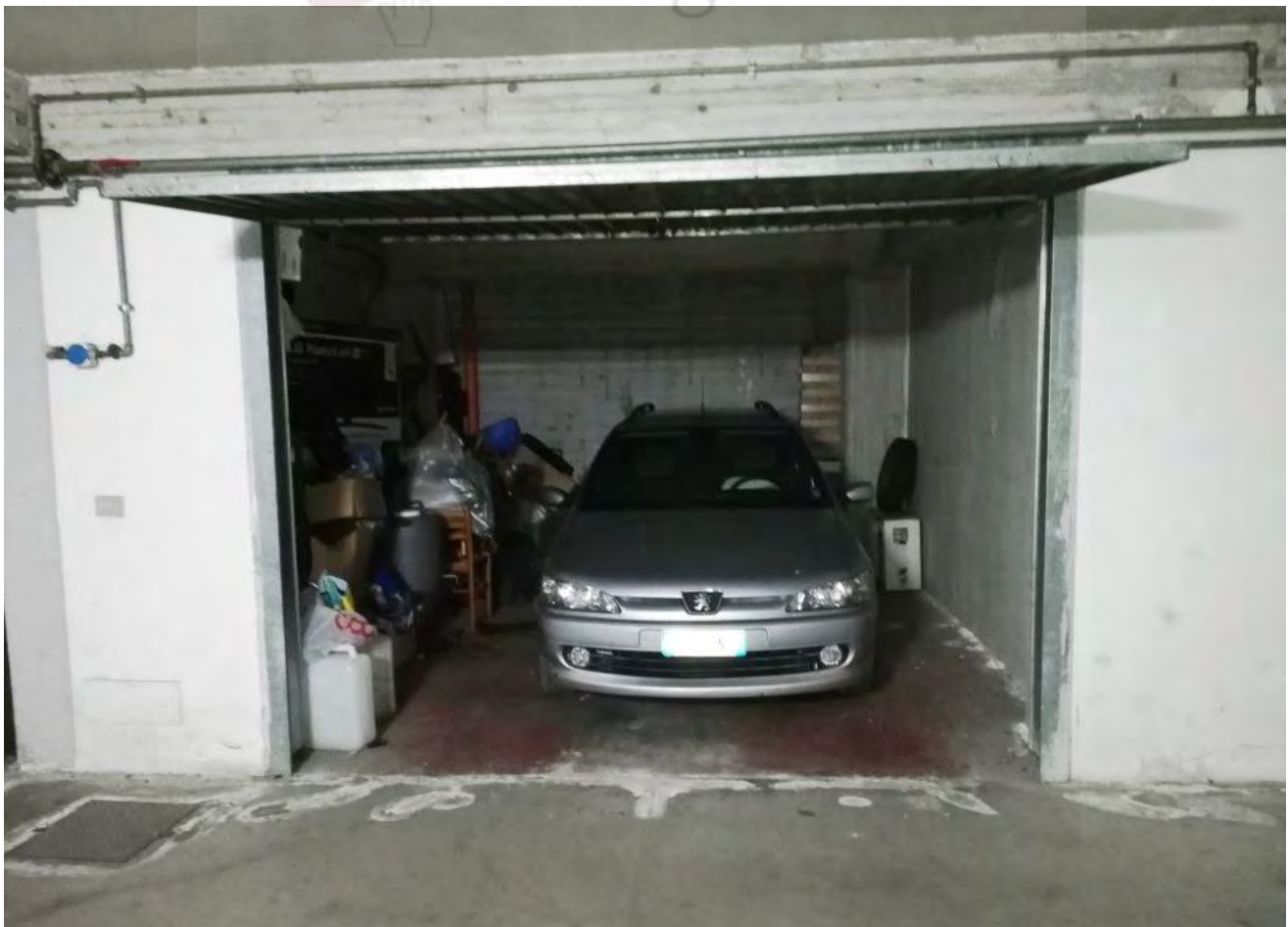


Foto 6 – Interno del locale di deposito





**Foto 7 – Interno del locale di deposito**





**Foto 1 – foto aerea della zona in cui ricadono i locali di sgombero pignorati (cerchio rosso)**



**Foto 2 – edificio in cui ricadono i locali di sgombero pignorati**



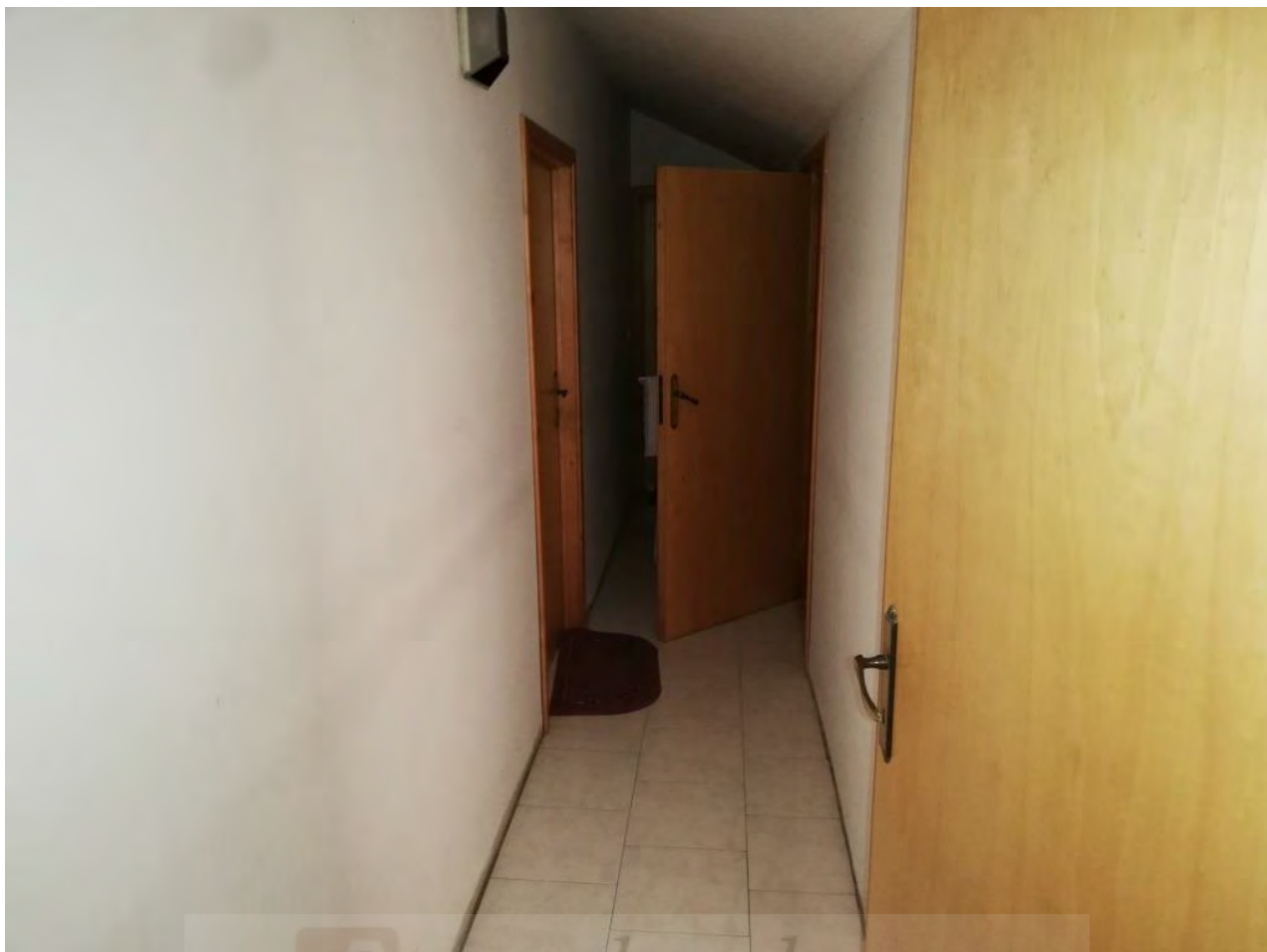


**Foto 3 – Interno del locale di sgombero (sub. 14)**



**Foto 4 – Interno del locale di sgombero (sub. 13)**





**Foto 5 – Corridoio di disimpegno dei vari locali di sgombero ubicati nel piano sottotetto**