



## INQUADRAMENTO GENERALE

- con indicazione in rosso del fabbricato ove il Lotto in oggetto ne costituisce porzione -



Ortofoto tratta da immagini da satellite Google





Vista 3D Google - fronte Nord

ASTAlegale.net



Vista 3D Google - retro Sud















Foto 3 – lato Est da corte d'accesso comune



Foto 4 – scala esterna ed ascensore comuni visti dalla corte d'accesso comune lato Est







Foto 5 – disimpegno comune per scala interna a piano terzo



Foto 6 – scala interna comune ai piani secondo e terzo







Foto 7 – porta blindata d'ingresso



Foto 8 – ingresso/soggiorno, vista verso il disimpegno





Foto 9 – ingresso/soggiorno, vista verso il disimpegno



Foto 10 – soggiorno, vista verso il camino



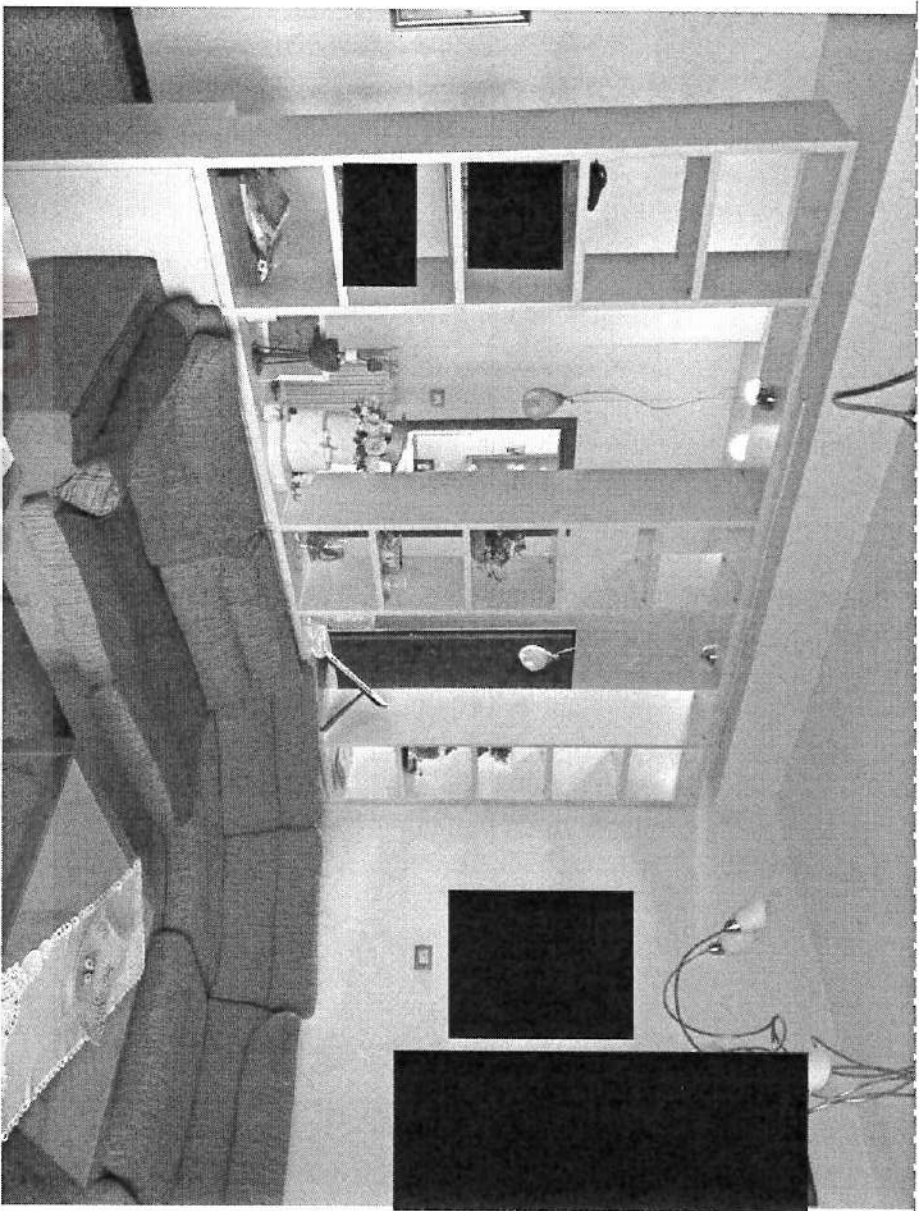


Foto 11 – soggiorno, vista verso l'ingresso e la cucina



Foto 12 – balcone 1, vista verso il retro del condominio





Foto 13 – cucina, vista verso il balcone



Foto 14 – cucina, particolare infiltrazioni soffitto





Foto 15 – balcone 2, vista verso il retro del condominio



Foto 16 – balcone 2, vista verso Via Napoli





Foto 17 – disimpegno, vista verso la camera 2 ed il bagno 2



Foto 18 – disimpegno, vista verso la camera 1 ed il bagno 1





Foto 19 – camera 1, vista verso Est



Foto 20 – camera 1, vista verso il disimpegno





Foto 21 – camera 2, vista verso Ovest



Foto 22 – camera 2, vista verso il disimpegno



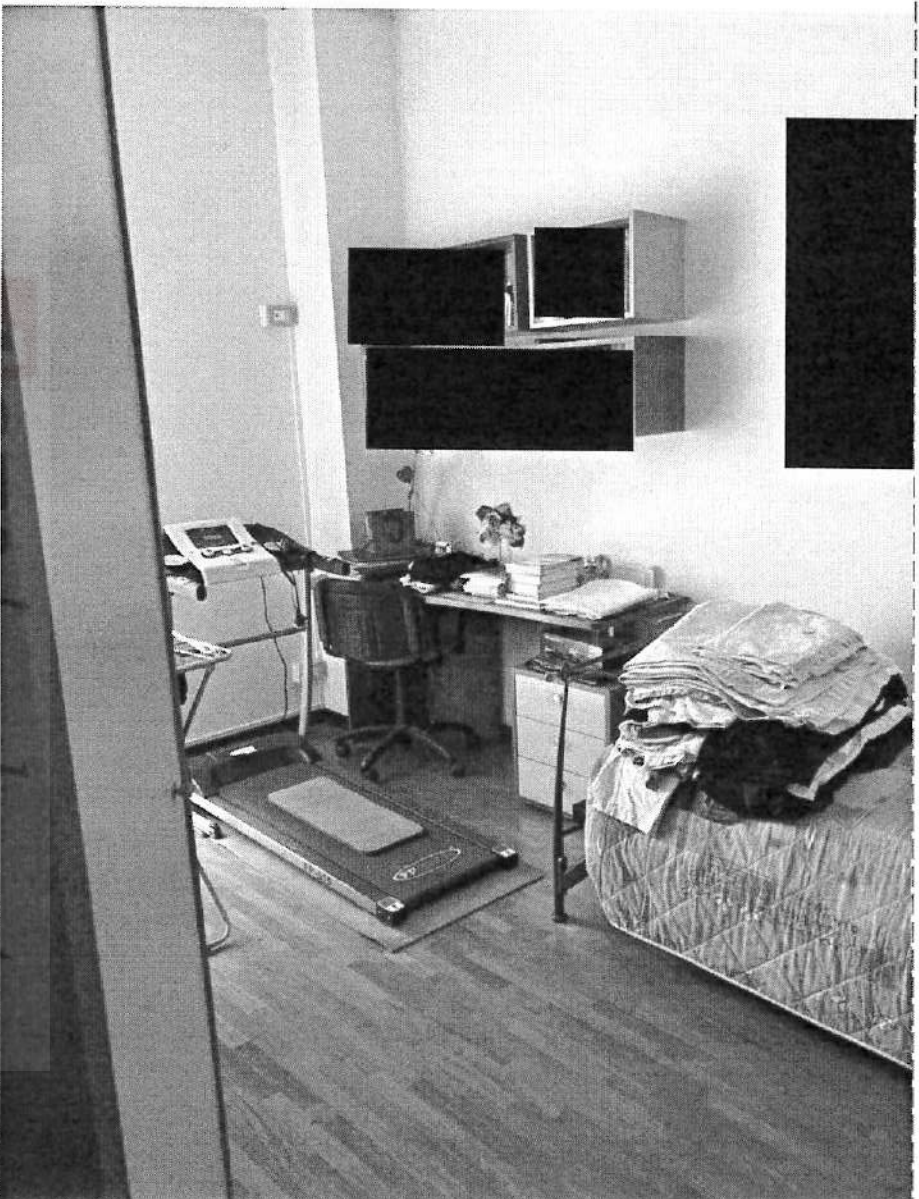


Foto 23 – camera 3, vista verso Ovest



Foto 24 – camera 3, vista verso il disimpegno





Foto 25 – bagno 1, vista verso Sud-retro

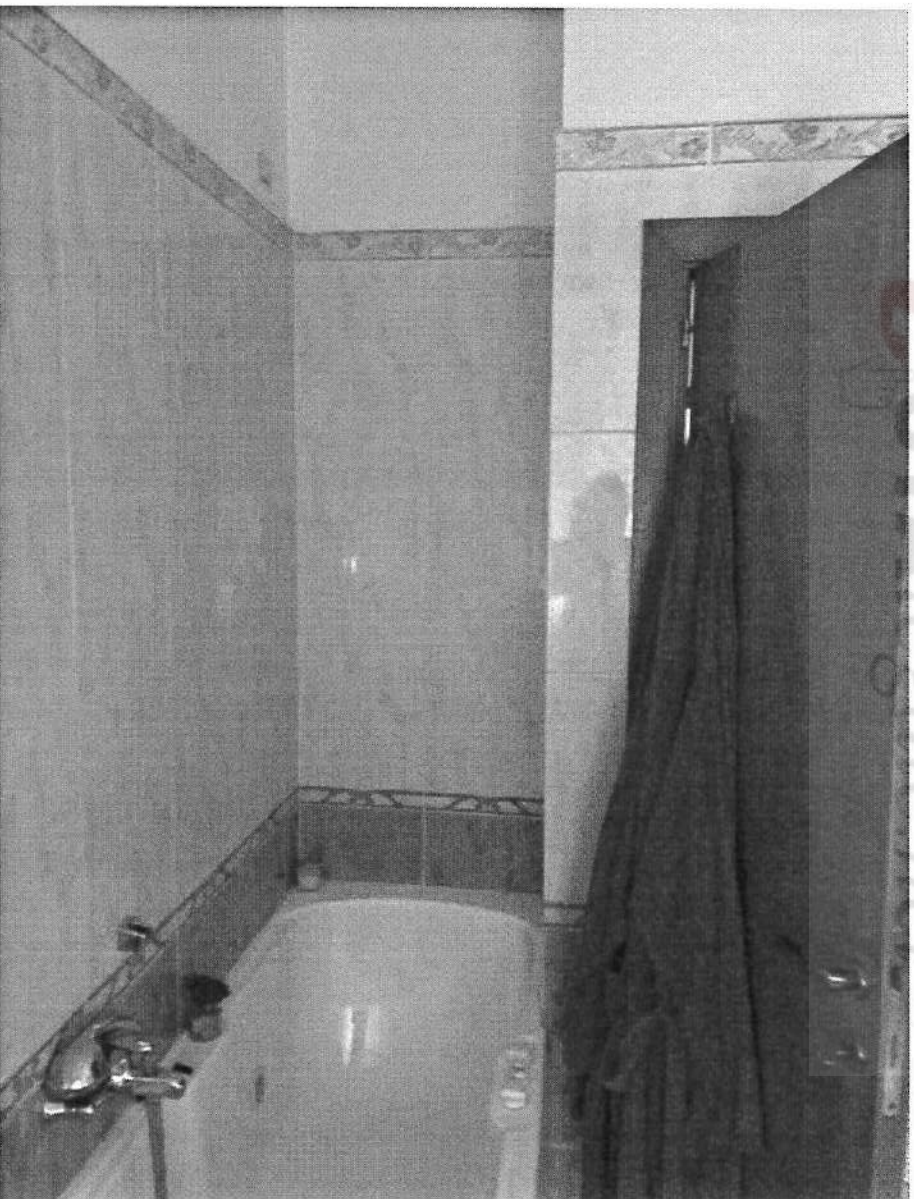


Foto 26 – bagno 1, particolare vasca, vista verso il disimpegno





Foto 27 – bagno 2, vista verso Ovest

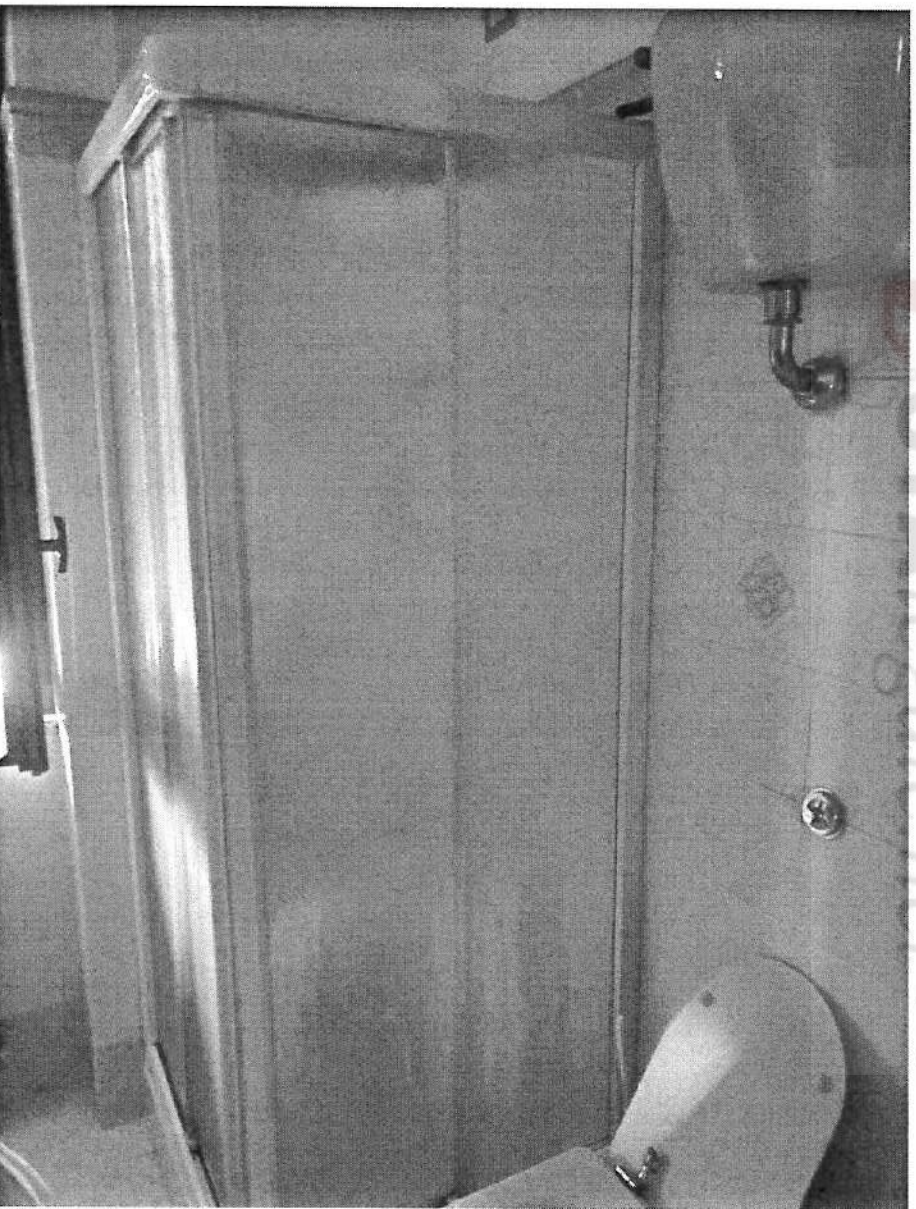


Foto 28 – bagno 2, particolari



**DOCUMENTAZIONE FOTOGRAFICA**  
**INTERNE COMUNI A PIANO INTERRATO**





Foto 29 – disimpegno comune per i fondaci, vista verso vano scala comune

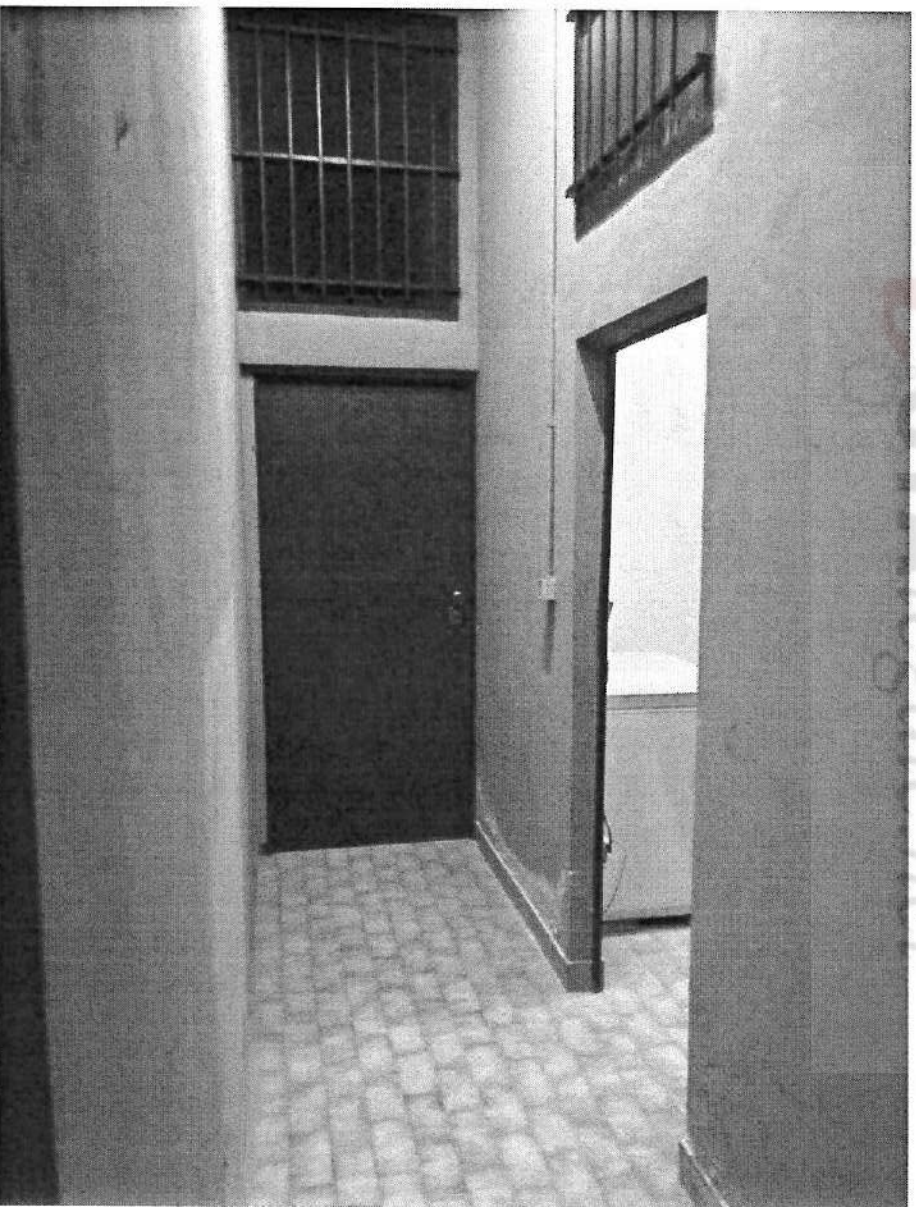


Foto 30 – disimpegno comune per i fondaci









Foto 31 – fondaco, vista dall'ingresso



Foto 32 – fondaco, particolare lavatoio



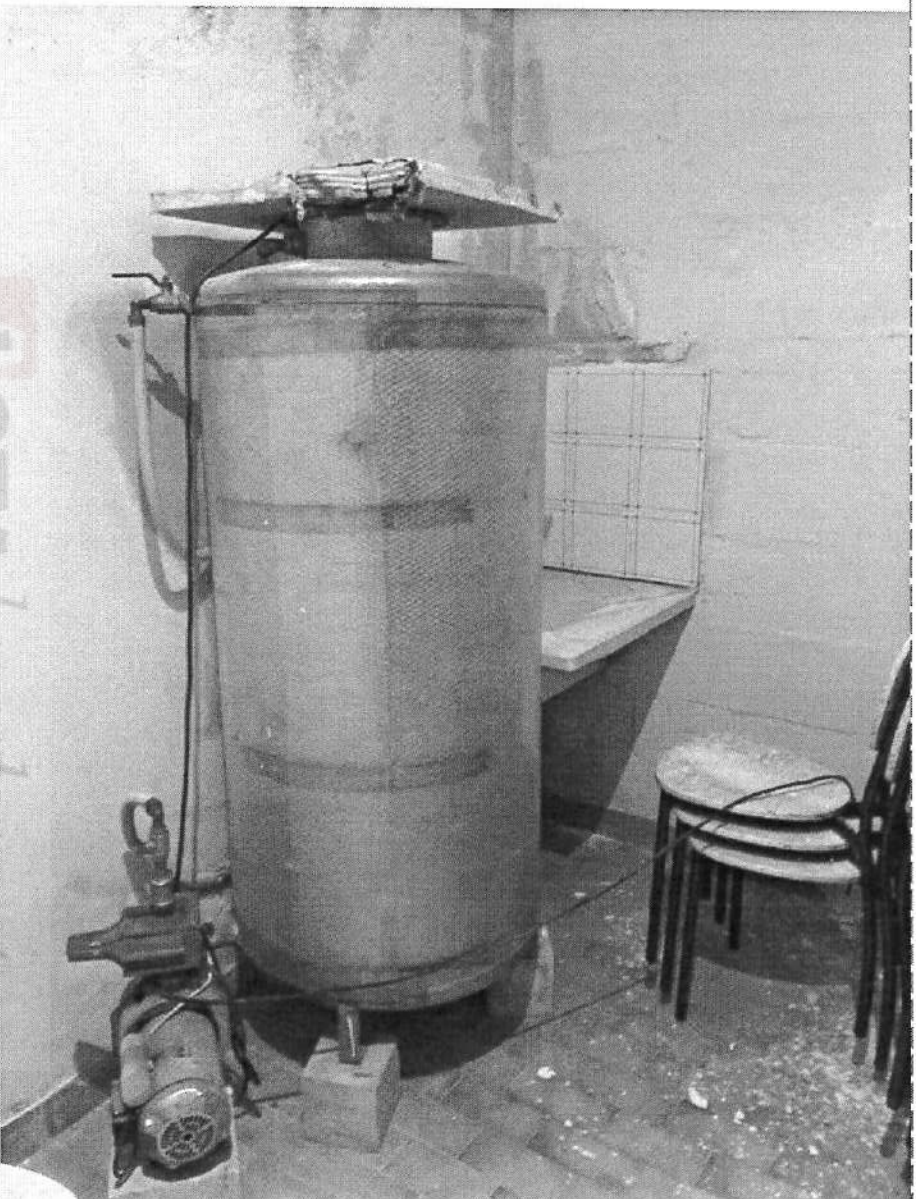


Foto 33 – fondaco, particolare autoclave

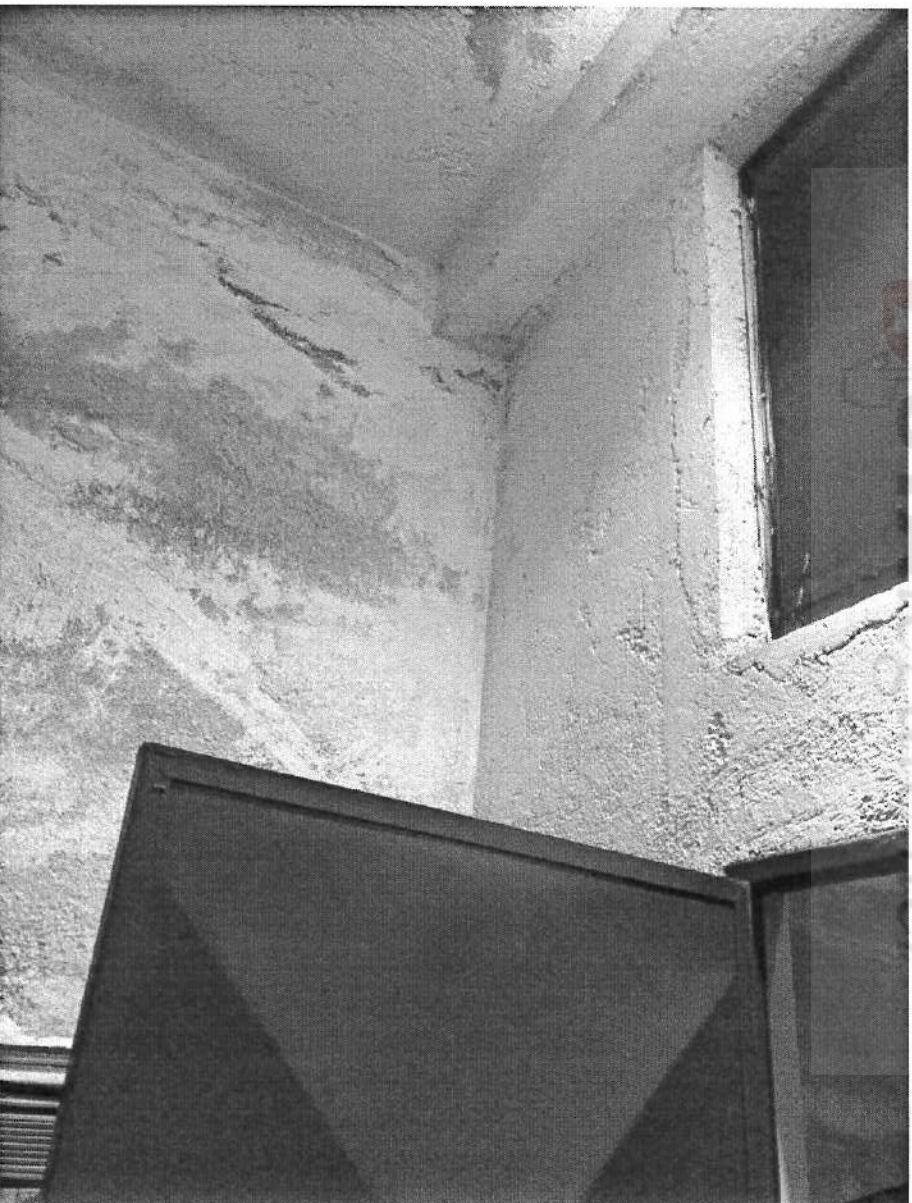


Foto 34 – particolare porta di ingresso e sovrastante apertura, vista dall'interno del fondaco