

ZAMBELLI 12 - MILANO

Apartments
For
Investment

01 | Operazione Via Zambelli 12





L'intervento



Lion Immobiliare
REAL ESTATE INVESTMENTS

L'intervento promosso da Lion Immobiliare, consiste nel cambio di destinazione d'uso con frazionamento di un laboratorio di circa 220 Mq, in 5 distinte unità immobiliari abitative, poste al piano seminterrato di un edificio degli anni 70.

Le unità immobiliari saranno di taglio misto e in particolare un trilocale, due bilocali e due monolocali, tutti molto spaziosi e luminosi, con dettagli e ripostigli studiati per sfruttare al meglio tutti gli ambienti.

L'immobile affaccia da un lato, verso ovest, sul giardino condominiale e dall'altro lato, verso est, sul cortile condominiale.

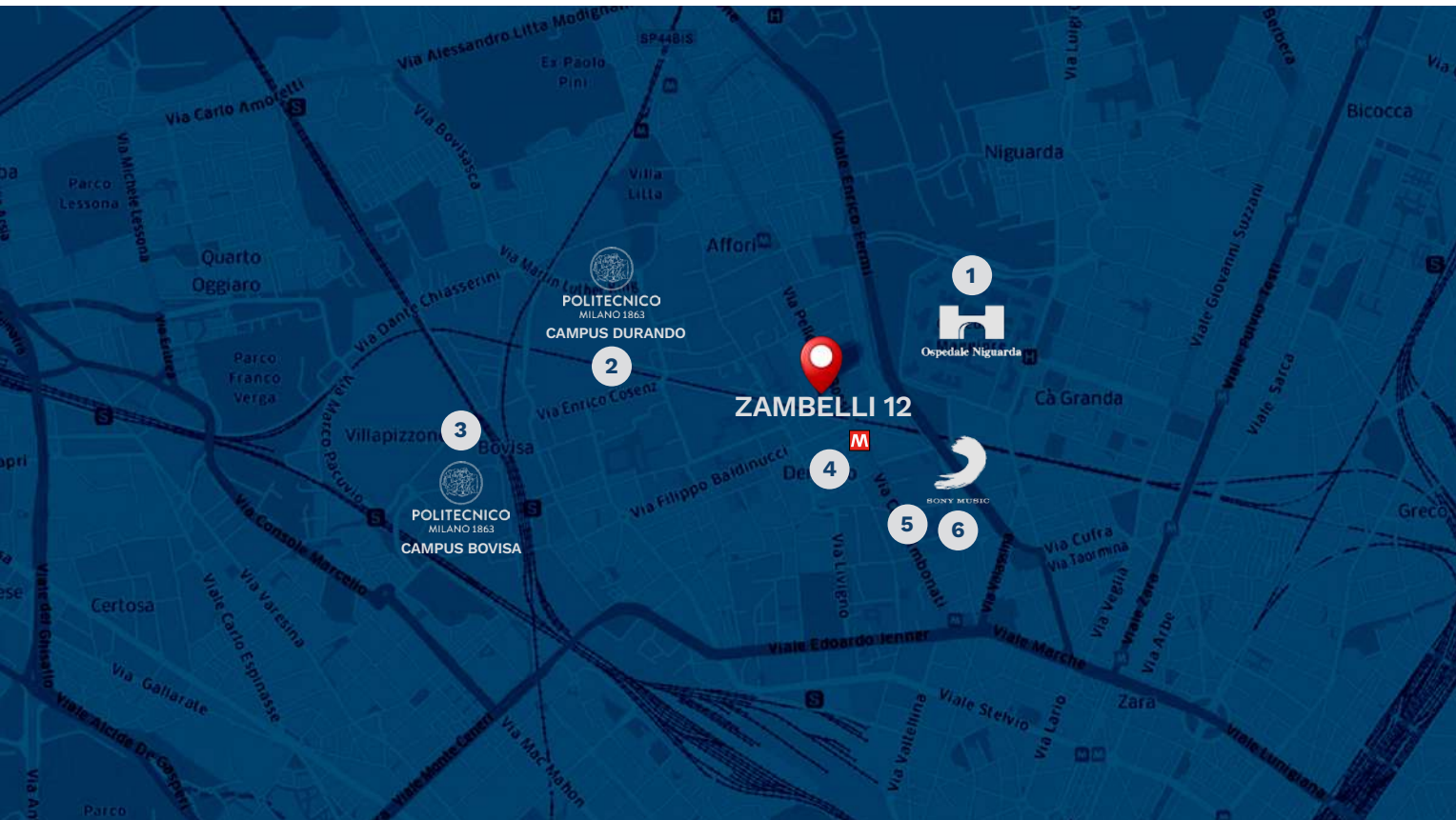
Un'altra caratteristica positiva è che la restante parte del piano seminterrato è stato già trasformato in abitazioni, il che rende l'intero piano esteticamente gradevole.



Il presente documento ha il solo scopo illustrativo e non costituisce elemento contrattuale



02 | Quartiere



L'iniziativa, promossa da Lion Immobiliare, si colloca in un quartiere altamente strategico sotto il profilo immobiliare, in quanto gode della vicinanza di numerosi punti di interesse come la famosa università Bovisa, l'ospedale maggiore Niguarda e molteplici sedi di grandi multinazionali, oltre alla fermata della metropolitana linea 3 (gialla) distante soli 400 metri con cui è possibile raggiungere qualsiasi punto della città in pochi minuti.

Inoltre il quartiere sta beneficiando di grandi interventi di riqualificazione pubblica da parte del comune di Milano. In basso a sinistra alcuni dei maggiori punti di interesse.

- 1 Policlinico Niguarda
- 2 Politecnico di Milano - Campus Durando (Design-Polifactory)
- 3 Politecnico di Milano - Campus Bovisa
- 4 Teatro Bruno Munari
- 5 MM Dergano
- 6 Sony Music Entertainment Italia

▶ MM Linea gialla a 400 mt dall'immobile ▶ 4 fermate dalla stazione centrale ▶ 8 fermate dal duomo

Il presente documento ha il solo scopo illustrativo e non costituisce elemento contrattuale



Quartiere

Il presente documento ha il solo scopo illustrativo e non costituisce elemento contrattuale

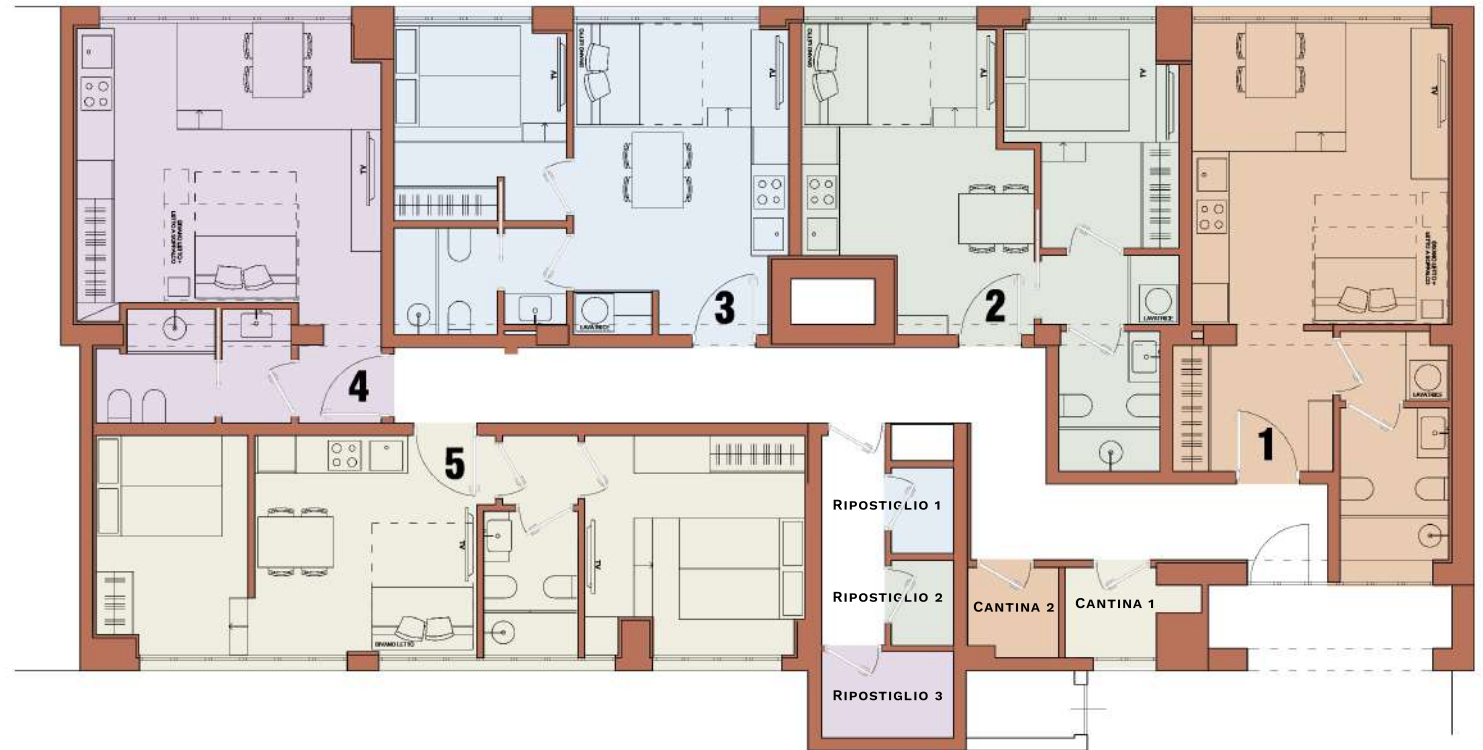


Immobile

Il presente documento ha il solo scopo illustrativo e non costituisce elemento contrattuale

Appartamenti

03 Planimetrie



✓ OTTIMA ESPOSIZIONE

APPARTAMENTO N.1

Virtual Tour



MONOLOCALE

Superficie lorda appartamento	37,07 mq
Superficie lorda cantina	2,75 mq
Superficie pro-quota condominiale	6,27 mq
Superficie totale	46,09 mq



✓ OTTIMA ESPOSIZIONE

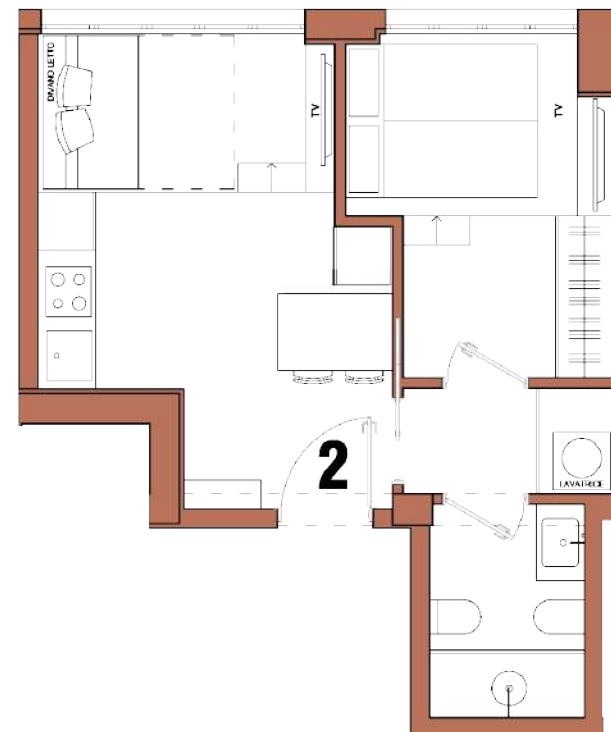
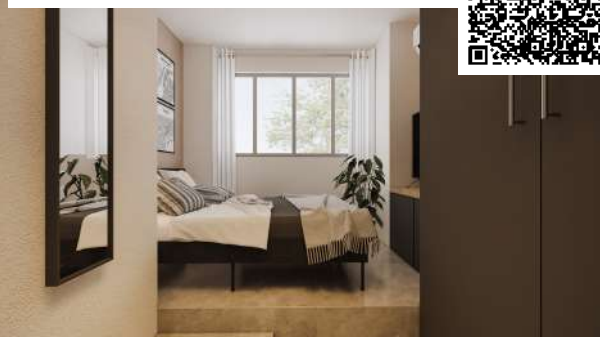
Il presente documento ha il solo scopo illustrativo e non costituisce elemento contrattuale



Lion Immobiliare
REAL ESTATE INVESTMENTS

APPARTAMENTO N.2

Virtual Tour



BILOCALE

Virtual Tour

Superficie lorda appartamento	35,08 mq
Superficie lorda ripostiglio	1,67 mq
Superficie pro-quota condominiale	5,93 mq
Superficie totale	42,68 mq



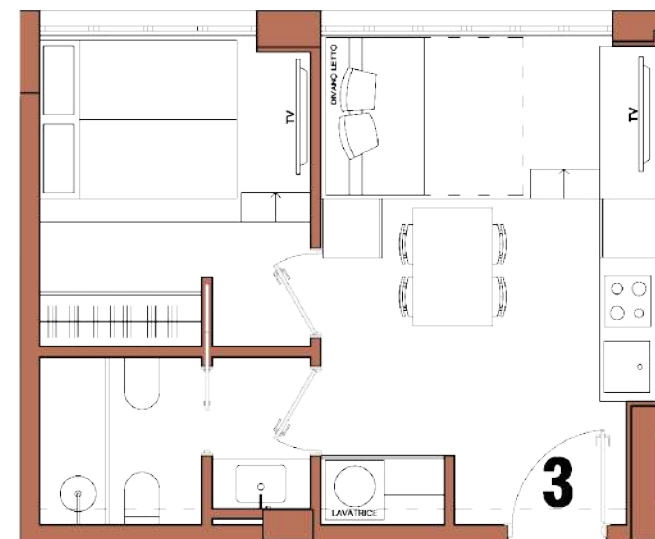
OTTIMA ESPOSIZIONE



Il presente documento ha il solo scopo illustrativo e non costituisce elemento contrattuale

APPARTAMENTO N.3

Virtual Tour



BILOCALE

Superficie lorda appartamento	34,03 mq
Superficie lorda ripostiglio	1,69 mq
Superficie pro-quota condominiale	5,75 mq
Superficie totale	41,47 mq

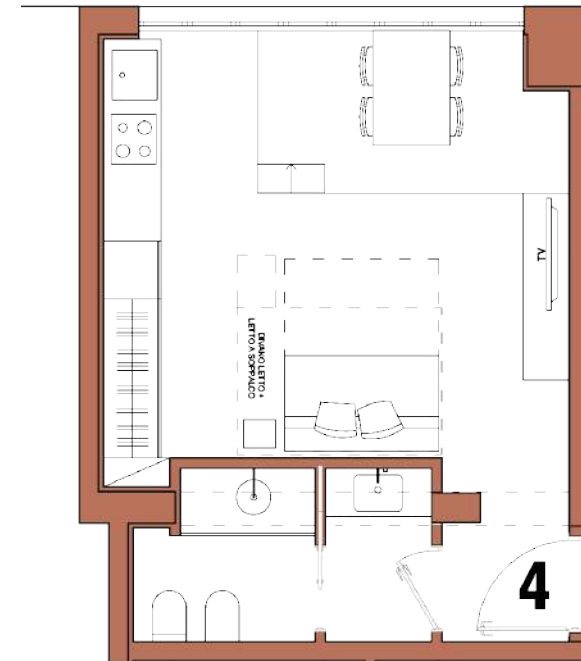


✓ OTTIMA ESPOSIZIONE



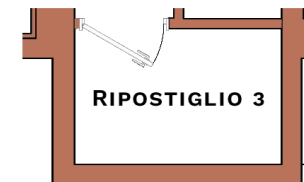
APPARTAMENTO N.4

Virtual Tour



MONOLOCALE

Superficie lorda appartamento	33,63 mq
Superficie lorda ripostiglio	4,01 mq
Superficie pro-quota condominiale	5,69 mq
Superficie totale	43,33 mq



✓ OTTIMA ESPOSIZIONE



Lion Immobiliare
REAL ESTATE INVESTMENTS

APPARTAMENTO N.5



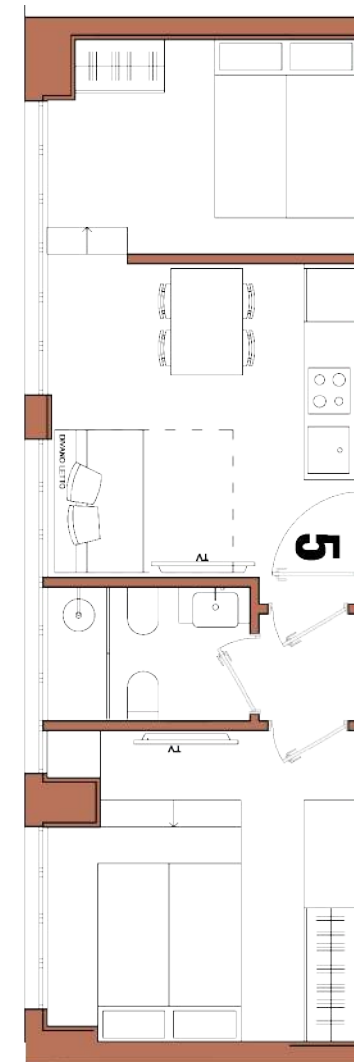
TRILOCALE

Superficie lorda appartamento	44,27 mq
Superficie lorda cantina	3,97 mq
Superficie pro-quota condominiale	7,49 mq
Superficie totale	55,73 mq

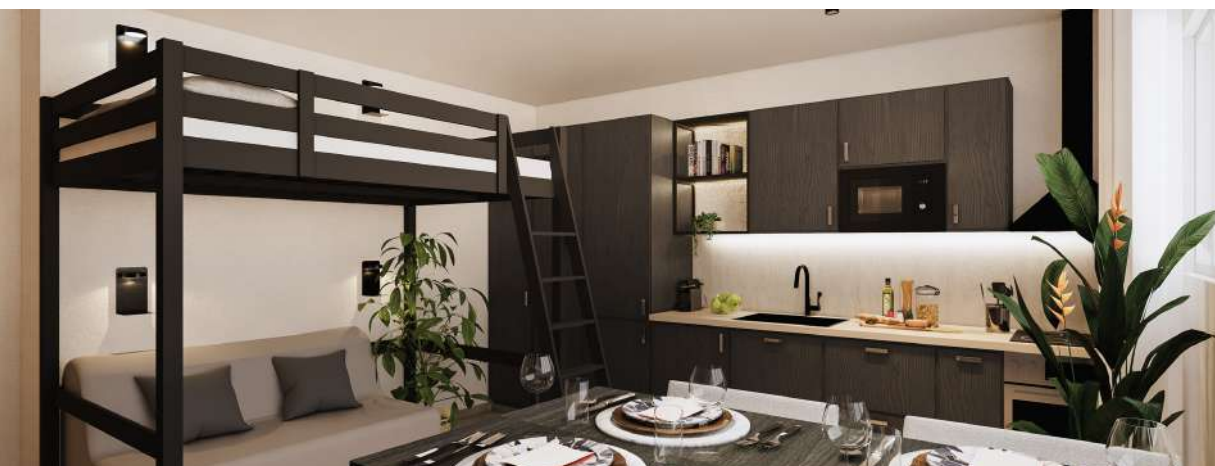


OTTIMA ESPOSIZIONE

Virtual Tour



Il presente documento ha il solo scopo illustrativo e non costituisce elemento contrattuale



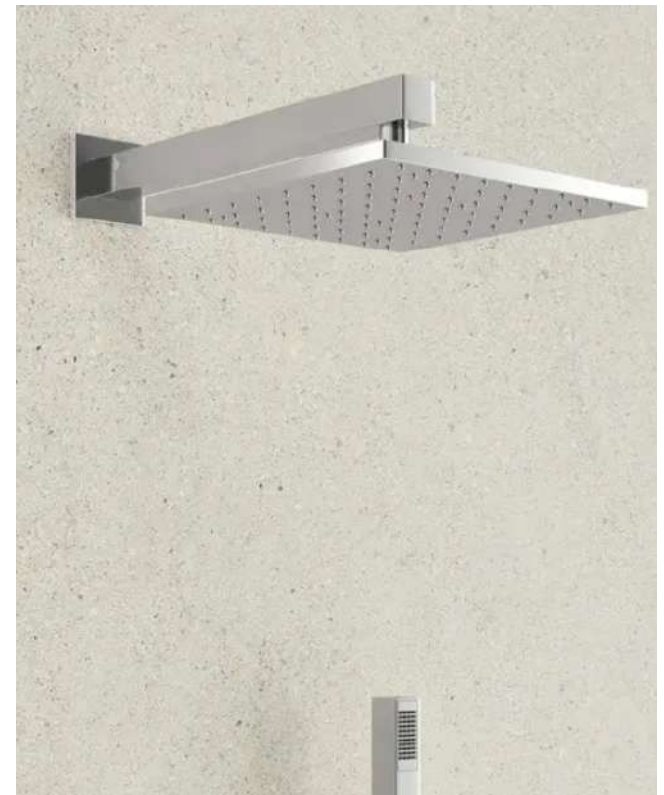
Il presente documento ha il solo scopo illustrativo e non costituisce elemento contrattuale

04 | Caratteristiche

RISCALDAMENTO	▶ Centralizzato
ACQUA CALDA SANITARIA	▶ Boiler elettrico
INFISSI	▶ Doppio vetro con alta prestazione
PORTONI BLINDATI	▶ Portoni blindati di classe 3
PAVIMENTAZIONE E RIVESTIMENTI	▶ Gres porcellanato
ARIA CONDIZIONATA	▶ Condizionatore in pompa di calore DAIKIN
ESPOSIZIONE	▶ Est-Ovest



05 } Materiali



06 | Prezzi

N. Appartamento	Tipologia	Piano	Pertinenza	Appartamento	Cantina/Ripostiglio	Arredamento +Accessori	Totale
1	Monolocale	S1	Cantina	€ 157.000,00	€ 7.000,00	€ 11.000,00	€ 175.000,00
2	Bilocale	S1	Ripostiglio	€ 157.000,00	€ 5.000,00	€ 13.000,00	€ 175.000,00
3	Bilocale	S1	Ripostiglio	€ 152.000,00	€ 5.000,00	€ 13.000,00	€ 170.000,00
4	Monolocale	S1	Ripostiglio	€ 154.000,00	€ 5.000,00	€ 11.000,00	€ 170.000,00
5	Trilocale	S1	Cantina	€ 188.000,00	€ 7.000,00	€ 15.000,00	€ 210.000,00



I prezzi sopra riportati sono esclusi iva e imposte previste per legge



LION IMMOBILIARE CHI SIAMO



Lion Immobiliare
REAL ESTATE INVESTMENTS

Lion Immobiliare è un'azienda specializzata in sviluppi immobiliari residenziali che realizza case e appartamenti con uno stile unico, moderno e tecnologico.

Progetta, realizza e vende direttamente, offrendo garanzia di professionalità in tutte le fasi di sviluppo dell'operazione fino alla vendita finale e alla gestione degli affitti per chi acquista a scopo di investimento.

Home Hotel® è il brand di Lion Immobiliare specializzato nella gestione degli appartamenti con affitto a breve e medio termine, che offre garanzia di redditività grazie agli oltre 80 appartamenti gestiti nella città di Milano.



Lion Immobiliare

REAL ESTATE INVESTMENTS