



PALAZZO DANTE

VERONA

Un nuovo modo di vivere la città

Commercializzazione proposta da:
Area Studio Servizi Immobiliari Srl

1 Introduzione

Verona - nel quartiere di Veronetta - a pochi passi dall'Università di Verona. Nelle vicinanze di Ponte Navi e del centro storico cittadino, si erge "Palazzo Dante", un edificio storico soggetto a vincolo di tutela dei beni culturali e ambientali ai sensi del dlgs n.42/2004 (vincolo di tutela posto nel 1926 dalla soprintendenza per l'arte medievale e moderna per le provincie di Trento, Verona e Mantova), in seguito nel 1956 confermato dal Ministero della pubblica istruzione,

Costruito in parte quale edificio storico religioso risalente all'epoca rinascimentale e in parte rimaneggiato/ampliato nei primi del '900.

Della struttura rinascimentale sono ancora riconoscibili un elegante portale in marmo rosso di S. Ambrogio, il cui arco a tutto sesto e' riccamente decorato con motivi a fuselli, perline e gusce, reca al centro uno scudo con l'effigie di san Giovanni Battista penitente. Nell'architrave e' incisa la scritta in latino:

"Svperanda. Omnis. Fortuna. Ferendo. Est.", ovvero "La pazienza vince sulla sfortuna". E' da questa frase che ha origine il nome "PALAZZO DANTE".



Il palazzo è situato a due passi dal centro storico, nel pittoresco quartiere di Veronetta.



Particolare dell'arco di marmo della palazzina del '500

Vendita

In "**Palazzo Dante**" sono disponibili alla vendita:
nuovi prestigiosi - signorili - appartamenti.

L'intervento di recupero e restauro conservativo e' atto alla riqualificazione dell'intero edificio, nel quale saranno realizzate 10 unita' residenziali ad elevato comfort abitativo, oltre due unita' immobiliari ad uso commerciale (negozi).

Possibilità di personalizzazione interna degli ambienti.

Caratteristiche principali:

- elevato comfort abitativo
- ambienti luminosi grazie alle numerose ampie finestre
- finiture signorili
- impianto ibrido centralizzato - vrf- pompa di calore
- impianto di riscaldamento a pavimento con termo-arredo nei bagni
- impianto dotato di contabilizzazione per i costi e di gestione autonoma per il funzionamento
- sanitari sospesi
- videocitofono
- pavimenti personalizzabili
- efficienza energetica: in definizione
- lavori in corso di esecuzione



Ipotesi di soggiorno tipo | non vincolante ai fini contrattuali - commerciali



Ipotesi di cucina tipo | non vincolante ai fini contrattuali - commerciali



Ipotesi di bagno tipo | non vincolante ai fini contrattuali - commerciali



Ipotesi di camera da letto tipo | non vincolante ai fini contrattuali - commerciali

3 Soluzioni

Disponibilità con destinazione residenziale:

SOLUZIONE (A01 - A04 - A07) - Superficie commerciale lorda
mq. 98,00 circa;

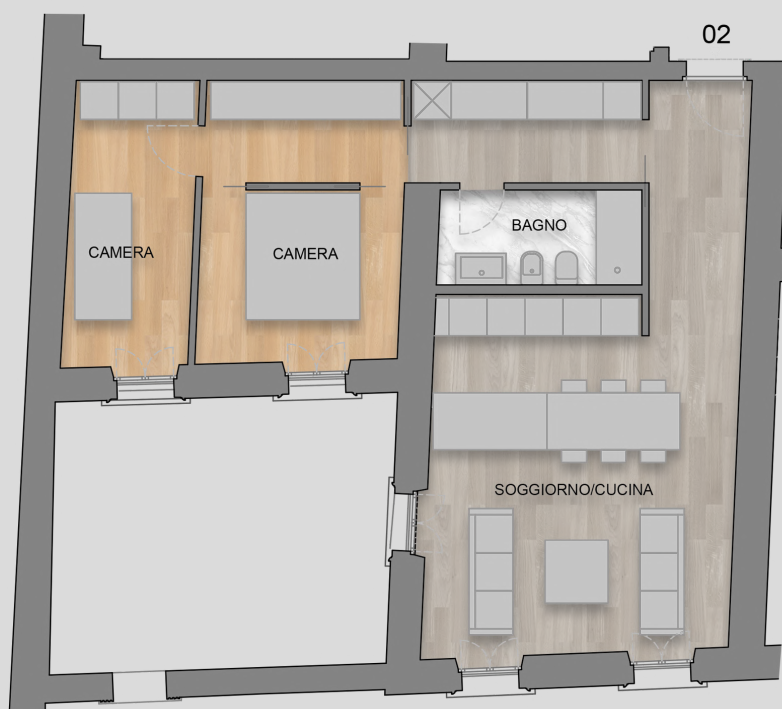
Appartamento disponibile al piano primo, secondo, terzo (ed
ultimo); composto da ingresso, soggiorno, cucina, due camere, due
bagni (dei quali uno finestrato).



Disponibilità con destinazione residenziale:

SOLUZIONE (A02 - A05 - A08) - Superficie commerciale lorda
mq. 93,00 circa;

Appartamento disponibile al piano primo, secondo, terzo (ed
ultimo); composto da ingresso, soggiorno, cottura, due camere,
bagno.



Disponibilità con destinazione residenziale:

SOLUZIONE (A03 - A06 - A09) - Superficie commerciale lorda
mq. 76,50 circa;

Appartamento disponibile al piano primo, secondo, terzo (ed
ultimo); composto da ingresso, soggiorno, cottura, camera, bagno
(finestrato), terrazzino.



Disponibilità con destinazione residenziale:

SOLUZIONE TIPO - E' disponibile una soluzione pentalocale al piano primo, secondo, terzo (ed ultimo); composto da ingresso, soggiorno, cucina, tre camere, ripostiglio due bagni (finestrati), terrazzino.



ALTRE SOLUZIONI:

Disponibilità con destinazione commerciale - uso diverso:

SOLUZIONE N01 - Superficie commerciale lorda mq. 100,00 circa: cinque vetrine fronte strada (vani con bagno).

SOLUZIONE L01 - Superficie commerciale lorda mq.83,00 circa: due vetrine fronte strada (1 o 2 vani con bagno).



Veduta su Ponte Pietra con il quartiere di Veronetta alle sue "spalle"

Info vendite

045 8000078

info@areastudio-si.it



Area Studio Servizi Immobiliari S.r.l.

Stradone Porta Palio 36 - Verona

www.areastudiovr.it