

impresa costruttrice:



ufficio vendite:



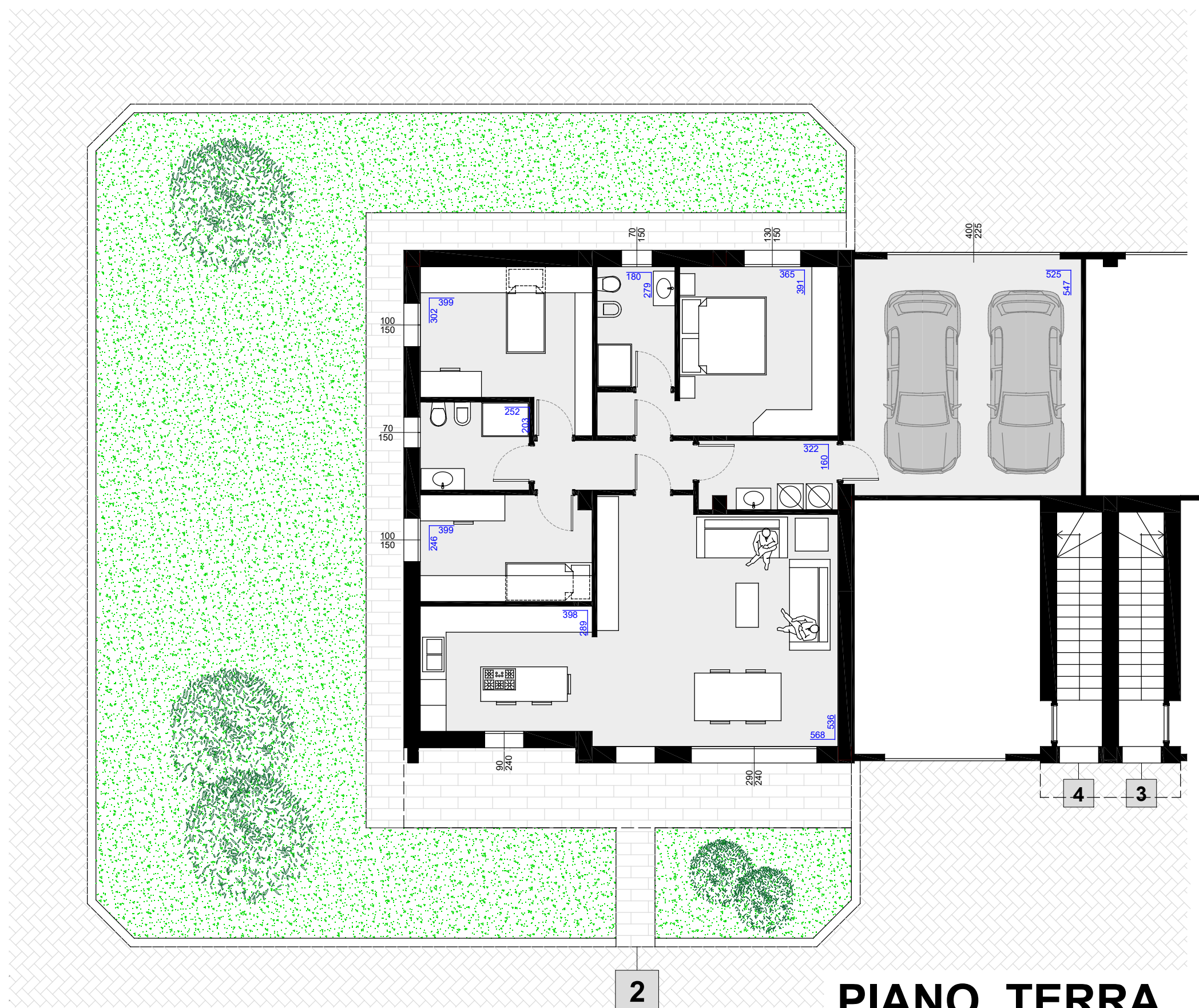
UNITÀ E2

- sup. lorda abitazione: **122** mq
- sup. portico: 17 mq
- sup. giardino: 208 mq
- sup. utile box: 29 mq
- sup. commerciale: 165 mq

€ 335.000

Consulenza gratuita per personalizzazioni

NESSUNA provvigione



PIANO TERRA