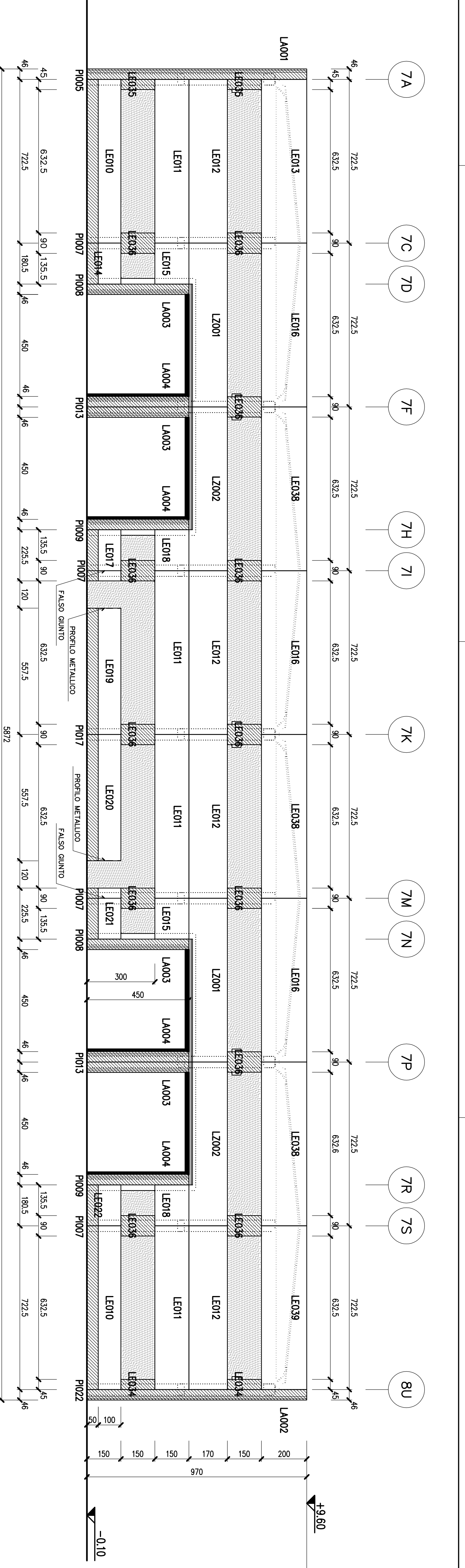
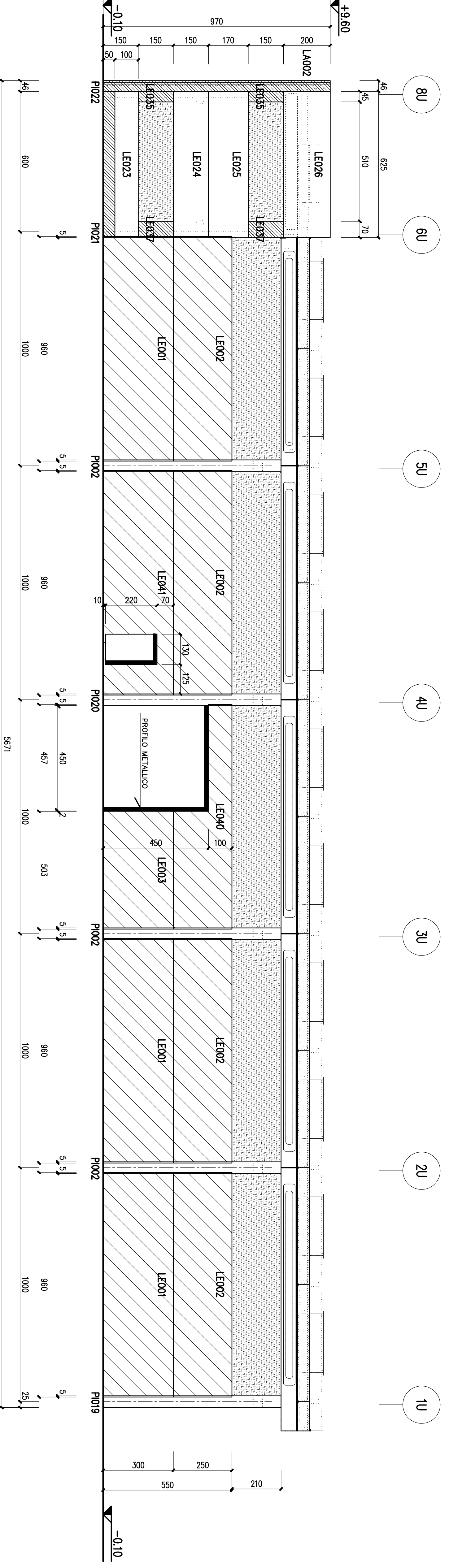


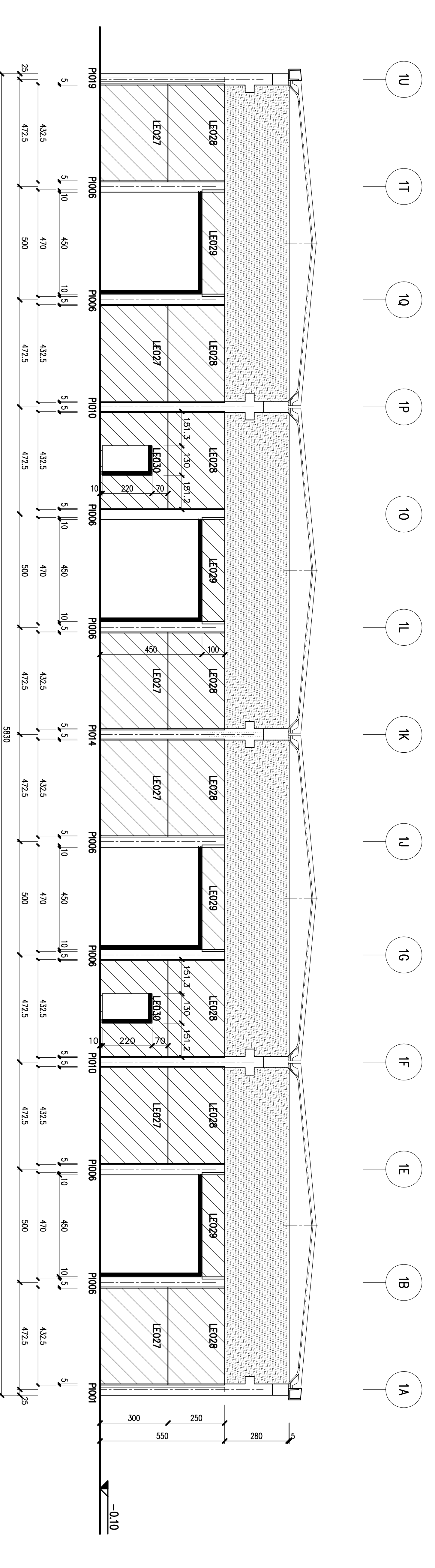
prospetto 1



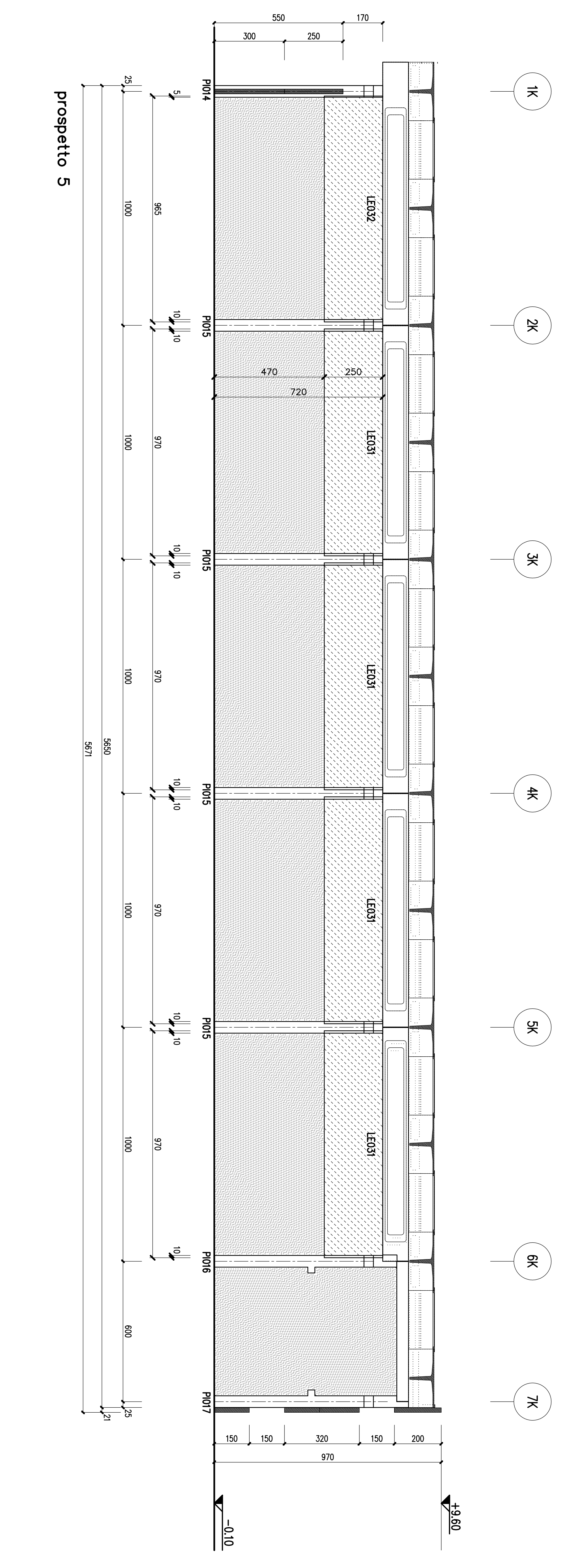
prospetto 2



prospetto 3



prospetto 4



prospetto 5

**CARATTERISTICHE PANNELLI**

- ROSSO VERONA
- BIANCO VERONA
- GHAIETTO LAVATO DEL MINDO
- USCIO CONTRO CASSERO
- CLS CRICCO TRILATO A STAGNA

**I PANNELLI PRESENTERANNO DEFORMAZIONI VARIABILI IN FUNZIONE DELLA DIFFERENZA DI TEMPERATURA TRA LE SUPERFICI INTERNA ED ESTERNA.**

**RAGGIO DI CURVATURA PANNELLI ANGOLARI R=15**

Le dimensioni dei componenti prefabbricati potranno subire variazioni in funzione delle verifiche statistiche definitive.

data: \_\_\_\_\_  
 firma per accettazione: \_\_\_\_\_

07/03/2002	MODIFICA POSIZIONE PORTE PANNELLI LE005 E LE004	R.M.
05/12/2001	AGGIORNAMENTO PROGETTI ALTE COORDINATE	R.M.
25/09/2001	AGGIORNAMENTO PROGETTI PER MESSURATIO GRONDE	R.M.
14/09/2001	AGGIORNAMENTO PROGETTI PER MESSURATIO GRONDE	R.M.

**CAMONA** S.p.a.

28077 ROSENZUOLA D'ARONA  
 Corso Garibaldi, 111  
 tel. (0333)983737 - 983738  
 fax (0333)983739  
 e-mail: camona@camona.it  
 http://www.camona-prati.it

Malchiodi S. Nicola (PC)  
 PROSPETTI  
 2331  
 14/09/2001

01601