

FV-COSTRUZIONI.COM
ADGIMMOBILIARE.IT

INDICE

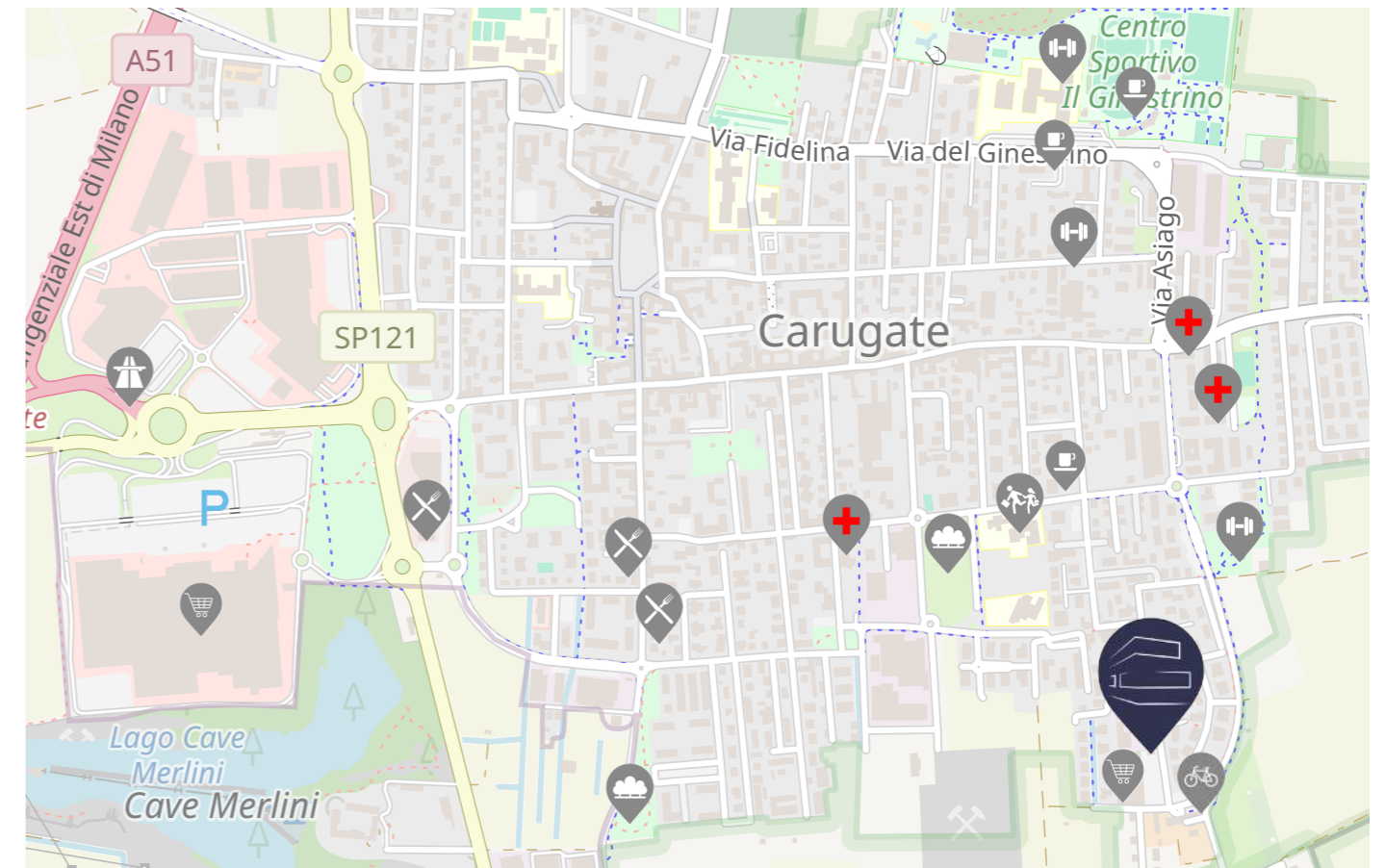


00	<i>LA LOCATION</i>	4
01	<i>RESIDENZA MIRABELLO</i>	6
02	<i>PARTI COMUNI</i>	12
03	<i>LE PLANIMETRIE</i>	14
04	<i>TERRAZZA SOLARIUM</i>	32

LA LOCATION

Residenza Mirabello, situata a Carugate (MI), via Mirabello, si inserisce all'interno di un contesto prettamente residenziale, ben dotato di servizi di prima necessità come supermercati, scuole, centri sportivi, parchi pubblici attrezzati e piste ciclabili per restare a contatto con la natura.

A due passi dal centro e dalle principali reti stradali, è possibile raggiungere rapidamente Milano tramite tangenziale oppure linea metropolitana M2 fermata Cernusco S.N. o Bussero.



RESIDENZA MIRABELLO

Residenza Mirabello è situata in Via Mirabello, Carugate (MI). Zona tranquilla e posizione strategica a due passi dal centro paese e dai principali servizi rendono l'edificio ideale per ogni vostra esigenza.

I materiali di primissima qualità utilizzati per la realizzazione garantiscono emissioni quasi pari a zero. Tutti gli appartamenti infatti sono dotati di riscaldamento a pavimento con termostato in ogni locale (pompa di calore centralizzata con pannelli fotovoltaici), gli infissi esterni sono in PVC a doppia apertura con avvolgibili in alluminio ad azionamento elettrico, sp. 68 mm con vetrocamera acustico basso emissivo da 28 mm con gas Argon. Predisposizione per installazione di split interni per l'aria condizionata (macchina esterna centralizzata già installata). E' inoltre previsto l'impianto di VMC (ventilazione meccanica controllata) per i piani primo, secondo e terzo, che garantisce un costante ricambio d'aria mantenendo le temperature interne invariate.

Completano la dotazione videocitofono, porte blindate e sanitari sospesi Ideal Standard.

Gli appartamenti all'ultimo piano possiedono un grande solarium accessibile tramite scale private poste sui terrazzi.







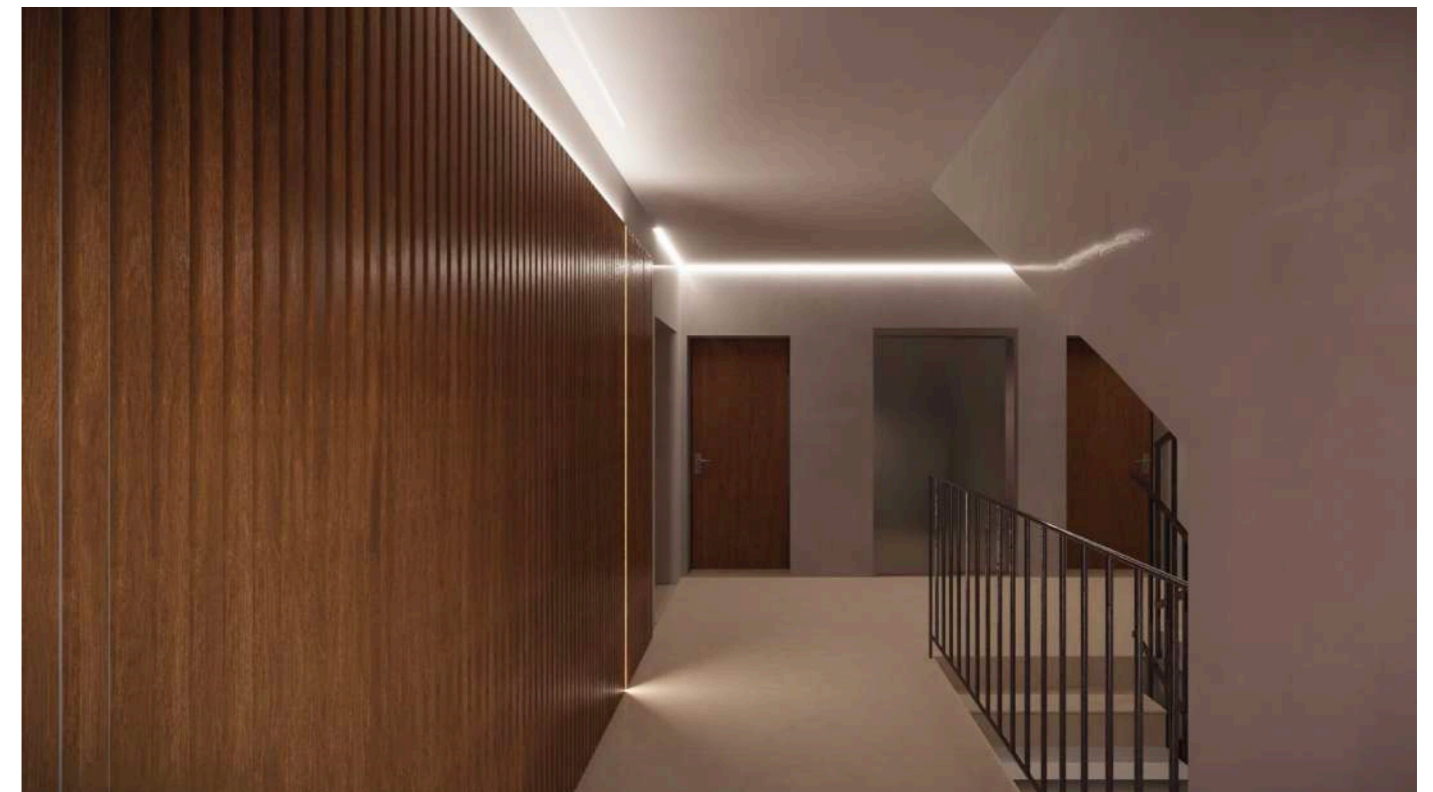
PARTI COMUNI

Tutte le parti comuni dell'edificio sono state progettate per garantire spaziosità e comodità, in ogni suo aspetto.

L'ingresso, posto a nord dell'edificio, è progettato per garantire massima discrezionalità ai condomini, nonchè realizzato con materiali di altissima qualità conferendo ad esso eleganza e sobrietà. Al piano terra, il connubio tra rivestimento in marmo, parete a doghe in legno verticali e impianto d'illuminazione con fasce LED posti sopra di esso garantiscono una totale illuminazione evidenziando una promenade che porta verso le porte di accesso dei vari appartamenti.

La distribuzione verticale per raggiungere i piani superiori avviene tramite l'ascensore con finiture in acciaio oppure dalla scala, anch'essa rivestita in marmo, così come i pianerottoli. L'illuminazione invece, così come al piano terra, è garantita tramite fasce LED.

La rampa di accesso ai garage e il corsello dei box, sono di dimensioni considerevoli per garantire estrema efficacia e comodità nelle manovre anche con le autovetture più ingombranti.



PLANIMETRIE

Le planimetrie degli appartamenti, distribuiti sui diversi piani all'interno dell'edificio composto da quattro livelli, hanno una metratura che varia dai 105 ai 130 mq commerciali complessivi e sono disposti seguendo un orientamento Est-Ovest.

Internamente la zona giorno presenta una zona living con annessa area cottura di 35 mq due bagni, una camera matrimoniale ed una cameretta. Tutti i locali, ad eccezione dei bagni garantiscono accesso diretto al terrazzo illuminato a LED verticali eleganti ed estremamente funzionali,

L'appartamento al piano terra gode della presenza di un patio e di un grande giardino privato di 200 mq, mentre quelli al terzo ed ultimo piano posseggono un solarium posto in copertura, accessibile tramite una scala a chiocciola sul terrazzo.



m 0,5 1 2





La presente planimetria non costituisce documentazione contrattuale. Gli arredi sono puramente indicativi degli spazi e non contrattuali. La Direzione Lavori ha facoltà di effettuare in sede di esecuzione, integrazioni e varianti, per finalità tecniche, architettoniche, impiantistiche e strutturali.



m 0,5 1 2

PLANIMETRIA PIANO PRIMO



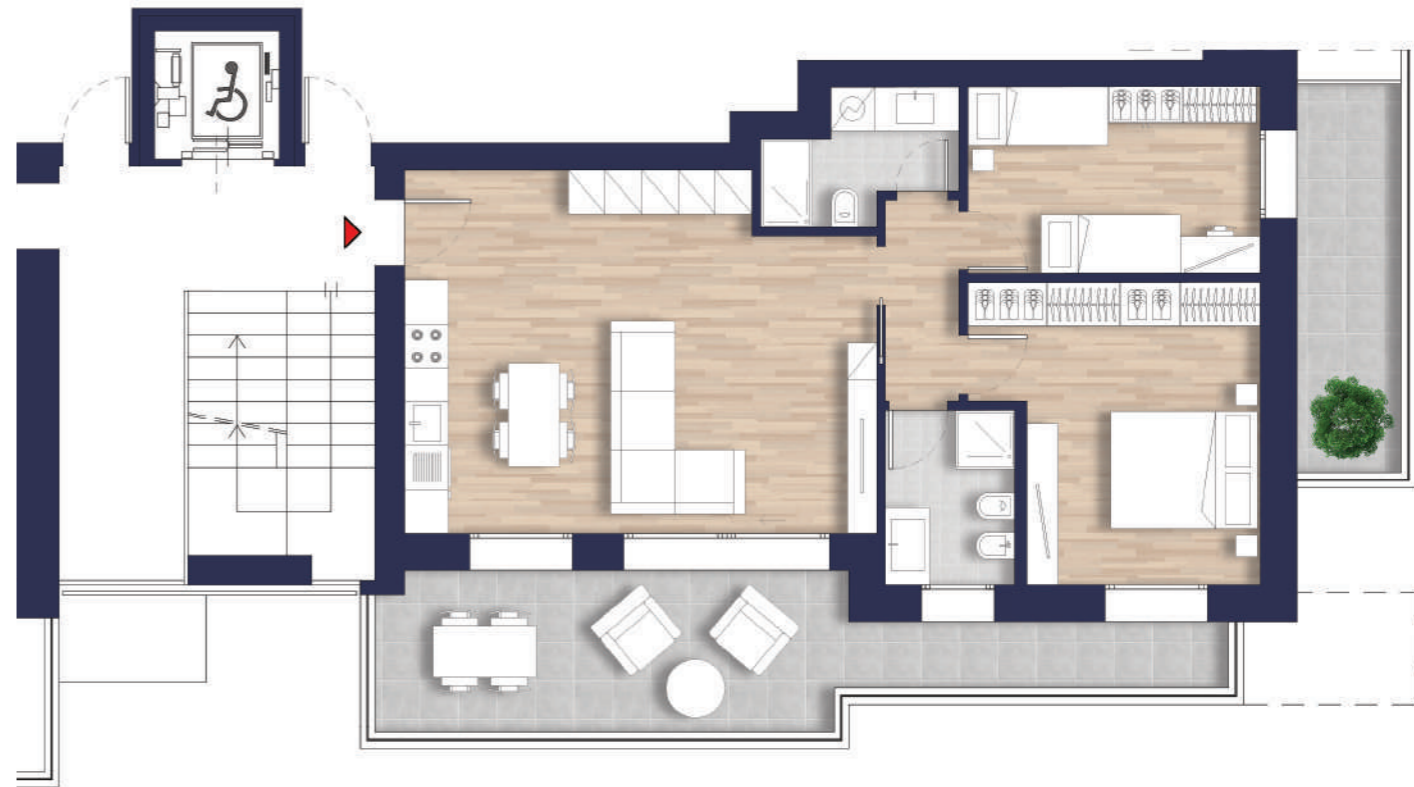
La presente planimetria non costituisce documentazione contrattuale. Gli arredi sono puramente indicativi degli spazi e non contrattuali. La Direzione Lavori ha facoltà di effettuare in sede di esecuzione, integrazioni e varianti, per finalità tecniche, architettoniche, impiantistiche e strutturali.



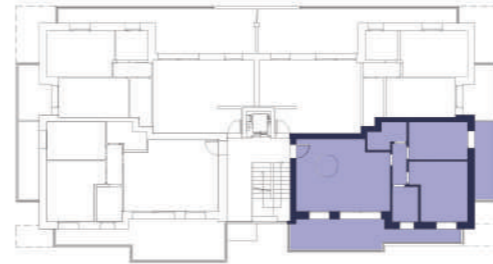
m 0,5 1 2

PLANIMETRIA PIANO PRIMO





La presente planimetria non costituisce documentazione contrattuale. Gli arredi sono puramente indicativi degli spazi e non contrattuali. La Direzione Lavori ha facoltà di effettuare in sede di esecuzione, integrazioni e varianti, per finalità tecniche, architettoniche, impiantistiche e strutturali.

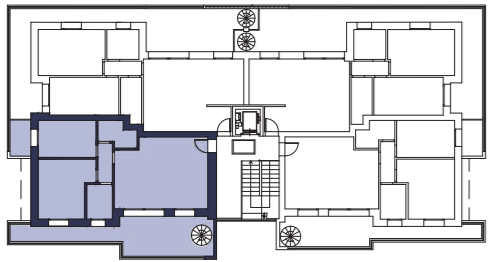


La presente planimetria non costituisce documentazione contrattuale. Gli arredi sono puramente indicativi degli spazi e non contrattuali. La Direzione Lavori ha facoltà di effettuare in sede di esecuzione, integrazioni e varianti, per finalità tecniche, architettoniche, impiantistiche e strutturali.





La presente planimetria non costituisce documentazione contrattuale. Gli arredi sono puramente indicativi degli spazi e non contrattuali. La Direzione Lavori ha facoltà di effettuare in sede di esecuzione, integrazioni e varianti, per finalità tecniche, architettoniche, impiantistiche e strutturali.



m 0,5 1 2

PLANIMETRIA PIANO TERZO



19



La presente planimetria non costituisce documentazione contrattuale. Gli arredi sono puramente indicativi degli spazi e non contrattuali. La Direzione Lavori ha facoltà di effettuare in sede di esecuzione, integrazioni e varianti, per finalità tecniche, architettoniche, impiantistiche e strutturali.



m 0,5 1 2

PLANIMETRIA PIANO TERZO



16











SOLARIUM

La parte più esclusiva ed unica di residenza Mirabello è sicuramente il grande solarium posto in copertura, accessibile tramite scala a chiocciola posta sul terrazzo degli appartamenti al terzo piano, tramite il quale è possibile godersi meravigliosi tramonti con una vista a 360 gradi, spaziando dallo skyline di Milano al Monte Rosa.



30

m 0,5 1 2

TERRAZZA SOLARIUM PRIVATO





FV-COSTRUZIONI.COM
ADGIMMOBILIARE.IT