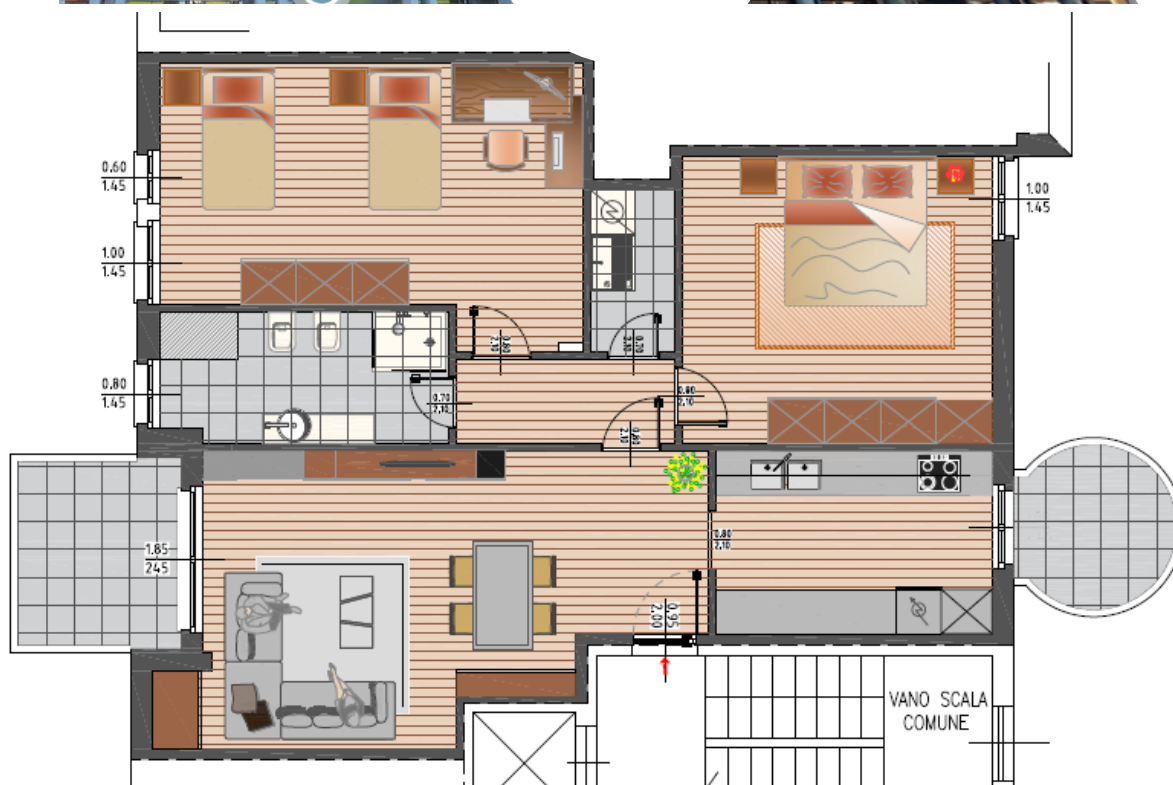


CONDOMINIO "VIA FIRENZE"



QUADRILOCALE

In contesto residenziale , vendesi quadrilocali, a 1 km dall'uscita
autostradale di Palazzolo sull'Oglio
Ampie metrature da 95 a 115 mq al Piano Primo/Secondo/Terzo
Autorimessa al Piano Interratto
Possibilità di cambio d'uso ad Ufficio per il Piano Primo

APPARTAMENTO TIPO:

- 2 Camere
- 1 Bagno
- 1 Lavanderia
- Autorimessa
- Soggiorno
- Cucina
- Balcone/Terrazza
- Ascensore

 Palazzolo
Sull'Oglio

Classe Energetica G



per info chiamare 030-7402496