



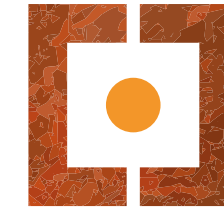
CASTELLO 19

ISEO, FRANCIACORTA

Luxury apartments
& penthouses

MANAGED BY

MARTINA RE
asset & development management



CASTELLO19

ISEO, FRANCIACORTA

Luxury apartments
& penthouses

MANAGED BY

MARTINA RE
asset & development management

IL LAGO D'ISEO

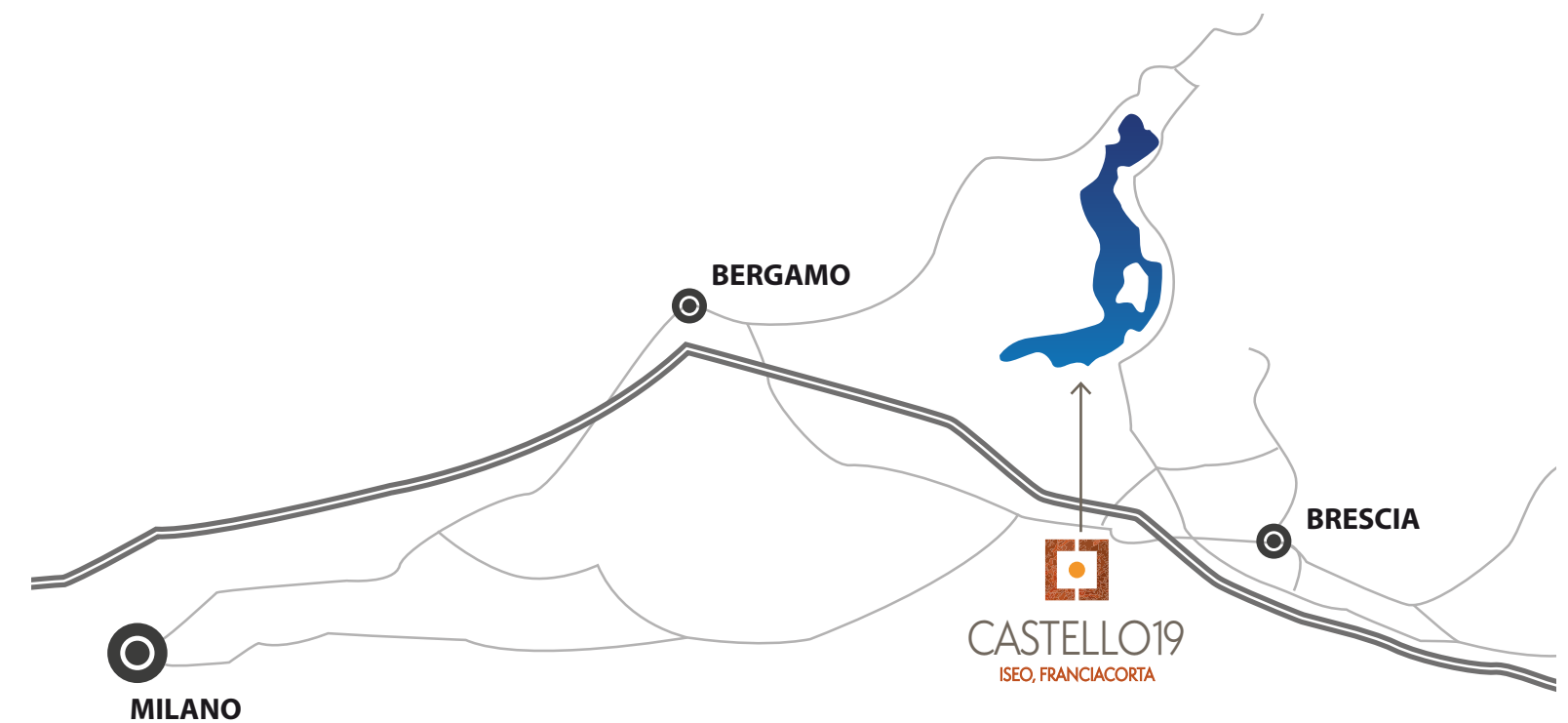
Il lago d'Isèo è una perla tra i laghi d'Italia, incastonato tra le città di Bergamo e Brescia, promette favolosi panorami che si affacciano sulla regione vinicola della Franciacorta.

Il lago d'Isèo ospita la più grande isola lacustre italiana, Monte Isola, un luogo incantevole per la quiete e per gli stupendi borghi, tra i più belli in Italia, che la caratterizzano.

Lake Iseo is a pearl among the Italian lakes. It nestles between the northern Italian cities of Bergamo and Brescia and it promises storybook-beautiful views of the Franciacorta wine region.

Lake Iseo is home to the largest Italian lake Island: Monte Isola, an enchanting place for its calm and its beautiful villages, among the most beautiful in Italy.





Il Lago di Iseo è un'importante meta turistica internazionale molto conosciuta e apprezzata.

Iseo Lake is a great international tourist destination, well known and appreciated.

Iseo è un luogo esclusivo, con numerosi locali, ristoranti, negozi e boutique, che offre i principali servizi pubblici come scuole, ospedali, centri sportivi e servizi aggiuntivi per il benessere e il tempo libero.

Iseo is an exclusive location with numerous clubs, restaurants, shops, and boutiques. It offers the leading public services such as schools, hospitals, sports centres and additional services for well-being and leisure.

Il territorio del lago di Iseo offre itinerari enogastronomici di primo livello. La Franciacorta, con il suo incantevole panorama collinare, si trova a pochi minuti da Iseo. Gli agriturismi, le trattorie tipiche, i ristoranti e le rinomate cantine vinicole, conosciute a livello internazionale, sono opportunità di svago e cultura.

The territory of Iseo Lake offers top-level food and wine tours. The Franciacorta wine region, with its wonderful hilly landscape, is just a few minutes from Iseo. Agritourism, typical trattorias, restaurants, and renowned wineries known internationally are opportunities for recreation and culture.

Iseo è circondato da un ambiente stimolante: pesca, ciclismo, running, canottaggio, jogging. Ogni vostra passione a Iseo può essere soddisfatta.

Stimulating environment surrounds Iseo: fishing, cycling, running, rowing, and jogging. Your every passion can be satisfied in Iseo.

In questo affascinante contesto, nel centro storico e a 200 metri dal lungolago, si sviluppa il complesso residenziale "CASTELLO 19", un elegante fabbricato con residenze di pregio e due esclusivi attici. La nuova costruzione poggia su una struttura di importanza storica, conosciuta in tutto il paese.

In this charming context, in the historic centre and 200 meters from the lakefront, the residential complex "Castello 19", a sleek apartment building with luxury residences and deluxe penthouses, is developed. The new build sits on a structure of historical significance, known throughout the country.



LA STORIA

"CASTELLO 19" è un progetto pensato per emozionare e per creare un luogo ideale in cui vivere, caratterizzato da un design ricco di dettagli raffinati e finiture di pregio che contribuiscono ad un'atmosfera accogliente e confortevole.

"CASTELLO 19" con la sua posizione centrale, è uno dei pochi immobili ad avere una corte interna per il posteggio delle auto. Una volta raggiunto l'immobile in auto è possibile spostarsi all'interno del centro storico e del lungo lago a piedi o in bicicletta.

La zona è molto ben fornita, sono disponibili servizi di prima e seconda necessità.

Un investimento perfetto come prima casa per chi ama la vita del centro storico e perfetta come seconda casa per chi ama godere di momenti di relax a pochi passi dal lago.

"CASTELLO 19" is a project designed to excite and create an ideal place to live. It is an exclusive residence characterized by design rich in refined details and fine finishes that contribute to a cosy and comfortable atmosphere.

"CASTELLO 19" has a central position and it is one of the few properties in the historic centre of Iseo with an internal court with reserved parking. Once you reach the property by car, you can move around on foot or by bicycle to reach the centre and the lakefront.

The area is very well supplied, and many services are available.

Castello 19 is a perfect investment as a first home for those who love the life in the historic centre and ideal as a second home for those who love to enjoy moments of relax within walking distance of the lake.





All the images herein are not binding. The seller reserves the right to make changes without prior notice. / Tutte le immagini qui riportate non sono vincolanti. Il venditore si riserva il diritto di apportare modifiche senza preavviso.

IL PROGETTO

Il progetto di "CASTELLO 19" prevede una ristrutturazione con parziale demolizione. Il progetto prevede il mantenimento delle murature perimetrali del piano interrato e del piano terra, il rifacimento del primo, secondo e terzo piano e il completo rifacimento della struttura portante. La proprietà è composta da otto appartamenti di pregio e due splendidi attici deluxe. La struttura si compone di quattro piani fuori terra, di cui l'ultimo in parte soppalcato, ed un seminterrato dove sono ubicati il locale tecnico ed un'area di deposito per le biciclette. Il complesso si affaccia su un'ampia corte interna privata con parcheggi riservati ai residenti. Le finiture sono di alta qualità, sia nella scelta dei materiali che nella realizzazione degli impianti tecnologici. Particolare attenzione è stata posta all'uso delle nuove tecnologie per la riduzione dei consumi energetici e per l'isolamento acustico, infatti tutti gli appartamenti sono in classe A. "CASTELLO 19" è un mix unico di architettura, tecnologia e requisiti funzionali.

The "CASTELLO 19" project is a restoration with partial demolition. The project provides for the maintenance of the perimeter walls of the basement and of the ground floor, the rebuilding of the first, second and third floors, and the complete reconstruction of the reinforced concrete bearing structure. The property consists of eight prestigious apartments and two deluxe penthouses. The structure consists of four floors above ground, of which the last one is partly mezzanine, and a basement where the technical room and a storage area for bicycles are located. "CASTELLO 19" overlooks a large private internal court with parking reserved for residents. The finishes are of high quality, both in the choice of materials and in the realization of the technological systems. Particular attention will be placed on innovative technologies to reduce energy consumption and noise insulation, in fact all apartments are in energy efficiency class A. "CASTELLO 19" is a unique mix of architecture, technology, and functional requirements.

flavio angeli architetto
architettura | design | illuminazione



All the images herein are not binding. The seller reserves the right to make changes without prior notice.
Tutte le immagini qui riportate non sono vincolanti. Il venditore si riserva il diritto di apportare modifiche senza preavviso.



12



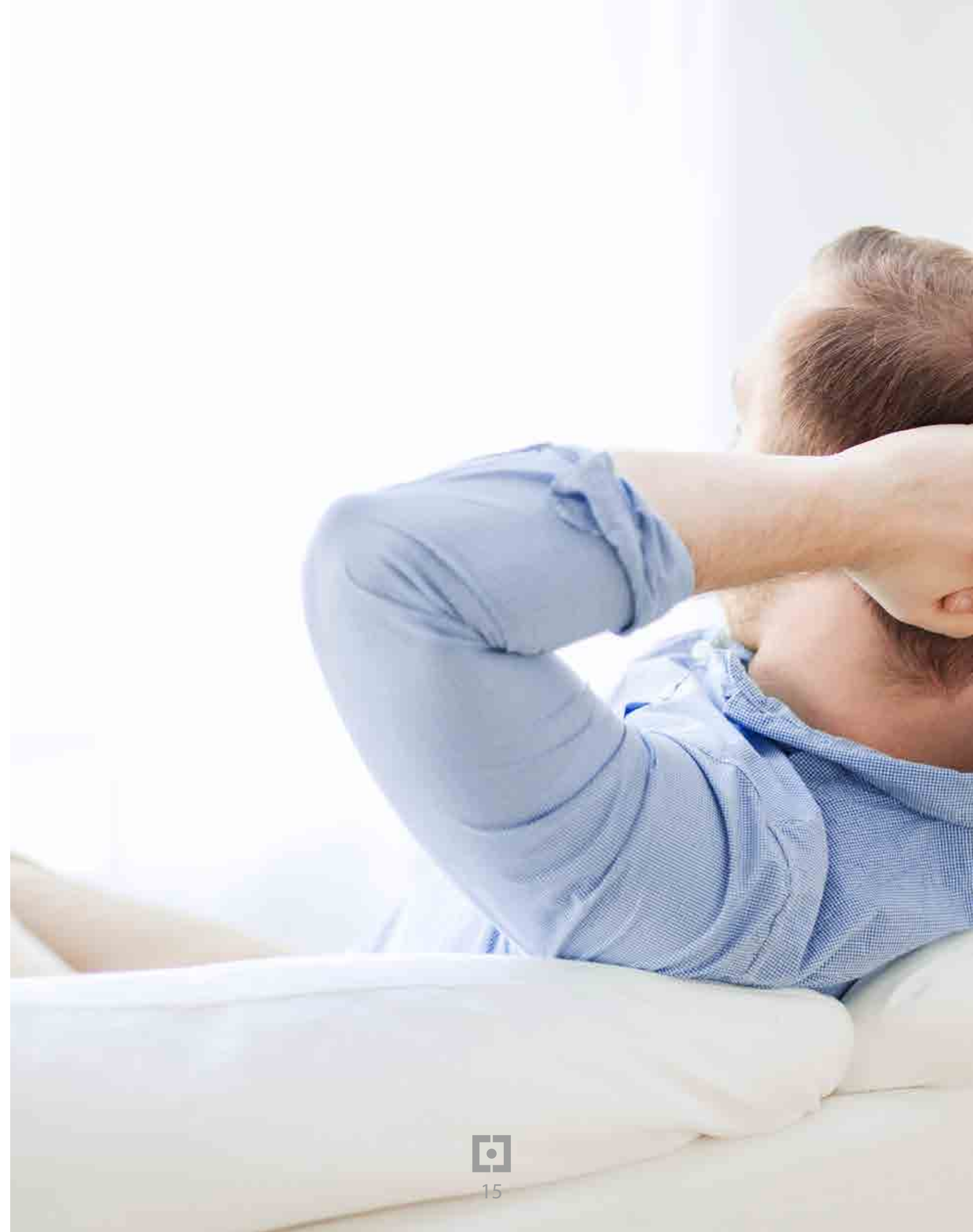
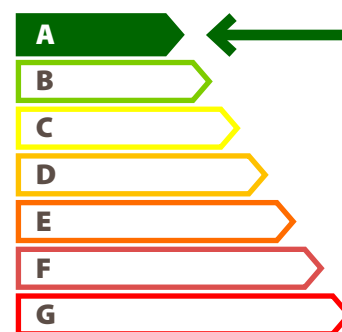
13

L'EFFICIENZA ENERGETICA

Progettare soluzioni con consumi ridotti garantisce un elevato grado di benessere abitativo con un'ottima salubrità degli ambienti domestici e maggiori performance rispetto i parametri di sismica, termica ed acustica. Gli edifici a basso consumo, si collocano all'interno di una specifica classe di riferimento calcolata sulla base di quanta energia consumano all'anno per ogni metro quadro di superficie riscaldata. La certificazione in classe A, ottenuta tramite le migliori e più efficienti tecnologie, consente un risparmio dei consumi e quindi dei costi, rispetto alla media delle abitazioni italiane.

Designing solutions with reduced power consumption ensures a high degree of well-being living with excellent health in the domestic environments and greater performance with respect to the seismic, thermal and acoustic parameters. The low-energy buildings are confined to a specific reference class calculated based on how much energy is consumed per year for each square meter of heated surface area. The Class A certification, obtained by the best and most efficient technologies, will enable the savings of consumption and therefore costs, compared to the average Italian home.

Energy class provided by the project Classe energetica prevista da progetto



MARTINA RE
asset & development management

&
bticino

hanno scelto per "Castello 19" la nuova
linea Living Now Smart per avere la tua
casa sempre connessa con te.

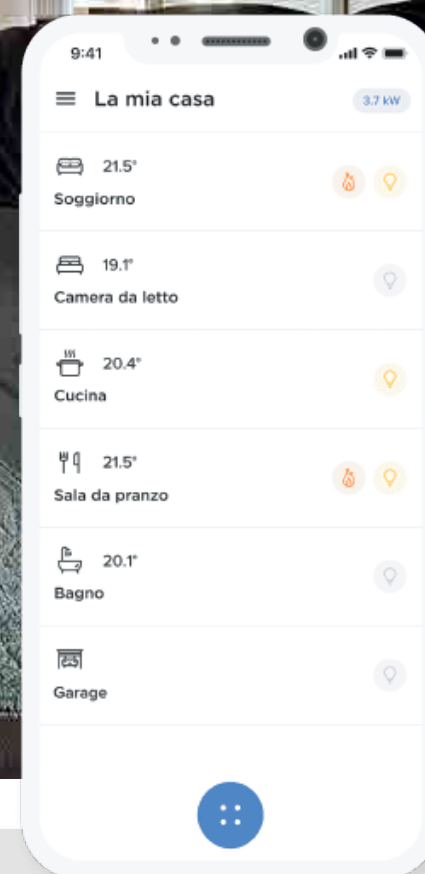
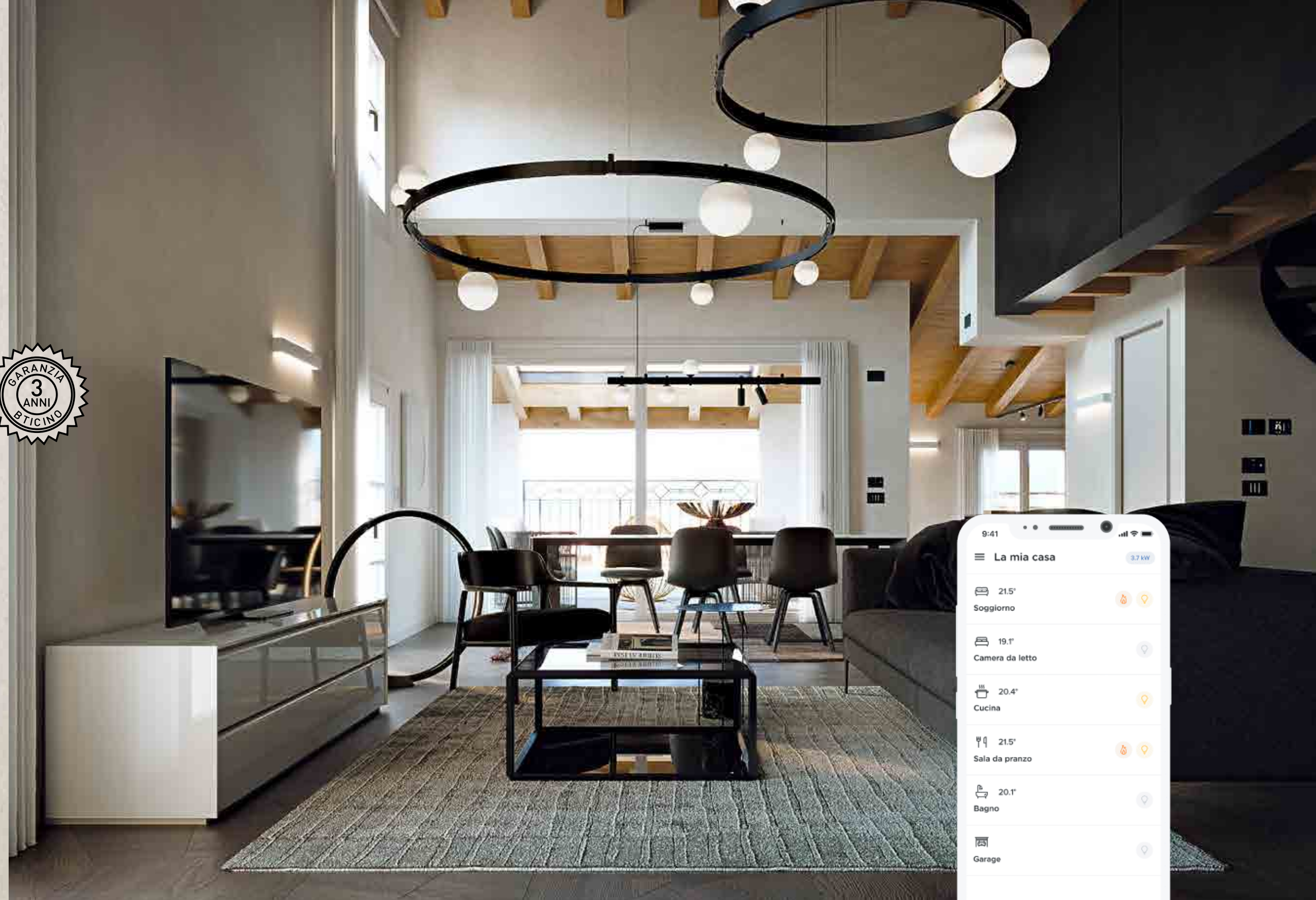
have chosen for "Castello 19" the new
Living Now Smart line to have your
home always connected with you.

Grazie alla collaborazione con BTICINO for
Real Estate e agli accordi con MARTINA
RE, ai futuri acquirenti verrà assicurata
l'estensione di garanzia sul loro impianto
per 3 anni.

Thanks to the partnership with BTICINO
for Real Estate and the agreements with
MARTINA RE, future buyers will be assured
an extended warranty on their installation
for 3 years.



LIVING
now



DA SEMPRE UN'ICONA OGGI ANCHE CONNESSA

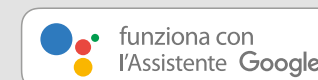
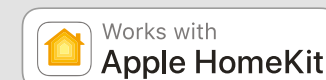
Dall'universo Living, icona dell'installazione civile,
nasce Living Now linea civile di ultima generazione
che unisce il meglio dell'estetica alla tecnologia
Smart adatta a tutti.

ALWAYS AN ICON NOW ALSO CONNECTED

From the Living universe, an icon of civil installation,
comes Living Now, the latest generation civil line that
combines the best of aesthetics with Smart technology
suitable for everyone.

- **Design innovativo:** reinterpretato il rapporto tra placca e funzioni
- È **Smart:** la prima serie civile nativamente connessa!
- Disponibile nelle migliori soluzioni tecniche per permettere un'installazione perfetta.

- **Innovative design:** reinterpreting the relationship between plate and functions
- Is **Smart:** the first natively connected civil series!
- Available in the best technical solutions for perfect installation.



IL CANTIERE

Il cantiere è lo spazio in cui le idee progettuali prendono forma, il posto dove si costruisce e si concretizza l'opera architettonica.

È un luogo in continuo mutamento ed evoluzione. Il cantiere è l'ultima fase del progetto che unisce l'idea alla materia, in cui creatività e concretezza si fondono, diventando racconto, forma, colore, struttura.

Il cantiere di "CASTELLO 19" è iniziato nell'anno 2022 e terminerà nell'estate 2023 con consegna dell'immobile completamente arredato e finito.

A construction site is a space where project ideas take shape. It is the place where the architectural work is built and materialized.

It is a place in constant change and evolution. The construction site is the last phase of the project that combines the idea with the material, in which creativity and concreteness merge, becoming story, shape, colour, and structure.

The "CASTELLO 19" construction site started in 2022 and will end in summer 2023; the properties are delivered fully furnished.



AGOSTO 2022



SETTEMBRE 2022



GENNAIO 2023



GENNAIO 2023



MARZO 2023



MARZO 2023



GENNAIO 2022



APRILE 2022



APRILE 2023



MAGGIO 2023



GLI APPARTAMENTI

I primi tre piani fuori terra di "CASTELLO 19" ospitano otto appartamenti, due al piano terra, tre al primo e tre al secondo piano.

Si tratta di un bilocale e di sette trilocali di classe energetica A, di cui uno completo di garage, mentre tutti gli altri hanno in dotazione un posto auto nella corte interna privata. Quattro appartamenti sono inoltre caratterizzati da balconi.

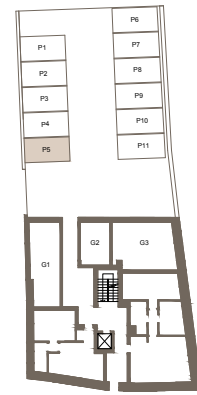
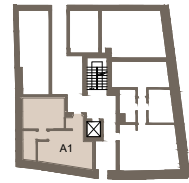
The first three floors above ground of "CASTELLO 19" host eight apartments, two on the ground floor, three on the first and three on the second floor.

They consist of one one-bedroom apartment and seven two-room apartments of energy class A, one of which is complete with garage, while all the others have a parking space in the private internal court. Four apartments also feature balconies.



Bilocale / One bedroom

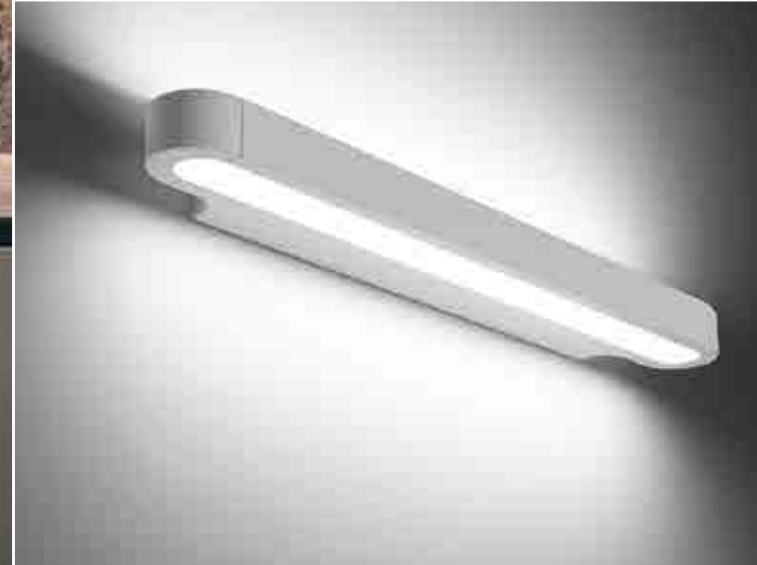
Piano terra / Ground floor



Posto auto Piano terra
Parking space Ground floor

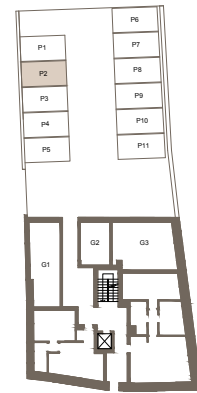
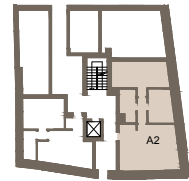


All the images herein are not binding. The seller reserves the right to make changes without prior notice. / Tutte le immagini qui riportate non sono vincolanti. Il venditore si riserva il diritto di apportare modifiche senza preavviso.





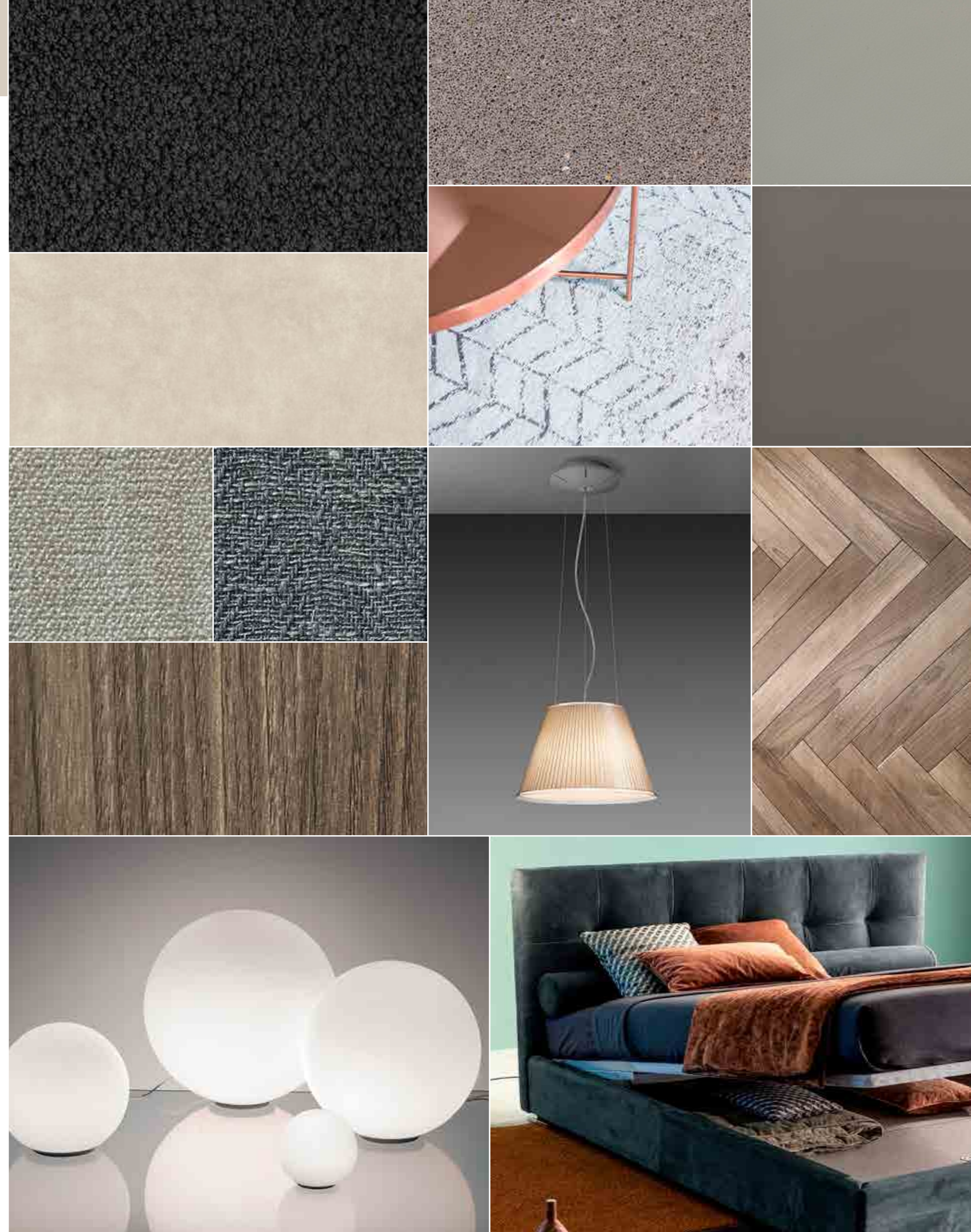
Trilocale / Two-rooms Piano terra / Ground floor



Posto auto Piano terra
Parking space Ground floor



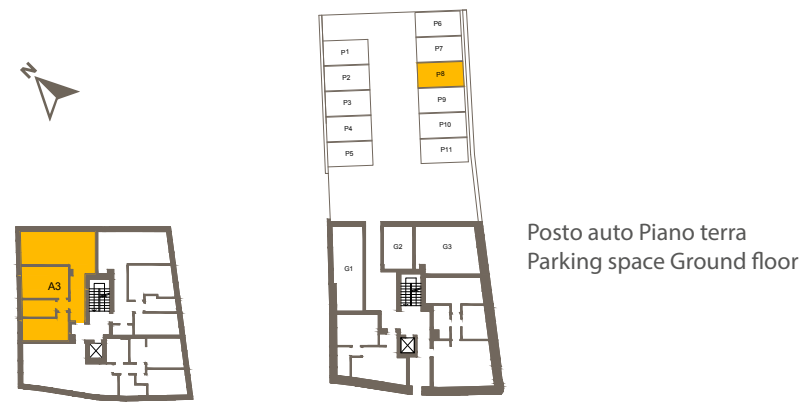
All the images herein are not binding. The seller reserves the right to make changes without prior notice. / Tutte le immagini qui riportate non sono vincolanti. Il venditore si riserva il diritto di apportare modifiche senza preavviso.





Trilocale / Two-rooms

Primo piano / First floor

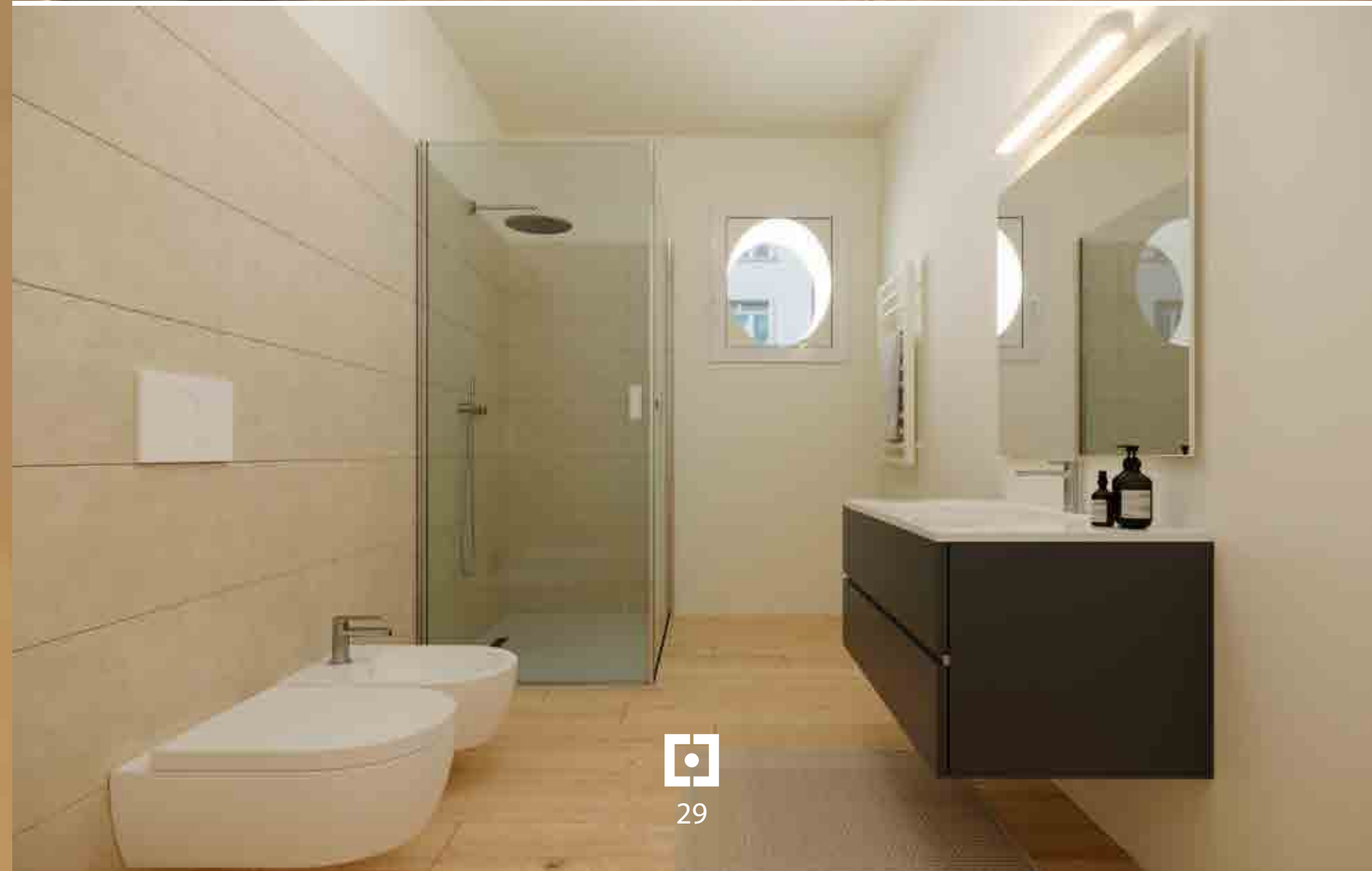


All the images herein are not binding. The seller reserves the right to make changes without prior notice. / Tutte le immagini qui riportate non sono vincolanti. Il venditore si riserva il diritto di apportare modifiche senza preavviso.





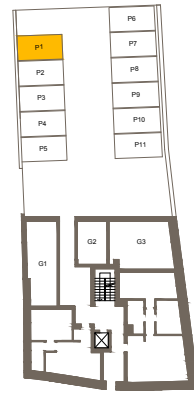
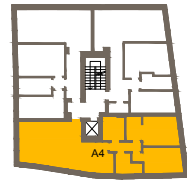
All the images herein are not binding. The seller reserves the right to make changes without prior notice. / Tutte le immagini qui riportate non sono vincolanti. Il venditore si riserva il diritto di apportare modifiche senza preavviso.



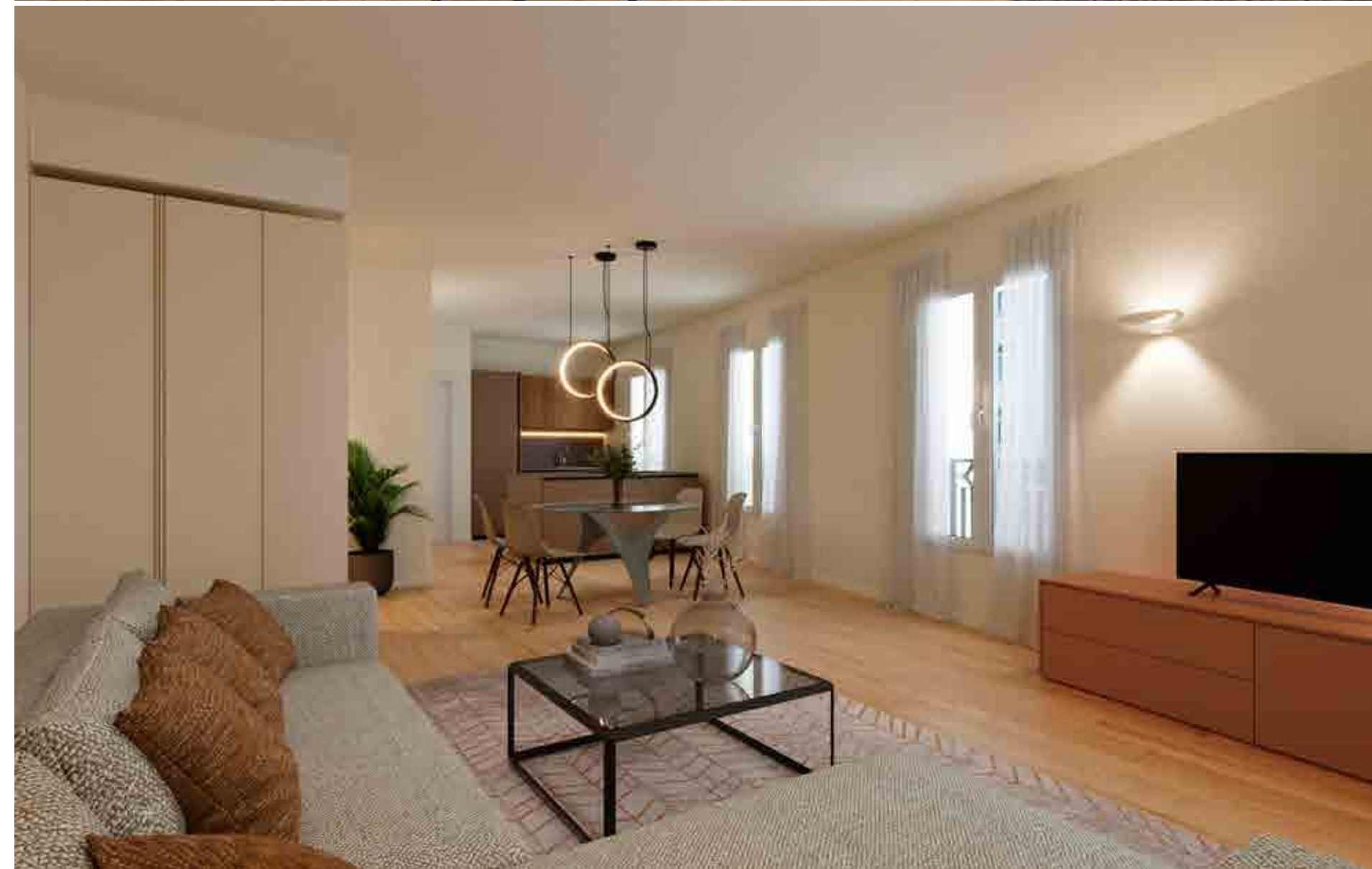


Trilocale / Two-rooms

Primo piano / First floor



Posto auto Piano terra
Parking space Ground floor

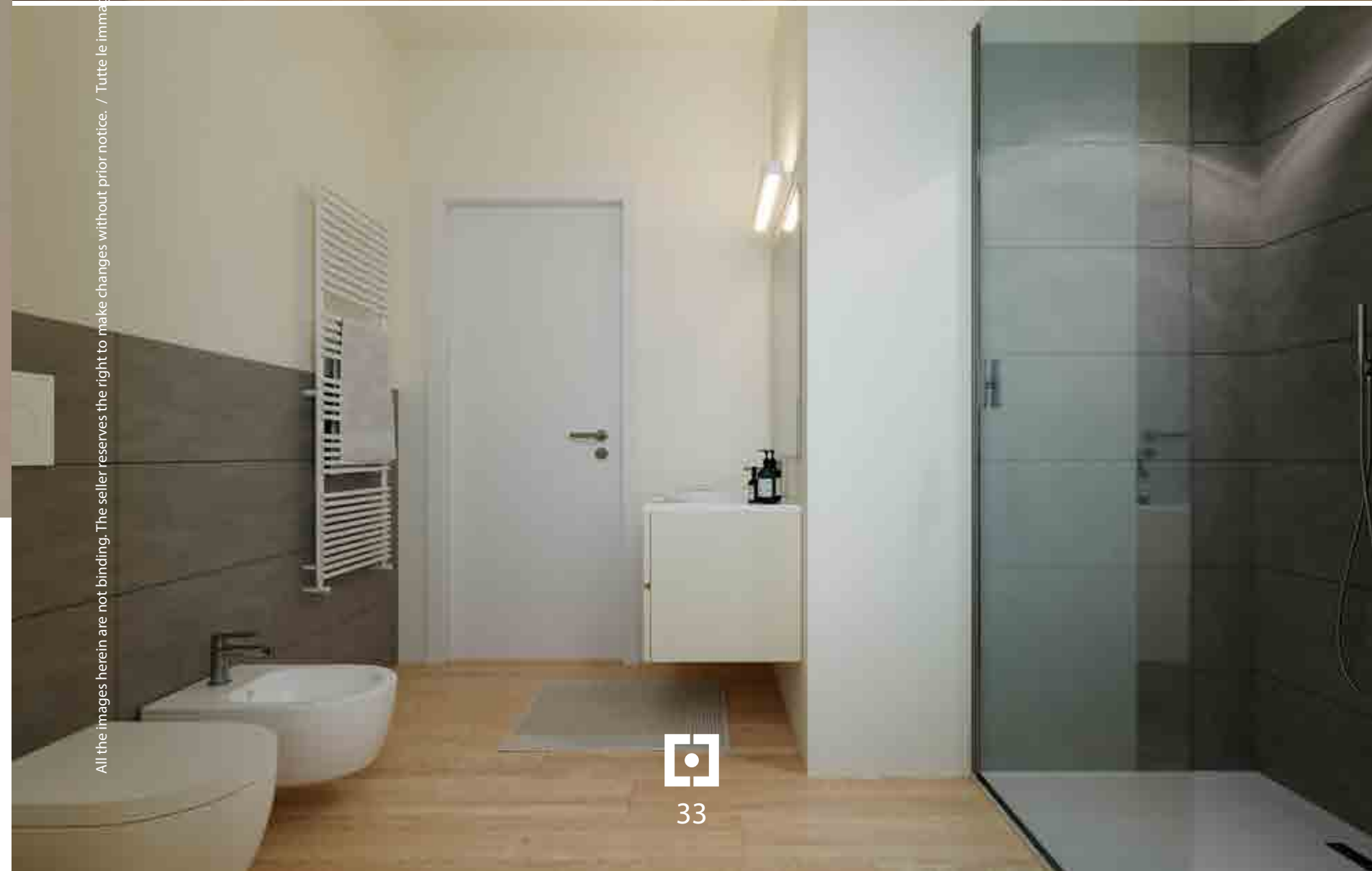


All the images herein are not binding. The seller reserves the right to make changes without prior notice. / Tutte le immagini qui riportate non sono vincolanti. Il venditore si riserva il diritto di apportare modifiche senza preavviso.





All the images herein are not binding. The seller reserves the right to make changes without prior notice. / Tutte le immagini qui riportate non sono vincolanti. Il venditore si riserva il diritto di apportare modifiche senza preavviso.



A5

Trilocale / Two-rooms

Primo piano / First floor



Posto auto Piano terra
Parking space Ground floor

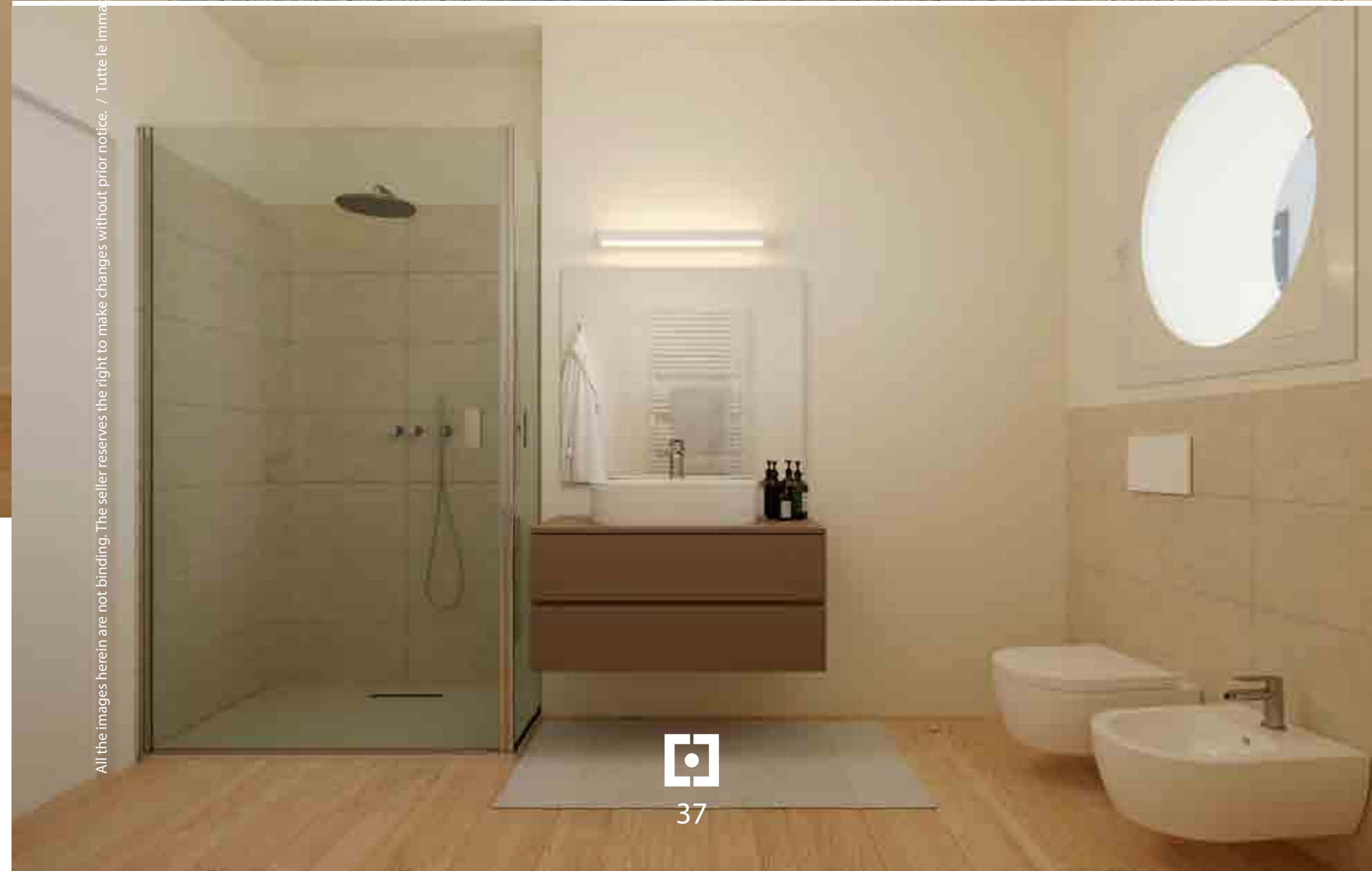


All the images herein are not binding. The seller reserves the right to make changes without prior notice. / Tutte le immagini qui riportate non sono vincolanti. Il venditore si riserva il diritto di apportare modifiche senza preavviso.





All the images herein are not binding. The seller reserves the right to make changes without prior notice. / Tutte le immagini qui riportate non sono vincolanti. Il venditore si riserva il diritto di apportare modifiche senza preavviso.



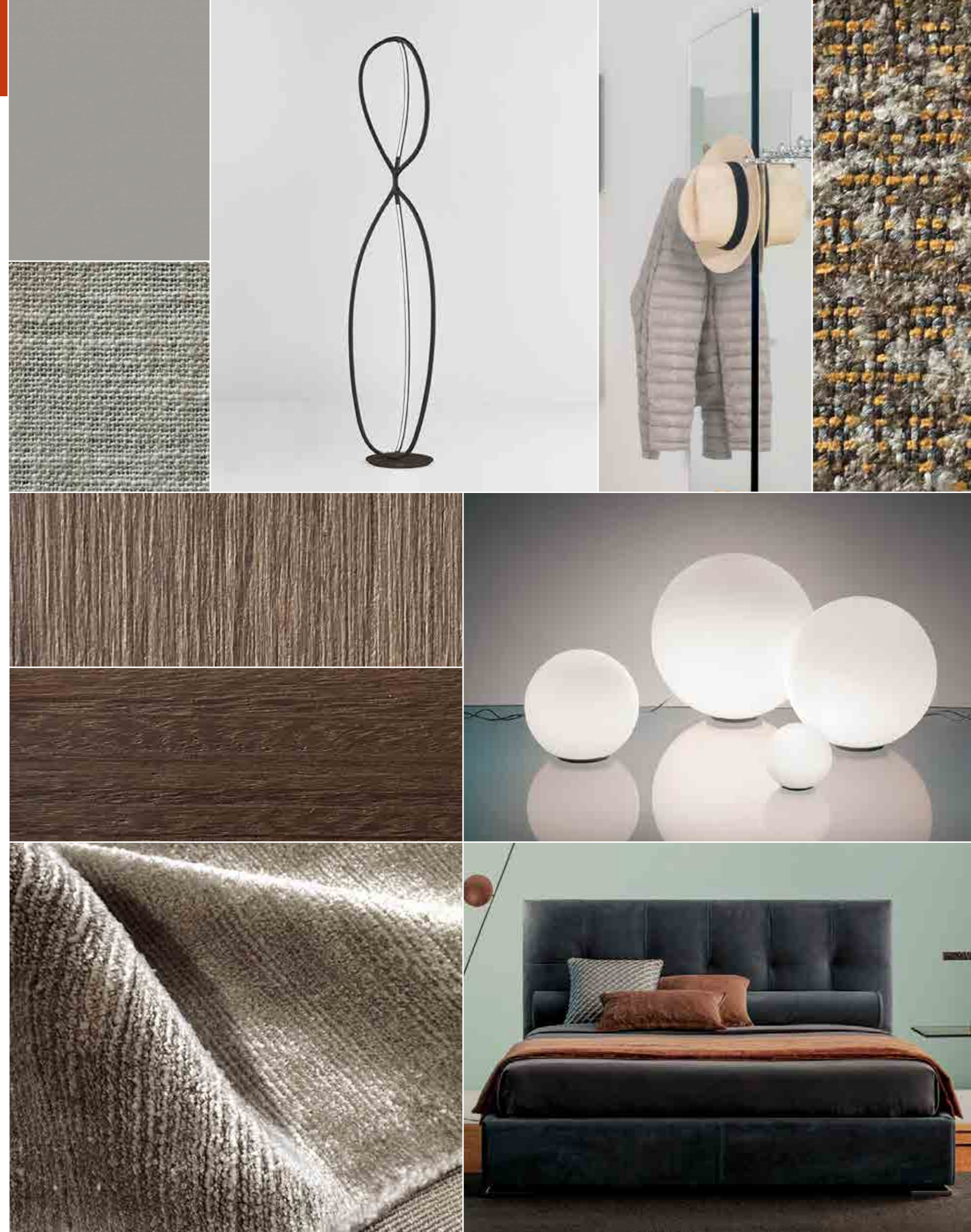
A6

Trilocale / Two-rooms

Secondo piano / Second floor



All the images herein are not binding. The seller reserves the right to make changes without prior notice. / Tutte le immagini qui riportate non sono vincolanti. Il venditore si riserva il diritto di apportare modifiche senza preavviso.

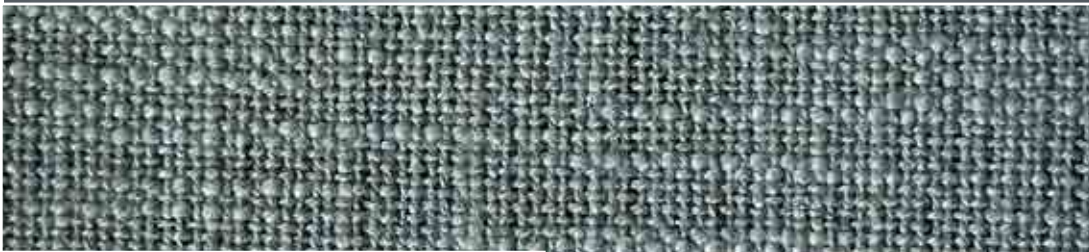




Trilocale / Two-rooms Secondo piano / Second floor



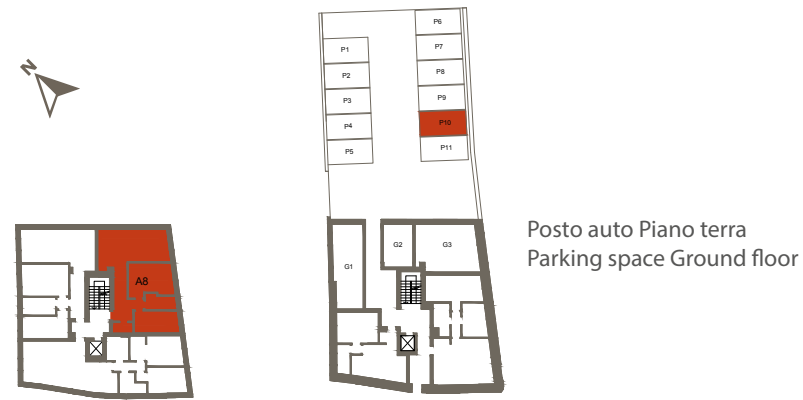
All the images herein are not binding. The seller reserves the right to make changes without prior notice. / Tutte le immagini qui riportate non sono vincolanti. Il venditore si riserva il diritto di apportare modifiche senza preavviso.



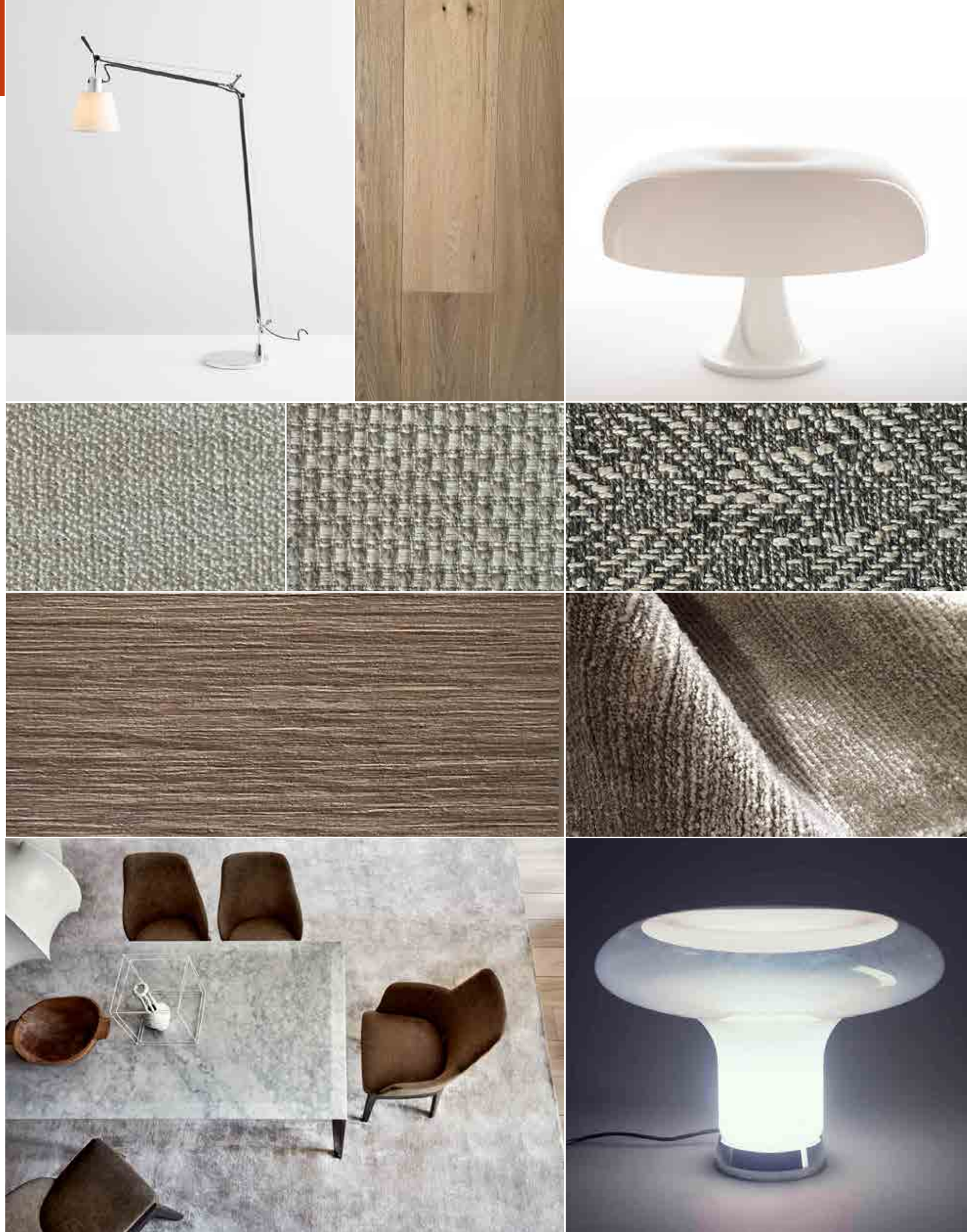
A8

Trilocale / Two-rooms

Secondo piano / Second floor



All the images herein are not binding. The seller reserves the right to make changes without prior notice. / Tutte le immagini qui riportate non sono vincolanti. Il venditore si riserva il diritto di apportare modifiche senza preavviso.





LE FINITURE

Gli otto appartamenti sono tutti caratterizzati da finiture di pregio selezionate con cura da aziende italiane. In particolare, i due appartamenti del piano terra hanno una pavimentazione in gres effetto legno posata a lisca di pesce, mentre gli altri sei un parquet con listoni posati a correre. I rivestimenti dei bagni sono in lastre di gres in tre tonalità di colore.

The eight apartments are all characterized by fine finishes carefully selected from Italian companies. In particular, the two apartments on the ground floor have wood-effect gres flooring laid in a herringbone pattern, while the other six have parquet with planks laid in a horizontal pattern. The bathroom cladding is in gres slabs in three shades of colour.

DERADA
INNOVATIVI PER TRADIZIONE

MIRAGE®
INSPIRING BETTER LIVING

ostiliomobili
HOME
OFFICE
CONTRACT

SIMES
luce per l'architettura

KARMAN

Artemide®

FARIELLO
AGENZIA DI RAPPRESENTANZA

Carpet Edition

IL PROGETTO DI INTERNI

Per rendere l'acquisto di una casa un investimento immobiliare sicuro, serve reputazione e conoscenza. Per rendere una casa unica serve immaginazione. Il partner MOLTENI&DADA ha studiato soluzioni con arredi su misura per poter permettere ai suoi clienti di acquistare la propria casa con la formula chiavi in mano, con un progetto tailor made per ogni appartamento.

To make the purchase of a home a 'safe real estate investment, you need reputation and knowledge. To make a home unique takes imagination. The partner MOLTENI&DADA has studied solutions with custom-made furniture in order to enable its customers to purchase their homes on a turnkey basis, with a tailor made project for every apartment.

Molteni & C | **Dada**

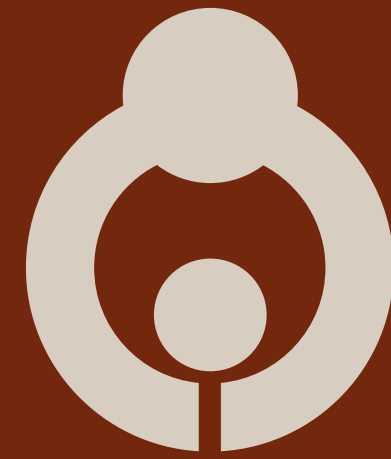
MARTINA RE
asset & development management

MUCH MORE THAN
SALES MANAGEMENT.
ALSO AN INTERIOR DESIGN
DEDICATED TO THE CUSTOMER.

MOLTO PIÙ CHE
UN SALES MANAGEMENT.
ANCHE UN INTERIOR DESIGN
DEDICATO AL CLIENTE.

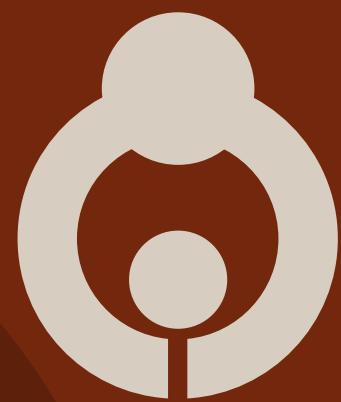
*To us the task of taking care
of all the details
to you the pleasure of enjoying your
dream home.*

*A noi il compito di prenderci cura
di tutti i dettagli
a voi il piacere di godere della vostra
casa dei sogni.*



GLI ATTICI





FAMILY LOFT

FAMILY LOFT è l'accogliente e prestigioso attico di "CASTELLO 19". Una volta aperta la porta d'ingresso, proverete un meraviglioso senso di tranquillità e relax.

Il legno avvolge l'ambiente, e sullo sfondo spicca il soffitto con travi a vista in segno di linearità e magnifica omogeneità di toni e forme con gli arredi. I materiali si fondono perfettamente tra loro rendendo l'atmosfera elegante e sofisticata. Le forme architettoniche si combinano al design raffinato dell'arredo per fornire una casa in cui puoi godere di tutta la sua bellezza.

La disposizione degli ambienti è stata attentamente studiata per creare un'atmosfera confortevole e accogliente.

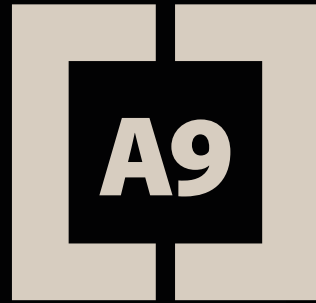
FAMILY LOFT is the cosy and prestigious penthouse of "CASTELLO 19". Once you open the entrance door, you will feel a wonderful sense of peace and relaxation.

The wood encases the environment, and the ceiling with exposed wood beams stands out in the background as a sign of linearity and magnificent homogeneity of tones and forms with the furnishings.

The materials match perfectly and make the atmosphere elegant and sophisticated. Architectural and elegant interior design combine to provide a house where you can enjoy beauty.

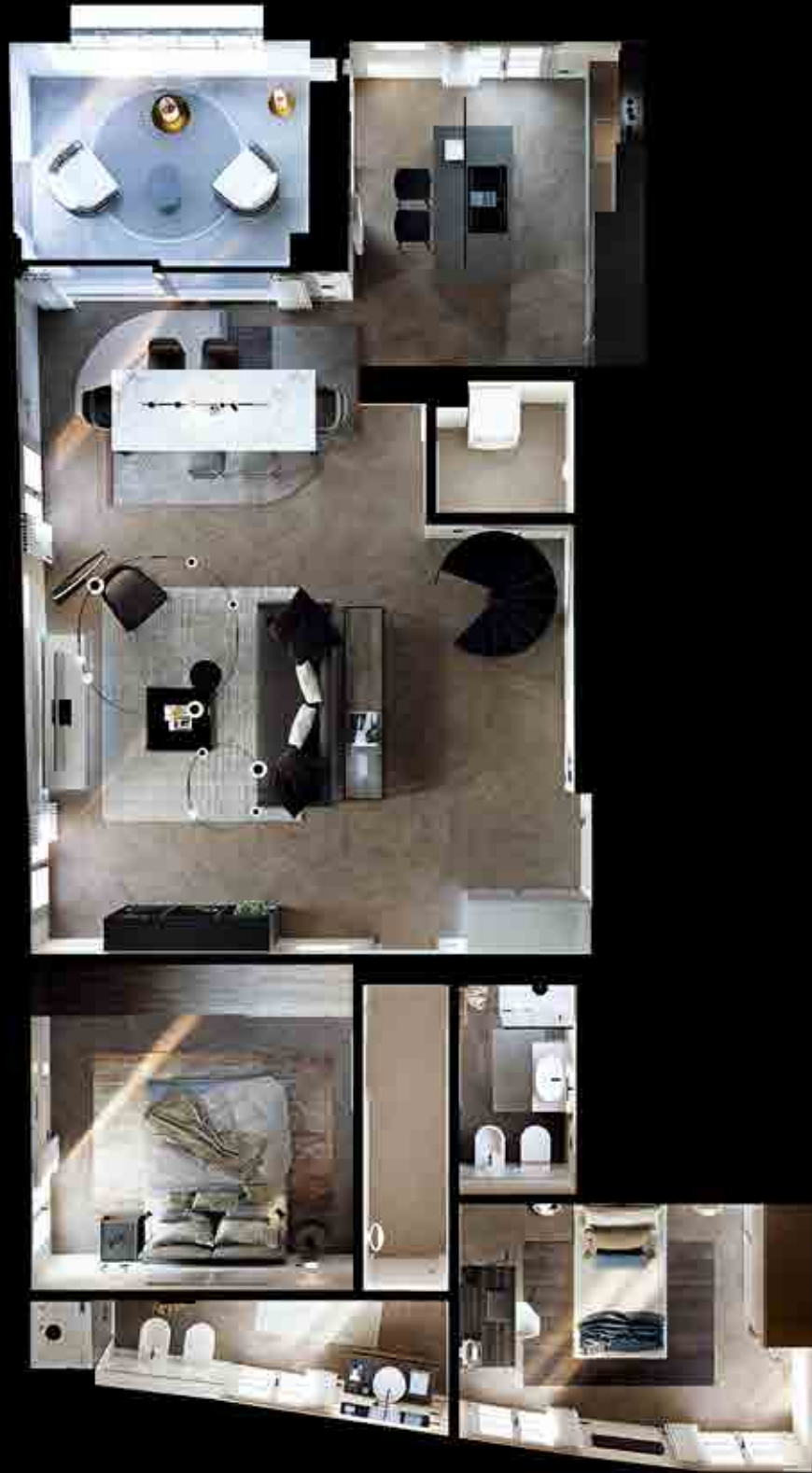
The room's layout was carefully planned to give a comfortable and welcoming atmosphere.





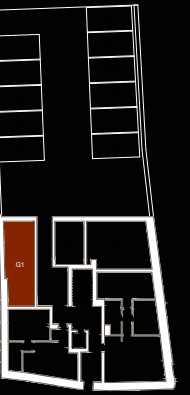
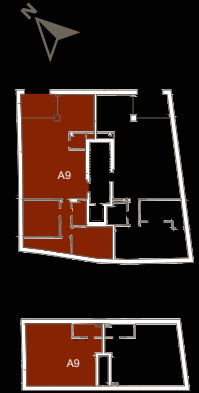
Quadrilocale / Three-rooms

Piano attico / Penthouse



All the images herein are not binding. The seller reserves the right to make changes without prior notice. / Tutte le immagini qui riportate non sono vincolanti. Il venditore si riserva il diritto di apportare modifiche senza preavviso.

Soppalco / Mezzanine



Garage Piano terra
Garage Ground floor



54



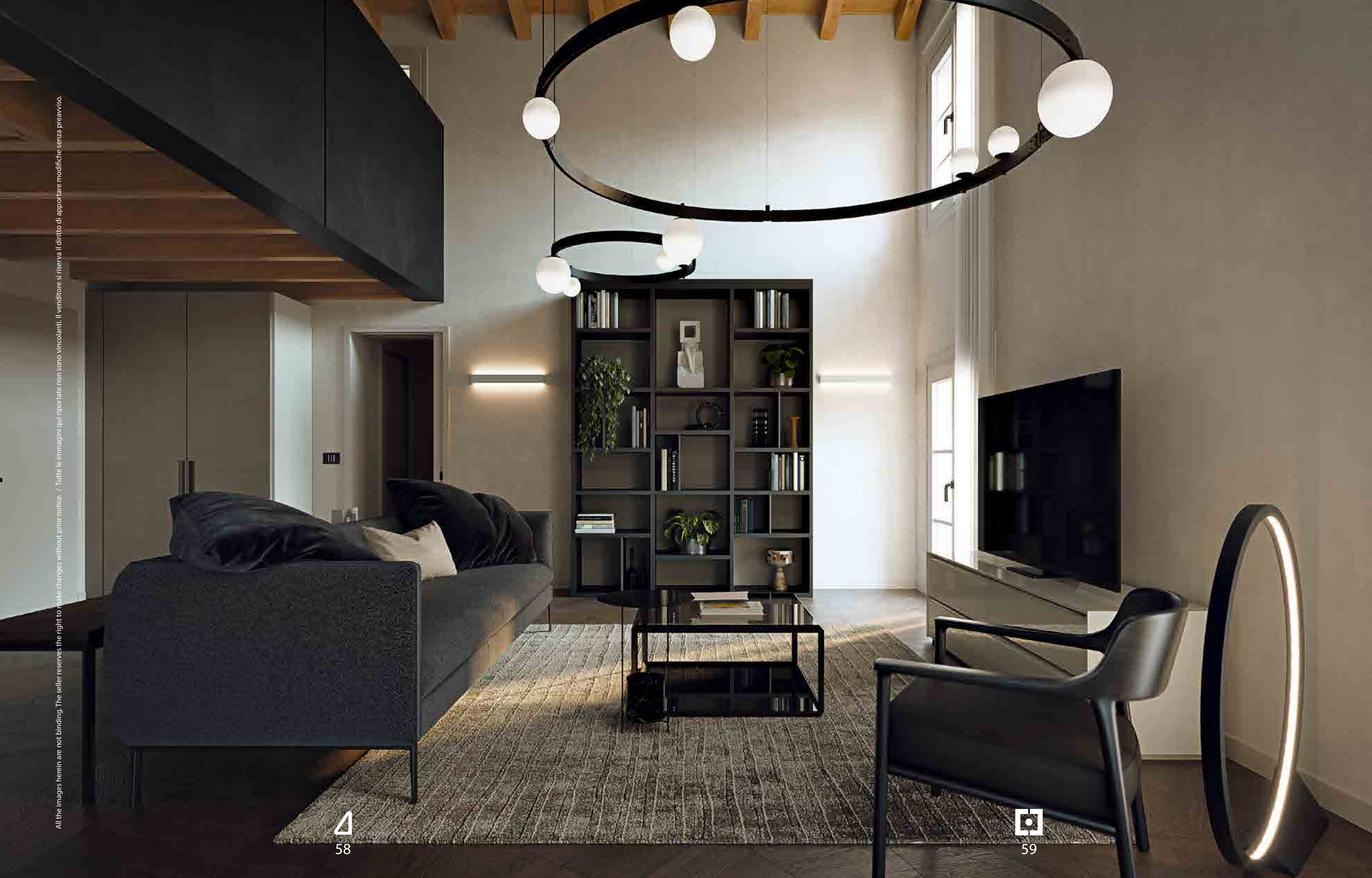
55

All the images herein are not binding. The seller reserves the right to make changes without prior notice. / Tutte le immagini qui riportate non sono vincolanti. Il venditore si riserva il diritto di apportare modifiche senza preavviso.

All the images herein are not binding. The seller reserves the right to make changes without prior notice. / Tutte le immagini qui riportate non sono vincolanti. Il venditore si riserva il diritto di apportare modifiche senza preavviso.



All the images herein are not binding. The seller reserves the right to make changes without prior notice. / Tutte le immagini qui riportate non sono vincolanti. Il venditore si riserva il diritto di apportare modifiche senza preavviso.



All the images herein are not binding. The seller reserves the right to make changes without prior notice. / Tutte le immagini qui riportate non sono vincolanti. Il venditore si riserva il diritto di apportare modifiche senza preavviso.



All the images herein are not binding. The seller reserves the right to make changes without prior notice. / Tutte le immagini qui riportate non sono vincolanti. Il venditore si riserva il diritto di apportare modifiche senza preavviso.



All the images herein are not binding. The seller reserves the right to make changes without notice. / Tutte le immagini qui riportate non sono vincolanti. Il venditore si riserva il diritto di apportare modifiche senza preavviso.





LOFT LOVE è il secondo attico di "CASTELLO 19", un'alternativa al classico penta locale per una visione più aperta e moderna degli spazi.

Le linee che compongono l'ambiente sono essenziali, quasi minimaliste, ma decisive per la loro forte personalità. Legni, pietre naturali, trame e tessuti degli arredi donano un'atmosfera creativa, seducente ed esuberante.

I materiali e le texture sono stati selezionati con il massimo controllo.

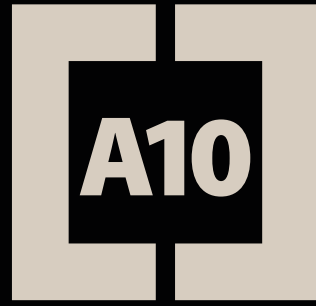
Ogni mobile è stato minuziosamente valutato prima di essere inserito in casa: garantendo un lusso equilibrato, che non perde mai la sua eleganza.

The LOFT LOVE is the second penthouse of "CASTELLO 19", it is an alternative to the classic living space for a more open and modern vision of the space.

Lines forming the environment are essential, almost minimalist, but are decisive with their strong personality. Woods, natural stones, textures and fabrics of the furnishings give a creative, seductive and exuberant atmosphere.

The materials and the textures were selected with the utmost scrutiny.

Each piece of furniture was painstakingly evaluated before being added to the home: this is balanced luxury, that never loses its elegance.



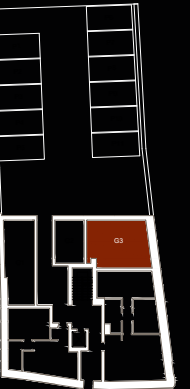
Quadrilocale / Three-rooms

Piano attico / Penthouse



All the images herein are not binding. The seller reserves the right to make changes without prior notice. / Tutte le immagini qui riportate non sono vincolanti. Il venditore si riserva il diritto di apportare modifiche senza preavviso.

Soppalco / Mezzanine



Garage Piano terra
Garage Ground floor

All the images herein are not binding. The seller reserves the right to make changes without prior notice. / Tutte le immagini qui riportate non sono vincenti. Il venditore si riserva il diritto di apportare modifiche senza preavviso.



All the images herein are not binding. The seller reserves the right to make changes without prior notice. / Tutte le immagini qui riportate non sono vincolanti. Il venditore si riserva il diritto di apportare modifiche senza preavviso.



72



73

All the images herein are not binding. The seller reserves the right to make changes without prior notice. / Tutte le immagini qui riportate non sono vincolanti. Il venditore si riserva il diritto di apportare modifiche senza preavviso.



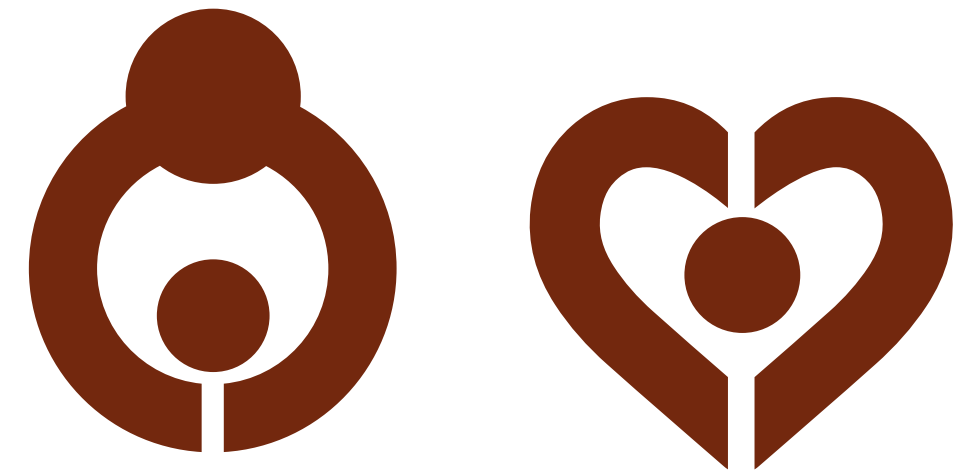
All the images herein are not binding. The seller reserves the right to make changes without prior notice. / Tutte le immagini qui riportate non sono vincolanti. Il venditore si riserva il diritto di apportare modifiche senza preavviso.

All the images herein are not binding. The seller reserves the right to make changes without prior notice. / Tutte le immagini qui riportate non sono vincolanti. Il venditore si riserva il diritto di apportare modifiche senza preavviso.



All the images herein are not binding. The seller reserves the right to make changes without prior notice. / Tutte le immagini qui riportate non sono vincolanti. Il venditore si riserva il diritto di apportare modifiche senza preavviso.





LE FINITURE

Anche i due attici sono tutti caratterizzati da finiture di pregio selezionate con cura da aziende italiane. In particolare, il Family Loft è caratterizzato da un pavimento in parquet ideato dal Designer Daniele Lago, con tre semplici forme di trapezi e triangoli che si combinano per creare un disegno unico. Il Loft Love è invece caratterizzato da un pavimento in parquet con elementi stretti e allungati, tipici di antiche pavimentazioni.

In entrambi gli attici, il rivestimento selezionato per i bagni è in porcellanato e garantisce un'atmosfera sofisticata ed elegante.

The two penthouses are all characterized by fine finishes carefully selected from Italian companies as well. In particular, the Family Loft is characterized by a parquet floor conceived by the Designer Daniele Lago, with three simple shapes of trapezoids and triangles that combine to create a unique design. The Loft Love is instead characterized by a parquet floor with narrow and elongated elements, typical of ancient floors.

In both penthouses, the covering selected for the bathrooms is in porcelain and guarantees a sophisticated and elegant atmosphere.

DERADA
INNOVATIVI PER TRADIZIONE

Listone
Giordano

ostiliomobili
HOME
OFFICE
CONTRACT

SIMES
luce per l'architettura

KARMAN

Artemide

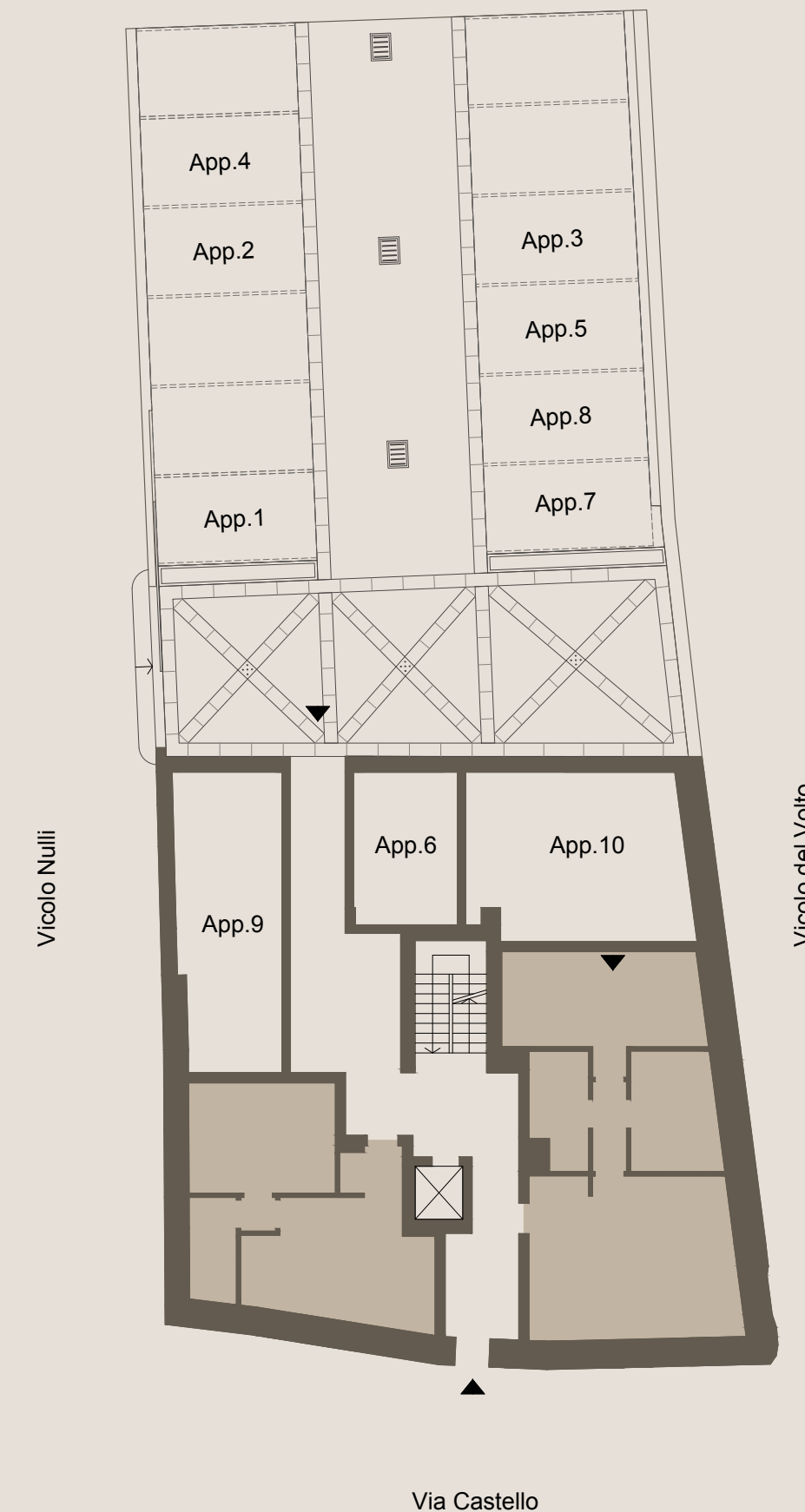
FARIELLO
AGENZIA DI RAPPRESENTANZA

Carpet Edition

TABELLA SUPERFICI

Appartamenti	Tipologia	Posizione	SLP mq	Loggia mq	Balcone mq	Posto auto mq	Garage mq
A1	Bilocale One bedroom	Piano terra Ground floor	55,5			12	
A2	Trilocale Two-rooms	Piano terra Ground floor	87,1			12	
A3	Trilocale Two-rooms	Piano primo First floor	88,1		11,0	12	
A4	Trilocale Two-rooms	Piano primo First floor	103,0			12	
A5	Trilocale Two-rooms	Piano primo First floor	86,4		11,0	12	
A6	Trilocale Two-rooms	Piano secondo Second floor	88,1		11,0		16,2
A7	Trilocale Two-rooms	Piano secondo Second floor	103,0			12	
A8	Trilocale Two-rooms	Piano secondo Second floor	86,4		11,0	12	
A9	Quadrilocale Three-rooms	Piano attico Penthouse floor	152,9	12,7			35,1
A10	Quadrilocale Three-rooms	Piano attico Penthouse floor	154,9	12,4			41,0

GARAGE & POSTI AUTO



I PLUS

POSIZIONE

In pieno centro storico e a 200 metri dal lungolago; circondato da tutti i comfort ma allo stesso tempo da tranquillità e riservatezza.

STYLE E RAFFINATEZZA

Un design ricco di dettagli raffinati e finiture di pregio.

RISPARMIO ENERGETICO

Classe energetica A.

TECNOLOGIA E COMFORT

Grazie ai sistemi di controllo remoto è possibile azionare, regolare o disattivare l'impianto elettrico e termico, sia a casa sia a distanza, utilizzando apposite applicazioni fruibili via smartphone.

BENESSERE TERMICO

La coibentazione degli infissi e delle pareti consente di mantenere costante la temperatura interna della casa e di ottimizzare il consumo di energia. L'impianto di riscaldamento e raffrescamento a pavimento, al quale è abbinato anche un sistema di deumidificazione, è progettato per portare gli ambienti alle temperature ottimali e la pompa di calore garantisce un'ottima efficienza energetica.

LOCATION

In the historic centre and 200 meters from the lakefront; surrounded by the best comforts and at the same time by the tranquillity and privacy.

STYLE AND REFINEMENT

A design full of refined details and fine finishes.

ENERGY SAVING

Energy efficiency class A.

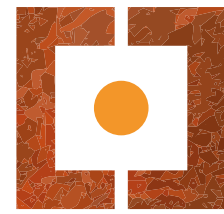
TECHNOLOGY AND COMFORT

Thanks to home remote control, it is possible to activate, adjust or deactivate the electrical and thermal system, both at home and remotely, using specific applications accessible via smartphone.

THERMAL WELLNESS

The insulation of the windows and walls makes it possible to keep the internal temperature constant, optimizing the energy consumption. The underfloor heating and cooling system, which is also combined with a dehumidification system, is suitable for bringing rooms to optimal temperatures, and the heat pump guarantees excellent energy efficiency.





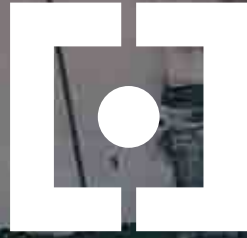
CASTELLO19

ISEO, FRANCIACORTA

MANAGED BY

MARTINA RE
asset & development management

REPUTATION KNOW-HOW IMAGINATION



CASTELLO19

ISEO, FRANCIACORTA

MANAGED BY

MARTINA RE
asset & development management

Financial & Credit Management

Project & Construction Management
Interior Design & Strategic Marketing

MILANO

V.le Bianca Maria, 25
+39 02 76023005
+39 3273833503

BRESCIA

Ospitaletto (BS)
Via Padana Superiore, 5/M
+39 030 7284142

Property & Sales Management
+39 366 8153172

GENOVA

Waterfront di Levante
Sopr. Aldo Moro, 194

PONTE DI LEGNO

Temù (BS)
Via Cav. di Fuori, 33/A

FRANCIACORTA

Iseo (BS)
Via Campo, 54

VENEZIA

Caorle (VE)
Via L. Dal Moro, 45



www.martinare.com



info@martinare.com



[martina-re](https://www.linkedin.com/company/martina-re)