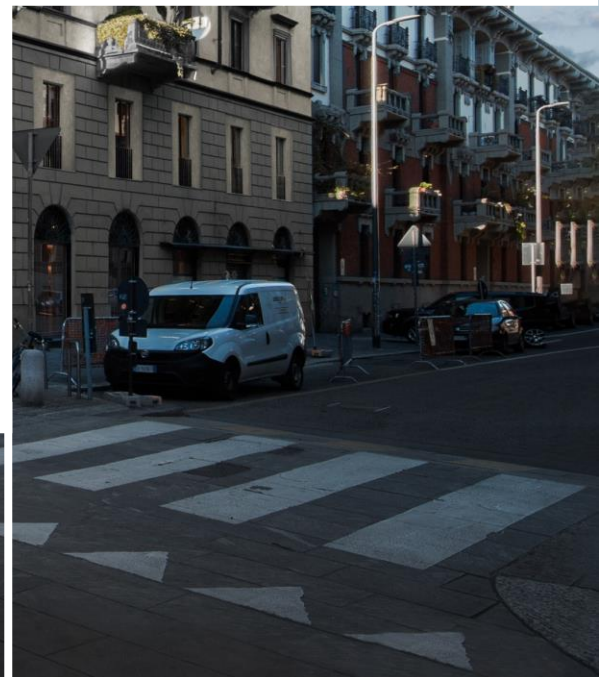
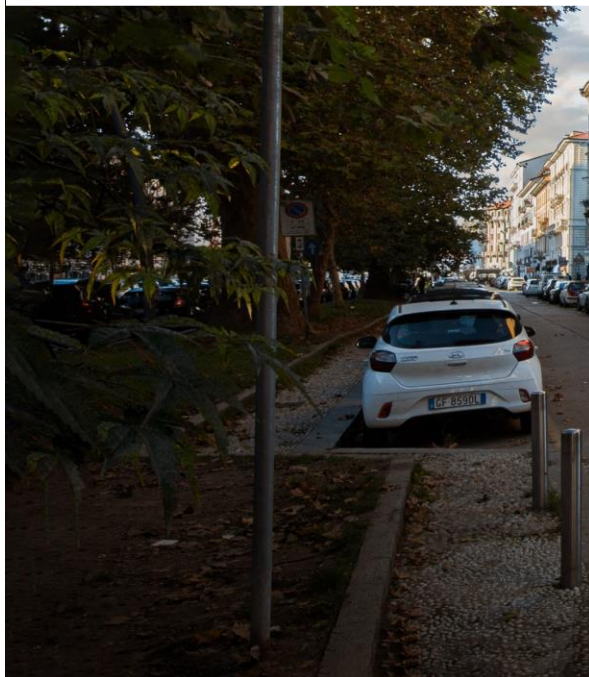


PALAZZO
DÈMILAN
EXPERIENCE PORTA ROMANA

CAPITOLATO
CLASSIC



CARATTERISTICHE DEL COMPLESSO



CLASSE A



1 COMPLESSO



5 PIANI



CAPITOLATO **CLASSIC**

- Il nuovo progetto consiste nella riqualificazione di un edificio di fine'800 ad uso residenziale situato tra c.so Lodi e via Burlamacchi.
- In analogia agli edifici circostanti su corso Lodi, il prospetto presenta un basamento con finitura in cemento decorativo, piani intermedi con cornici, balconi e fregi e falde in coppi; per i fronti dell'edificio si prevede un restauro conservativo che porti alla valorizzazione degli elementi decorativi.
- Il sottotetto, con esclusione del tratto su c.so Lodi che rimane invariato, viene recuperato con un approccio conservativo che mantiene la falda in coppi e prevede l'inserimento di abbaini rivestiti in metallo brunito e terrazzino in falda.
- Sul prospetto interno, non caratterizzato da elementi architettonici di pregio e non vincolato, si interviene in modo più incisivo creando ballatoi su tutto il perimetro integrati con del verde; il cortile interno viene inoltre valorizzato tramite la creazione di giardini condominiali.
- Il piano interrato del corpo principale sarà adibito a cantine e ospiterà gli spogliatoi e i locali di servizio dell'unità commerciale all'angolo tra c.so Lodi e via Burlamacchi, mentre il piano interrato del corpo basso sarà adibito a locali tecnici (centrale termica e centrale idrica).
- Il piano terra ospiterà tre unità commerciali sui fronti strada, due bilocali di circa 60 mq; uno spazio coworking e una sala fitness sul fronte interno.
- Nei piani dal primo al quinto saranno ubicate le unità residenziali (sette ad ogni piano); due delle unità abitative del piano quarto, collegate da scale interne con il piano quinto sottotetto, saranno dei duplex.
- Ogni unità sarà dotata di regolatore e di sonde per la gestione della temperatura di ambiente; un touch screen consentirà la visualizzazione e il controllo di tutti i dispositivi permettendo di gestire set-point per zone, orari di accensione e spegnimento anche da remoto tramite App.
- Nello specifico gli impianti previsti consistono in:
 - Impianto di climatizzazione invernale ed estivo centralizzato a fancoil incassati integrato con radiatori elettrici nei servizi igienici;
 - impianto di estrazione forzata per i servizi igienici ciechi;
 - VMC con recuperatori di calore per le unità superiori ai 70 mq.
- Cassette di contabilizzazione esterne alle unità abitative (lettura effettuabile dai cavedi dei vani scala) dotate di rimando tramite sistema BMS dal pannello di controllo che ne consente una lettura da parte dell'utente tramite App dedicata.

CARATTERISTICHE DEL COMPLESSO



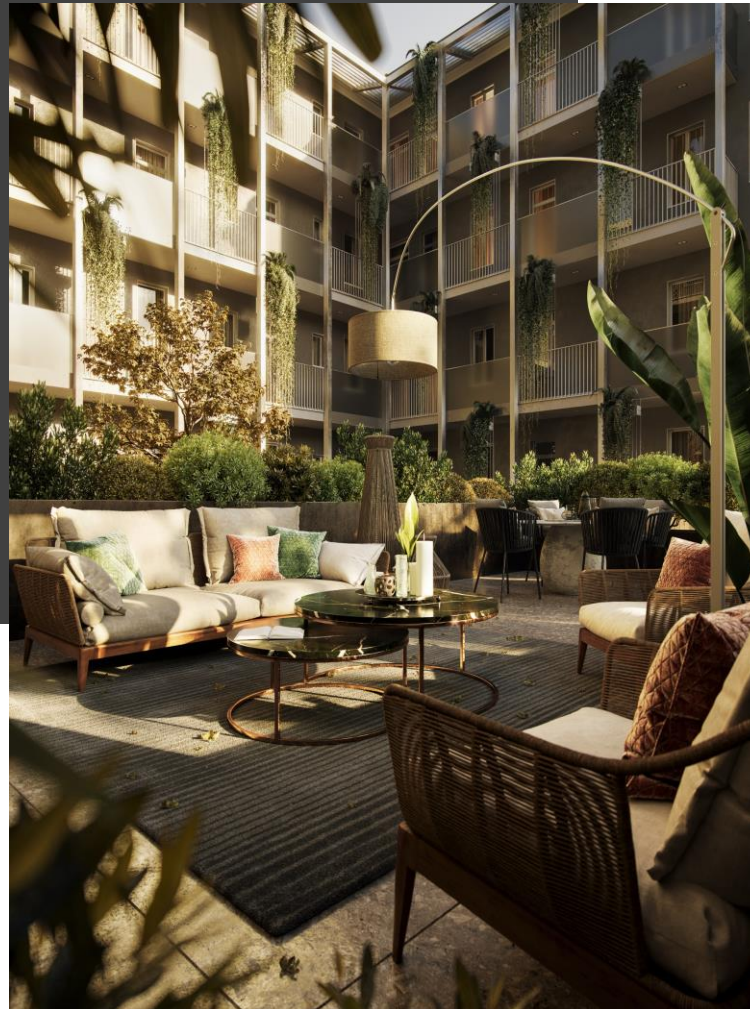
CLASSE A



1 COMPLESSO



5 PIANI



CAPITOLATO CLASSIC

- Impianto elettrico Bticino serie smart living now di Livello 2 con domotica base che consente di comandare e gestire l'impianto luci da remoto e impostare scenari tipologici per ambiente.
- Per ogni unità abitativa è previsto il controllo dei carichi, che grazie al monitoraggio costante dell'uso della corrente elettrica evita sovraccarichi e quindi un'interruzione improvvisa di corrente.
- Ogni appartamento è dotato di allarme a rilevatore di movimento; gli appartamenti ai piani terra e primo sono provvisti anche i contatti magnetici su tutti i serramenti e le porte di ingresso. Le unità dal piano secondo in su oltre ai rilevatori di movimento sono provvisti anche di contatti magnetici sulle porte finestre.
- Ogni appartamento è dotato di video-citofono; la portineria è dotata di video-citofono con la funzionalità di inoltrare chiamata ai singoli appartamenti.
- È stata prevista l'installazione di impianto fotovoltaico a servizio delle aree comuni, dimensionato per consumare tutta l'energia prodotta. Qualora vi fosse una produzione maggiore l'energia verrà venduta direttamente all'ente di spettanza. L'impianto fotovoltaico è stato predisposto sulla copertura dell'edificio principale; composto da 64 pannelli installati in prossimità della linea di colmo, sulle falde sud-ovest e sud-est, garantisce, data l'esposizione ottimale, il massimo rendimento.
- Per la produzione dell'energia elettrica è prevista la fornitura ordinaria in bassa tensione per l'alimentazione dei carichi del complesso. Si prevede che il collegamento tra la fornitura dell'energia e la distribuzione avvenga dal corpo basso verso l'edificio principale, attraversando sottoterra la corte interna. La distribuzione ai piani avviene attraverso il collegamento verticale dei cavedi in prossimità dei corpi scala; detti cavedi sono dotati di accessi per ispezione e manutenzione ad ogni piano.

Al piano terra, nel locale Unareti ubicato su via Burlamacchi, è prevista la consegna dell'energia; tutte le linee elettriche sono canalizzate in tubi di acciaio zincato e guaina o in passerelle flessibili in acciaio semplice graffiatura ricoperta in PVC autoestinguente con superficie esterna liscia. La distribuzione verticale della linea elettrica passa per i cavedi prospicienti i due vani scale.

PAVIMENTI E RIVESTIMENTI

CAPITOLATO CLASSIC

Azienda: ALIPARQUET

Modello: parquet per interni, multistrato con incastro, ROVERE SMOKED; posato con collante,

Posa: a correre

Dimensioni: Larghezza x Lunghezza 125÷200 x 500÷3000 mm, spessore 10 mm

Utilizzo: pavimenti unità abitative

Codice: F01A



Azienda: ALI PARQUET o similari

Posa: a correre

Dimensioni: Prima 190B, Larghezza 190 mm, lunghezza da 1500 a 2100 mm sp. 10 mm

Utilizzo: pavimenti unità abitative



Finitura CLIO



Finitura PROMETEO

PAVIMENTI E RIVESTIMENTI

CAPITOLATO CLASSIC

PAVIMENTI e RIVESTIMENTI

interni in gres

STATO DI PROGETTO

Azienda: CERAMICHE MARAZZI
Effetto: MARMO
Modello: MYSTONE TRAVERTINO
Colore: Classico, Navona, Silver
Dimensioni: 120 x 60 cm
Utilizzo: pavimenti unità abitative
Codice: F01 - F02



RIVESTIMENTI BAGNI

interni in gres

STATO DI PROGETTO

Azienda: CERAMICHE MARAZZI
Effetto: MARMO
Modello: MYSTONE TRAVERTINO - NAVONA
Dimensioni: 120 x 60 cm
Utilizzo: rivestimenti bagni, vedasi elaborati tecnici
Fuga: Mapei 137 Caraibi
Codice: W03



Azienda: CERAMICHE MARAZZI
Effetto: MARMO - MOSAICO
Modello: MYSTONE TRAVERTINO - Mosaico ovale Navona lux
Dimensioni: 20 x 36,5 cm
Utilizzo: rivestimento pareti doccia
Fuga: Mapei 137 Caraibi
Codice: W03A



PAVIMENTI E RIVESTIMENTI



CAPITOLATO CLASSIC

PAVIMENTI e RIVESTIMENTI interni in gres

STATO DI PROGETTO

Azienda: CERAMICHE MARAZZI
Effetto: MARMO
Modello: MARBLEPLAY - Statuarietto
Dimensioni: 120 x 60 cm
Utilizzo: pavimenti unità abitative
Codice: F01 - F02



Marbleplay, Statuarietto

Azienda: CERAMICHE MARAZZI
Effetto: MARMO
Modello: MARBLEPLAY - Calacatta
Dimensioni: 60 x 60 cm
Utilizzo: pavimenti unità abitative
Codice: F01 - F02



Marbleplay, Calacatta

PAVIMENTI E RIVESTIMENTI

CAPITOLATO **CLASSIC**

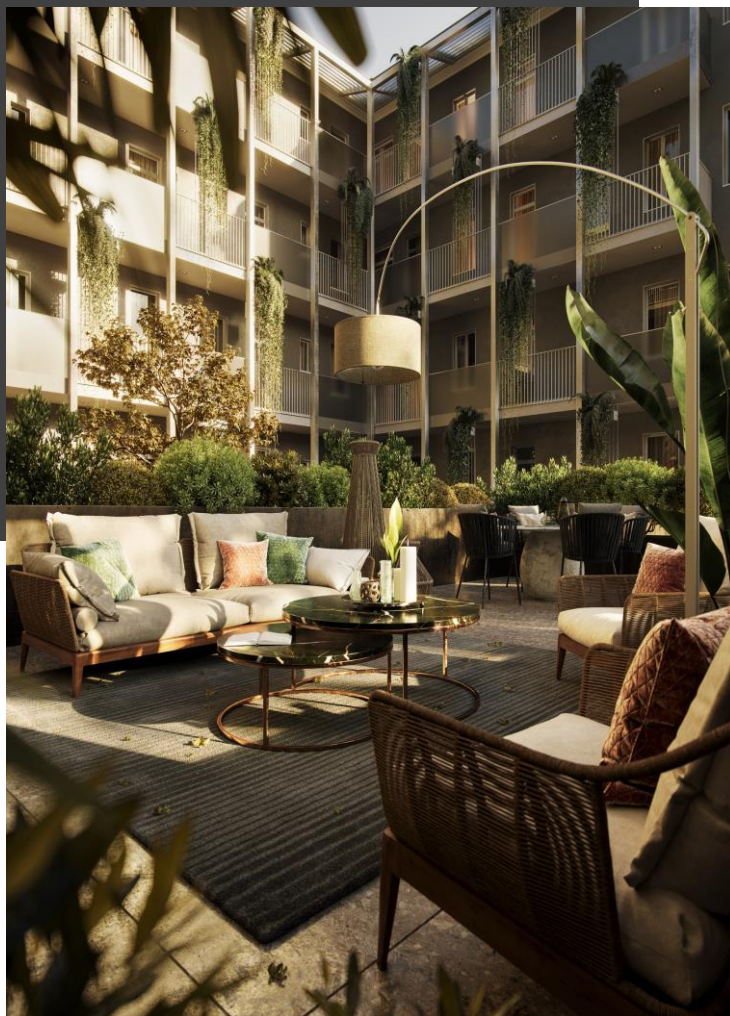


BATTISCOPA
capitolato contemporary
STATO DI PROGETTO

SU MISURA
Tipologia: Battiscopa in legno laccato di colore
bianco RAL 9010
Dimensione: 10 x 1,5 cm
Utilizzo: unità abitative, vedasi elaborati
planimetrici
Codice: B01

PAVIMENTI PARTI COMUNI

CAPITOLATO **CLASSIC**



- I pavimenti dei ballatoi e dei terrazzi sono realizzati in lastre di gres fine porcellanato strutturato colorato in massa effetto pietra Ceppo di Grè; i formati saranno 30x60 cm per i ballatoi e 80x80 cm per i terrazzi privati dove la posa sarà realizzata con sistema galleggiante. Sarà inoltre previsto uno zoccolino di materiale identico al pavimento.
- I pavimenti delle cantine sono realizzati in lastre di gres fine porcellanato strutturato colorato in massa effetto cemento, di dimensione 30x60 cm, comprensivo di zoccolino di materiale identico al pavimento.
- Il locale deposito rifiuti sarà rivestito a pavimento e sulle pareti in gres fine porcellanato di dimensioni 30x30 cm.
- I pavimenti del coworking al piano terra sono in lastre di gres fine porcellanato colorato in massa effetto cemento di formato 60x60 cm.
- I pavimenti della palestra al piano terra sono in linoleum sport, con effetto marmorizzato di colore blu.
- I pavimenti dell'androne d'ingresso sono in lastre di gres fine porcellanato strutturato colorato in massa effetto pietra Ceppo di Grè, di dimensione 30x60 cm; le pareti saranno rivestire con lo stesso materiale nel formato 120x270 cm.



SERRAMENTI E PORTE



- Il portone di ingresso all'edificio è realizzato in legno massello, secondo il disegno e le modanature del portone originale. È previsto anche l'ingresso passo uomo, con apertura elettrificata. Gli accessi alle due scale condominiali sono dotati di serramenti in alluminio e vetro.
- I portoncini blindati di ingresso agli appartamenti sono di marca tipo "Alias", classe antieffrazione 3, completi di spioncino grandangolare d'ispezione e lama para-aria.
- I serramenti esterni al piano terra (negozi) sono in alluminio a taglio termico a tre camere, verniciati di colore grigio antracite RAL 7011, con finitura gofrata secondo indicazione della D.A.
- I serramenti esterni dal piano primo al piano quinto (appartamenti) sono in alluminio a taglio termico a tre camere, verniciati di colore chiaro RAL 7042, con finitura gofrata secondo indicazione della D.A.

Azienda: BERTOLOTTO S.p.A

Modello: Porta battente filomuro versione senza cornice PantoNext LP8

Finitura: laccata RAL da definire

Tipologia: porta a battente filomuro

Utilizzo: porte interne di tutte le unità abitative

Codice: P05

Azienda: OLIVARI

Modello: LAMA

Finitura: croma lucido CR o IS croma satinato

Tipologia: maniglia porte a battente

Utilizzo: porte ingresso di tutte le unità abitative

Codice: P05



SERRAMENTI E PORTE



- Il portone di ingresso all'edificio è realizzato in legno massello, secondo il disegno e le modanature del portone originale. È previsto anche l'ingresso passo uomo, con apertura elettrificata. Gli accessi alle due scale condominiali sono dotati di serramenti in alluminio e vetro.
- I portoncini blindati di ingresso agli appartamenti sono di marca tipo "Alias", classe antieffrazione 3, completi di spioncino grandangolare d'ispezione e lama para-aria.
- I serramenti esterni al piano terra (negozi) sono in alluminio a taglio termico a tre camere, verniciati di colore grigio antracite RAL 7011, con finitura gofrata secondo indicazione della D.A.
- I serramenti esterni dal piano primo al piano quinto (appartamenti) sono in alluminio a taglio termico a tre camere, verniciati di colore chiaro RAL 7042, con finitura gofrata secondo indicazione della D.A.

Azienda: BERTOLOTTO

Modello: Porta scorrevole a scomparsa versione senza cornice PantoNext LP8 (spessore 40 mm)

Finitura: laccata RAL da definire

Tipologia: porta scorrevole a scomparsa
con maniglia inclusa

Utilizzo: porte interne di tutte le unità abitative

Codice: P06

Azienda: Olivari

Modello: Dante_nottolino

Finitura: croma lucido CR o IS croma satinato

Tipologia: nottolino porte scorrevoli

Utilizzo: porte scorrevoli di tutte le unità abitative

Codice: P06

CAPITOLATO **CLASSIC**



SERRAMENTI E PORTE D'INGRESSO

CAPITOLATO CLASSIC

Azienda: ALIAS

Modello: STEEL | BASIC COLLECTION

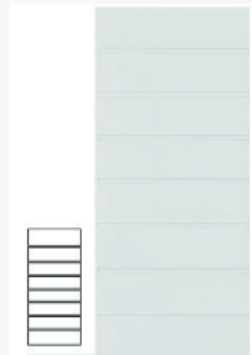
Tipologia: portablindata con rivestimento interno ed esterno liscio 6 mm e kit acustico 45 dB e soglia di tenuta a pavimento con lama anti spiffero.

Finiture: 1) Pannello interno: Basic collection di colore bianco RAL 9016 opaco; 2) Pannello esterno: Diamante collection; Mod. A111 finitura RAL 9016 opaco

Finitura Telai E Profili Perimetrali: bianco/white

Utilizzo: porte ingresso di tutte le unità abitative

Codice: P04



LATO ESTERNO



LATO INTERNO

Azienda: Optional Alias

Modello: H4

Finitura: Cromo satinato

Utilizzo: maniglia interna ed esterna porte blindate a tutti i piani: porte ingresso di tutte le unità abitative

Codice: P00



H4

Azienda: tipo REYNAERS ALUMINIUM

Modello: tipo CONCEPTSYSTEM 77

Finitura: monocolore: grigio chiaro RAL 7042
finitura gofrata

Tipologia: sistema a taglio termico a 3 camere per porte e finestre che combina elevate prestazioni di isolamento termico con gli alti livelli di comfort, stabilità e sicurezza.

Utilizzo: serramenti per tutti i piani residenza

Codice: V(n)



Azienda: tipo REYNAERS ALUMINIUM

Modello: tipo CONCEPTSYSTEM 77

Finitura: monocolore: grigio antracite RAL 7011
finitura gofrata

Tipologia: sistema a taglio termico a 3 camere per porte e finestre che combina elevate prestazioni di isolamento termico con gli alti livelli di comfort, stabilità e sicurezza.

Utilizzo: serramenti piano terra, le vetrine e i serramenti della parte commerciale e della palestra

Codice: V(n)



SERRAMENTI MANIGLIE FINESTRE

Azienda: tipo REYNAERS ALUMINIUM

Modello: tipo TOUCH senza rosetta

Finitura: verniciata con uguale finitura del serramento

Utilizzo: finestre e portefinestre a tutti i piani

Codice: V(n)

B. Maniglia senza rosetta



IMPIANTI MECCANICI



CAPITOLATO **CLASSIC**

- Dal punto di vista impiantistico il sistema di climatizzazione consente la gestione in modo autonomo per ogni singolo appartamento. Ogni unità sarà dotata di regolatore e di sonde per la gestione della temperatura di ambiente; un touch screen consentirà la visualizzazione e il controllo di tutti i dispositivi permettendo di gestire set-point per zone, orari di accensione e spegnimento anche da remoto tramite App;
- È previsto un sistema di regolazione e supervisione dell'impianto di climatizzazione dell'edificio (il cui quadro principale è posizionato in centrale termica) e due pozzi di presa geotermici per il corretto funzionamento delle Pompe di Calore.
- Il fluido vettore termico sarà prodotto da un unico impianto, posizionato nella centrale termofrigorifera ubicata nel piano interrato del Corpo Basso, che utilizzerà apposite pompe di calore acqua-acqua per il riscaldamento e raffreddamento degli ambienti e la produzione dell'acqua calda sanitaria;
- L'impianto sarà impostato con due opzioni, estate/inverno con gestione della conversione a cura del condominio secondo le tempistiche previste dalla legge;
- Impianto di climatizzazione invernale ed estivo centralizzato a due tubi con fancoil incassati, integrato con radiatori elettrici nei servizi igienici; impianto di estrazione forzata per i servizi igienici ciechi; VMC con recuperatori di calore per le unità superiori ai 70 mq (unità 7, 9, 14, 16, 21, 23, 24, 28, 29 e 30);
- È stato prevista l'installazione di impianto fotovoltaico a servizio delle aree comuni, dimensionato per consumare tutta l'energia prodotta. Qualora vi fosse una produzione maggiore l'energia verrà venduta direttamente all'ente di spettanza. L'impianto fotovoltaico è stato predisposto sulla copertura dell'edificio principale; composto da 64 pannelli installati in prossimità della linea di colmo, sulle falde sud-ovest e sud-est, garantisce, data l'esposizione ottimale, il massimo rendimento.



Azienda: SCHNEIDER

Modello: SMARTX ADVANCED DISPLAY V3

Display: 10,1"

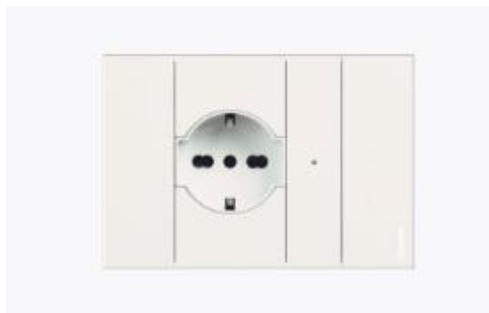
Tipologia: visualizzare stati, allarmi, programmazione oraria, dati storici, pagine grafiche e modificare i parametri di funzionamento. Basato su tecnologia Android 8.0 (Oreo). Display 10.1" ad alta risoluzione 1280x800 (WXGA), multi-touch.



SISTEMI DI ALLARME

- Ogni appartamento è dotato di **allarme con rilevatore movimenti**;
- Per gli appartamenti al piano terra e piano primo sono anche stati previsti gli **allarmi a contatto magnetico** su tutti i serramenti e porte.
- Dal secondo piano invece solo per le **porte e porte-finestre** oltre all'allarme standard con **rilevatori di presenza**.

IMPIANTO ELETTRICO E DOMOTICO



CAPITOLATO **CLASSIC**

- Per la produzione dell'energia elettrica è prevista l'installazione di una nuova cabina di trasformazione MT/BT per l'alimentazione dei carichi del complesso. Si prevede che il collegamento tra la fornitura dell'energia e la distribuzione avvenga dal corpo basso verso l'edificio principale, attraversando sottoterra la corte interna. La distribuzione ai piani avviene attraverso il collegamento verticale dei cavedi in prossimità dei corpi scala; detti cavedi sono dotati di accessi per ispezione e manutenzione ad ogni piano;
- Ogni unità abitativa viene alimentata da propria fornitura BT 230V (sistema TT) per mezzo di contatore BT installato nel locale contatori ubicato al piano interrato. Anche l'impianto elettrico condominiale viene alimentato da propria fornitura BT 400V (sistema TT) per mezzo di contatore BT installato nel locale contatori ubicato al piano interrato;
- All'interno di ogni appartamento sarà posizionato il quadro elettrico secondario di distribuzione BT di zona, con carpenteria in plastica, dotato di portello frontale trasparente e serratura a chiave. Saranno presenti i seguenti interruttori magnetotermici:
 - Generale FM: FM cucina, FM Bagni, FM Cucina, FM Bagni, Radiatori Elettrici Bagni, FM Stanze e una Riserva,
 - Generale illuminazione: Illuminazione zona giorno, Illuminazione zona notte, Riserva;
 - Piano Induzione;
 - Impianto di Condizionamento;
 - Alimentazione VMC per le unità superiori ai 70 mq (unità 7, 9, 14, 16, 21, 23, 24, 28, 29 e 30).;
 - Impianto domotica;
 - Impianto antintrusione;
 - Ausiliari;
 - Riserva 1 e Riserva 2.
- Le unità abitative saranno dotate di apparecchiature Bticino serie smart living now. (Livello 2 – domotica base). La serie permette di comandare e gestire l'impianto luci da remoto e impostare degli scenari tipologici per ambiente. Le prese e gli interruttori saranno della BTICINO modello LIVING NOW colore bianco;
- Ogni appartamento è dotato di videocitofono, per la portineria è stato previsto un videocitofono con la funzionalità di inoltrare chiamata ai singoli appartamenti;
- Ogni appartamento è dotato di allarme a rilevatore di movimento; gli appartamenti ai piani terra e primo sono provvisti anche di contatti magnetici su tutti i serramenti e sulle porte di ingresso. Le unità dal piano secondo in su oltre ai rilevatori di movimento sono provvisti anche di contatti magnetici sulle porte finestre.
- E prevista la realizzazione degli impianti TV/SAT e impianto fonia/dati (realizzazione infrastruttura di rete come da CEI 306-2).

SANITARI E RUBINETTERIA



Azienda: CERAMICHE CIELO
Modello: Wc sospeso Smile New senza brida art. SMVSNWK
Dimensioni: cm 35x53x27h
Finitura: bianco talco
Utilizzo: bagni unità abitative
Codice: SN03



Azienda: CERAMICHE CIELO
Modello: Bidet sospeso New monoforo art. art. SMBSNW
Dimensioni: cm 35x53x26h
Finitura: bianco talco
Utilizzo: bagni unità abitative
Codice: SN02



Azienda: GEBERIT
Modello: SIGMA 20
Tipologia: Placca di comando Geberit Sigma20, per risciacquo a due quantità
Finitura: Acciaio inox
Utilizzo: bagni unità abitative
Codice: AC06



Azienda: CERAMICHE CIELO
Modello: SHUI COMFORT art. SHCOLAQF
Finitura: bianco talco
Dimensioni: cm 44x43x13h
Tipologia: Lavabo rettangolare, con troppo pieno, per installazione sospesa
Utilizzo: bagni unità abitative
Codice: CN01A



Azienda: CERAMICHE CIELO
Modello: SHUI COMFORT art. SHCOLARF
Finitura: bianco talco
Dimensioni: cm 60x43x13h
Tipologia: Lavabo rettangolare, con troppo pieno, per installazione sospesa
Utilizzo: bagni unità abitative app.ti 7, 14, 21.
Codice: CN02A



Azienda: FLAMINIA
Modello: TW42S + TS01/42 Twin Set Slim 42
Finitura: latte (bianco opaco)
Dimensioni: cm 42x40x16h
Tipologia: Lavabo cm 42 sospeso monoforo + staffa di fissaggio a parete
Utilizzo: bagni unità abitative app.ti 6, 13, 20, 24.1.
Codice: CN03



SANITARI E RUBINETTERIA



CAPITOLATO CLASSIC

Azienda: ARBI

Modello: Feel + piletta

Finitura: Mineralsolid bianco opaco

Dimensioni: vedasi elaborati planimetrici

Utilizzo: bagni unità abitative

Codice: SN04



Modello: su misura

Finitura: vetro extrachiaro

Dimensioni: come da documentazione
progettuale

Tipologia: Box doccia in vetro su misura

Utilizzo: bagni unità abitative

Codice: SN04B



Azienda: KALDEWEI

Modello: Classic Duo

Colore: bianco alpino opaco

Dimensioni: 170x70 h. 42 cm

Tipologia: vasca da bagno

Utilizzo: Unità abitative dotate di vasca (14 e 16)

Codice: SN05



SANITARI E RUBINETTERIA



Azienda: GESSI
Modello: VIA TORTONA Art. 18601
Tipologia: miscelatore lavabo monocomando da piano
Finitura: 149 Finox o 031 Cromo
Utilizzo: bagni unità abitative
Codice: RB01

031
CROMO



149
FINOX



Azienda: GESSI
Modello: VIA TORTONA Art. 18607
Tipologia: Bidet mixer
Finitura: 149 Finox o 031 Cromo
Utilizzo: bagni unità abitative
Codice: RB02

031
CROMO



149
FINOX



Azienda: GESSI
Modello: VIA TORTONA Art. 44829
Tipologia: Miscelatore doccia completo di parete ad incasso
Finitura: 149 Finox o 031 Cromo
Utilizzo: bagni unità abitative
Codice: RB03

031
CROMO



149
FINOX



Azienda: Gessi
Modello: Art. Art. 47382
Tipologia: Braccio doccia 35 cm, diametro soffione 20 cm
Finitura: 149 Finox o 031 Cromo
Utilizzo: bagni unità abitative
Codice: RB03

031
CROMO



149
FINOX



Azienda: GESSI
Modello: Art. 45126
Tipologia: Doccetta shut-off a parete con valvola di sicurezza.
Finitura: 149 Finox o 031 Cromo
Utilizzo: bagni sprovvisti di bidet
Codice: RB04

031
CROMO



149
FINOX



SANITARI E RUBINETTERIA



CAPITOLATO **SINETICO**

Azienda: Gessi

Modello: Art. 38473+44664

Tipologia: Parte esterna Miscelatore a parete 2 vie con deviatore automatico bagno/doccia

Finitura: 149 Finox o 031 Cromo

Utilizzo: bagni provvisti di vasca (unità 14 e 16)

Codice: RB05



031
CROMO



149
FINOX



Azienda: Gessi

Modello: Art. 38785

Tipologia: Bocca Vasca a parete bocca corta .

Da completare con comando remoto

Finitura: 149 Finox o 031 Cromo

Utilizzo: bagni provvisti di vasca (unità 14 e 16)

Codice: RB06



031
CROMO



149
FINOX



Azienda: Gessi

Modello: Art. 38726

Tipologia: Set doccia con presa acqua, doccetta anticalcare e flessibile 1,50 m

Finitura: 149 Finox o 031 Cromo

Utilizzo: bagni provvisti di vasca (unità 14 e 16)

Codice: RB07



031
CROMO



149
FINOX



EXTRA-CAPITOLATO CARTA DA PARATI



CAPITOLATO CLASSIC

Azienda: GLAMORA
Modello: KEW GARDER
Colore: varianti colore a catalogo
Utilizzo: a parete, camere e soggiorno



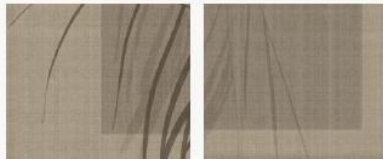
Azienda: GLAMORA
Modello: DRIOPE
Colore: varianti colore a catalogo
Utilizzo: a parete, camere e soggiorno



Azienda: GLAMORA
Modello: FORMS
Colore: varianti colore a catalogo
Utilizzo: a parete, camere e soggiorno



Azienda: GLAMORA
Modello: SENSITIVE
Colore: varianti colore a catalogo
Utilizzo: a parete, camere e soggiorno



Azienda: GLAMORA
Modello: INTERPLAY
Colore: varianti colore a catalogo
Utilizzo: a parete, camere e soggiorno



Azienda: GLAMORA
Modello: JARDIN BOTANIQUE
Colore: varianti colore a catalogo
Utilizzo: a parete, camere e soggiorno



EXTRA-CAPITOLATO BOISERIE



CAPITOLATO CLASSIC

Azienda: **BERTOLOTTO S.p.A**

Modello: **Sistemi boiserie su misura**

Finitura: **essenze legno da catalogo, bianco Bertolotto, colori Bertolotto, RAL a scelta, NCS a scelta**

Utilizzo: **a parete, nelle camere e soggiorno**

COLORI BERTOLOTTO



RAL

NCS

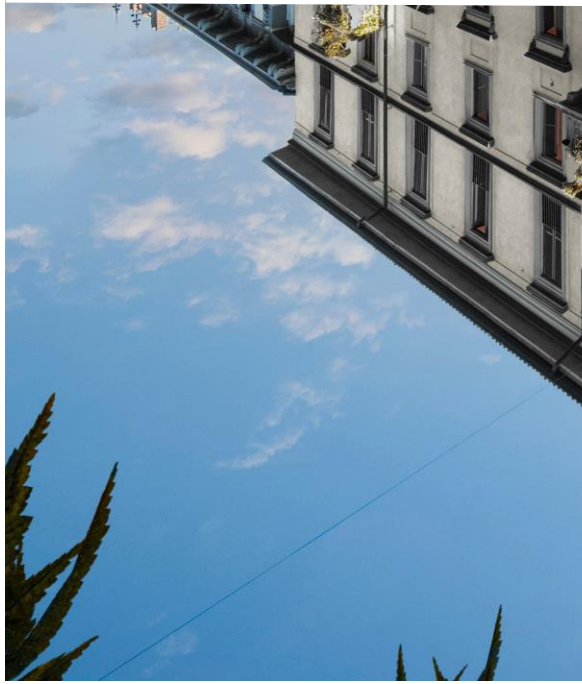


ESSENZE LEGNO



N.B: La Parte Venditrice si riserva il diritto insindacabile di variare i materiali sopra descritti e di apportare modifiche agli impianti senza dovere interpellare gli Acquirenti. Le varianti verranno fatte tenendo fisso il principio che il nuovo materiale avrà lo stesso valore di mercato di quello previsto nella descrizione qui sottoscritta.

In caso di discordanza tra i documenti di contratto, l'ordine di prevalenza è il seguente: Descrizione dei lavori e dei materiali di finitura, elaborati grafici.



Tutta la documentazione grafica e testuale è puramente illustrativa e non costituisce vincolo contrattuale. Classe energetica A

Abitare co.®

