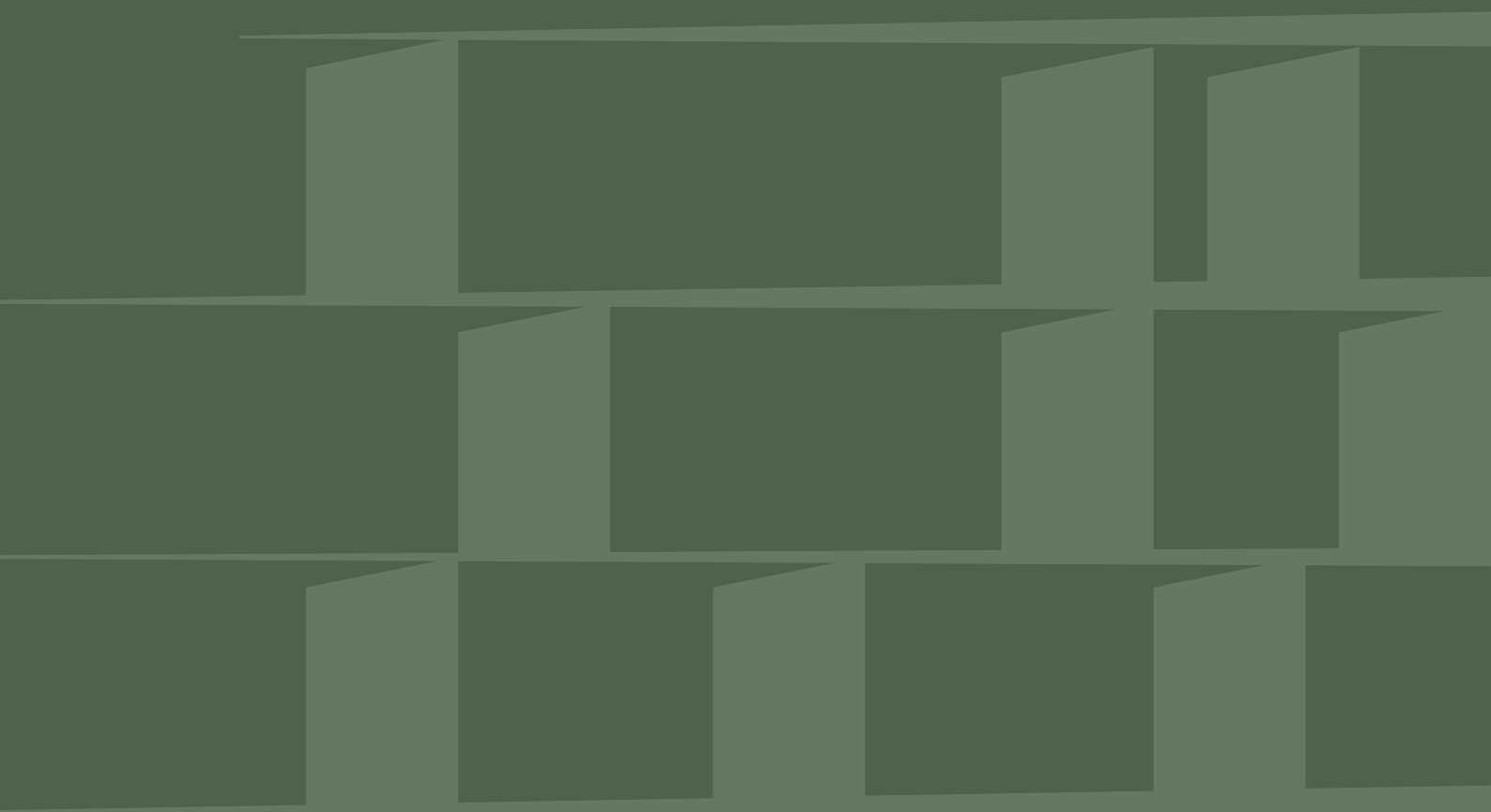




CRESPI  
CORSO GENOVA





# Indice

IL PROGETTO	4
PAVIMENTI IN LEGNO	12
PAVIMENTI E RIVESTIMENTI IN GRES	18
SANITARI E RUBINETTERIA	28
PORTE, MANIGLIE E SERRAMENTI	40
IMPIANTI	50



# Design e armonia

Eleganza e semplicità formale; attenzione al dettaglio e alla ricerca di materiali sostenibili; criteri architettonici moderni che si armonizzano perfettamente al contesto circostante: questi sono i principi cui si è ispirato il noto architetto milanese Massimo Magaldi nella progettazione di Crespi Corso Genova.



## “Tecno-ecologia” all’avanguardia

Ridotti consumi energetici per un minore impatto ambientale e di emissioni di CO2; materiali certificati antibatterici ed ecosostenibili; ascensori e parti comuni no touch; controllo domotico degli accessi, della sicurezza, e del comfort climatico e illuminotecnico tramite mobile app. Una residenza che unisce la modernità dei servizi a un’estetica di charme.



## Dettagli di stile

L'estetica degli appartamenti non lascia nulla all'immaginazione, perchè si possono toccare con mano i materiali di pregio, i particolari eleganti, la raffinatezza degli ambienti, per rendere questa nuova living experience qualcosa di unico e irripetibile.



## Una delicata anima green

Varcare il portone di casa ed entrare in un'oasi di pace e tranquillità è qualcosa che a Milano non succede abitualmente. Crespi Corso Genova è un progetto nato per offrire ai suoi residenti una living experience di livello superiore: con il ricco verde pensile condominiale, e i generosi spazi outdoor da allestire con il verde privato, si colloca all'avanguardia nella riduzione delle emissioni, nella salvaguardia dei sistemi ecologici, e nella riduzione dell'effetto "isola di calore".





ZONA GIORNO, CUCINE E ZONA NOTTE

## Pavimenti in legno

Per i pavimenti delle zone giorno e notte degli appartamenti è prevista la finitura in **parquet di Listone Giordano**, con strato nobile in essenza rovere, posati a colla a correre, e dotati di tutte le più moderne certificazioni (tra cui FSC, PEFC, Formaldeide). Il colore di finitura può essere scelto dagli acquirenti sulla campionatura proposta.





ZONA GIORNO, CUCINE E ZONA NOTTE

## PARQUET | LISTONE GIORDANO

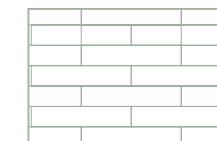
ROVERE DI FONTAINES | CLASSICA PRIMA 140 SMART

POSA: a correre

DIMENSIONI DOGA:

- Lunghezza mista da 800 a 120 cm
- Larghezza 140 mm
- Spessore tot. 11.50 mm

FINITURA: opaca con tecnologia antibatterica Crystalcare

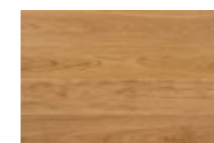


## ZOCCOLINO

ESSENZA: legno

FINITURA: rovere naturale o laccato bianco RAL 9003

## COLORI



Puro



Seta



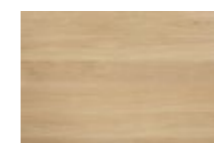
Tamarindo



Tortora



Testa di moro



Biancospino



Cashmere



Montblanc



Cannella





ZONA GIORNO, CUCINE E ZONA NOTTE

## PARQUET | LISTONE GIORDANO

### ROVERE | M+ CONTRACT LINEA 90

POSA: spina di pesce all'italiana (90°)

DIMENSIONI DOGA:

- Lunghezza 60 cm
- Larghezza 90 mm
- Spessore tot. 10 mm

FINITURA: opaca



### ZOCCOLINO

ESSENZA: legno

FINITURA: rovere naturale o laccato bianco RAL 9003

### COLORI



Puro





BAGNI

## Pavimenti e rivestimenti in gres

Per i pavimenti e rivestimenti dei bagni è previsto il **gres fine porcellanato**, con finitura lucida o naturale a seconda della collezione selezionata, posato in quadro a colla con fughe stuccate tono su tono, e dotato di tutte le più moderne certificazioni (tra cui CE, Leed e Greenguard). Textures e colori di finitura possono essere scelti dagli acquirenti sulla campionatura proposta.





BAGNI E LAVANDERIE

## GRES | FLORIM

PAVIMENTI | EXALT AMBER SYMPHONY

POSA: in quadro

DIMENSIONI: 60 x 60 cm

FINITURA: naturale

RIVESTIMENTI | EXALT AMBER SYMPHONY

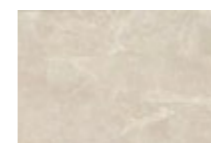
POSA: in quadro fino ad altezza 240 cm

(sulle pareti con presenza di apparecchi sanitari)

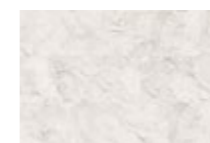
DIMENSIONI: 60 x 60 cm o 60 x 120 cm

FINITURA: lucida o naturale

## COLORI



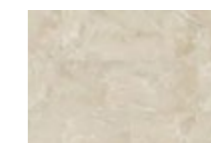
Amber  
symphony



Fairy  
white



Magic  
white



Oyster  
shades



Silver  
light

**UNA PROTAGONISTA NELLO SCENARIO DEI  
MARMÌ DEL CONTEMPORAY DESIGN.**





BAGNI E LAVANDERIE

## GRES | FLORIM

PAVIMENTI | INDUSTRIAL

POSA: in quadro

DIMENSIONI: 60 x 60 cm

RIVESTIMENTI | INDUSTRIAL

POSA: a colla in quadro fino ad altezza 240 cm

(sulle pareti con presenza di apparecchi sanitari)

DIMENSIONI: 60 x 60 cm o 60 x 120 cm

FINITURA: lucida o naturale

## COLORI



Ivory



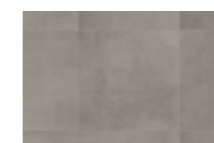
Moka



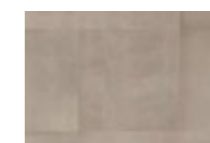
Plomb



Sage



Steel



Taupe

**LA TRASVERSALE MATERICITÀ DEL CEMENTO.**





BAGNI E LAVANDERIE

## GRES | FLORIM

PAVIMENTI | MAPS

POSA: in quadro

DIMENSIONI: 60 x 60 cm

RIVESTIMENTI | MAPS

POSA: a colla in quadro fino ad altezza 240 cm

(sulle pareti con presenza di apparecchi sanitari)

DIMENSIONI: 60 x 60 cm o 60 x 120 cm

FINITURA: lucida o naturale

## COLORI



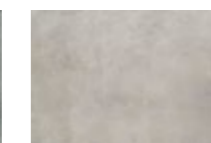
Beige



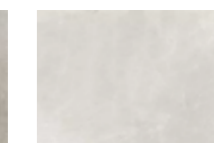
Dark  
grey



Graphite



Light  
grey



White

**L'AUSTERITÀ DEL CEMENTO.**





BAGNI E LAVANDERIE

**GRES | FLORIM****PAVIMENTI | MATCH-UP**

POSA: in quadro

DIMENSIONI: 60 x 60 cm

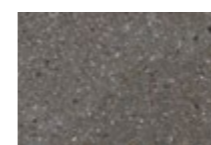
**RIVESTIMENTI | MATCH-UP**

POSA: a colla in quadro fino ad altezza 240 cm

(sulle pareti con presenza di apparecchi sanitari)

DIMENSIONI: 60 x 60 cm o 60 x 120 cm

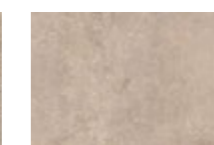
FINITURA: lucida o naturale

**COLORI**Coffee  
mix

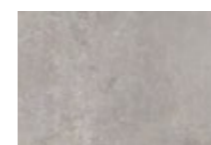
Coffee



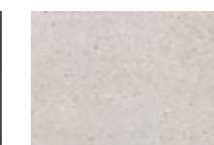
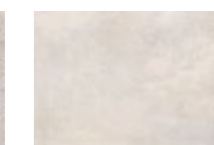
Cookie mix



Cookie

Earl  
grey mixEarl  
greyLiquorice  
mix

Liquorice

Sugar  
mix

Sugar

**UN EQUILIBRATO MIX AND MATCH DI SUPERFICI,  
STILI E COLORI.**





BAGNI

## Sanitari e rubinetteria

Dall'incontro della funzionalità più evoluta e del design più pregiato nasce **una nuova esperienza di benessere domestico**, che si esprime nelle forme e nelle finiture di sanitari e rubinetterie, realizzate da partner altamente selezionati.

→ **FLAMINIA.** ■ **GEBERIT** HATRIA GESSI





BAGNI

**SANITARI | FLAMINIA****VASO SOSPESO | APP GOCLEAN**

DESCRIZIONE: con sedile in materiale termoindurente a discesa rallentata

MATERIALE: ceramica

DIMENSIONI: 54 x 36 cm

FINITURA: bianco lucido

**BIDET SOSPESO | APP**

MATERIALE: ceramica

DIMENSIONI: 54 x 36 cm

FINITURA: bianco lucido

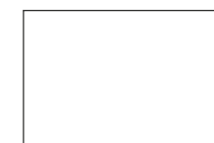
**PLACCHE DI COMANDO | SERIE SIGMA 30**

DESCRIZIONE: placca di comando a doppio tasto

FINITURA: bianco

**COLORI**

Bianco  
lucido



Bianco







BAGNI

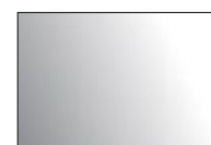
**LAVABI | FLAMINIA**

LAVABO SOSPESO | APPLIGHT

MATERIALE: ceramica

DIMENSIONI: 60 x 47 cm o 50 x 47 cm

FINITURA: bianco lucido

**COLORI**Bianco  
lucido





BAGNI OSPITI (OVE PREVISTI)

## LAVABI | FLAMINIA

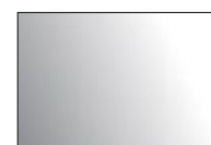
LAVABO SOSPESO | TWINSET SLIM

MATERIALE: ceramica

DIMENSIONI: Ø 40 cm

FINITURA: bianco lucido

## COLORI



Bianco  
lucido







#### BAGNI

### PIATTO DOCCIA | HATRIA

#### PIATTO DOCCIA | LIF H3 EVO

MATERIALE: ceramica

DIMENSIONI: 120 x 70 cm, 100 x 70 cm o 80 x 80 cm, h 3 cm

FINITURA: bianco lucido

#### VASCA

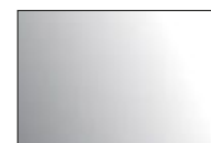
MATERIALE: acrilico sanitario

DIMENSIONI: lunghezza variabile a seconda del progetto da 170 - 160 - 150 x 70 cm

FINITURA: bianco

Le vasche saranno complete di piedini d'appoggio e pannelli di chiusura frontale e laterali.

#### COLORI



Bianco  
lucido



Bianco







**MISCELATORE LAVABO**  
COLLEZIONE: Via Tortona  
art: 18601



**MISCELATORE BIDET**  
COLLEZIONE: Via Tortona  
art: 18607

## DOCCIA



**SOFFIONE DOCCIA**  
a parete Ø 20 cm  
COLLEZIONE: Emporio  
art: 47382



**MISCELATORE DOCCIA**  
a parete con 2 uscite  
COLLEZIONE: Via Tortona  
art: 38473



**ASTA SALISCENDI**  
con doccetta  
COLLEZIONE: Emporio  
art: 47314

## VASCA



**MISCELATORE VASCA**  
da incasso a parete con  
2 uscite  
COLLEZIONE: Emporio  
art: 38439



**BOCCA VASCA**  
a parete  
COLLEZIONE: Via Tortona  
art: 44285

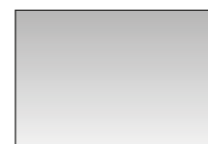
## BAGNI

### RUBINETTERIA | GESSI

Le rubinetterie previste per i bagni degli appartamenti saranno della ditta Gessi collezione Via Tortona, in acciaio, con finitura cromo lucido, e delle seguenti tipologie:



## FINITURE



Cromo  
lucido





## Porte, maniglie e serramenti

Una bellezza da racchiudere in grande stile. Grazie a materiali, design e lavorazioni di alta qualità, le porte interne sono **veri e propri oggetti di design** completati da maniglie realizzate con le più avanzate tecnologie.

**lualdi OLIVARI** 





## PORTE INTERNE | LUALDI

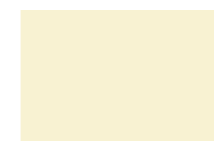
### MODELLO LCD 62

**DESCRIZIONE:** con anta a struttura tamburata a nido d'ape, apertura a battente, complete di stipiti e coprifili, cerniere a scomparsa, guarnizioni di battuta antirumore, serratura magnetica;

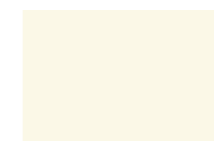
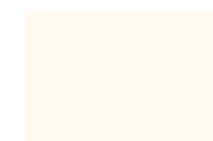
**MATERIALE:** anta a struttura tamburata

**DIMENSIONI:** 80 x 210 cm, 70 x 210 cm dimensioni variabile a seconda di quanto previsto a progetto

### COLORI



Avorio

Bianco  
gessoBianco  
otticoGrigio  
calceGrigio  
ferro

Tortora



Terra





## PORTE DI INGRESSO

Le porte di ingresso agli appartamenti saranno blindate, con **certificato antieffrazione di classe 3**, e adeguatamente isolate termo-acusticamente per il raggiungimento di una classe energetica non inferiore alla A1 e dell'isolamento acustico previsto dalle normative vigenti. Saranno dotate di serratura di sicurezza a gestione manuale ed elettronica, con maniglie e mostrine con finitura cromo satinato.

**DIMENSIONI:** 90 x 210 cm

**FINITURA:**

- Pannello di rivestimento esterno: bronzata
- Pannello di rivestimento interno: laccato bianco





## MANIGLIE | OLIVARI

MODELLO: ABC (per ante a battente)

FINITURA: cromo satinato



MODELLO: Giotto Q (per ante scorrevoli)

FINITURA: cromo satinato







## SERRAMENTI

Le finestre e porte-finestre delle abitazioni saranno in **alluminio a taglio termico, con finitura bronzata** su entrambi i lati. Le modalità di apertura saranno a uno o due battenti, o scorrevole a due ante a seconda dei casi, e in corrispondenza di bagni e locali cucina sarà prevista anche una apertura a ribalta per ciascun serramento. I serramenti scorrevoli saranno caratterizzati da guide di scorrimento inferiori a filo pavimento.

Tutti i serramenti, **completi di vetrocamera** singola o doppia a seconda delle previsioni del progetto energetico, soddisferanno i requisiti di isolamento termico previsti per il raggiungimento di una **classe energetica non inferiore alla classe A1**, e le prestazioni di isolamento acustico richieste dalla normativa vigente. Saranno inoltre caratterizzati da prestazioni antieffrazione di Classe 2, ed elevati livelli di tenuta all'acqua, resistenza al vento e permeabilità all'aria.

Maniglia finestre e porte finestre

OLIVARI PLANET Q



## SISTEMI DI OSCURAMENTO

L'oscuramento delle finestre e porte-finestre degli appartamenti avverrà mediante antoni scorrevoli con movimento motorizzato, posati a scomparsa sulle facciate e a vista nelle logge, ballatoi privati e terrazzi.





# Impianti

## IMPIANTI MECCANICI

Il progetto impiantistico per l'edificio sarà ad **alta efficienza energetica** e prevede l'allacciamento al **Teleriscaldamento cittadino per la produzione di acqua calda** uso riscaldamento e sanitario, integrata da **pompe di calore inverter** ad alta efficienza. Le stesse pompe di calore produrranno anche l'acqua fredda per il raffrescamento.

La sottostazione del teleriscaldamento e il locale pompe di calore saranno collocati in locali tecnici dedicati adeguatamente isolati.

Il contributo rinnovabile del generatore in pompa di calore è garantito dalla presenza di un **impianto fotovoltaico**, a servizio di tutte le parti comuni dell'edificio.

 **CORDIVARI**®  **GEWISS**  thinknx





## IMPIANTI DI RISCALDAMENTO E RAFFREDDAMENTO

### RISCALDAMENTO E RAFFRESCAMENTO A PANNELLI RADIANTI

L'impianto di climatizzazione sarà del **tipo centralizzato**, a commutazione condominiale per la produzione del fluido caldo nel periodo invernale (riscaldamento) e del fluido freddo nel periodo estivo (raffrescamento).

Il fluido, caldo o freddo a seconda della stagione, sarà distribuito agli appartamenti, nei quali saranno presenti uno o più collettori di distribuzione, dimensionati secondo le indicazioni dello specifico progetto.

### RADIATORE SCALDASALVIETTE | CORDIVARI - MODELLO GLORIA 22

Ad integrazione del riscaldamento dei bagni verranno previsti termoarredi a parete del tipo scaldasalviette ad alimentazione elettrica.

MATERIALE: acciaio

FINITURA: cromo lucido





## IMPIANTI DI RISCALDAMENTO E RAFFREDDAMENTO

### DEUMIDIFICAZIONE

Per garantire adeguati livelli di umidità interna, ciascuna unità immobiliare sarà servita da un **impianto di deumidificazione, a integrazione del raffrescamento estivo a pannelli radianti**. Il deumidificatore sarà installato nel controsoffitto, dove saranno distribuite anche le canalizzazioni per la ripresa e l'immissione dell'aria trattata verso i singoli ambienti. Nei locali saranno visibili, a parete o soffitto, griglie alettate di colore bianco opportunamente dimensionate secondo lo specifico progetto.

### VENTILAZIONE MECCANICA CONTROLLATA

Per garantire la salubrità e qualità dell'aria ogni appartamento sarà dotato di un **impianto autonomo per il ricambio dell'aria** a funzionamento continuo e controllato, e integrato con il sistema di deumidificazione estivo. Per salvaguardare il risparmio energetico l'impianto sarà dotato di recuperatore di calore, e consentirà di ricambiare l'aria interna viziata in maniera automatica e senza necessità di aprire le finestre, contribuendo anche alla filtrazione dell'aria esterna da pollini e polveri sottili inquinanti. I macchinari dei singoli impianti saranno incassati nei ribassamenti, e la distribuzione dell'aria sarà canalizzata con griglie alettate di mandata a parete e valvole di ripresa a plafone.





## IMPIANTI ELETTRICI E DOMOTICA

La dotazione impiantistica degli appartamenti è progettata in conformità alle modifiche introdotte dalla Variante V3 alla Norma CEI 64-8, per soddisfare almeno il livello di prestazione 1.

Ogni appartamento sarà dotato di **sistema domotico Gewiss Chorus** o similare, impostato sul protocollo internazionale KNX, con la seguente dotazione di comandi domotici di base, e relativa **gestione da smartphone personale tramite app dedicata** (opzionale extra-capitolato su Touch Panel a parete del tipo Thinknx Envision Touch Server con display 7" e cornice in Fenix NTM colore bianco, nero o personalizzabile su richiesta dell'acquirente, con stazione meteo integrata e possibilità di personalizzazione grafica delle schermate con rendering, foto e planimetrie degli ambienti dell'appartamento):

- sistema di gestione dei carichi prioritari (di norma impianto di raffrescamento, piano cottura a induzione, forno elettrico e lavastoviglie);
- centralizzazione dell'apertura e chiusura degli oscuranti; centralizzazione dell'accensione e spegnimento delle luci interne on-off;
- controllo della termoregolazione (caldo e freddo) dell'abitazione.







## IMPIANTI ELETTRICI E DOMOTICA

### APPARECCHIATURE DI COMANDO | GEWISS - CHORUSMART - SERIE CIVILE PLACCHE EGO

Le apparecchiature di comando saranno del tipo modulare componibile, con placche in tecnopolimero del tipo Gewiss Chorus Ego di colore bianco satinato (o di colore argilla e natural beige, a scelta dell'acquirente).

### IMPIANTO ANTI-INTRUSIONE (SOLA PREDISPOSIZIONE)

All'interno di ciascuna abitazione verrà realizzata la predisposizione per l'impianto di allarme anti-intrusione.

### IMPIANTO VIDEOCITOFONICO

L'impianto videocitofonico sarà di tipo IP (Internet Protocol), e prevedrà un posto esterno su strada completo di modulo fonico, chiamata digitale e modulo telecamera CCD. In ogni appartamento sarà presente un videocitofono con display da 5" a colori in alta risoluzione.



Bianco satinato



Argilla



Natural beige





## IMPIANTI ELETTRICI | BOX E CANTINE

### BOX

Al interno di ogni **box** le **serrande elettriche saranno automatizzate**. L'impianto elettrico di ciascun box privato sarà derivato dalla rispettiva unità immobiliare con una linea dedicata. E' prevista la dotazione con una plafoniera LED di tipo stagno per la sua illuminazione, e una presa elettrica di servizio. La linea dall'appartamento sarà realizzata con una tubazione idonea per la **predisposizione di una eventuale linea di alimentazione per la ricarica di auto elettriche**.

### CANTINE

L'impianto elettrico di ciascuna cantina privata sarà derivato dall'appartamento con una linea dedicata, e prevedrà la dotazione di una plafoniera LED di tipo stagno per la sua illuminazione.



UN'INIZIATIVA



Massimo Magaldi  
Architetto

REALIZZAZIONE



ADVISORY &amp; AGENCY



Per info e appuntamenti

**02 67.36.31**

crespiportagenova.it





CRESPI  
CORSO GENOVA

[www.crespiportagenova.it](http://www.crespiportagenova.it)