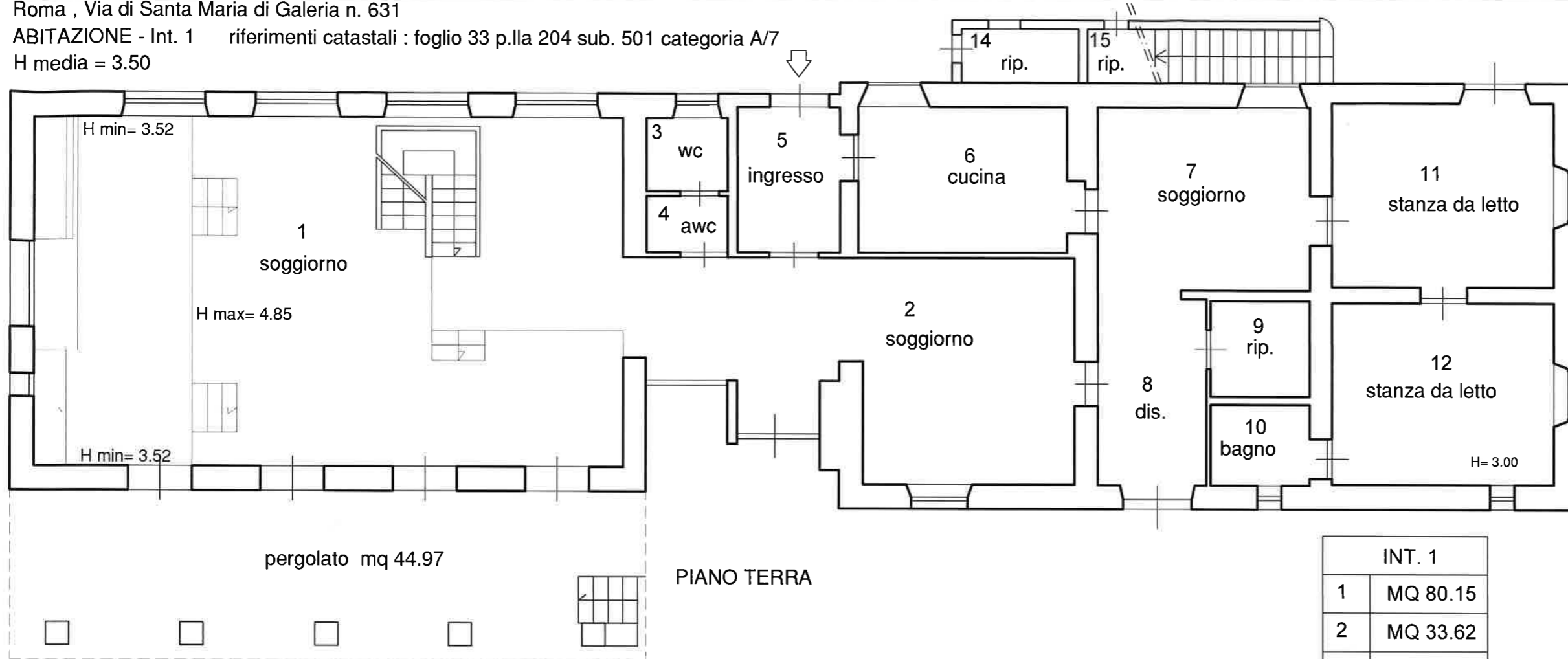
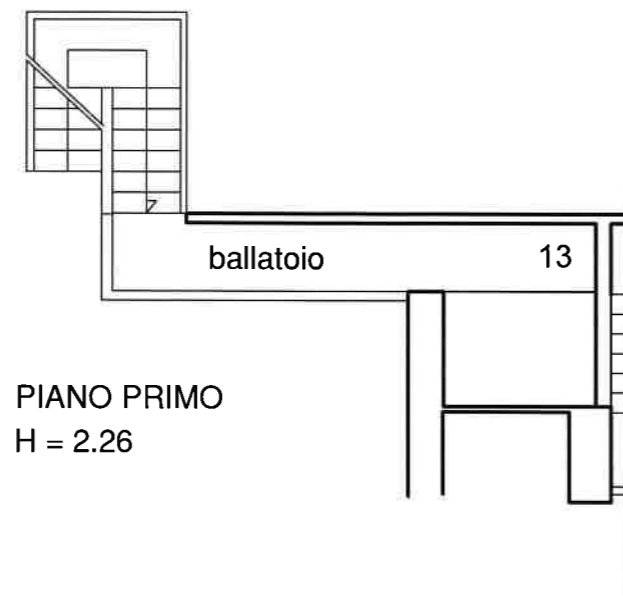


Roma , Via di Santa Maria di Galeria n. 631
 ABITAZIONE - Int. 1 riferimenti catastali : foglio 33 p.la 204 sub. 501 categoria A/7
 H media = 3.50



PIANO TERRA



PIANO PRIMO
 H = 2.26

INT. 1	
1	MQ 80.15
2	MQ 33.62
3	MQ 2.46
4	MQ 1.87
5	MQ 6.18
6	MQ 12.59
7	MQ 16.10
8	MQ 8.39
9	MQ 3.93
10	MQ 3.33
11	MQ 16.95
12	MQ 16.72
13	MQ 8.75
14	MQ 2.60
15	MQ 3.10 sottoscala

MQ 216.74	TOTALE SUPERFICIE UTILE
MQ 268	SUPERFICIE COPERTA

Rapp. 1:100
 formato stampa A3