

COMUNICAZIONE INIZIO LAVORI ASSEVERATA
 ai sensi del D.P.R. n. 462 del 28.2.1974 art. 10

OGGETTO
 MANUTENZIONE STRAORDINARIA
 Diversa distribuzione degli spazi interni
 dell'appartamento

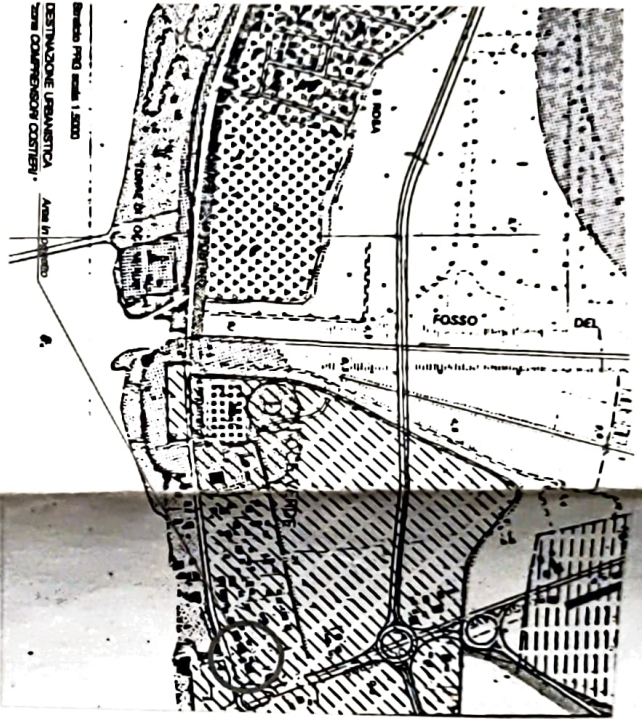
Località : Str. Viminicola, 57 - 8.° sq. Salaria, Latina (LT) piano 1° n. 6
PREPARATI URBANISTICI
 Costituzione ANTE 1 SETTEMBRE 1987

N.C.E.U.
 Comando dei tecnici : Foglio 245 - Particella 189 - S.6.7

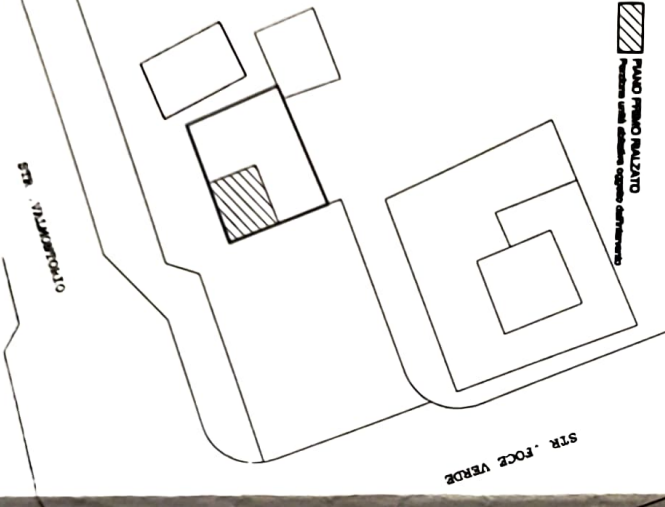
DATA	1. Progettazione 2. Revisione finale 3. Firma del progettista 4. Firma del Committente 5. Firma del Perito 6. Firma del Notaio	PROTOCOLLO
REDAZIONE	1. Tipografia	TERMINI E PREZZI
PROGETTISTA	Arch. ANTONIO SERRA Via Salaria, 17 (Dist. Salaria L.1) C.A.P. 00198 Roma Tel. 06/4940000	
PRODOTTORE	Arch. ANTONIO SERRA Via Salaria, 17 (Dist. Salaria L.1) C.A.P. 00198 Roma Tel. 06/4940000	
PRODOTTORE	Arch. ANTONIO SERRA Via Salaria, 17 (Dist. Salaria L.1) C.A.P. 00198 Roma Tel. 06/4940000	



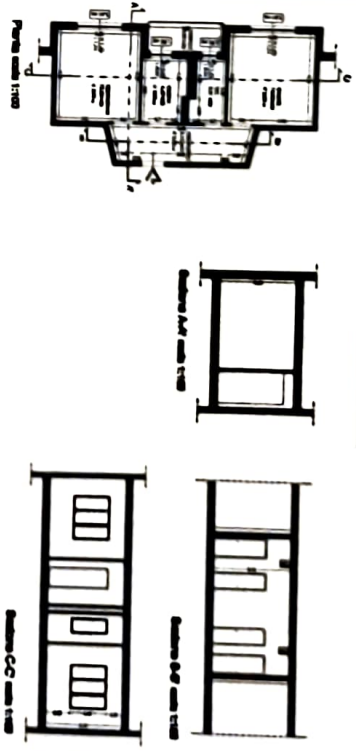
INQUADRAMENTO URBANISTICO



PLANIMETRIA UBICATIVA



ANTE OPERAM

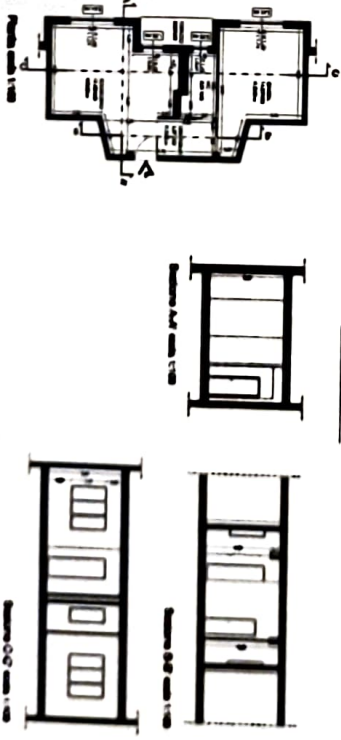


CORRISPONDENZA ALLE NORME IGIENICO SANITARIE (D.M. 05/07/75)

VERIFICA RAPPORTO AEROLUMINANTE SUPERIORE INDICATE PER 100 L U

ABBINTE	PER. S. S. S.	PER. S. S. S.	PER. S. S. S.	PER. S. S. S.	PER. S. S. S.	PER. S. S. S.	PER. S. S. S.
1	1.00	1.00	1.00	1.00	1.00	1.00	1.00
2	1.00	1.00	1.00	1.00	1.00	1.00	1.00
3	1.00	1.00	1.00	1.00	1.00	1.00	1.00
4	1.00	1.00	1.00	1.00	1.00	1.00	1.00
5	1.00	1.00	1.00	1.00	1.00	1.00	1.00
6	1.00	1.00	1.00	1.00	1.00	1.00	1.00
7	1.00	1.00	1.00	1.00	1.00	1.00	1.00
8	1.00	1.00	1.00	1.00	1.00	1.00	1.00
9	1.00	1.00	1.00	1.00	1.00	1.00	1.00
10	1.00	1.00	1.00	1.00	1.00	1.00	1.00
11	1.00	1.00	1.00	1.00	1.00	1.00	1.00
12	1.00	1.00	1.00	1.00	1.00	1.00	1.00
13	1.00	1.00	1.00	1.00	1.00	1.00	1.00
14	1.00	1.00	1.00	1.00	1.00	1.00	1.00
15	1.00	1.00	1.00	1.00	1.00	1.00	1.00
16	1.00	1.00	1.00	1.00	1.00	1.00	1.00
17	1.00	1.00	1.00	1.00	1.00	1.00	1.00
18	1.00	1.00	1.00	1.00	1.00	1.00	1.00
19	1.00	1.00	1.00	1.00	1.00	1.00	1.00
20	1.00	1.00	1.00	1.00	1.00	1.00	1.00
21	1.00	1.00	1.00	1.00	1.00	1.00	1.00
22	1.00	1.00	1.00	1.00	1.00	1.00	1.00
23	1.00	1.00	1.00	1.00	1.00	1.00	1.00
24	1.00	1.00	1.00	1.00	1.00	1.00	1.00
25	1.00	1.00	1.00	1.00	1.00	1.00	1.00
26	1.00	1.00	1.00	1.00	1.00	1.00	1.00
27	1.00	1.00	1.00	1.00	1.00	1.00	1.00
28	1.00	1.00	1.00	1.00	1.00	1.00	1.00
29	1.00	1.00	1.00	1.00	1.00	1.00	1.00
30	1.00	1.00	1.00	1.00	1.00	1.00	1.00
31	1.00	1.00	1.00	1.00	1.00	1.00	1.00
32	1.00	1.00	1.00	1.00	1.00	1.00	1.00
33	1.00	1.00	1.00	1.00	1.00	1.00	1.00
34	1.00	1.00	1.00	1.00	1.00	1.00	1.00
35	1.00	1.00	1.00	1.00	1.00	1.00	1.00
36	1.00	1.00	1.00	1.00	1.00	1.00	1.00
37	1.00	1.00	1.00	1.00	1.00	1.00	1.00
38	1.00	1.00	1.00	1.00	1.00	1.00	1.00
39	1.00	1.00	1.00	1.00	1.00	1.00	1.00
40	1.00	1.00	1.00	1.00	1.00	1.00	1.00
41	1.00	1.00	1.00	1.00	1.00	1.00	1.00
42	1.00	1.00	1.00	1.00	1.00	1.00	1.00
43	1.00	1.00	1.00	1.00	1.00	1.00	1.00
44	1.00	1.00	1.00	1.00	1.00	1.00	1.00
45	1.00	1.00	1.00	1.00	1.00	1.00	1.00
46	1.00	1.00	1.00	1.00	1.00	1.00	1.00
47	1.00	1.00	1.00	1.00	1.00	1.00	1.00
48	1.00	1.00	1.00	1.00	1.00	1.00	1.00
49	1.00	1.00	1.00	1.00	1.00	1.00	1.00
50	1.00	1.00	1.00	1.00	1.00	1.00	1.00
51	1.00	1.00	1.00	1.00	1.00	1.00	1.00
52	1.00	1.00	1.00	1.00	1.00	1.00	1.00
53	1.00	1.00	1.00	1.00	1.00	1.00	1.00
54	1.00	1.00	1.00	1.00	1.00	1.00	1.00
55	1.00	1.00	1.00	1.00	1.00	1.00	1.00
56	1.00	1.00	1.00	1.00	1.00	1.00	1.00
57	1.00	1.00	1.00	1.00	1.00	1.00	1.00
58	1.00	1.00	1.00	1.00	1.00	1.00	1.00
59	1.00	1.00	1.00	1.00	1.00	1.00	1.00
60	1.00	1.00	1.00	1.00	1.00	1.00	1.00
61	1.00	1.00	1.00	1.00	1.00	1.00	1.00
62	1.00	1.00	1.00	1.00	1.00	1.00	1.00
63	1.00	1.00	1.00	1.00	1.00	1.00	1.00
64	1.00	1.00	1.00	1.00	1.00	1.00	1.00
65	1.00	1.00	1.00	1.00	1.00	1.00	1.00
66	1.00	1.00	1.00	1.00	1.00	1.00	1.00
67	1.00	1.00	1.00	1.00	1.00	1.00	1.00
68	1.00	1.00	1.00	1.00	1.00	1.00	1.00
69	1.00	1.00	1.00	1.00	1.00	1.00	1.00
70	1.00	1.00	1.00	1.00	1.00	1.00	1.00
71	1.00	1.00	1.00	1.00	1.00	1.00	1.00
72	1.00	1.00	1.00	1.00	1.00	1.00	1.00
73	1.00	1.00	1.00	1.00	1.00	1.00	1.00
74	1.00	1.00	1.00	1.00	1.00	1.00	1.00
75	1.00	1.00	1.00	1.00	1.00	1.00	1.00
76	1.00	1.00	1.00	1.00	1.00	1.00	1.00
77	1.00	1.00	1.00	1.00	1.00	1.00	1.00
78	1.00	1.00	1.00	1.00	1.00	1.00	1.00
79	1.00	1.00	1.00	1.00	1.00	1.00	1.00
80	1.00	1.00	1.00	1.00	1.00	1.00	1.00
81	1.00	1.00	1.00	1.00	1.00	1.00	1.00
82	1.00	1.00	1.00	1.00	1.00	1.00	1.00
83	1.00	1.00	1.00	1.00	1.00	1.00	1.00
84	1.00	1.00	1.00	1.00	1.00	1.00	1.00
85	1.00	1.00	1.00	1.00	1.00	1.00	1.00
86	1.00	1.00	1.00	1.00	1.00	1.00	1.00
87	1.00	1.00	1.00	1.00	1.00	1.00	1.00
88	1.00	1.00	1.00	1.00	1.00	1.00	1.00
89	1.00	1.00	1.00	1.00	1.00	1.00	1.00
90	1.00	1.00	1.00	1.00	1.00	1.00	1.00
91	1.00	1.00	1.00	1.00	1.00	1.00	1.00
92	1.00	1.00	1.00	1.00	1.00	1.00	1.00
93	1.00	1.00	1.00	1.00	1.00	1.00	1.00
94	1.00	1.00	1.00	1.00	1.00	1.00	1.00
95	1.00	1.00	1.00	1.00	1.00	1.00	1.00
96	1.00	1.00	1.00	1.00	1.00	1.00	1.00
97	1.00	1.00	1.00	1.00	1.00	1.00	1.00
98	1.00	1.00	1.00	1.00	1.00	1.00	1.00
99	1.00	1.00	1.00	1.00	1.00	1.00	1.00
100	1.00	1.00	1.00	1.00	1.00	1.00	1.00

POST OPERAM



CALCOLO SUPERFICIE

PER. S. S. S.	4.4100
PER. S. S. S.	4.4100
PER. S. S. S.	4.4100

PRESTAZIONE DEGLI ORGANI EDILI

Il presente progetto è conforme alle norme tecniche di attuazione del Piano Urbanistico Comunale n. 115 del 1988. L'opera è conforme alle norme tecniche di attuazione del Piano Urbanistico Comunale n. 115 del 1988. L'opera è conforme alle norme tecniche di attuazione del Piano Urbanistico Comunale n. 115 del 1988.