

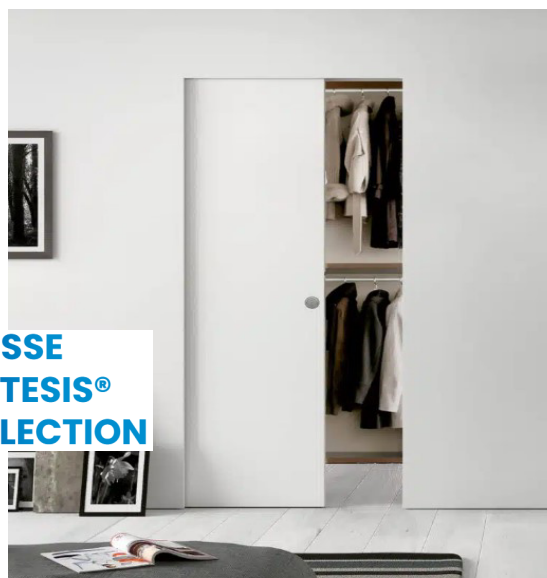


# CAPITOLATO

VIA CORRIDONI, 45 MILANO

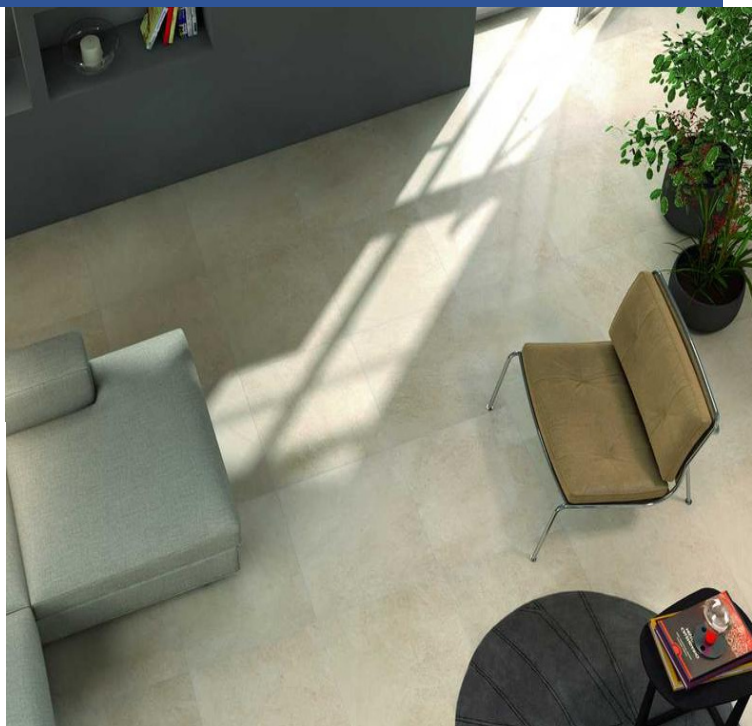
# SERRAMENTI E PORTE

- Serramenti esterni in alluminio a taglio termico, verniciati a polvere con colore simile agli esistenti. Le vetrazioni saranno eseguite con triplo vetro camera composto da lastra esterna antisfondamento, due camere con gas argon, vetro intermedio e interno basso emissivo antinfortunistico, lastra esterna Stopsol.
- I portoncini di primo ingresso ad un'anta per gli appartamenti n. 3-4-5 saranno costruiti con profilo maggiorato per permettere l'inserimento di una serratura di sicurezza a tre punti di chiusura con chiave a cilindro europeo, saranno rinforzati internamente e pannellati, colore uguale agli esistenti.
- I Portoncini di primo ingresso ad un'anta per gli appartamenti n. 1-2, sono di tipo blindato classe 3 antieffrazione, pannello esterno laccato e pantografato con colore definito dalla D.L., pannello interno laccato bianco. Ogni portoncino avrà una serratura di sicurezza padronale ed una di servizio con chiave a cilindro europeo.
- Il sistema di oscuramento dei serramenti sarà costituito da tende.
- Le porte interne filomuro saranno con anta tamburata marca Eclisse serie Syntesis Collection, colore bianco.



## PAVIMENTI - RIVESTIMENTI

- Tutti i pavimenti degli appartamenti al piano terra, saranno in parquet Rovere Europeo dimensione 120 x 600/1200 mm, spess. 10 mm, legno nobile 3mm, spazzolato bisellato scelta AB, nelle seguenti colorazioni: naturale o naturalizzato, posato a correre con colla bicomponente.
- Nei bagni i pavimenti, in alternativa al parquet, saranno marca Marazzi serie Mystone Limestone, formato 60x60cm.
- Tutti i bagni, per un'altezza di cm. 120 e per la zona doccia cm. 240, saranno rivestiti con piastrelle di gres porcellanato effetto lucido marca Marazzi serie Crogiolo Lume 6x24cm o Crogiolo Rice 7,5x20cm.
- I pavimenti dei locali al piano interrato saranno in piastrelle per interni di gres porcellanato marca Marazzi serie Stonework formato 60x60 cm.
- In tutti i locali interni, esclusi i bagni che avranno il rivestimento in ceramica, verrà posato uno zoccolino in tinta parquet sezione 80x13mm testa tonda oppure 50x10 mm testa quadra.
- Saranno in granito bianco sardo, come l'esistente, le soglie, i gradini e ripiani d'arrivo delle scale esterne.

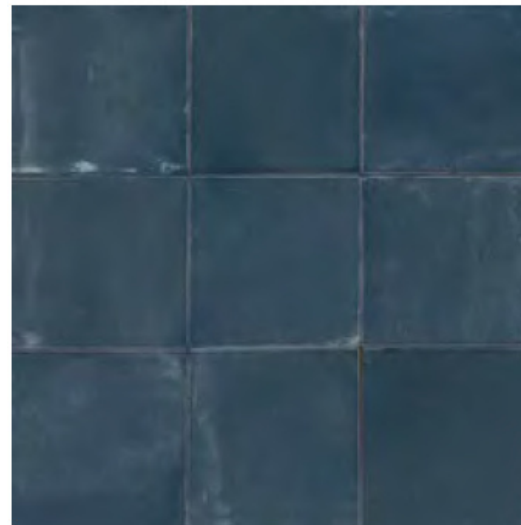


### ROVERE

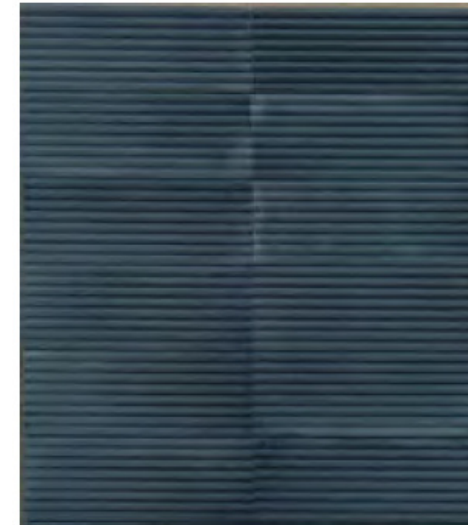
Legno duro, molto resistente agli urti e all'umidità, il Rovere è una delle essenze più eleganti e pregiate. Un classico nelle case in stile rustico, si adatta perfettamente anche con gli ambienti più moderni ed è la soluzione ideale in bagno e cucina. Le sue venature e sfumature hanno una grande capacità: impreziosire e rendere accogliente ogni stanza.



MARAZZI SERIE MYSTONE LIMESTONE



M964  
Rice Blu Lux 15x15



M96L  
Rice Blu Struttura Pleat 3D Lux 7,5x20



MA9N  
Lume Turquoise Lux 6x24



M6RQ  
Lume Green Lux 6x24



MA9L  
Lume China Lux 6x24



- Le scale interne di collegamento tra il piano terra e piano interrato saranno marca Rintal modello Fos composte da fascioni laterali in acciaio verniciate a polveri epossidiche. Scala con pedate piè d'oca e pianerottoli in legno spessore 40 mm, ringhiera tipo Tube fissata sopra il gradino.

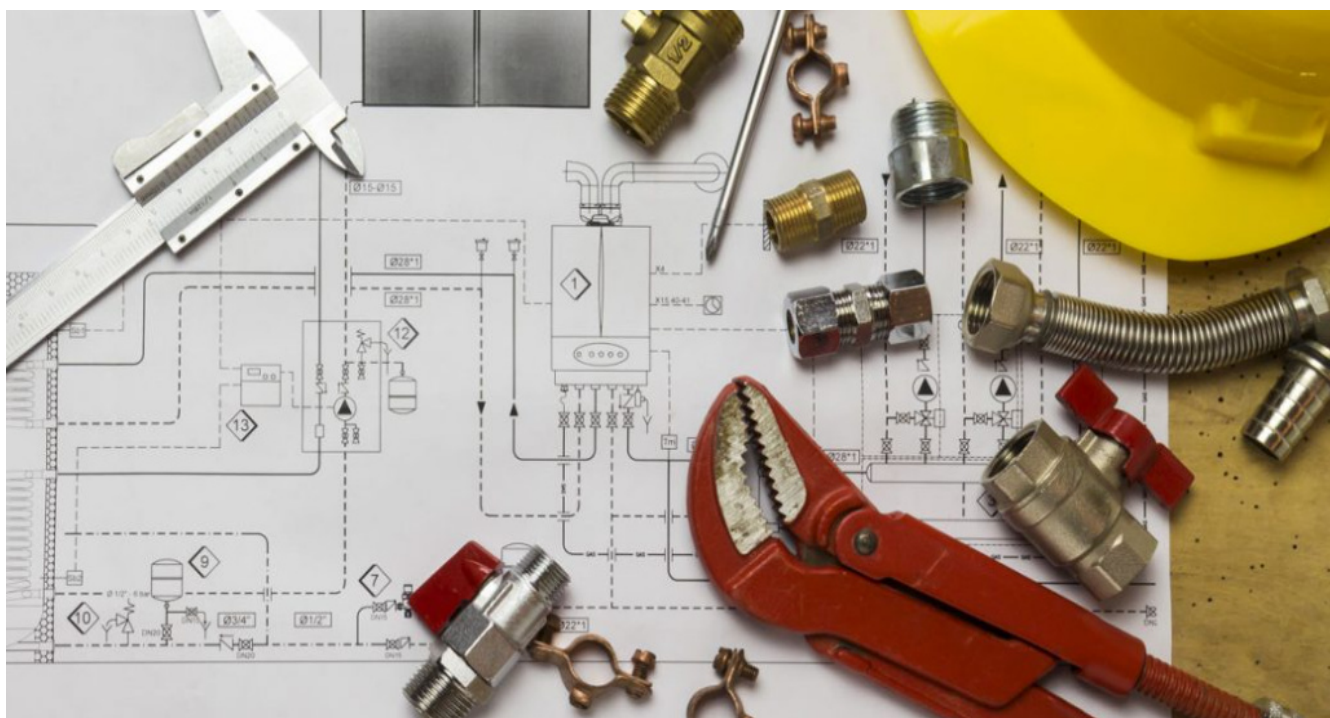


La scala moderna in acciaio dalle linee pulite ed essenziali

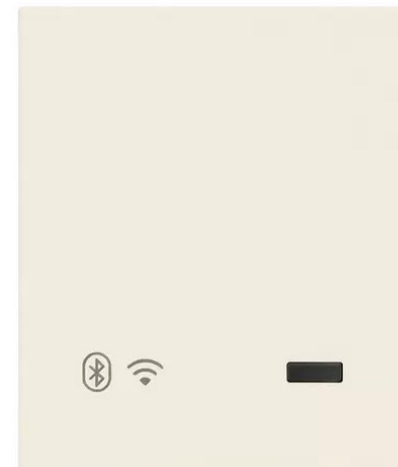


# IMPIANTI

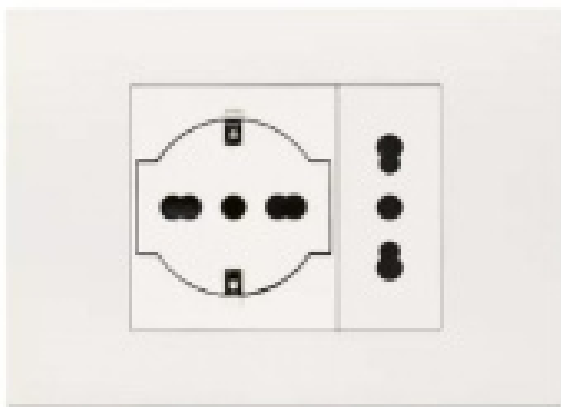
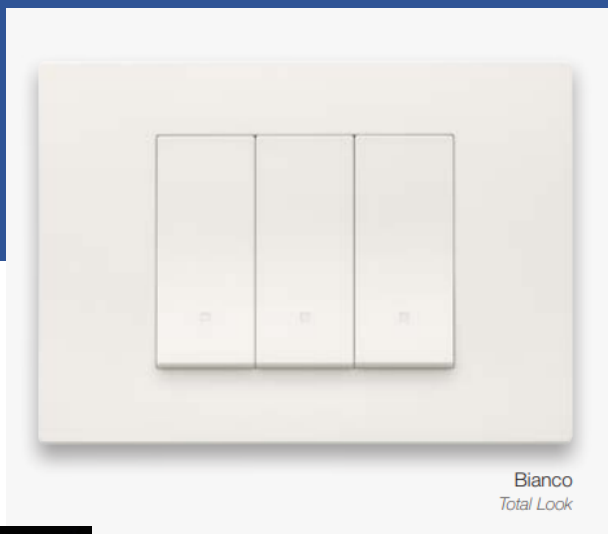
- L'impianto di **riscaldamento e climatizzazione** sarà realizzato mediante fan coil, marca Prodecom Clima, posti a parete o a soffitto ad incasso, derivati dagli impianti condominiali esistenti. Al piano seminterrato saranno posti a pavimento. Nei bagni saranno installati dei radiatori di termo arredo della marca Irsap.
- L'impianto **idrico sanitario** sarà derivato dalle colonne montanti condominiali di acqua calda e fredda esistenti, con distribuzione ai vari appartamenti con tubazioni in multistrato coibentato fino ai collettori degli appartamenti.
- Ogni cucina avrà un attacco acqua calda e fredda, uno scarico per lavello ed un attacco indipendente per carico e scarico lavastoviglie, sifone ad incasso a parete e rubinetto con attacco portagomma. In ogni appartamento ci sarà un attacco per la lavatrice al piano terra ed al piano interrato un attacco per la lavatrice ed uno per asciugatrice.



- L'impianto **elettrico** negli appartamenti, che avrà livello prestazionale 1, sarà composto da:
  - n. 1 centralino da 36 moduli ad incasso a protezione delle linee elettriche mediante interruttore generale con differenziali salvavita e magnetotermici per le singole linee (luci, prese, piano cottura ad induzione, condizionamento, lavatrice, forno, lavastoviglie, frigorifero, allarme, ecc....);
  - I frutti (interruttori, prese) saranno della Ditta Vimar serie Linea, con placche in tecnopolimero colore di serie.
  - Gateway IoT Bluetooth per integrazione, supervisione di view Wireless mediante Cloud o App per smartphone o tablet;
  - Le tubazioni saranno in materiale plastico di tipo flessibile da incasso
  - Per tutti i vani si realizzerà un punto luce a plafone od a parete;
  - Tutte le prese, da 16A, sono da intendersi del tipo "bipasso";
  - In prossimità della porta blindata vi sarà un apparecchio di illuminazione di emergenza ad incasso;



# IMPIANTI



In particolare i seguenti locali saranno dotati di:

- Parete attrezzata: n. 1 prese da 16A tipo "Universale" sopra il top cucina, n. 3 prese da 16A protette tipo "Universale" per: lavastoviglie, forno elettrico, frigorifero, linea per piano cottura ad induzione, presa elettrica per cappa aspirante;
- soggiorno: , n. 1 centralino, n. 1 videocitofono marca Elvox modello Tab da parete con display a colori LCD 3,5", suoneria campanello ingresso con relativo pulsante, n. 2 punti luce deviato, n. 4 prese 16A, n. 1 presa TV digitale terrestre, n. 1 presa TV satellitare, predisposizione di tubazione per ingresso rete/fibra, prese Lan RJ45 per collegamento con le camere. In adiacenza alle prese tv n. 3 prese 16A con predisposizione di ulteriori n. 3 prese 16A;
- disimpegno notte: n. 1 punto luce deviato o invertito, n. 1 presa 16A tipo "Universale", n. 1 suoneria allarme doccia, scatola di raccordo per centralina allarme;
- camera matrimoniale: n. 1 punto luce invertito, n. 5 prese da 16A, n. 1 presa TV digitale terrestre, n. 1 presa TV satellitare, n. 1 presa Lan RJ45, tubazione vuota presa Lan o telefonica per zona letto;
- cameretta: n. 1 punto luce deviato, n. 4 prese da 16A, n. 1 presa TV digitale terrestre, n. 1 presa TV satellitare, n. 1 presa Lan RJ45, tubazione vuota presa Lan o telefonica per zona letto;
- bagno padronale: n. 1 punto luce interrotto, n. 1 pulsante a tirante per allarme doccia, n. 2 presa 16A, n. 1 linea interrotta per luce specchio, se l'unità immobiliare è dotata di un unico bagno, n. 1 presa da 16A protetta per lavabiancheria tipo "Universale";
- bagno di servizio: n. 1 punto luce interrotto, n. 1 pulsante a tirante per allarme doccia, n. 1 presa da 16A protetta per lavabiancheria tipo "Universale", n. 2 prese da 16A, n. 1 linea interrotta per luce specchio;
- Interrati: (per appartamenti da n° 1 a n° 4): n. 2 punti luce interrotti, n. 6/8 prese da 16A, n. 2 prese TV digitale terrestre, n. 2 prese TV satellitare, n. 4 prese da 16A comandate, n. 2 prese 16A protette per lavabiancheria e asciugatrice tipo "Universale" n. 1 presa Lan RJ45;
- Negli appartamenti saranno predisposte tubazioni vuote, distribuite ai singoli punti di accesso per la realizzazione di sistema di allarme antintrusione.
- I bagni ciechi saranno dotati di aspirazione forzata adeguatamente temporizzata.
- Ogni singola unità residenziale sarà dotata di un'ideale e dedicata linea elettrica per cucine ad induzione.



## SANITARI - RUBINETTERIA

- Ogni bagno sarà corredato dei seguenti apparecchi sanitari:
  - piatti doccia in acrilico marca Hafro serie Forma Cover H = 3,5 cm, gruppo miscelatore ad incasso monocomando a due vie marca Bellostà serie JQ, soffione 30x30cm ultrasottile serie IXS, con anche doccetta monogetto quadrata e tubo flessibile serie Revivre.
  - box doccia marca TDA serie Dado Maxi con cristallo.
  - WC in vetrochina, marca Catalano serie Sfera Newflush, tipo sospeso, completo di sedile Soft-close Plus, alimentato con cassetta marca Geberit Combifix.
  - bidet in vetrochina, marca Catalano serie Sfera Newflush, tipo sospeso, con miscelatore monocomando marca Bellostà serie JQ;
  - lavabo a bacinella cm. 55 marca Valdama serie Seed con rubinetteria da parete con bocca prolungata marca Bellostà serie JQ, completi di mobile marca Spoldi serie Masoko-2 colore bianco e specchio marca Casabath serie Minimal 2 altezza 76 cm;



# SANITARI - RUBINETTERIA

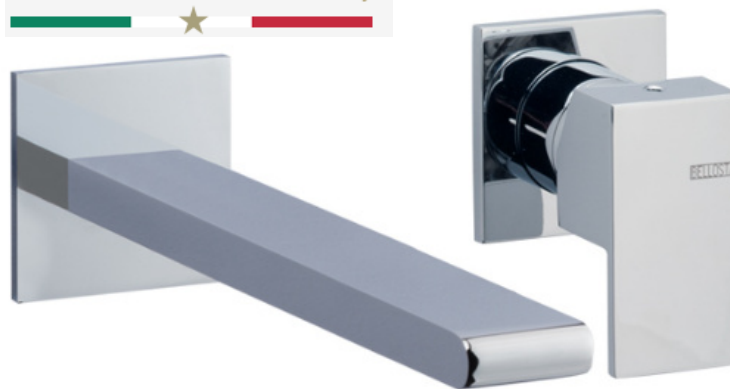
**valdama**



**CATALANO**



**bellosta** BELLOSTA<sup>®</sup>  
rubinetterie  
rubinetti d'autore made in Italy





**Spoldi** | idea bagno

*N.B.: La società Immobiliare, a suo insindacabile giudizio, potrà apportare modifiche sulle scelte indicate dovute a motivi tecnici o particolari situazioni contingenti di mercato o altre cause di forza maggiore. Tutte le immagini sono puramente indicative e non costituiscono vincolo contrattuale.*