

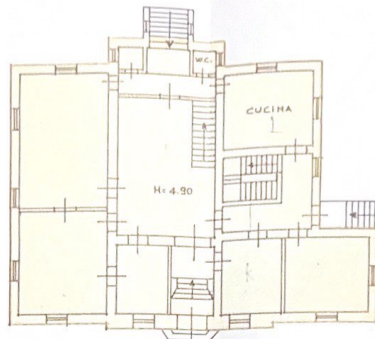


**PLANIMETRIA GENERALE**

MAPP. 107 - SUP. CATASTALE TOTALE mq 2058

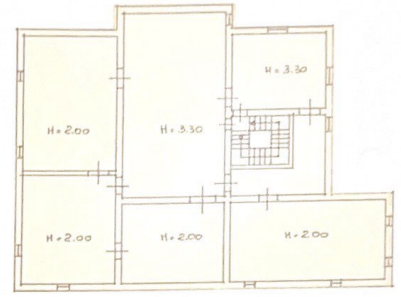
area pertinenziale mq 1760

1:1.000



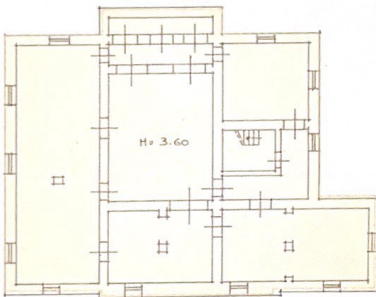
**PIANO TERRENO**

SUPERFICIE LORDA mq 300



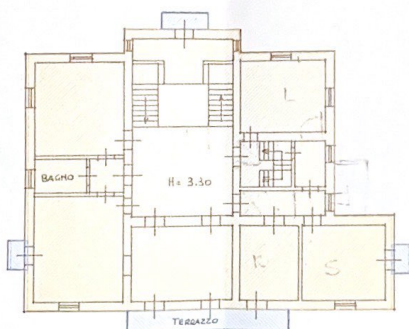
**PIANO SECONDO (SOTTOTETTO)**

SUPERFICIE LORDA mq 298



**PIANO SEMINTERRATO (CANTINE)**

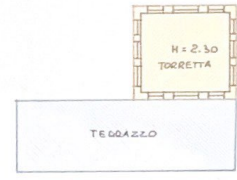
SUPERFICIE LORDA mq 300



**PIANO PRIMO**

SUPERFICIE LORDA mq 298

TERRAZZI/BALCONI mq 18



**PIANO TERZO (torretta)**

SUPERFICIE LORDA mq 32

TERRAZZI/BALCONI mq 52

ELABORAZIONE GRAFICA SU PLANIMETRIE CATASTALI  
DA VERIFICARE IN SEDE DI SOPRALLUOGHI/RILIEVI



www.studiotecnico.it  
Tutta Roma, 2 - 10076 CIVIGLIA (AL)

**PLANIMETRIE - ESTRATTI**  
mapp.107

COMUNIZIONE Via \_\_\_\_\_ (AL)

COMMITTENTE Sig. \_\_\_\_\_

TAVOLA **01**

SCALA **1:200**

VERSIONI **Vrs. 1 - 1**