



VALPARAISO7  
*Abitare Solari*

CAPITOLATO  
DELLE  
FINITURE

- Certificazione energetica edificio Classe A2.
- I tamponamenti perimetrali esterni saranno costituiti da un tavolato in blocchi microforati di laterizio e protetti esternamente da un pannello posato a “cappotto” in EPS; saranno completati con una controparete interna in tecnologia “a secco” costituita da una doppia lastra in gesso e/o Gesso Fibra, singola orditura metallica e pannello coibente integrato in lana di vetro.
- Le pareti divisorie interne e tra le unità immobiliari abitative saranno realizzate con tecnologia “a secco” costituiti da doppia lastra in gesso e/o Gesso Fibra, singola o doppia orditura metallica, singolo o doppio pannello coibente in lana di vetro/roccia, certificati per le coibenze termoacustiche conformi alle prescrizioni riportate nelle Relazioni di Legge 10/91 e DPCM 05/12/97 allegate alla pratica comunale; per le pareti promiscue con i corridoi dei vani scale, tale sistema sarà affiancato ad un blocco portante doppio uni posizionato sul lato esterno della muratura.
- Tutti i plafoni dei locali sia di abitazione ai piani, che quelli di uso comune al piano terreno, avranno rasatura a gesso.
- Le coperture piane, le terrazze, le logge ed i balconi saranno idoneamente impermeabilizzati con membrana impermeabilizzante risvoltata in corrispondenza delle soglie e degli zoccolini.
- I parapetti dei balconi/terrazzi saranno realizzati con elementi verticali in metallo color grigio.
- L’edificio presenterà finestrate che si sviluppano su ampi balconi/ terrazzi.
- Sarà prevista la tinteggiatura delle pareti interne, dei soffitti e dei controsoffitti di tutte le parti comuni con idropittura di colore bianco sui plafoni e un colore scelto dalla D.L. per le pareti perimetrali.
- L’immobile sarà dotato di un elegante ingresso pedonale da via Valparaiso lastricato in pietra e rifinito con elementi architettonici decorativi e illuminazione “live”.
- La pavimentazione delle parti comuni e degli sbarchi ascensori saranno realizzate in pietra o ceramiche in gres antidrucciolevoli.
- Le sistemazioni esterne giardino, piantumazione ed illuminazione saranno realizzate come da progetto.
- Il sistema di illuminazione sarà realizzato secondo specifico progetto illumino-tecnico sia per le aree chiuse quali camminamenti coperti, atri, reception e aree polifunzionali che per le aree scoperte quali vialetti d’ingresso e giardini esterni.
- Ai piani interrati del complesso immobiliare verrà realizzato un parcheggio dotato di box accessibili tramite rampa carraia, dotato di cancello meccanizzato con radiocomando e basculanti elettriche radiocomandate.
- L’edificio sarà dotato di un impianto elevatore a norma di legge completo di accessori, linea telefonica di sicurezza, specchio e illuminazione cabina a LED.

## CARATTERISTICHE

- Impianto videosorveglianza.
- Impianto di contabilizzazione dei consumi gestibile da smartphone.
- ricarica elettrica delle auto nei Box

SERVIZI CONDOMINIALI : Zona **COWORKING**

Servizio di **CONCIERGE SERVICE**



# PORTE INTERNE

- Le porte interne saranno della Lualdi modello LCD62 da cm 70/80x210 a battente o a scorrere nello spessore del tavolato ove previsto progettualmente. Finitura laccato opaco bianco gesso o grigio ferro.



## IMPIANTO VENTILAZIONE MECCANICA “ALL-IN-ONE”



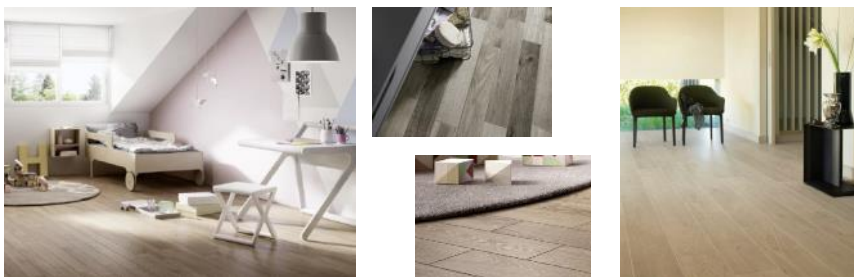
- Il moderno involucro edilizio, in ragione delle basse dispersioni, necessita di un minimo apporto in caldo e freddo per mantenere la giusta temperatura sia in estate che in inverno.
- L’impianto all-in-one sostituisce il tradizionale pavimento radiante caldo-freddo e integra la ventilazione meccanica controllata rendendo superfluo un sistema dedicato di deumidificazione e garantendo, oltre al continuo ricambio di aria e recupero di calore, anche la climatizzazione ad aria tutto l’anno. Questo per avere il massimo comfort grazie al continuo ricambio d’aria e al clima adeguato.
- L’impianto sarà dotato di filtro elettrostatico in grado di abbattere le polveri sottili PM10 e Pm2.5 e sanificatore per eliminare gli odori sgradevoli, allergeni, sostanze nocive e batteri.
- Sarà inoltre possibile, tramite apposito display o App su smartphone, monitorare di continuo la qualità dell’aria indoor, i valori di PM10 e PM2.5 potendo verificare in tempo reale l’efficacia del sistema di purificazione.



# PAVIMENTI e rivesti-

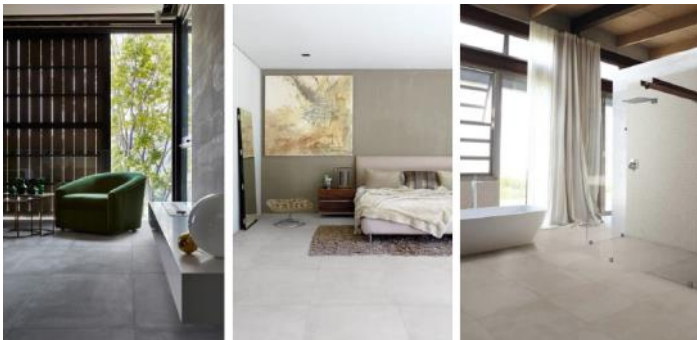
Nelle unità immobiliari (ad esclusione dei bagni) la pavimentazione a scelta tra:

- Gres Porcellanato della Marazzi effetto legno serie Treverkcharme formato 10x70 cm nelle colorazioni: beige, brown, grey, taupe, white oppure serie Treverkfusion formato 10x70 cm nelle colorazioni: brown, grey e neutral
- Rovere Naturale della Profilegno serie Smart formato 14x80x180 cm spessore 11 mm nelle colorazioni: libellula, maggiolino, cicala, grillo, scarabeo



Nei bagni la pavimentazione e i rivestimenti verranno realizzati in gres porcellanato della Marazzi a scelta fra:

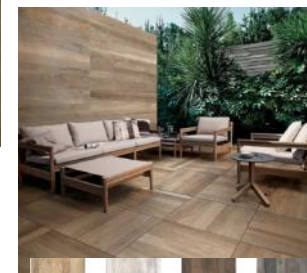
- Serie Appeal formato 30x60 o 60x60 cm nelle colorazioni: anthracite, grey, sand, taupe, white
- Serie Stream formato 30x60 o 60x60 cm nelle colorazioni: anthracite, beige, grey, ivory, white



- La pavimentazione dei balconi sarà realizzata in gres porcellanato antigelivo della Marazzi serie Treverktime formato cm 20x120 colore grey
- La pavimentazione dell'attico invece sarà realizzata in gres porcellanato antigelivo della Marazzi Kronos serie wood ske 2.0 formato 60x60 cm da posare sopraelevato. Colore a scelta tra oak, marpple,



Grey



# SANITARI e rubinetterie

- I sanitari saranno della Simas serie LFT bianchi: vaso a terra con coprivaso rallentato LFT20, bidet a terra LFT21 e lavabo da appoggio LFT24
- Le rubinetterie saranno della Treemme serie Cleo in acciaio cromato: miscelatore lavabo, bidet, miscelatore + doccino per vasca e doccino + soffione per le docce
- Piatto doccia 80x80 oppure 70x90 cm serie Hidden superficie liscia bianca

