



PALAZZO PUCCINI

Melzo

via Giacomo Puccini 25

Punta in alto
lasciati ispirare... qui il bello

" è casa "



Solo **6** appartamenti

realizzati con criteri abitativi moderni

per un elevato benessere

Spazi dall' ampio respiro

Ambienti luminosi e ariosi,

comodi e versatili

studiati per adattarsi ad ogni tua esigenza

Semplicità ed eleganza

Palazzo PUCCINI è una nuova residenza dal gusto raffinato che sorgerà in via Giacomo Puccini, di fronte al parchetto Mascagni, a due passi dal centro di Melzo.

Una dimora dall'eleganza semplice, a misura d'uomo, ove prendono forma appartamenti dalle generose metrature disposti su 3 piani.

Al piano seminterrato sono disponibili box e cantine.



CLASSE ENERGETICA

A4

La sostenibilita' e' di casa

A Palazzo PUCCINI soluzioni impiantistiche e tecnologiche d'avanguardia abbinate all'elevato standard qualitativo degli isolanti termici e acustici permettono di raggiungere una delle migliori classi energetiche.

Ogni utenza potra' gestire in autonomia il COMFORT INTERNO tramite moderni sistemi di termoregolazione e contabilizzazione dei consumi.



— Spazi raffinati dal concept razionale

La filosofia progettuale risponde alle piu' moderne esigenze abitative offrendo ambienti ampi e versatili.

Benvenuto nella tua nuova casa...

... che potrai personalizzare secondo il tuo stile grazie all'ampia gamma di finiture e colori, dai pavimenti ai rivestimenti più ricercati.

— Qualità e comfort

Cuore dell'appartamento la zona living, ariosa e luminosa, e le profonde logge coperte, preziosi spazi all'aperto da vivere e abitare.

Scopri gli appartamenti...

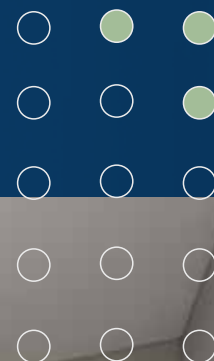


Ampio trilocale dotato di zona giorno e cucina abitabile, due camere da letto, doppi servizi entrambi aerati e illuminati naturalmente. Indispensabile ripostiglio.

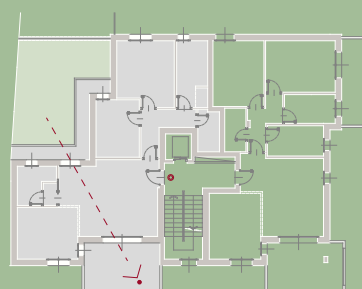
Riservato giardino privato e ampio loggiato coperto con vista verso il parchetto Mascagni.

Doppia esposizione, zona notte e servizi a nord - living e cucina a sud.

Un luminoso punto di vista



Abitazione	124 Mq
Loggiato coperto	17 Mq
Giardino	45 Mq
Cantina	4 Mq
<hr/>	
Mq commerciali	136,8 Mq



Piano rialzato



AI



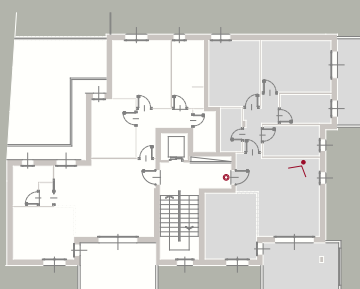
Spazioso trilocale composto da luminosa zona living con affaccio su ampio loggiato coperto, due camere da letto e doppi servizi. Comodo ripostiglio.

Tripla esposizione, zona notte e servizi a nord - est, living e cucina a sud, con vista sul parchetto Mascagni.

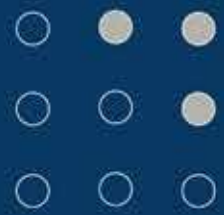
Luce e spazio



Abitazione	116 Mq
Loggiato coperto	28 Mq
Cantina	4 Mq
<hr/>	
Mq commerciali	132 Mq



Piano rialzato



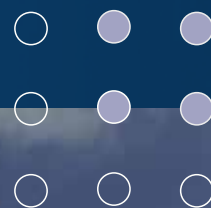
BI

- | | | | | | |
|--------|--------|-------|-------------|---------|------------------|
| 1 | 2 | 2 | 1 | 1 | 1 |
| | | | | | |
| Cucina | Camera | Bagno | Ripostiglio | Balcone | Terrazza coperta |

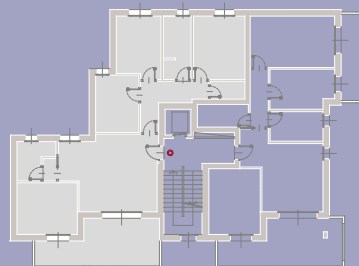
Funzionale quadrilocale dotato di zona giorno e cucina abitabile, tre camere da letto, doppi servizi entrambi aerati e illuminati naturalmente. Indispensabile ripostiglio. Ampio e luminoso loggiato coperto con esposizione a sud, verso il parchetto Mascagni.

Doppia esposizione, nord - sud.

La tua casa, il tuo angolo di quiete



Abitazione	134 Mq
Loggiato coperto	23 Mq
Cantina	4 Mq
<hr/>	
Mq commerciali	147,5 Mq



Piano primo



A2

1

Cucina

3

Camera

2

Bagno

1

Ripostiglio

1

Terrazza coperta

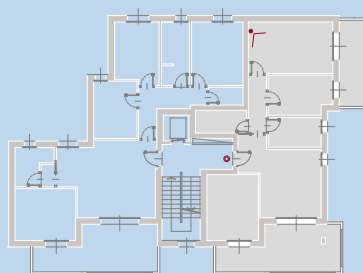
Arioso trilocale composto da luminosa zona living con affaccio su ampio loggiato coperto, due camere da letto e doppi servizi.

Tripla esposizione, zona notte e servizi a nord - est, living e cucina a sud con vista sul parchetto Mascagni.

Una casa accogliente ti attende



Abitazione	106 Mq
Loggiato coperto	34 Mq
Cantina	4 Mq
<hr/>	
Mq commerciali	125 Mq



Piano primo

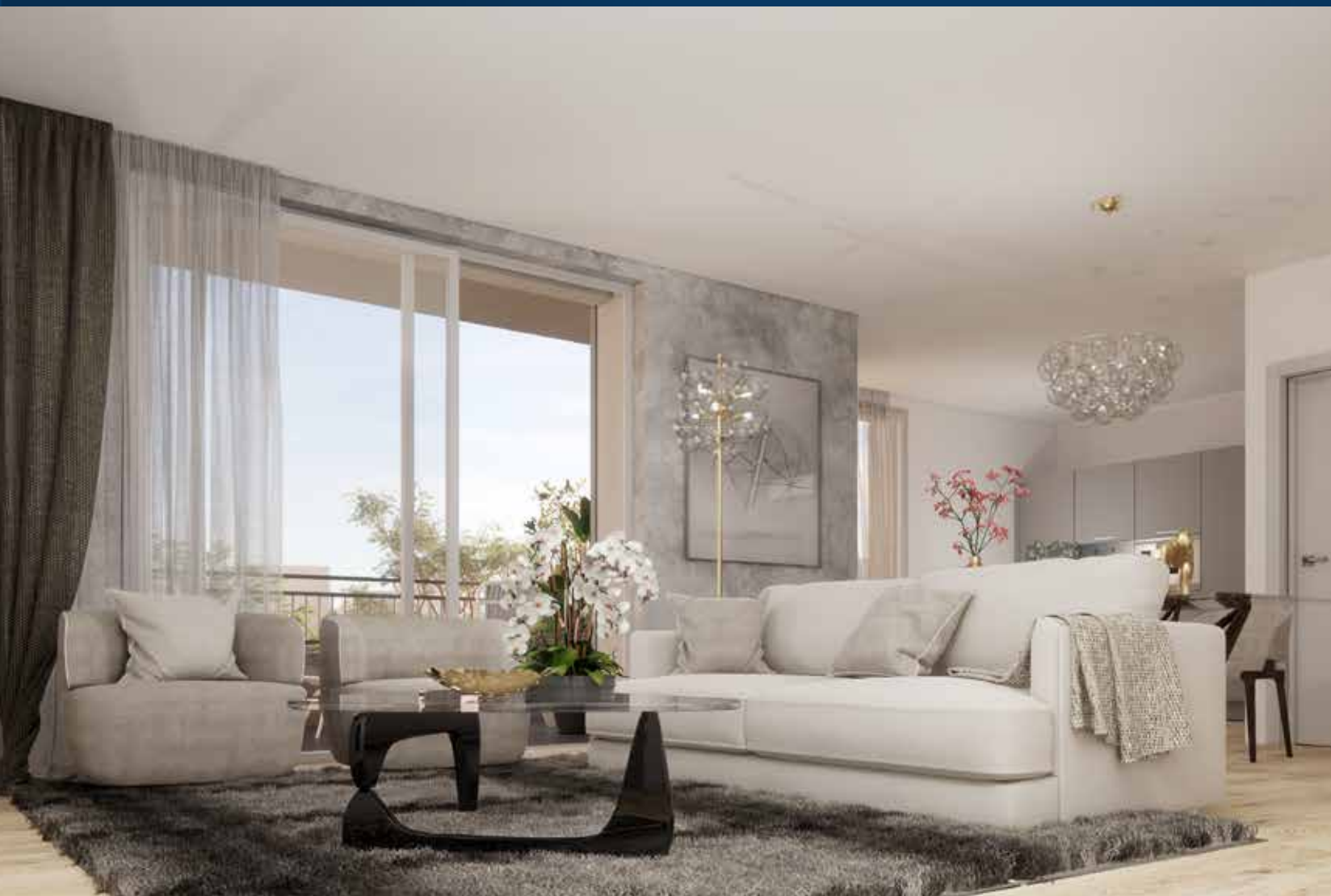


B2

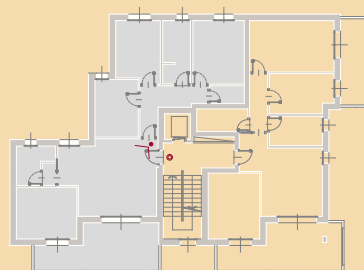
- | | | | | |
|---|---|---|--|---|
| 1 | 2 | 2 | 1 | 1 |
|  |  |  |  |  |
| Cucina | Camera | Bagno | Balcone | Terrazza coperta |

*Prestigioso quadrilocale composto da ampia zona giorno e cucina abitabile, tre camere da letto, doppi servizi entrambi aerati e illuminati naturalmente. Indispensabile ripostiglio.
Profondo loggiato coperto con affaccio verso il parco Mascagni. Doppia esposizione.*

Comfort ed eleganza



Abitazione	134	Mq
Loggiato coperto	23	Mq
Cantina	4	Mq
<hr/>		
Mq commerciali	147,5	Mq



ATTICO



A3

- | | | | | |
|--------|--------|-------|-------------|------------------|
| 1 | 3 | 2 | 1 | 1 |
| | | | | |
| Cucina | Camera | Bagno | Ripostiglio | Terrazza coperta |

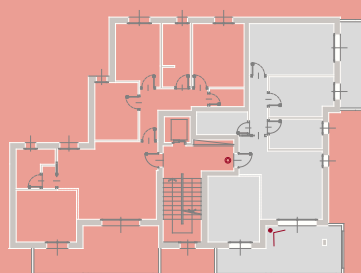
Accogliente trilocale composto da luminosa zona living con affaccio su ampio loggiato coperto, due camere da letto e doppi servizi.

Doppia esposizione, zona notte e servizi a est - living e cucina a sud con vista sul parchetto Mascagni.

Una boccata d'aria fresca



Abitazione	106 Mq
Loggiato coperto	34 Mq
Cantina	4 Mq
<hr/>	
Mq commerciali	125 Mq



ATTICO



B3



Cucina



Camera



Bagno



Balcone



Terrazza
coperta

7
BOX

6
APPARTAMENTI



4

Trilocali



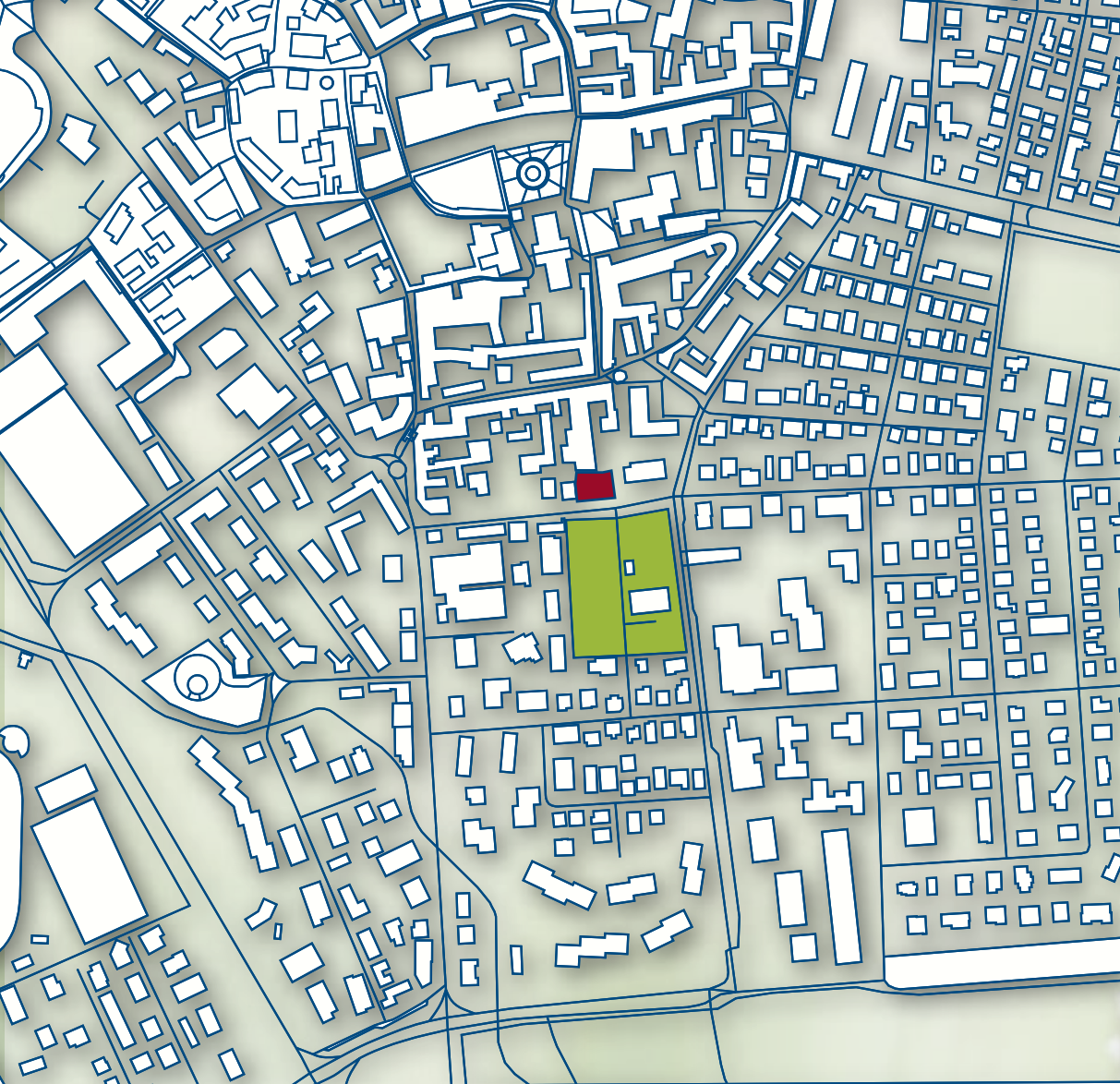
2

Quadrilocali

— | plus

- . *Tutti gli appartamenti godono di doppio o triplo affaccio*
- . *Profonde logge coperte con affaccio verso il parco ed esposte a sud*
- . *Zone living ampie e ariose caratterizzate da grandi vetrate che garantiscono il passaggio della luce*





*via Giacomo Puccini, 25
di fronte al parchetto Mascagni*

Melzo è una tranquilla cittadina ricca di attività e servizi, e diverse scuole di ordine e grado.

Collegata alle principali vie di comunicazione, dista solo 12 Km da Milano e 35 da Bergamo.

E' servita da pullman e treni - linea ferroviaria trenord.





PALAZZO PUCCINI

Abitare con vista parco

Vuoi saperne di più sul progetto?
affidati ai nostri consulenti

E' UN'INIZIATIVA

PROFILO