

Casa
San Martino

CAPITOLATO

La casa ideale per ogni stile di vita

CAPITOLATO

Indice

La Tua
CASA



01

I tuoi
IMPIANTI



02

Il Tuo
STILE



03

Le Tue
VARIANTI



04

Capitolo in preparazione

La Tua
CASA

LE STRUTTURE
GLI ISOLAMENTI TERMICI
LE FINESTRE
LE CHIUSURE ESTERNE
PARETI INTERNE
SOFFITTI e TETTO

CAPITOLO

01

SCAVI E REINTERRI

Lo scavo di sbancamento generale sarà eseguito a macchina, a sezione aperta con accatastamento in luogo del terreno di coltivo necessario per il riempimento esterno lungo le murature e per la sistemazione e modellazione del giardino. Le eccedenze saranno allontanate e smaltite presso discariche autorizzate. Lo scavo sarà realizzato in due fasi distinte in modo da selezionare il terreno coltivo da quello argilloso:

- scolturamento per circa 40/60 cm del terreno coltivo;
- scavi in sezione aperta fino al piano delle fondazioni compreso la pulizia dello stesso;
- Alla fine dei lavori, l'area circostante alla costruzione verrà consegnata accuratamente spianata ed integrata con terreno di coltivo, pronta per la semina e la piantumazione; queste escluse.

FONDAZIONI

Le fondazioni saranno del tipo a platea e verranno realizzate in cemento armato sulla base di progetti calcolati secondo le normative vigenti ed in funzione della portata del terreno determinata in base al risultato di prove penetrometriche ed indagini geologiche realizzate da un professionista specializzato ed autorizzato. Il bordo perimetrale delle fondazioni, per evitare ristagni d'acqua, verrà riempito con materiale inerte e frantumato, prevenendo così l'insorgere di infiltrazioni.

STRUTTURE

Tutte le strutture portanti, sia verticali che orizzontali, dalle fondazioni alla copertura, verranno realizzate sulla base di progetti calcolati secondo le normative vigenti, sia per quanto riguarda i dimensionamenti (carichi e sovraccarichi), sia per i materiali di utilizzo (resistenze), nonché in merito agli aspetti sismici. Saranno infatti previsti tutti gli accorgimenti necessari perché la struttura resista alle sollecitazioni del terreno. Le strutture portanti saranno realizzate con muri in elevazione, travi e pilastri in cemento armato gettato in opera con calcestruzzo avente adeguate caratteristiche di resistenza. Il progetto esecutivo prevede la realizzazione delle necessarie forometrie per il passaggio delle canalizzazioni degli impianti e per consentire gli opportuni rinforzi statici ove necessario.

SOLAI

I solai dell'abitazione realizzati in opera saranno di tipo a piastra in cemento armato. L'altezza dei solai sarà conforme ai calcoli statici redatti dal progettista incaricato secondo la normativa vigente al momento della presentazione della pratica edilizia. Tutti i solai verranno isolati sia termicamente che acusticamente in ottemperanza alle vigenti leggi in materia di acustica e contenimento del consumo energetico.

TETTO

Il tetto sarà piano, in cemento armato, isolato all'estradosso. L'impermeabilizzazione e la finitura dello stesso sarà realizzata con doppia guaina da 4mm il cui lato esterno sarà ardesiato e di colore chiaro. L'accesso in copertura avverrà mediante botola e scala retrattile mentre gli spostamenti sul tetto verranno messi in sicurezza mediante linea vita e ganci.

IN GENERALE

L'edificio viene progettato e verrà eseguito in ottemperanza alle vigenti leggi in materia di contenimento del consumo energetico previste per il raggiungimento della Classe "A3". Tutte le specifiche caratteristiche elencate nel presente capitolato potranno subire variazioni in corso d'opera al solo scopo di migliorare l'operatività di cantiere e l'esecuzione dell'opera mantenendo l'obiettivo di Classe Energetica citato in precedenza.

MURI PERIMETRALI

Al fine di ottenere ottime prestazioni energetiche dell'edificio in progetto, le murature perimetrali di tamponamento saranno realizzate in termo laterizio porizzato tipo Poroton P800 F45 avente spessore di 20cm e posto in opera con giunti di malta orizzontali e verticali accuratamente riempiti. Per evitare la nascita di ponti termici e ridurre i dannosi effetti indotti nelle strutture e nei paramenti murari causati dalle rapide variazioni della temperatura esterna, evitando altresì fenomeni di condensa e migliorando il comfort abitativo, tutte le pareti esterne dell'edificio verranno avvolte da un rivestimento isolante a cappotto ottenuto mediante l'incollaggio e il fissaggio meccanico di pannelli in EPS 100 con spessore variabile da 8 cm fino a 16cm in funzione della specifica necessità .

L'interno dell'abitazione verrà rivestito con una controparete realizzata con struttura in acciaio da 5cm, lana di roccia tipo DP7 e doppia lastra di cartongesso (antimuffa laddove necessario).

Le murature di divisione tra le unità abitative verranno realizzate in termo laterizio porizzato tipo Poroton P800 F45 avente spessore di 20cm e posto in opera con giunti di malta orizzontali e verticali accuratamente riempiti. Per evitare la trasmissione del rumore attraverso la struttura.

L'interno dell'abitazione verrà rivestito con una controparete realizzata con struttura in alluminio da 5cm, lana di roccia tipo DP7 e doppia lastra di cartongesso (antimuffa laddove necessario).

Il lato verso il vano scala verrà intonaco e finito a gesso.

I solai dell'abitazione realizzati in opera saranno di tipo a piastra in cemento armato e verranno isolati termicamente dall'esterno mediante l'utilizzo di Pannelli in polistirene estruso riciclabile battentato su 4 lati tipo RAVATHERM™ XPS X 300 SL per uno spessore complessivo di 20cm.

DIVISORI Tra unità e vano scala

SOLAI verso l'esterno

MONOBLOCCHI

Tutte le finestre e le porte finestre dei locali di abitazione verranno montate su telai monoblocco realizzati a misura allo scopo di evitare la formazione di ponti termici tra serramento e muratura. Sono costituiti da spalle isolanti in polistirene estruso (XPS) e fibrocemento, cassonetto ad alta densità e celino coibentato.



FINESTRE

Tutte le finestre e le portefinestre saranno realizzate in PVC di colore bianco all'esterno e bianco all'interno. Con un sovrapprezzo sarà possibile scegliere colorazioni differenti per la sola parte interna. Le finestre fino alla larghezza di 160cm compresa saranno di tipo a battente a due ante (dotati di anta ribalta) mentre quelle di larghezza superiore saranno di tipo scorrevole alzante con soglia bassa. Il telaio sarà di tipo arrotondato e l'isolamento termico sarà garantito dalla profondità del profilo da 70mm. Per garantire ottime prestazioni termiche saranno muniti di un vetrocamera e vetri basso emissivi e dotati di una doppia guarnizione di tenuta.

LE MANIGLIE

Tutte le maniglie di finestre e portefinestre potranno essere in acciaio effetto cromo satinato oppure in PVC di colore bianco.

OSCURANTI

Tutte le finestre e le portefinestre saranno oscurate mediante avvolgibili in alluminio coibentato motorizzati e comandati da un interruttore a lato del serramento. Saranno di colore a scelta del progettista (indicativamente grigio intermedio) e manutenibili dall'esterno.

PORTE dei BOX

I box auto saranno chiusi mediante porte basculanti manuali dotate di serratura. La finitura esterna sarà di colore a scelta del progettista (indicativamente di color panna). Non sono previsti inserti speciali come finestre, oblò e porte pedonali.

PORTE delle cantine

Le porte delle cantine saranno metalliche e dotate di serratura. La finitura sarà a scelta del progettista.

PARETI INTERNE

Tutte le pareti di divisione interna saranno realizzate in cartongesso. La struttura delle pareti sarà realizzata con guide e montanti in acciaio dello spessore di 75mm o 100mm con due lastre di cartongesso fissate su ogni lato della parete. La lastra rivolta verso i locali destinati ai servizi igienici e nelle cucine sarà di colore verde in quanto impregnata con uno speciale procedimento per limitare l'assorbimento di umidità.

SOFFITTI

Tutti i soffitti saranno realizzati in opera con intonaci per finitura a gesso. Dove necessario potrà essere realizzata una controsoffittatura in cartongesso a lastra singola per permettere la distribuzione degli impianti.

METEORICHE

Le acque meteoriche verranno convogliate in una vasca di laminazione dimensionata secondo il recente regolamento sull'invarianza idraulica approvato dalla Regione Lombardia. La dimensione e lo schema dell'impianto sarà dimensionato e progettato secondo i regolamenti regionali e comunali. Da qui verranno poi pompate e disperse nel collettore fognario comunale.

ACQUE NERE

Tutti gli scarichi degli apparecchi sanitari saranno convogliati nella fognatura comunale, secondo il progetto approvato. Le colonne di scarico delle acque nere verranno posate incassate all'interno della muratura e saranno realizzate con tubazioni in PVC serie pesante ed insonorizzate per garantire un elevato confort acustico. Le stesse verranno prolungate fino al tetto dove termineranno in torrini di esalazione. I collettori della fognatura correranno sotto terra o e saranno previste ispezioni al piede di ogni colonna ed a tutti i cambiamenti di direzione. Prima dell'innesto nella fognatura comunale, al fine di evitare il ritorno di materiale ed odori sgradevoli, verrà realizzata una braga di ispezione con sifone di tipo "Firenze".

I Tuoi
IMPIANTI

IMPIANTO ELETTRICO
VIDEOCITOFONO
ALLARME
ANTENNA
AUTOMAZIONI
CLIMATIZZAZIONE
FONTI RINNOVABILI

CAPITOLO

02

CONTATORE

Il contatore elettrico sarà alloggiato in apposito vano chiuso con sportello metallico comune a tutte le unità e posizionato in una zona accessibile dall'esterno nei pressi del cancello carraio.

LINEA PRINCIPALE

Dal contatore l'alimentazione elettrica avverrà per mezzo di cavi 2X10 FG16 o comunque adeguati all'opera da realizzare.

QUADRO ELETTRICO

Quadro elettrico interno all'appartamento ad incasso muro da 36 moduli e comunque di dimensioni idonee al contenimento di tutti gli interruttori di protezione/sezionamento delle varie utenze composto da un interruttore generale e nove magnetotermici differenziali:

- Linea luce
- Linea prese
- Linea modulo idronico
- Linea ventilazione meccanica
- Linea pompa di calore
- Linea prese cucina
- Linea piastra induzione
- Linea luci esterne
- Linea antenna/videocitofono

Il quadro elettrico sarà Btcino Linea Space di colore bianco, con maniglia di apertura ergonomica integrata, finitura superficiale antisporcamento e una sporgenza contenuta dal muro di soli 20mm.



PLACCHE E FRUTTI

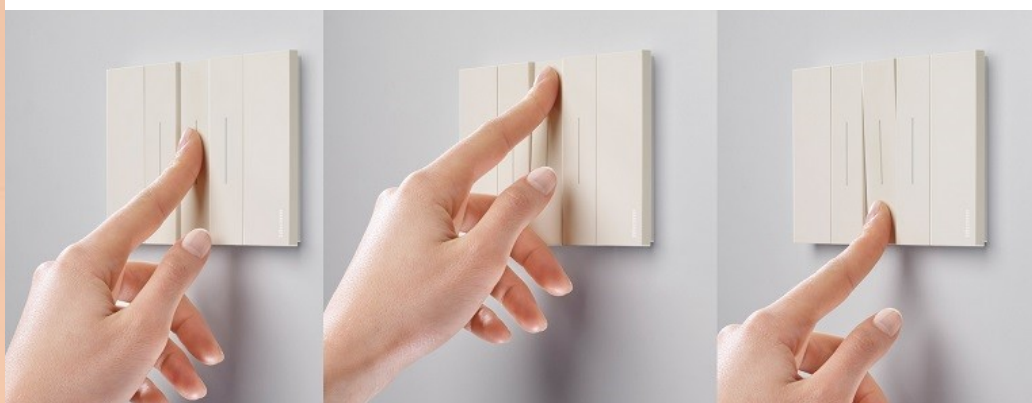
All'interno di ogni appartamento verranno installati frutti e placche della serie innovativa e di design **Btcino Living Now** nei colori nero o bianco a scelta. La forma unica della placca è stata studiata per assicurare la perfetta planarità degli elementi e per dare più spazio alle funzioni. L'interruttore diventa infatti fulltouch, trasformandosi in una vera interfaccia di comando, si può premere qualsiasi punto della superficie del tasto per accendere o spegnere le luci.

Le finiture delle placche sono realizzate con trattamenti di tipo artigianale, unite alla gamma di colorazioni, rendono Living Now adatta ad ogni stile della tua casa.

Sono disponibili tutte le colorazioni e le finiture diverse dal nero o dal bianco ma prevedono costi aggiuntivi da concordare.

Le colorazioni e le finiture disponibili sono visibili sul sito della Btcino, presso i rivenditori autorizzati e, per un limitato periodo di tempo anche presso i nostri uffici.

FULLTOUCH



COLORI



TERMOSTATI



TAPPARELLE



INGRESSO
Lato esterno

1 x Pulsante campanello esterno con portanome

INGRESSO
Lato interno

1 x Suoneria interna
1 x Lampada di emergenza Led a incasso
1 x punto luce di tipo deviato
1 x Presa Schuko Universale

CUCINA

4 x Presa Schuko Universale
4 x Presa Bipasso
1 x Punto alimentazione cappa
1 x Punto luce di tipo deviato
1 x Punto presa TV
1 x Termostato
1 x Comando tapparella per ogni finestra

SOGGIORNO

6 x Presa Bipasso
2 x Punto luce di tipo deviato
1 x Punto luce di tipo invertito
1 x Punto presa TV
1 x Punto presa TV SAT
1 x Punto Telefono RJ11 (solo tubo)
1 x Termostato
1 x Comando tapparella per ogni finestra

DISIMPEGNO

1 x Presa Schuko Universale
2 x Punto luce di tipo deviato
1 x Punto luce di tipo invertito
1 x Predisposizione Montacarichi

BAGNO 01

1 x Presa Schuko Universale
1 x Presa Bipasso
2 x Punto luce di tipo interrotto
1 x Tirante suoneria emergenza doccia
1 x Termostato
1 x Comando tapparella per ogni finestra

BAGNO 02

1 x Presa Schuko Universale
1 x Presa Bipasso
2 x Punto luce di tipo interrotto
1 x Tirante suoneria emergenza doccia
1 x Termostato
1 x Comando tapparella per ogni finestra

CAMERA
Matrimoniale

5 x Presa Bipasso
1 x Punto luce di tipo invertito
2 x Punto luce di tipo interrotto
1 x Punto presa TV
1 x Punto Telefono RJ11 (solo tubo)
1 x Termostato
1 x Comando tapparella per ogni finestra

CAMERA 01 Singola	<ul style="list-style-type: none"> 4 x Presa Bipasso 1 x Punto luce di tipo deviato 1 x Punto presa TV 1 x Punto Telefono RJ11 (solo tubo) 1 x Termostato 1 x Elettrificazione di ogni lucernaio
CAMERA 02 Singola	<ul style="list-style-type: none"> 4 x Presa Bipasso 1 x Punto luce di tipo deviato 1 x Punto presa TV 1 x Punto Telefono RJ11 (solo tubo) 1 x Termostato 1 x Comando tapparella per ogni finestra
PORTICO/TERRAZZO	<ul style="list-style-type: none"> 1 x Presa Schuko Universale Stagna IP55 1 x Punto luce interrotto che comanda 1 punto luce a soffitto compreso
BALCONE CUCINA	<ul style="list-style-type: none"> 1 x Presa Schuko Universale Stagna IP55 1 x Punto luce interrotto che comanda 1 punto luce a soffitto compreso
LOCALE TECNICO	<ul style="list-style-type: none"> 1 x Presa Bipasso 1 x Punto luce di tipo interrotto
CANTINA	<ul style="list-style-type: none"> 1 x Presa Schuko Universale 1 x Punto luce di tipo interrotto
BOX	<ul style="list-style-type: none"> 1 x Presa Schuko Universale 1 x Interruttore bipolare 1 x Punto luce di tipo interrato
VANO SCALA	<ul style="list-style-type: none"> 1 x Punto luce a soffitto per ogni piano con accensione al passaggio e temporizzata 1 x Punto luce a parete per ogni rampa di scala con accensione al passaggio e temporizzata 1 x Punto presa Schuko Universale per ogni piano 1 x Punto luce emergenza compreso di lampada per ogni piano e ogni rampa
INGRESSO Pedonale	<ul style="list-style-type: none"> Illuminazione a scelta del progettista
CORSELLO BOX	<ul style="list-style-type: none"> Illuminazione generale al passaggio a scelta del progettista 1 x Punto presa Schuko Universale
LOCALE RIFIUTI	<ul style="list-style-type: none"> 1 x Punto luce interrotto a soffitto 1 x Punto presa Schuko Universale
CORRIDOIO Cantine	<ul style="list-style-type: none"> 1 x Punto luce invertito a soffitto

VIDEOCITOFONO

- 1 x Tastiera esterna Btino Classe 100
- 1 x Videocitofono interno Btino Classe 100



ALLARME

L'impianto di allarme è previsto in sola predisposizione e, in particolare, verrà fornito quanto segue:

- un punto allarme per ogni finestra o portafinestra posto all'interno di ogni cassonetto contenente gli avvolgibili esterni
- un punto allarme per il portoncino di ingresso
- 5 punti per volumetrici interni
- 2 punti per sensori perimetrali
- 1 punto per sirena esterna
- 1 punto per sirena interna
- 1 punto per centrale interna con alimentazione
- 2 punti tastiera di inserimento (uno esterno e uno interno all'ingresso)

Per predisposizione si intende che verrà fornito per ogni punto indicato una tubazione corrugata vuota, completa, ove necessario, di scatole di derivazione e punti di accentrimento.

INGRESSO su strada Pedonale

- 1 x Tastierino esterno per videocitofono
- 1 x Cassetta postale da incasso
- 1 x Punto luce completo di corpo illuminante
- 1 x Cancelli pedonale in acciaio zincato e verniciato a polvere completo di elettroserratura
- 1 x Sportello per consegna pacchi in zona coperta

ANTENNA

L'impianto antenna sarà centralizzato e completo di antenna per la ricezione dei canali in digitale terrestre conforme allo standard di ultima generazione DVB-T2 e di parabola per la ricezione dei canali satellitari. Sarà completo di centralino e di prese come da elenco nelle pagine precedenti.

PORTE dei BOX

Le porte dei box saranno manuali e predisposte per l'elettrificazione.

L'impianto di riscaldamento sarà di tipo autonomo e collegato ad un impianto fotovoltaico personale. L'energia necessaria verrà prodotta da una centrale termica completamente elettrica con pompa di calore aria-acqua e installata in parte nel locale tecnico e in parte sul balcone della cucina. L'impianto sarà dotato di sistema wi-fi per il controllo in remoto tramite smartphone o altro dispositivo equivalente.



Per garantire una distribuzione uniforme della temperatura in ogni locale, il calore verrà trasmesso agli ambienti tramite un moderno sistema a bassa temperatura costituito da pannelli radianti a pavimento.



Nei bagni, il riscaldamento verrà integrato con la posa di radiatori "scaldasalviette" di tipo elettrico dotati di termostato autonomo. L'impianto sarà dotato di testine elettrotermiche montate su ogni circuito a pavimento e collegate ad un termostato per la regolazione della temperatura in ogni singolo locale.

ACQUA CALDA

L'impianto fornito per il riscaldamento sarà in grado di produrre anche l'acqua calda sanitaria. Quest'ultima verrà accumulata in un serbatoio da minimo 200l che potranno essere aumentati su richiesta. Tutti gli impianti saranno progettati e dimensionati a norma di legge da un professionista incaricato.

RAFFRESCAMENTO

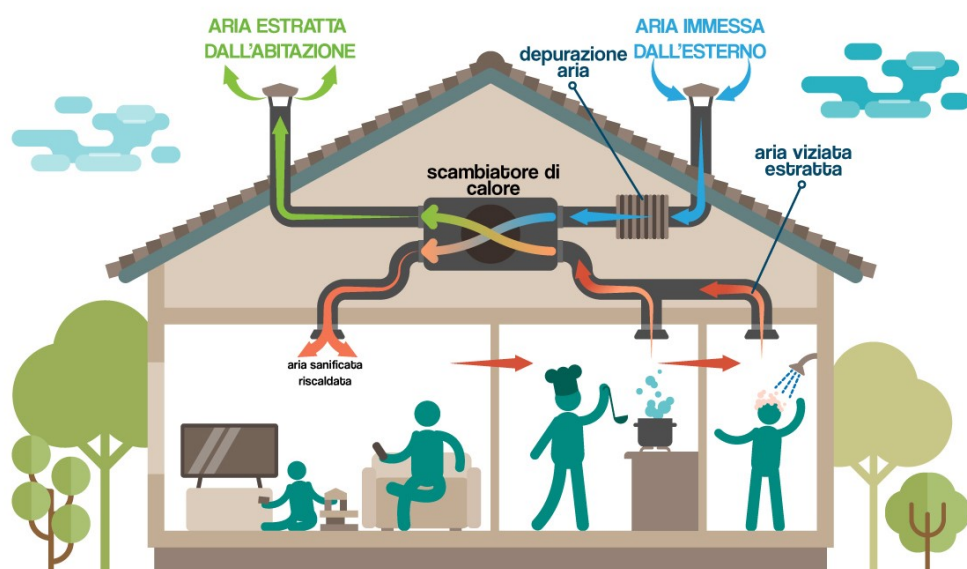
L'impianto fornito per il riscaldamento sarà anche in grado di raffrescare la casa durante i mesi più caldi. Gli stessi pannelli radianti a pavimento che durante l'inverno riscaldano gli ambienti avranno il compito di raffrescarli durante i mesi estivi generando una sensazione di fresco uniforme senza fastidiosi movimenti d'aria.

DEUMIDIFICAZIONE

A completamento dell'impianto di climatizzazione verrà installato un deumidificatore canalizzato che funzionerà durante i mesi estivi per migliorare il comfort abitativo ed evitare fenomeni di condensa. Questa macchina verrà installata in un controsoffitto posto sopra la zona di ingresso e la distribuzione avverrà nel controsoffitto del corridoio camere (altezza di questi spazi pari a 240cm). Per la manutenzione e la gestione di questo impianto verranno installate botole di dimensioni adeguate all'interno dei controsoffitti.

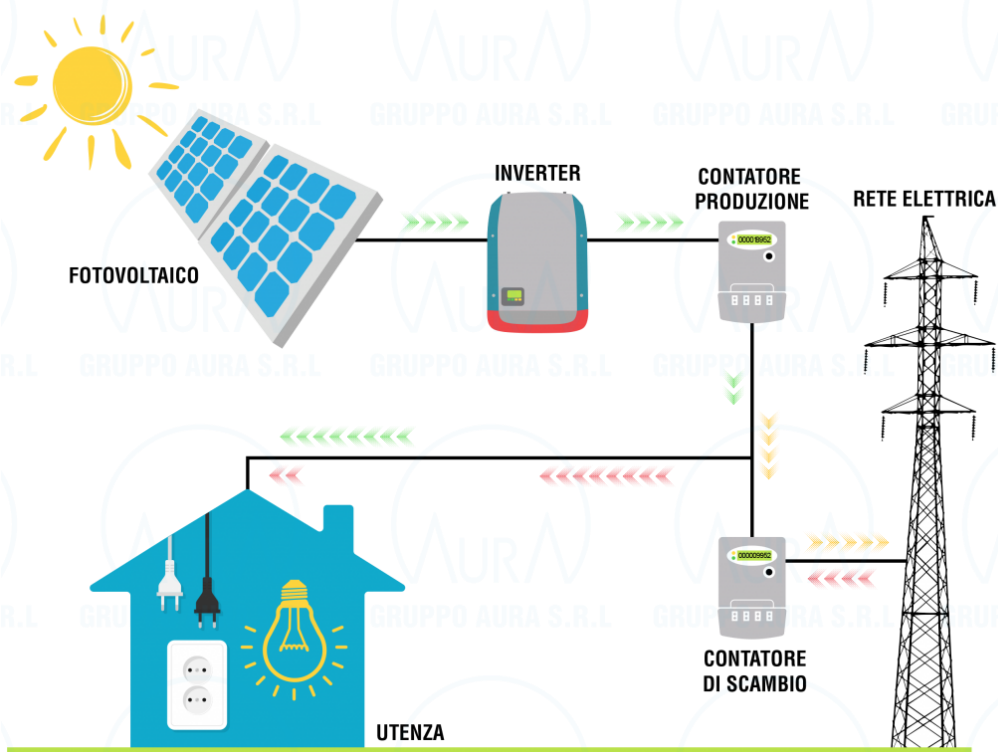
VENTILAZIONE

La macchina per la deumidificazione svolgerà anche la funzione di Ventilazione Meccanica Controllata per mantenere, durante tutto l'anno, aria pulita e fresca in tutti gli ambienti. L'aria viziata verrà espulsa verso l'esterno e l'aria fresca esterna verrà immessa negli ambienti in modo costante e silenzioso. Questo passaggio avverrà con la minima dispersione di calore.



FOTOVOLTAICO

Per la produzione di energia elettrica le unità verranno dotate di un impianto fotovoltaico da circa 2kWp e costituito da numero 5 pannelli da 400/410Wp ciascuno. La potenza di questo impianto potrà essere aumentata su richiesta.



BATTERIA

Non è prevista l'installazione di batterie di accumulo, ma ogni unità verrà predisposta affinché possa essere installata in un secondo momento o come variante direttamente durante la costruzione.

GAS METANO

Non è prevista alcuna predisposizione per la fornitura di gas metano alle singole unità immobiliari, le cucine dovranno pertanto essere dotate di piano ad induzione.

L'allacciamento alla rete comunale di fornitura dell'acqua potabile sarà di tipo condominiale e contabilizzato per ogni singola unità. Il contatore generale sarà posizionato in apposito pozzetto accessibile dall'esterno in prossimità dell'ingresso carraio, mentre i contatori autonomi saranno posizionati in apposito vano all'ingresso del fabbricato. Dalle colonne montanti dell'acqua si staccheranno le diramazioni per l'alimentazione dei rubinetti erogatori degli apparecchi igienici e delle cucine, nonché dell'impianto di climatizzazione. Verranno posti in opera dei rubinetti ad incasso con saracinesca posti in posizione accessibile nelle cucine e nei bagni nel numero di uno per ogni elemento e suddivisi per acqua calda e fredda.



Il Tuo
STILE

I PAVIMENTI
I RIVESTIMENTI
I SANITARI
LA RUBINETTERIA
LE PORTE
GLI ZOCCOLINI

CAPITOLO

03

I PAVIMENTI

Tutti i pavimenti interni alle abitazioni potranno essere selezionati tra quelli proposti nel capitolato o, in alternativa, come variante tra tutti quelli presenti sul mercato.

ZONA GIORNO

Pavimentazione in gres porcellanato di prima scelta commerciale dimensione cm 30x60 - 45x45 - 15x60 - 60x60 - 20x120.

ZONA NOTTE

Pavimentazione in gres porcellanato di prima scelta commerciale dimensione cm 30x60 - 45x45 - 15x60 - 60x60 - 20x120 o similari (effetti legno compresi). Non è consigliata, e per questo non è stata offerta, la posa del parquet in legno in quanto ridurrebbe sensibilmente l'efficienza energetica dell'impianto di riscaldamento e di raffrescamento.

BAGNI

Pavimentazione e rivestimenti in gres porcellanato di prima scelta commerciale dimensione cm 20x40 - 30x60 - 20x120 o similari. I rivestimenti dei bagni saranno realizzati fino ad una altezza di cm 200 su tutte le pareti.

CUCINE

Pavimentazione e rivestimenti in gres porcellanato di prima scelta commerciale dimensione cm 30x60 - 45x45 - 15x60 - 60x60 - 20x120 (effetti legno compresi). I rivestimenti delle cucine verranno realizzati solo sulle pareti attrezzate (per circa 7 metri lineari) per 80cm di altezza (da 80 a 160).

CANTINE e BOX

Pavimentazione in ceramica dimensioni cm 10x20 o 15x15 o 20x20.

TERRAZZI

Pavimentazione galleggiante in ceramica, spessore 2cm, di dimensioni e colore a scelta della D.L. Indicativamente dimensione 60x60 di colore grigio effetto pietra o cemento.

PORTICATO e marciapiedi privati

Pavimentazione in ceramica di dimensioni e colore a scelta del progettista. Indicativamente formato 30x60 grigio effetto pietra o cemento.

VANO SCALA

La scala interna e gli spazi di distribuzione orizzontale del corpo scala saranno rivestiti in serizzo lucidato.

CORSELLO BOX

Il corsello box sarà in cemento liscio mentre la rampa sarà in cemento con finitura a lisca di pesce

INGR. PEDONALE

La pavimentazione dell'ingresso pedonale sarà realizzata in porfido a spacco.

ESEMPI
di pavimentazioni

ASPEN di MGM Ceramiche formato 20x120



MYWOOD di SINTESI Ceramiche formato 20x80



Entrambe le serie sono disponibili in diverse colorazioni.

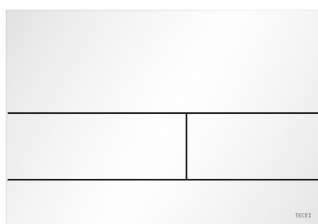
VASO e BIDET

Il vaso e il bidet saranno di tipo sospeso della ditta Ceramica Cielo modello Enjoy di colore bianco lucido. Lo stesso modello è disponibile in variante in svariate colorazioni.



PLACCA SCARICO

La cassetta di scarico del vaso sarà murata e idonea per l'installazione di vaso sospeso all'interno di pareti in cartongesso. La placca di comando esterna sarà della ditta Tece modello Tecesquare di colore bianco lucido. Sono disponibili varianti in altri colori.



PIATTO DOCCIA

I piatti doccia saranno in resina della ditta Ideal Standard modello Ultra Flat S di misura 80x100 per un bagno e 80x80 per l'altro bagno. Saranno disponibili 4 diverse colorazioni come da catalogo Ideal Standard.



LAVABO BAGNO

In tutti bagni è prevista l'installazione di una lavabo della ditta Ideal Standard modello Tesi. Si tratta di un modello molto semplice in quanto siamo consapevoli che verrà sostituito con un mobile d'arredo. La posizione e gli attacchi verranno realizzati in funzione del mobile che verrà installato.

RUBINETTERIA

Con il lavabo dei bagni verrà fornito un miscelatore della ditta Paffoni modello Joker nella versione da appoggio di altezza complessiva 200mm di colore cromo.



Su ogni bidet verrà installato un miscelatore della ditta Paffoni modello Joker nella versione da bidet di colore cromo.

Nelle docce verranno installati due miscelatori da incasso ditta Paffoni modello Joker: uno per comandare il doccia superiore e uno per comandare la doccia a parete. Il doccia sarà della ditta Paffoni modello Bahames tondo in metallo diametro 230mm montato su un braccio metallico sporgente dalla parete. La doccia sarà della ditta Paffoni modello Master in metallo completa di supporto a parete e flessibile in PVC di colore argento.

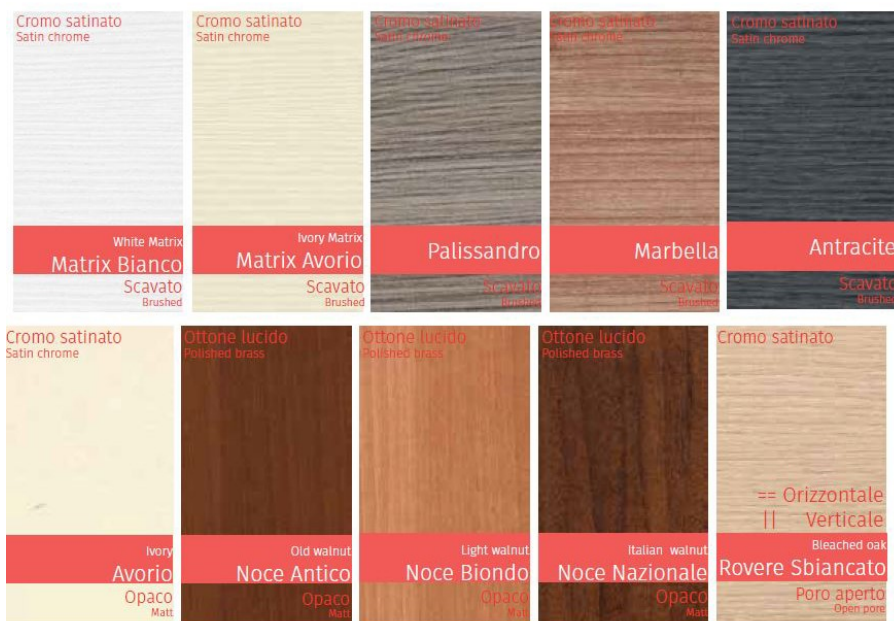


PORTE INTERNE

Tutte le porte interne saranno a battente della ditta Villare modello Pandora con ferramenta cromo satinato. Le ante da 44 mm con battuta e telaio perimetrale in abete ed interno in nido d'ape. Le finiture sono in melaminico antigraffio lisce e poro aperto. Serratura magnetica con foro chiave. Cerniere Anuba.



Oltre al bianco saranno disponibili le seguenti finiture. In ogni caso, in corso d'opera, sarà possibile scegliere varianti sia in termini di modelli che di dimensioni.



PORTE Autorimessa

Le porte che dall'autorimessa conducono agli altri locali saranno di tipo Tagliafuoco REI 120 della ditta Dierre dotate di maniglia su entrambi i lati. La porta sarà di colore a scelta del progettista e dotata di maniglione antipanico laddove necessario.



PORTE BLINDATE

Le porte blindate di accesso alle unità saranno Classe 3 con doppio defender. Rivestimento interno di colore bianco e all'esterno di colore RAL 7016. Maniglieria cromo satinata sia interna che esterna.

