

# CONDOMINIO BINDA

IN VENDITA  
APPARTAMENTI CLASSE A2

DOMODOSSOLA  
VIA BINDA, 26

*Vivere bene,  
in pieno Centro*

 immobiliare  
MANCINI

info@immobiliaremancini.net  
tel +39 338 4400484



# CONDOMINIO BINDA

IN VENDITA  
APPARTAMENTI CLASSE A2

DOMODOSSOLA  
VIA BINDA, 26

immobiliare



MANCINI

Via Francioli, 14  
28845 Domodossola VB  
tel +39 338 4400484  
info@immobiliaremancini.net

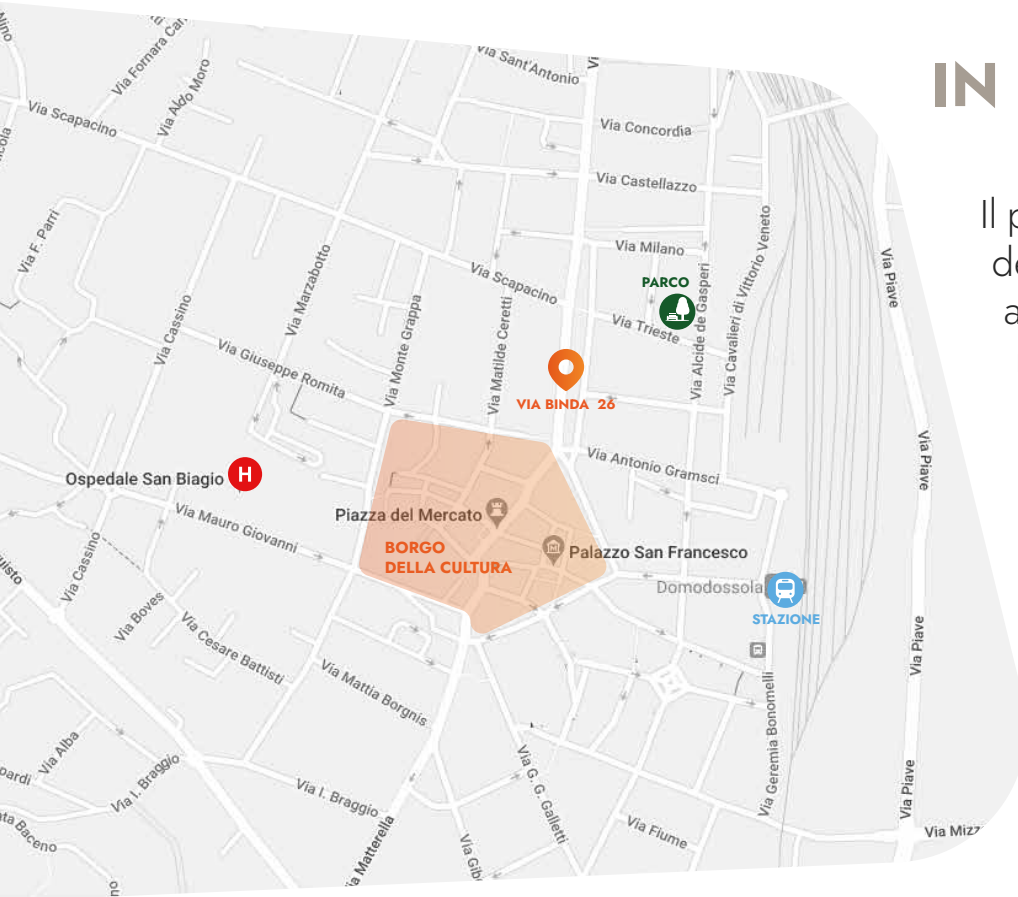
[www.immobiliaremancini.net](http://www.immobiliaremancini.net)

# POSIZIONE

## IN PIENO CENTRO

Il palazzo si trova in via Binda, una delle vie principali della città, attualmente in corso di completo rinnovo (ampliamento dei marciapiedi e rifacimento della pavimentazione).

Si tratta di una via tranquilla ma allo stesso tempo vivace e vibrante, con molti negozi, bar e ristoranti e a pochi minuti di cammino dalla zona pedonale della città.



Tutti i principali servizi sono vicini e facilmente raggiungibili: la stazione ferroviaria e degli autobus, le scuole cittadine, il palazzo comunale ma anche i negozi di ogni genere e il supermercato.

Il parcheggio non è un problema: a pochi metri dall'edificio si trova un ampio parcheggio comunale e a breve dovrebbe esser realizzato un nuovo parcheggio nell'area ex-macello di via De Gasperi.



# CARATTERISTICHE DELL'EDIFICIO

Gli appartamenti si trovano all'interno di un edificio storico domese, del quale sono state conservate soltanto le belle facciate esterne per il loro pregio estetico e il valore storico.



La ristrutturazione dell'edificio è stata realizzata con uno sguardo attento al tema dell'efficiamento energetico: isolamento sulle pareti esterne (il cosiddetto "cappotto termico") e installazione di nuovi serramenti a triplovetro.



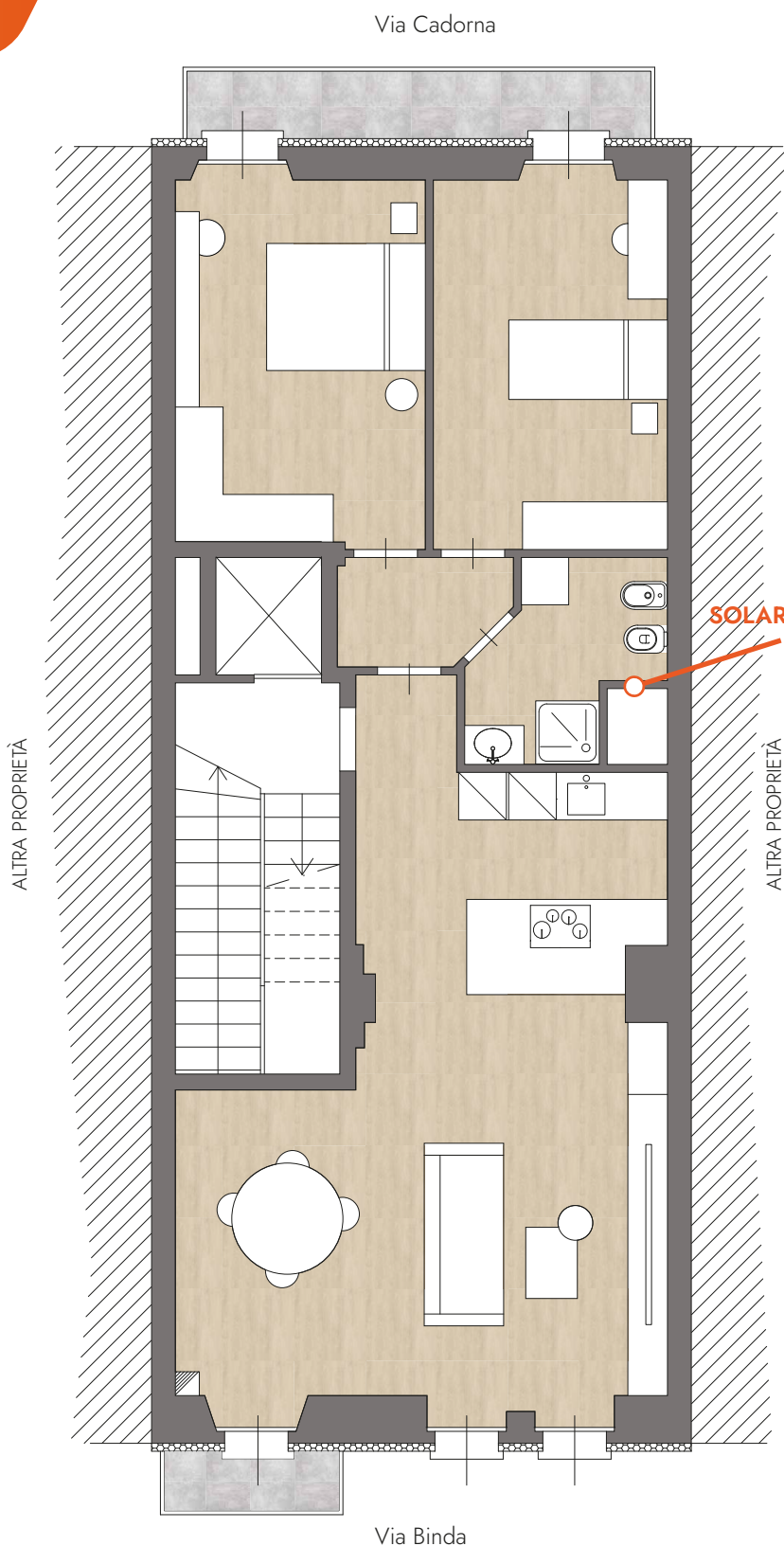
L'impianto di riscaldamento è centralizzato, con caldaia "Viessmann" e sistema di contabilizzazione, per la corretta ripartizione e attribuzione dei consumi a ciascun appartamento.

L'edificio è provvisto di ascensore.



L'edificio gode di una doppia esposizione Est-Ovest con balconi e portefinestre su entrambi i lati, che garantiscono una grande luminosità.

# 1° PIANO



Appartamento unico al piano, che gode di una doppia esposizione Est-Ovest. Una sola rampa di scale lo separa dalla centralissima via Binda.

L'ingresso dell'appartamento è direttamente affacciato sulla ampia e luminosa zona giorno con angolo cottura, zona pranzo e soggiorno.

Un disimpegno conduce alla zona notte, caratterizzata dalla presenza di due camere da letto, di cui una matrimoniale, e di un confortevole bagno. In questo ambiente la luce è assicurata dalla presenza del tubo solare, che permette di avere il locale illuminato con la luce naturale pur in assenza di una vera e propria finestra.

Gli affacci su via Binda sono caratterizzati dalla presenza di un raccolto balconcino e due portefinestre. Quelli su via Cadorna sono invece caratterizzati dal balcone a tutta lunghezza.

## CARATTERISTICHE

- Ampia e luminosa zona giorno
- 1 Camera da letto matrimoniale
- 1 Camera da letto singola
- 1 Bagno
- Doppia esposizione
- 2 Balconi
- Ascensore

**SOLAR TUBE**



## 2° PIANO

Appartamento unico al piano che gode, come l'intero stabile, di una doppia esposizione Est-Ovest.

Attraverso le scale, oppure con il comodo ascensore, si accede a questo appartamento.

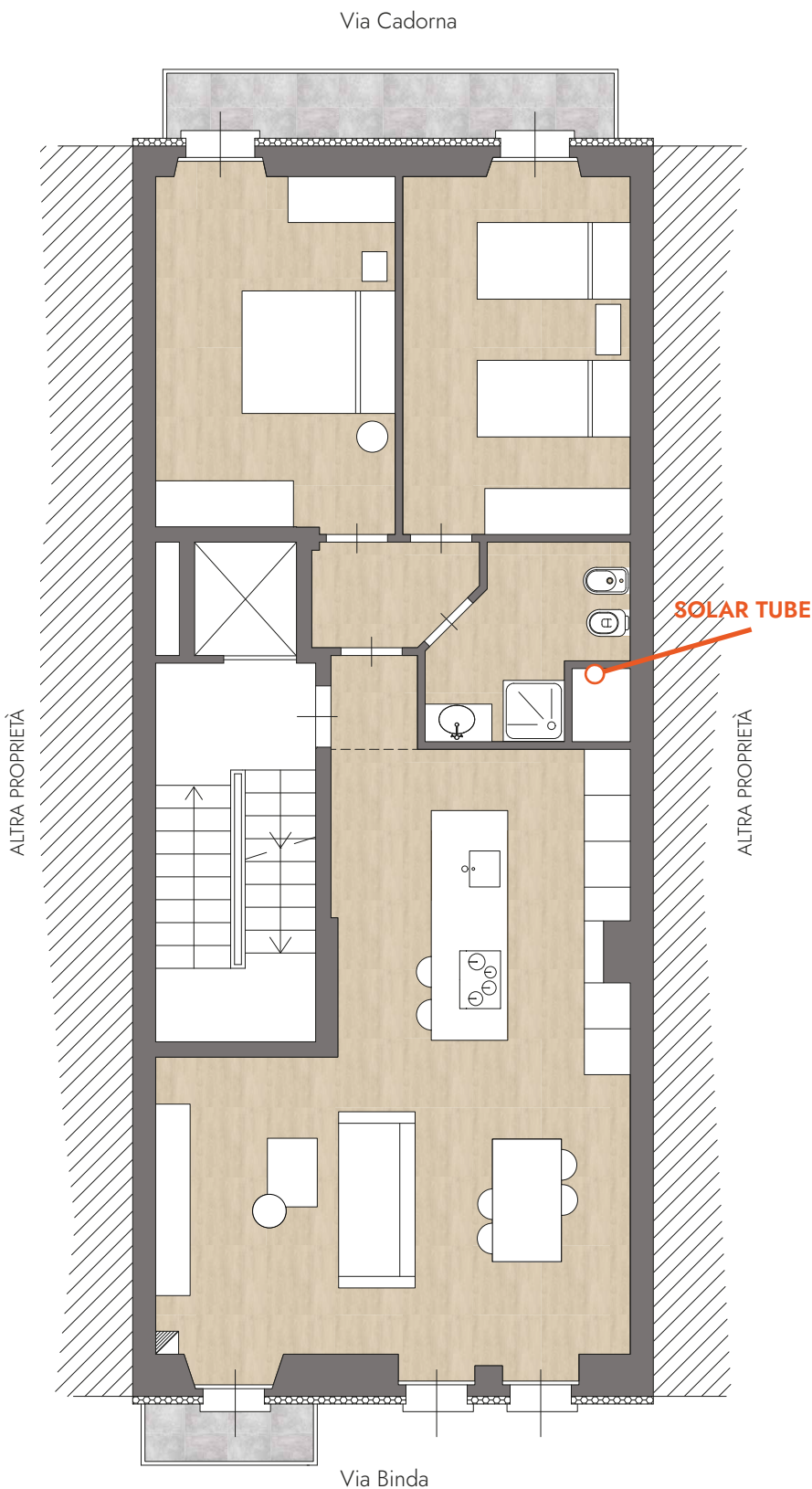
L'ingresso si apre sulla luminosa zona giorno, caratterizzata da un'ampia zona cottura con una bella isola dove poter gustare la colazione o l'aperitivo, l'area pranzo e la zona soggiorno, con il divano.

Attraverso il disimpegno si accede alla zona notte, composta da due camere da letto, di cui una matrimoniale e dall'ampio bagno, nel quale la luce è assicurata dalla presenza del tubo solare, che permette di avere il locale illuminato con la luce naturale pur in assenza di una vera e propria finestra.

Gli affacci su via Binda sono caratterizzati dalla presenza di un raccolto balconcino e due portefinestre. Quelli su via Cadorna sono invece caratterizzati dal balcone a tutta lunghezza.

### CARATTERISTICHE

- Ampia e luminosa zona giorno
- 1 Camera da letto matrimoniale
- 1 Camera da letto singola
- 1 Bagno
- Doppia esposizione
- 2 Balconi
- Ascensore



## 3° PIANO

Appartamento unico al piano, che gode, come l'intero stabile, di una doppia esposizione Est-Ovest.

È possibile accedere comodamente a questo appartamento con l'ascensore, oppure tramite le scale, se si è più sportivi.

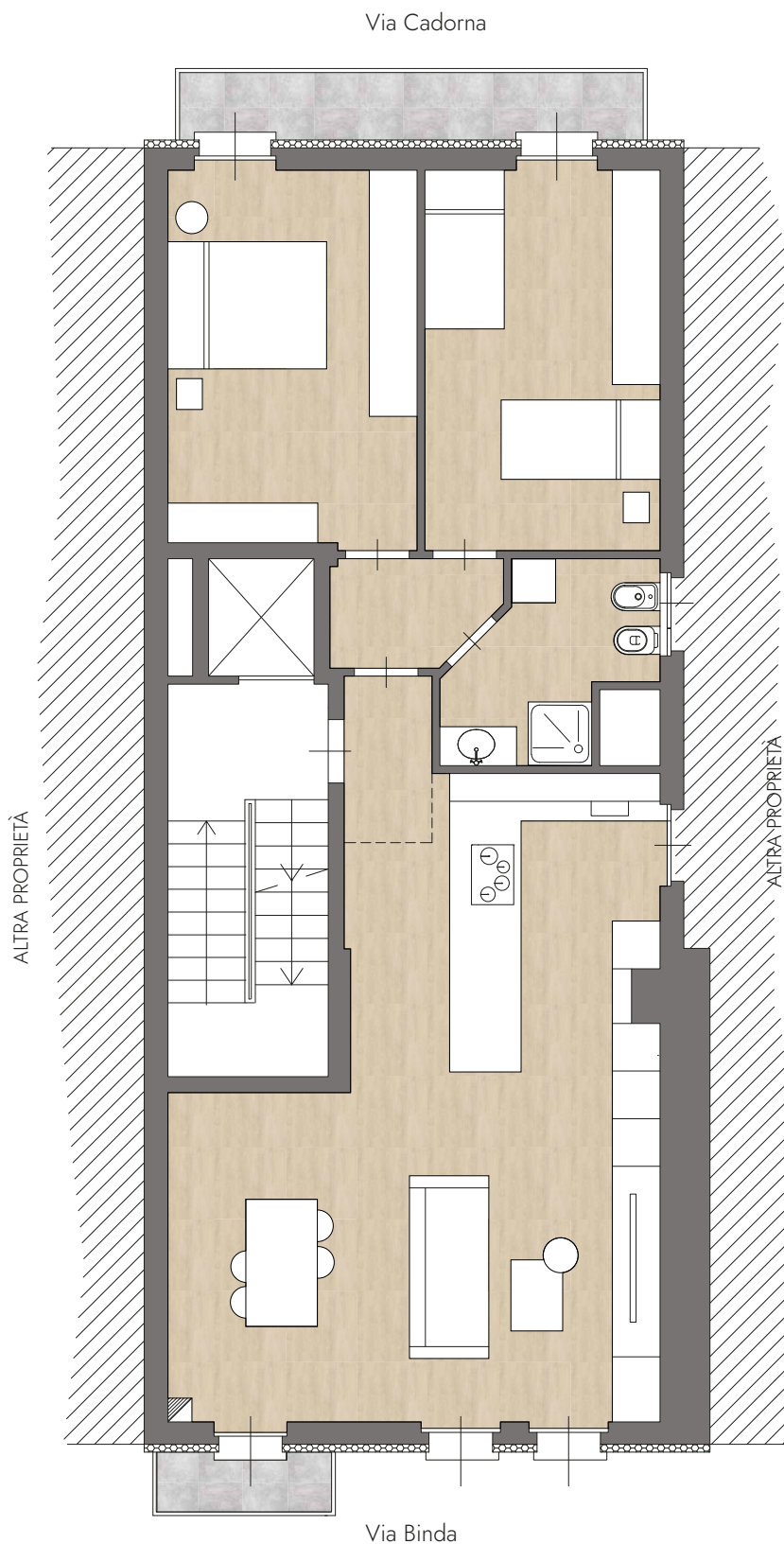
Si viene accolti nella luminosissima zona giorno. Dalle portefinestre e dal balcone la vista su via Binda e sulle montagne è davvero accattivante.

La zona giorno è ben suddivisa, con un'ampia zona cottura, la zona pranzo e quella soggiorno.

La zona notte è composta da due camere da letto, di cui una matrimoniale, e da un ampio bagno finestrato. L'affaccio su via Cadorna è caratterizzato dal balcone a tutta lunghezza.

### CARATTERISTICHE

- Ampia e luminosa zona giorno
- 1 Camera da letto matrimoniale
- 1 Camera da letto singola
- 1 Bagno
- Doppia esposizione
- 2 Balconi
- Ascensore



immobiliare



MANCINI

Via Francioli, 14

28845 Domodossola VB

tel +39 338 4400484

info@immobiliaremancini.net

[www.immobiliaremancini.net](http://www.immobiliaremancini.net)