



Puerta
35

Via Asiago, 35 - Milano

Oltrepassa la soglia del tuo nuovo *abitare*.



Il progetto

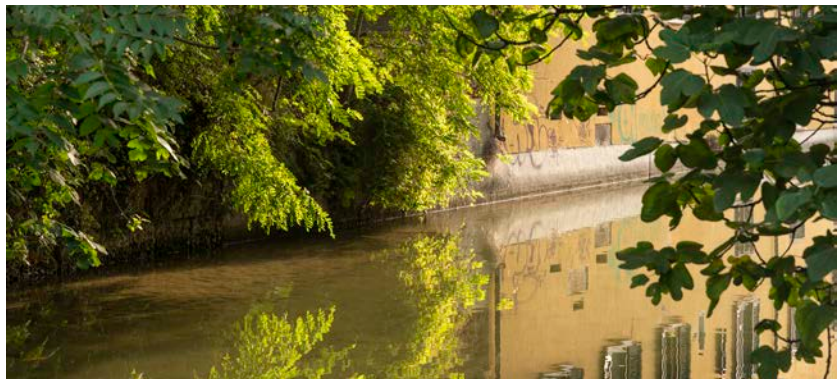
Puerta 35 è una nuova costruzione in zona Nolo, un complesso abitativo moderno e di design in un quartiere in fermento dal punto di vista culturale. Un perfetto connubio tra spazi green, finiture pregiate, ed eleganti spazi comuni. Tutto l'insieme ti permette di sentirti a Casa creando un'atmosfera rilassata in cui è facile sentirsi in pace con la natura anche in pieno centro città. Ogni appartamento è caratterizzato da ampie terrazze con vista sul verde dei giardini condominiali.

Il quartiere

La Martesana, o Naviglio Piccolo, è conosciuta per i suoi scorci, le occasioni di ritrovo, gli spazi verdi e la ciclabile che la costeggia. Questa location, unica alle porte di Milano, permette di unire vicinanza al centro, tranquillità e spazi outdoor.

L'abbondanza di verde pubblico è garantita dalla presenza del Naviglio e dai parchi della zona, oltre al gran numero di terrazze private. Numerose sono le occasioni di ritrovo e socialità grazie ai numerosi locali di tendenza, che diventano una cornice dinamica ed elegante per le uscite serali.







Sarà un invito a prendersi un momento, fermare il tempo, e trovare un equilibrio tra la propria parte razionale e quella naturale.

AARON NACHTAILER

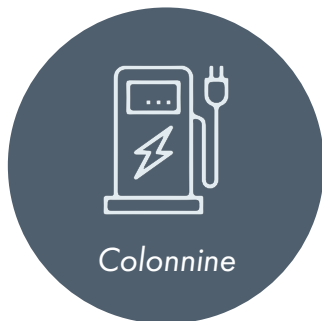
L'arte nella quotidianità

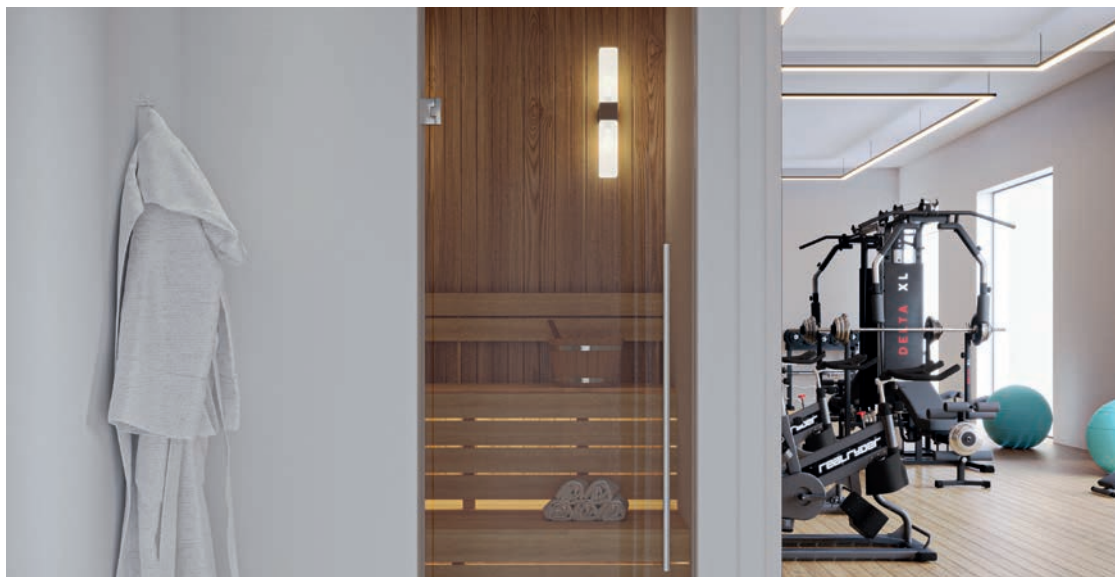
Per noi vivere e abitare in un luogo bello significa affrontare con estrema positività la quotidianità. Per questo motivo nel giardino condominiale di Puerta35 sarà collocata un'opera d'arte interattiva, che inviti la comunità a partecipare e condividere gli spazi comuni. Si tratterà di un'altalena con seduta doppia sormontata da un albero realizzata dall'artista argentino Aaron Nachtaier.

Gli spazi comuni

La comunità della zona è molto unita grazie a eventi di quartiere organizzati nelle aree verdi, recentemente espanse e riqualificate. Questi valori si traducono nello sviluppo di spazi comuni curati in ogni dettaglio. Puerta35 metterà a disposizione dei proprietari un grande giardino condominiale e i seguenti servizi:

- Spazio bici
- Palestra
- Amazon locker
- Sauna
- Lavanderia
- Colonnine di ricarica per auto elettriche









Le soluzioni abitative

La consegna degli appartamenti è prevista per l'estate 2024.

Gli appartamenti sono totalmente personalizzabili con finiture scelte dall'acquirente dal capitolato. Gli impianti sono stati progettati per il massimo comfort e per il risparmio energetico in classe A4 con riscaldamento radiante a pavimento, termoregolazione autonoma e raffrescamento secondo i più moderni sistemi tecnologici.





Bilocale con terrazzo

Si tratta di un'ottima soluzione per chi desidera fare un investimento, ideale per single o giovani coppie. I bilocali sono tutti composti da un'ampia zona giorno con cucina a vista e un disimpegno notte che porta alla camera e al bagno. Inoltre è presente un grazioso terrazzo dove poter godere dell'esterno.



76 mq



Terrazzo: 21 mq



1 camera



1 bagno



Trilocale con terrazzo



104 mq



Terrazzo: 15 mq



2 camere



2 bagni

I trilocali sono la soluzione perfetta per una famiglia o per chi desidera una camera in più. Presentano tutti un ampio soggiorno con cucina a vista e terrazzo con affaccio sul giardino condominiale, un disimpegno notte, la camera da letto matrimoniale con un secondo terrazzo, la cameretta e due bagni finestrati.







Trilocale con giardino

Il trilocale si troverà al piano terra e godrà di un bellissimo giardino privato per le pause dedicate al proprio benessere, adatto anche per ricevere ospiti. Presentano tutti un ampio soggiorno con cucina a vista e affaccio sul giardino, un disimpegno, la camera da letto matrimoniale, la cameretta e due bagni finestrati.



110 mq



Giardino: 70 mq



2 camere



2 bagni



133 mq



Terrazzi: 25 mq



3 camere



2 bagni

Quadrilocale con terrazzi

In tutti i piani c'è la possibilità di ottenere un quadrilocale con doppia esposizione interna/esterna grazie ai due terrazzi. L'appartamento avrà un grande open-space con soggiorno, cucina a vista e zona pranzo, un disimpegno con zona lavanderia, due camere da letto matrimoniali, una cameretta e due bagni.







Attico con terrazzo

Soluzione con ampie metrature dotata di tutti i comfort. L'attico è l'opzione luxury per eccellenza grazie alla presenza di un ampio terrazzo con vista panoramica sulla città, oltre l'ampia zona giorno con cucina a vista e zona pranzo, il disimpegno con zona lavanderia, la camera da letto matrimoniale con bagno en-suite, la cameretta e il secondo bagno.



142 mq



Terrazzo: 49 mq



2 camere



2 bagni



Villa con giardino e piscina



220 mq



Giardino: 197 mq
Terrazzo: 67 mq



2 camere



2 bagni

Soluzione adatta a chi non vuole rinunciare alla propria privacy pur abitando in un complesso residenziale. La villa è totalmente indipendente ma gode dei servizi comuni riservati ai condomini. Possiede un ampio giardino privato con piscina per le pause dedicate al proprio benessere, un'ampia zona giorno, due camere, due bagni e un solarium in copertura.



Puerta 35

Oltrepassa per primo la soglia della tua nuova Casa...
puerta35.it



SantaTecla
Immobiliare

02 349 42042
info@santateclaimmobiliare.com
santateclaimmobiliare.com



Immobiliare
Classe *A*

051 270 454
info@immobiliareclassea.com
immobiliareclassea.com



389 882 6502
brickmiupimmobiliare@gmail.com
brickmiupimmobiliare.com



Puerta
35

Via Asiago, 35 - Milano
puerta35.it