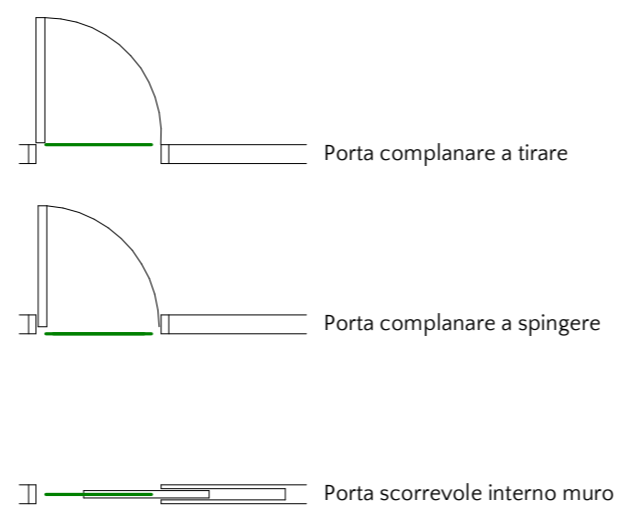


Legenda	Descrizione Prodotto	Posa	Colore Fuga	Area netta	Modifica Extra Capitolato
	758044 Florim Casamood STUDIOS Sand Matte 40x80cm sp.10mm	Dritta e fugata	133	3.48 m <sup>2</sup>	Nessuna
	758044 Florim Casamood STUDIOS Sand Matte 40x80cm sp.10mm	Dritta e fugata	133	3.62 m <sup>2</sup>	Nessuna
	8725006 Tarkett PROFESSIONAL 162 Rovere Nature Spazzolato 16,2x124,5cm sp.10mm	Sfalsata a correre		65.02 m <sup>2</sup>	Nessuna

Posizione	Prodotto	Produttore	Modello	Telaio	Finitura	Dimensioni	Modifica Extra Capitolato
03	Porta un'anta scorrevole dx/sx interno muro con coprifili	Ferrero Legno	Nova	Evoluto	Laccato opaco Bianco optical	L80xH210 cm	Nessuna
04	Porta un'anta battente con coprifili complanare a tirare sx	Ferrero Legno	Nova	Evoluto	Laccato opaco Bianco optical	L80xH210 cm	Nessuna
05	Porta un'anta scorrevole dx/sx interno muro con coprifili	Ferrero Legno	Nova	Evoluto	Laccato opaco Bianco optical	L80xH210 cm	Nessuna
06	Porta un'anta battente con coprifili complanare a tirare dx	Ferrero Legno	Nova	Evoluto	Laccato opaco Bianco optical	L80xH210 cm	Nessuna
07	Porta un'anta scorrevole dx/sx interno muro con coprifili	Ferrero Legno	Nova	Evoluto	Laccato opaco Bianco optical	L75xH210 cm	Nessuna
08	Porta un'anta scorrevole dx/sx interno muro con coprifili	Ferrero Legno	Nova	Evoluto	Laccato opaco Bianco optical	L75xH210 cm	Nessuna

LEGENDA PORTE



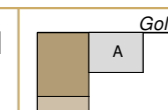
↖ Simbolo direzione di posa pavimenti

Per ulteriori dettagli fare riferimento all'elaborato grafico delle Linee guida

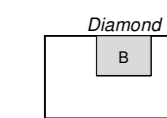
Formato tavola: A2 H420xL594 cm (orizzontale)

TRILOCALE COMFORT 2 T  
09A1-07 Pavimenti  
Rev.01 03/12/2021  
Finiture

Codice Appartamento: 09A1



Gold Piano 9°

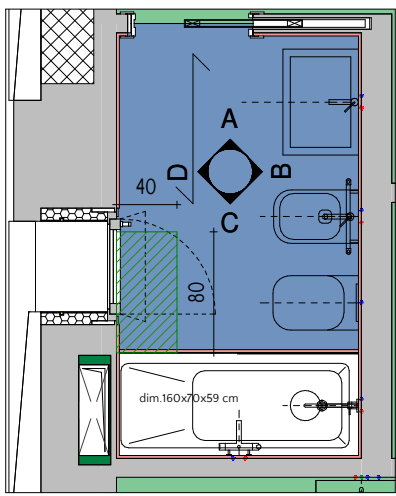


Platinum

C

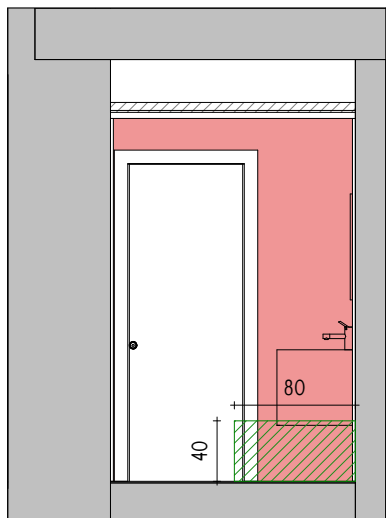
Tutte le misure presenti in questa planimetria e le informazioni desumibili sono fornite in buona fede. Gli arredi sono posizionati a titolo ipotetico e non forniti a capitolato. Tutti gli impianti indicati saranno soggetti a valutazione e verifica da parte della direzione lavori e potrebbero subire variazioni.

0 50 100 150 cm

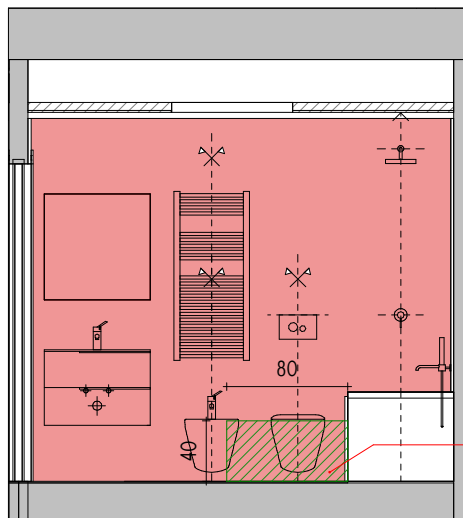


09A1 - Dettaglio bagno 5 - Finiture

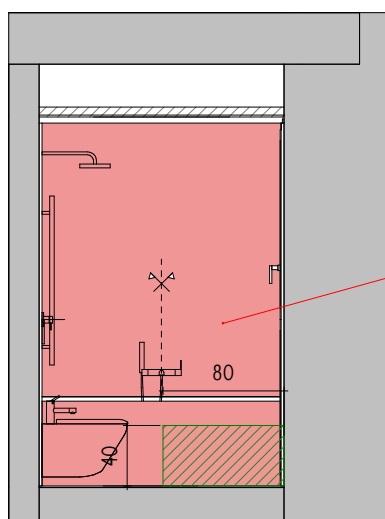
Prodotto	Produttore	Modello	Serie	Finitura	Codice	Accessori	Modifica Extra Capitolato
Mobile bagno	IdeaGroup	Mobile bagno con lavabo integrato	Form	Laccato opaco Colore 1E Tortora	TR109A1B05	-	Nessuna
Placca di comando scarico wc	Ideal Standard	Oleas M2	Oleas	Colore AC Bianco	R0121AC		Nessuna
Scaldasalviette elettrico con termostato	Intesa	TM	Tower elettrico	Colore Bianco	021389		Nessuna



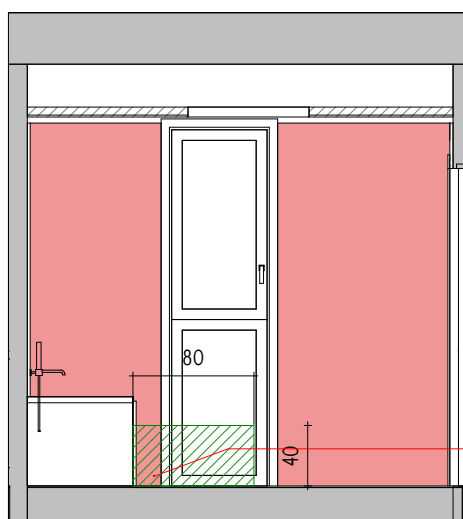
09A1 - Bagno 5 - Prospetto A - Finiture



09A1 - Bagno 5 - Prospetto B - Finiture



09A1 - Bagno 5 - Prospetto C - Finiture



09A1 - Bagno 5 - Prospetto D - Finiture

Legenda	Rivestimento	Descrizione Prodotto	Posa	Codice Fuga	Area netta	Modifica Extra Capitolato
	A	758043 Florim Casamood STUDIOS Chalk Matte 40x80cm sp.10mm	H240cm orizzontale e fugata	103	2.10 m <sup>2</sup>	Nessuna
	B	758043 Florim Casamood STUDIOS Chalk Matte 40x80cm sp.10mm	H240cm orizzontale e fugata	103	6.31 m <sup>2</sup>	Nessuna
	C	758043 Florim Casamood STUDIOS Chalk Matte 40x80cm sp.10mm	da H vasca a H240cm orizzontale e fugata	103	2.90 m <sup>2</sup>	Nessuna
	D	758043 Florim Casamood STUDIOS Chalk Matte 40x80cm sp.10mm	H240cm orizzontale e fugata	103	4.45 m <sup>2</sup>	Nessuna
	Rivestimento vasca	758043 Florim Casamood STUDIOS Chalk Matte 40x80cm sp.10mm	H vasca orizzontale e fugata	103	0.88 m <sup>2</sup>	Nessuna

16.63 m<sup>2</sup>

**Per ulteriori dettagli fare riferimento all'elaborato grafico delle Linee guida**

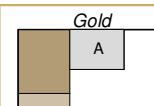
**Tutte le imbotti dei serramenti e delle nicchie sono rivestite.**

*N.B.: Per la legenda del pavimento fare riferimento alla tavola "07 - Pavimenti"*

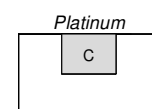
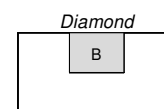
Formato tavola: A3 H420xL297 cm (verticale)

TRILOCALE COMFORT 2 T  
09A1-08-01 Rivestimenti bagno 5  
Rev.01 03/12/2021  
Finiture

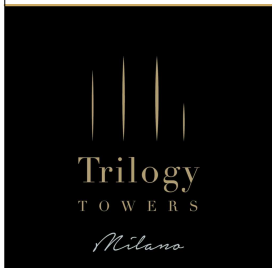
Codice Appartamento: 09A1

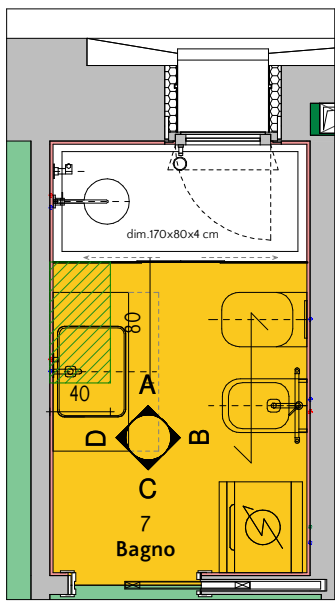


Gold Piano 9°



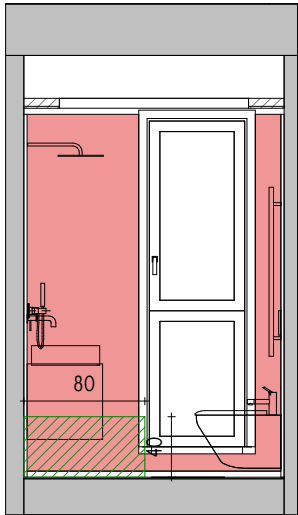
Tutte le misure presenti in questa planimetria e le informazioni desumibili sono fornite in buona fede. Gli arredi sono posizionati a titolo ipotetico e non forniti a capitolato. Tutti gli impianti indicati saranno soggetti a valutazione e verifica da parte della direzione lavori e potrebbero subire variazioni.



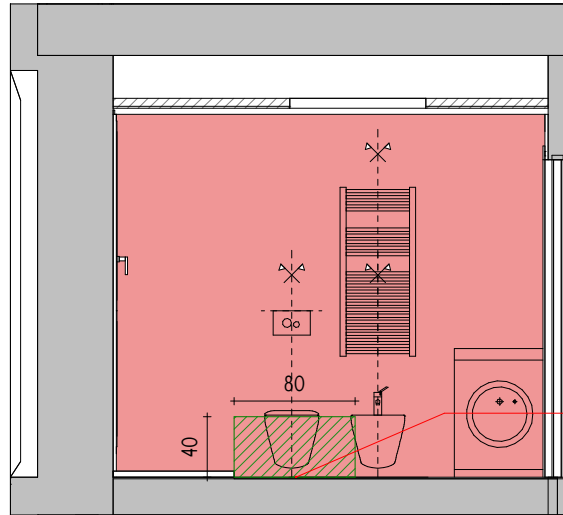


Prodotto	Produttore	Modello	Serie	Finitura	Codice	Accessori	Modifica Extra Capitolato
Mobile bagno	IdeaGroup	Mobile bagno con lavabo d'appoggio	Form	Laccato opaco Colore 1E Tortora	TRIO9A1B07	-	Nessuna
Placca di comando scarico wc	Ideal Standard	Oleas M2	Oleas	Colore AC Bianco	R0121AC		Nessuna
Scaldasalviette elettrico con termostato	Intesa	TM	Tower elettrico	Colore Bianco	O21389		Nessuna

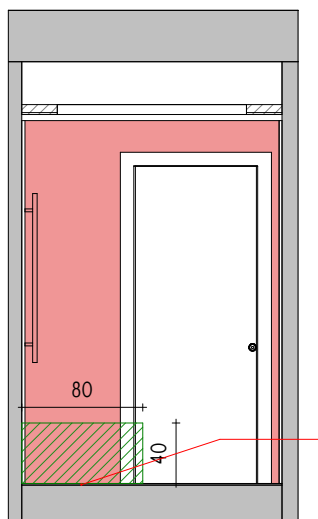
09A1 - Dettaglio bagno 7 - Finiture



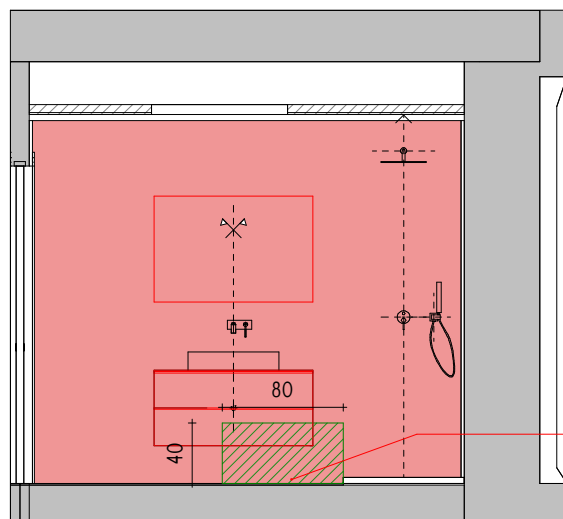
09A1 - Bagno 7 - Prospetto A - Finiture



09A1 - Bagno 7 - Prospetto B - Finiture



09A1 - Bagno 7 - Prospetto C - Finiture



09A1 - Bagno 7 - Prospetto D - Finiture

Legenda	Rivestimento	Descrizione Prodotto	Posa	Codice Fuga	Area netta	Modifica Extra Capitolato
	A	758043 Florim Casamood STUDIOS Chalk Matte 40x80cm sp.10mm	H240cm orizzontale e fugata	103	2.35 m <sup>2</sup>	Nessuna
	B	758043 Florim Casamood STUDIOS Chalk Matte 40x80cm sp.10mm	H240cm orizzontale e fugata	103	6.85 m <sup>2</sup>	Nessuna
	C	758043 Florim Casamood STUDIOS Chalk Matte 40x80cm sp.10mm	H240cm orizzontale e fugata	103	2.23 m <sup>2</sup>	Nessuna
	D	758043 Florim Casamood STUDIOS Chalk Matte 40x80cm sp.10mm	H240cm orizzontale e fugata	103	6.85 m <sup>2</sup>	Nessuna

18.29 m<sup>2</sup>

**Per ulteriori dettagli fare riferimento all'elaborato grafico delle Linee guida**

**Tutte le imbotti dei serramenti e delle nicchie sono rivestite.**

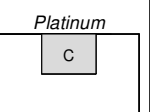
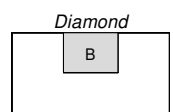
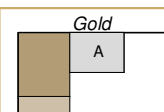
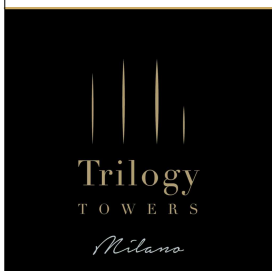
*N.B.: Per la legenda del pavimento fare riferimento alla tavola "07 - Pavimenti"*

Formato tavola: A3 H420xL297 cm (verticale)

TRILOCALE COMFORT 2 T  
 09A1-08-02 Rivestimenti bagno 7  
 Rev.01 03/12/2021  
 Finiture

Codice Appartamento: 09A1

Gold Piano 9°



Tutte le misure presenti in questa planimetria e le informazioni desumibili sono fornite in buona fede. Gli arredi sono posizionati a titolo ipotetico e non forniti a capitolato. Tutti gli impianti indicati saranno soggetti a valutazione e verifica da parte della direzione lavori e potrebbero subire variazioni.

