

TRIBUNALE CIVILE DI RAVENNA
GIUDICE DELL'ESECUZIONE
DR. LABANCA SAMUELE

🌐🌐🌐★🌐🌐🌐

PROCEDIMENTO DI ESECUZIONE IMMOBILIARE

Procedura esecutiva R.G.E. n. 20/20212

🌐🌐🌐★🌐🌐🌐

- DOCUMENTAZIONE FOTOGRAFICA -
DEL CTU ARCH. GIOVANNI GIARDINI

Ravenna, il 16/01/2023

LOTTO UNICO RGE 20/2022



Foto 1: Corsello di accesso al fabbricato



Foto 2: Prospetto fronte strada – porzione abitazione



Foto 3: Prospetto laterale – porzione abitazione



Foto 4: Corte comune



Foto 5: Prospetto retro – porzione abitazione

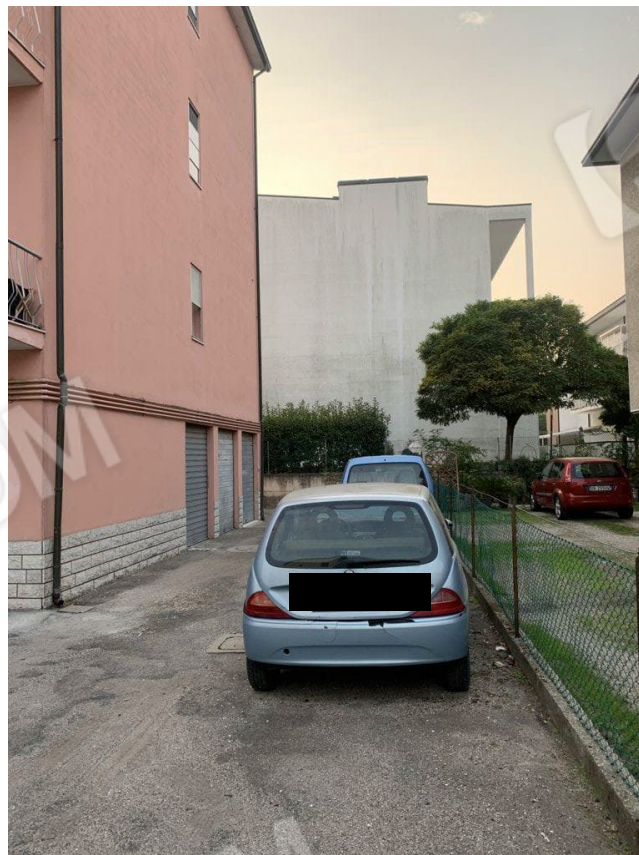


Foto 6: Corte comune



Foto 7: Garage – corte comune



Foto 8: Garage – corte comune



Foto 9: Ingresso condominiale



Foto 10: Vano scala verso abitazione



Foto 11: Portoncino di ingresso



Foto 12: Corridoio di ingresso



Foto 13: Cucina

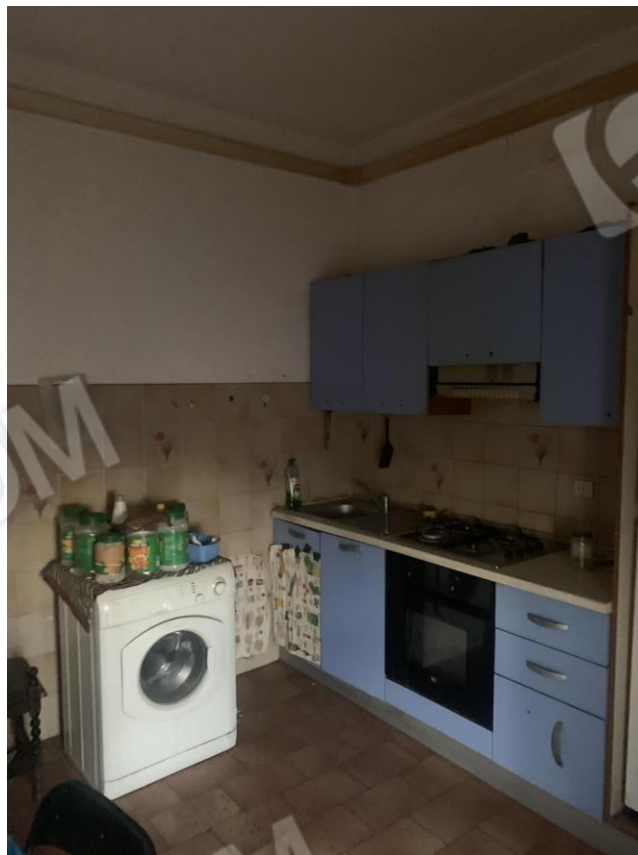


Foto 14: Cucina



Foto 15: Cucina



Foto 16: Cucina



Foto 17: Caldaia



Foto 18: Sala da pranzo



Foto 19: Sala da pranzo



Foto 20: Camera da letto



Foto 21: Camera da letto

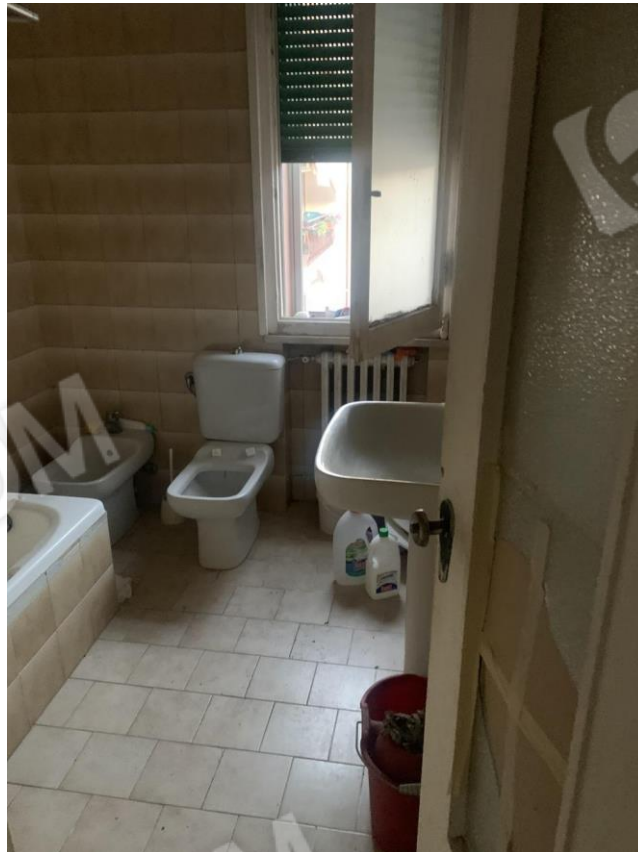


Foto 22: Bagno



Foto 23: Bagno