

TRIBUNALE DI CIVITAVECCHIA
ESECUZIONI IMMOBILIARI

ALLEGATO 6 – ELABORATO FOTOGRAFICO

GIUDICE ESECUTORE :
Dott.ssa Lodolini Paola Romana

Procedimento
R.G.E. n°188/2014

Promosso da :
Unicredit spa

Contro:

~~REDAZIONE TRIBUNALE CIVITAVECCHIA~~

Lotto 1

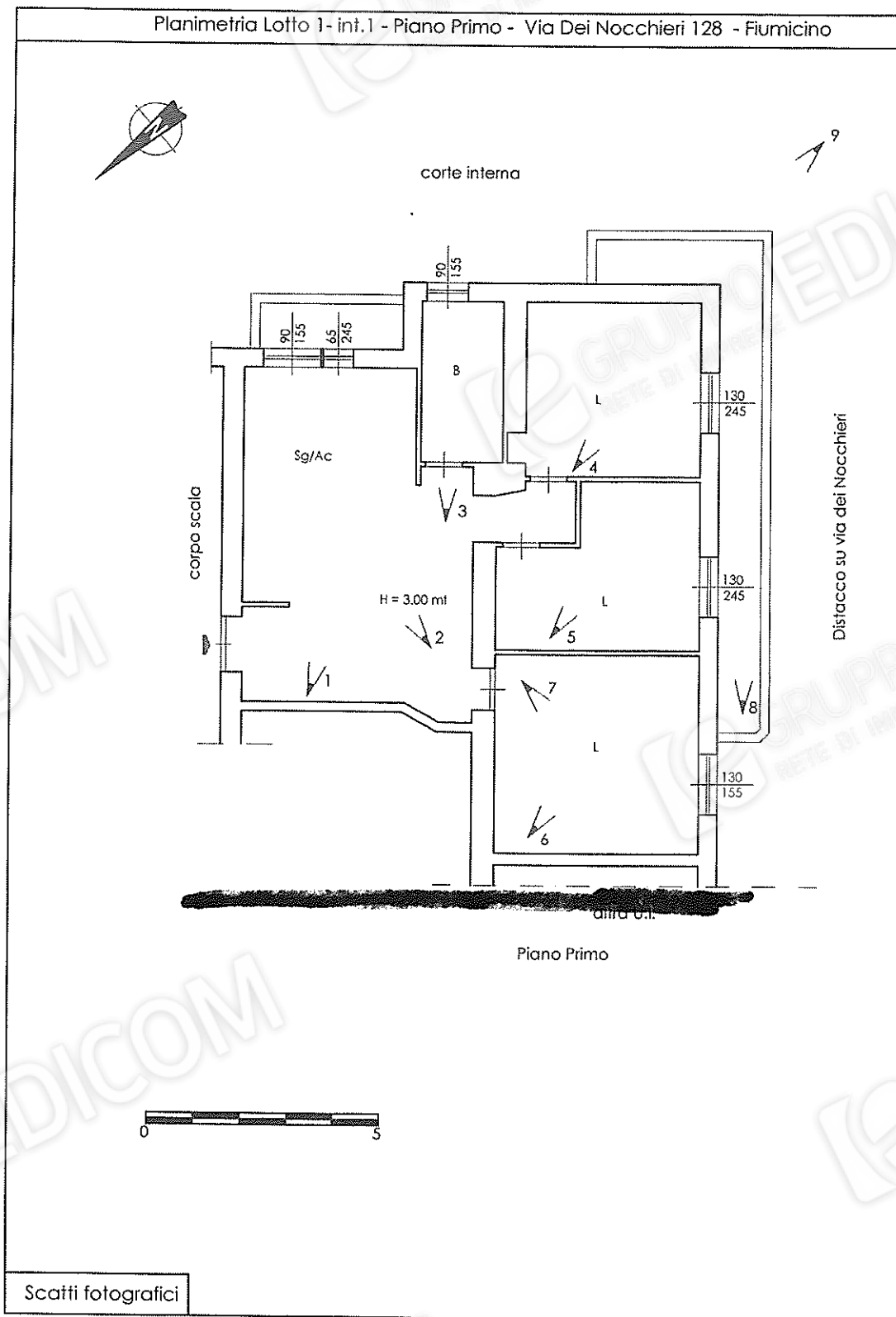


Foto n° 1 – Ingresso Soggiorno



Foto n° 2 - Soggiorno - Angolo Cottura



Foto n° 3 - Bagno



Foto n°4 – Camera da letto

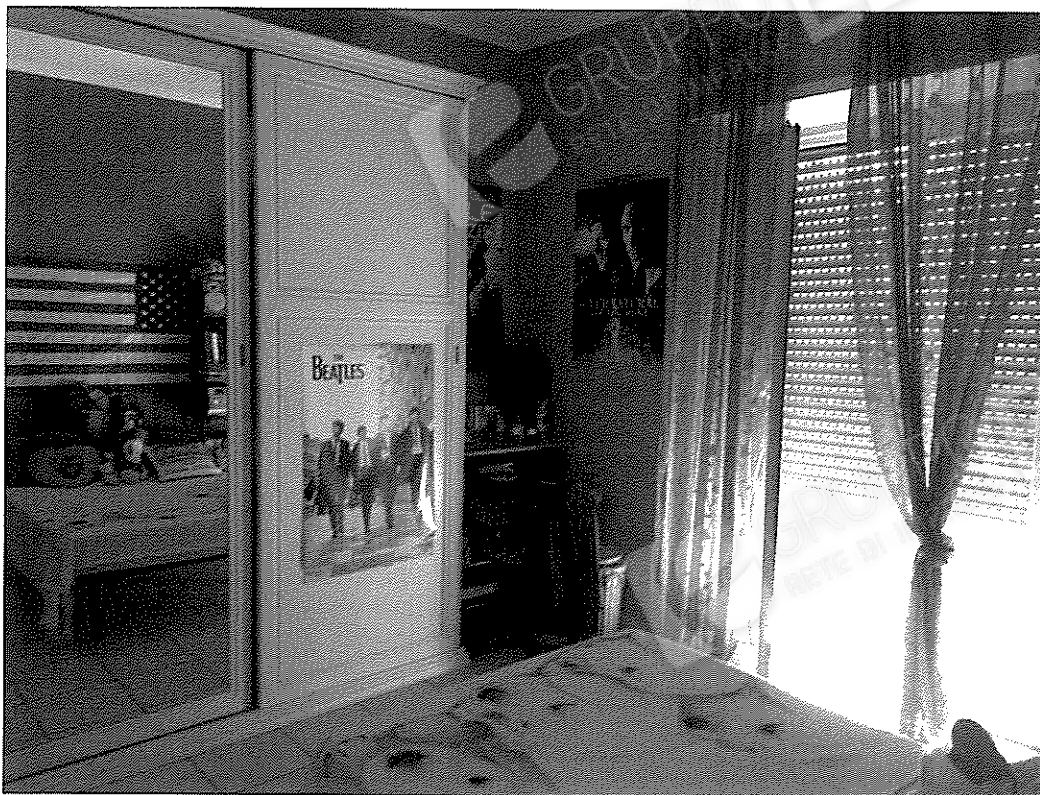


Foto n°5 – Camera da Letto



Foto n°6 – Camera da letto



Foto n°7 – Camera da letto

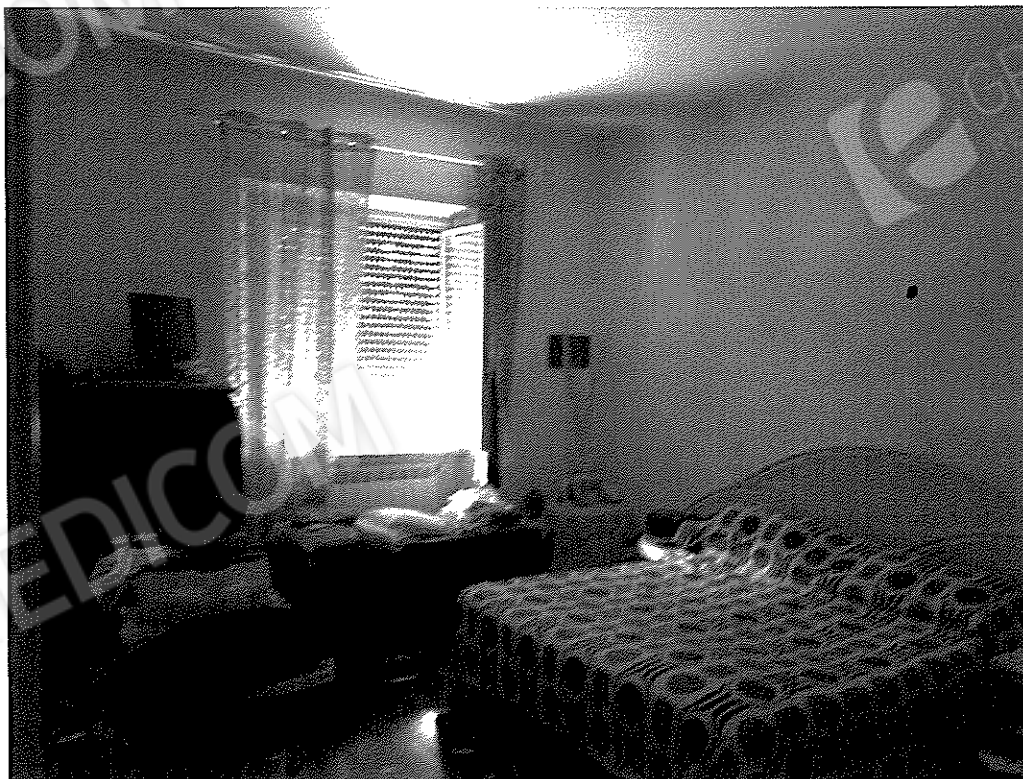


Foto n°8 - Balcone



Foto n°9 – foto esterna – Via dei Nocchieri 128



Lotto 2

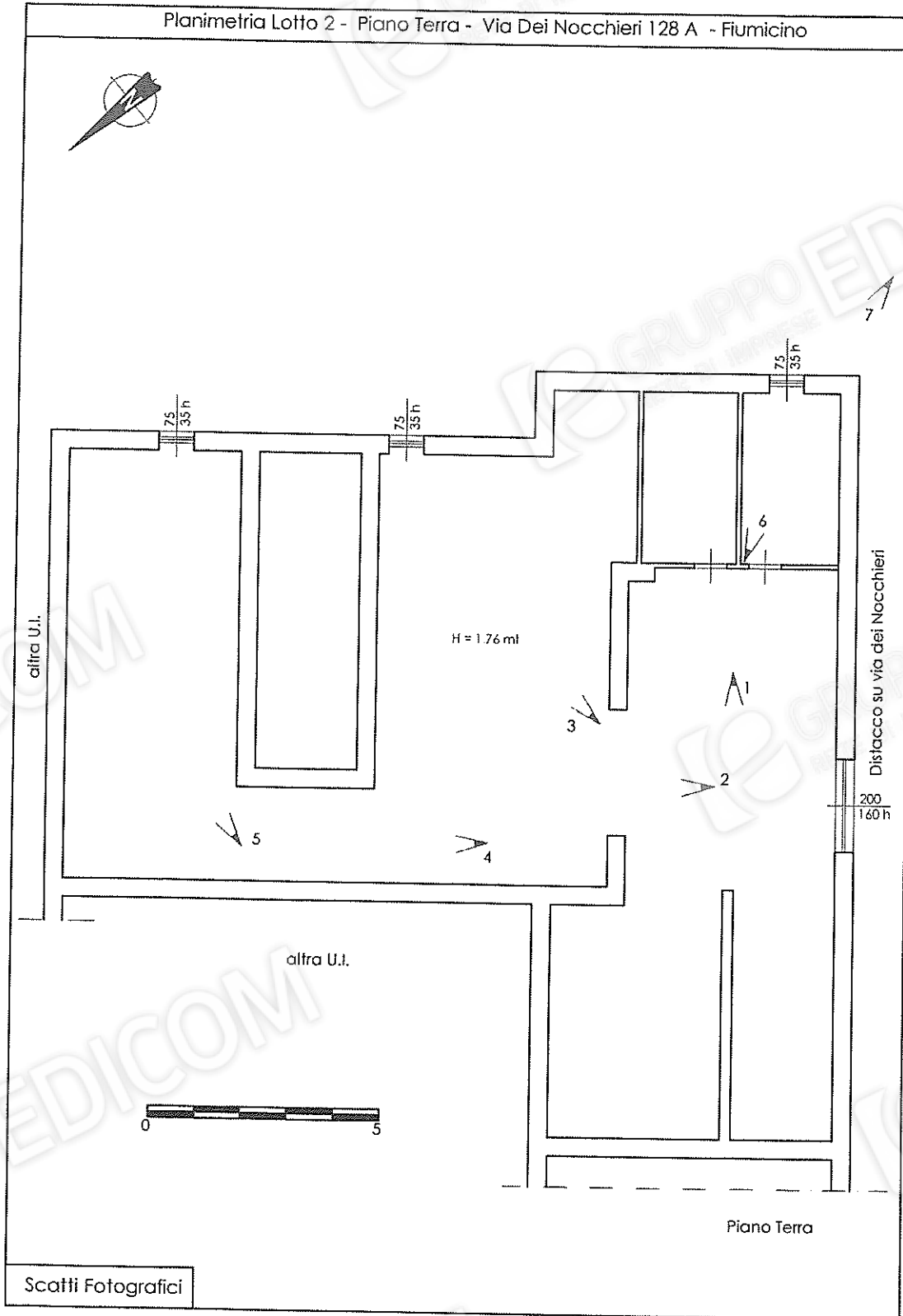


Foto n° 1



Foto n° 2



Foto n° 3

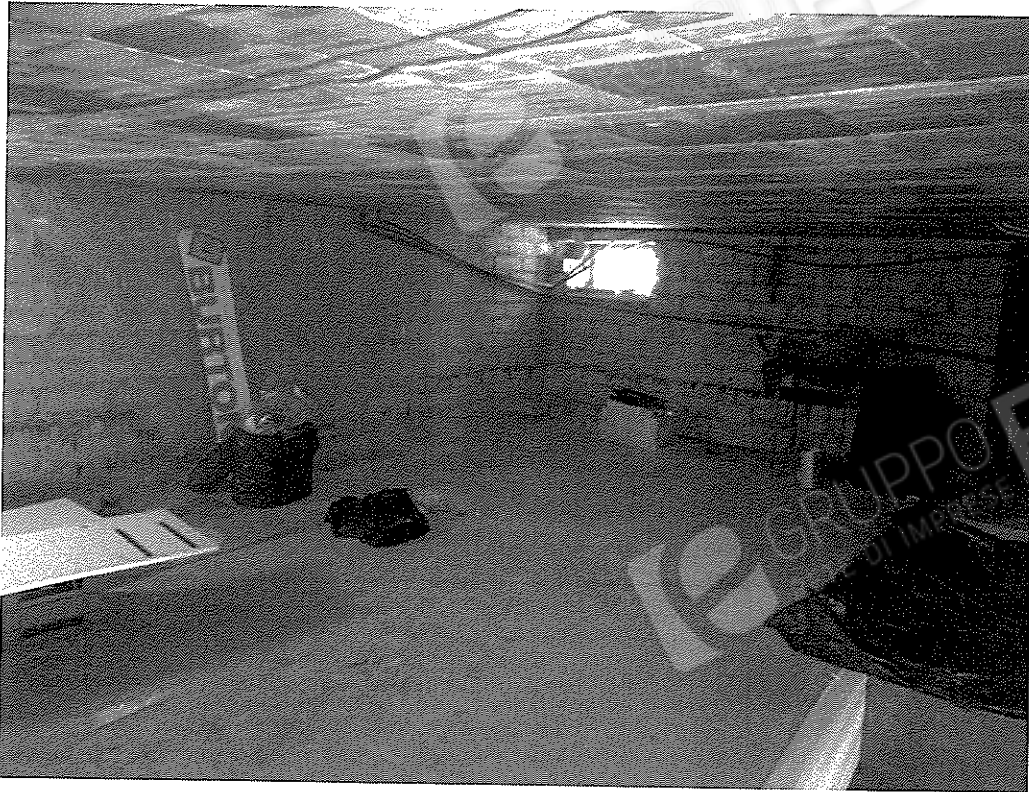


Foto n° 4



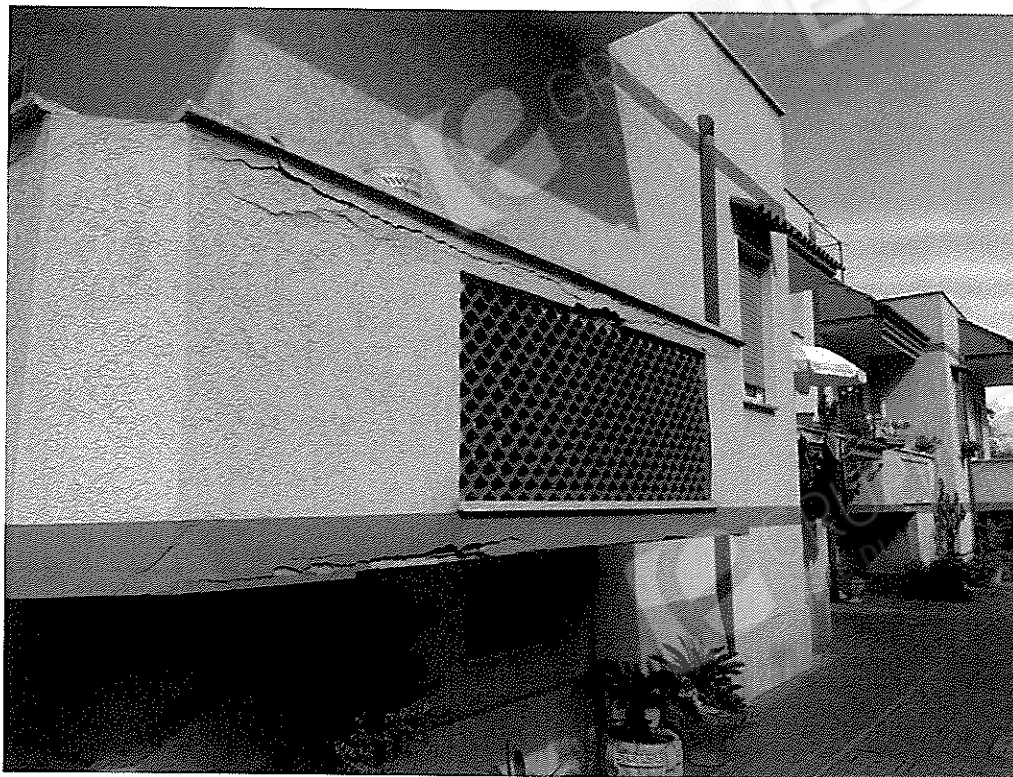
Foto n° 5



Foto n° 6



Foto n° 7



Il Tecnico
Arch. Marco Gagliardi



 GRUPPO EDICOM
RETE DI IMPRESE

 GRUPPO EDICOM
RETE DI IMPRESE

 GRUPPO EDICOM
RETE DI IMPRESE

 GRUPPO EDICOM
RETE DI IMPRESE

GRUPPO EDICOM
RETE DI IMPRESE

GRUPPO EDICOM

