

RADICI NEL PASSATO E SGUARDO AL FUTURO



THE WALL
GREEN RESIDENCE



www.thewall-greenresidence.info

An aerial photograph of a city, likely Milan, showing a mix of old and new architecture. In the foreground, there's a large green area with many trees and a modern building with a curved roof. To the right, there's a large industrial or railway area with tracks and a train. The background shows a dense urban landscape with many skyscrapers and buildings under a clear sky.

Contesto dinamico e perfettamente servito.

The Wall Green Residence, sorge in Via Imbriani a Milano, in un contesto tipicamente produttivo, legato in modo indissolubile alla storia industriale del quartiere Bovisa. La riqualificazione dello Scalo Farini segnerà la nascita di un nuovo quartiere.

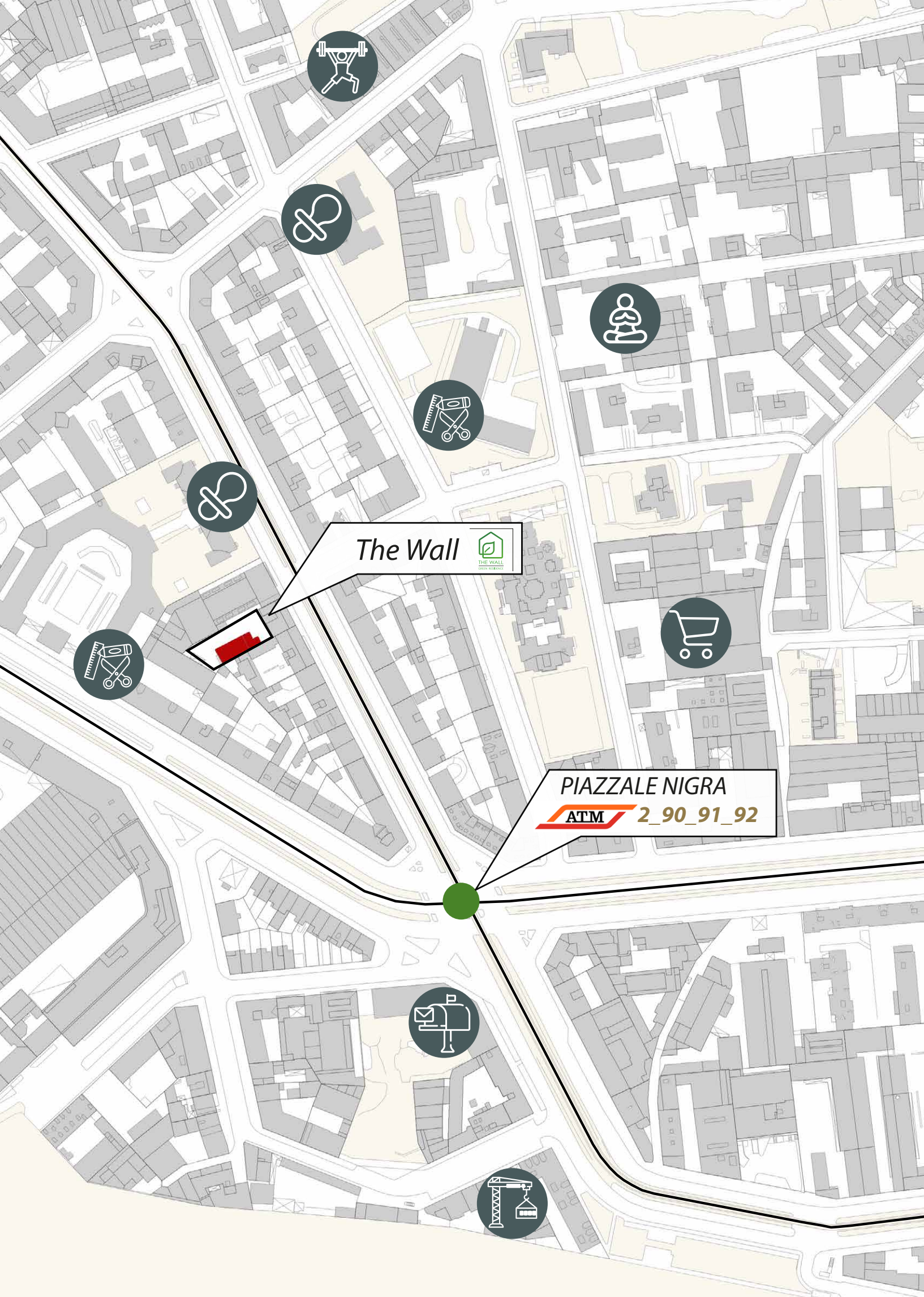
La forte presenza del Politecnico, con il sistema Design, il dipartimento di Ingegneria e l'incubatore Polihub, ha conferito al quartiere Bovisa una nuova identità, quella di quartiere a vocazione innovativa e tecnologica, interpretata e incarnata anche dai numerosi makerspace e laboratori creativi sorti negli ultimi anni.



The Wall



Il progetto Agenti Climatici del team OMA e Laboratorio Permanente è il vincitore del "Concorso Farini"



The Wall



PIAZZALE NIGRA
ATM 2_90_91_92



M3

**FERMATA
DERGANO**



SERVIZI DI QUARTIERE



Distanza a Piedi
2 MINUTI



Distanza a Piedi
3 MINUTI



Distanza a Piedi
1 MINUTO



Distanza a Piedi
5 MINUTI



Distanza a Piedi
2 MINUTI



Distanza a Piedi
5 MINUTI



Distanza a Piedi
2 MINUTI



Distanza a Piedi
2 MINUTI



Distanza a Piedi
10 MINUTI

M3

**FERMATA
MACIACHINI**

**FERMATA
LANCETTI**




PIAZZALE NIGRA
2_90_91_92

1 MINUTO

PASSANTE LANCETTI
S1_S2_S5_S6_S13

8 MINUTI



Radici nel passato e sguardo al futuro.

The Wall green residence è una nuova idea abitativa, che rivede in chiave contemporanea il tipico edificio industriale del quartiere Bovisa di Milano.

Il progetto prevede la realizzazione di soli 7 appartamenti punta a valorizzare i caratteri industriali propri del luogo, proponendo una nuova residenza che sappia dare continuità tra passato, presente e futuro. Grazie all'alternanza di elementi caratteristici industriali, arricchiti da nuovi comfort, residenza The Wall reinterpreta la storia, ricreando spazi caldi e dotati di una forte personalità.













Il piacere dei dettagli

The Wall abbate i muri delle convenzioni classiche per ridefinire gli spazi abitativi interni, ispirandosi ad una nuova corrente progettuale di matrice contemporanea.

Le ampie vetrate rendono gli ambienti ariosi e vibranti, e lo eleva a nuovi standard, grazie alla magistrale cura dei dettagli e all'utilizzo di materiali e finiture di pregio.



















PROUVE
ALTO
CONCRETE
INTERIORS
bauhaus
MORRIS
MUSEUMS
LIVING
SAARINEN
CHIPPERFIELD
BAUHAUS
100 CONTEMPORARY HOUSES
CALATRA

MORRIS
100 CONTEMPORARY HOUSES
SAARINEN





PAVIMENTI

Alma
Giorio pavimenti in legno



In soggiorno, nelle camere da letto, nel ripostiglio e nel disimpegno della zona notte è previsto un parquet Parquet in **rovere prefinito**, marca Alma, plancia 3 strati, spazzolato, bisellato, finitura opaca.

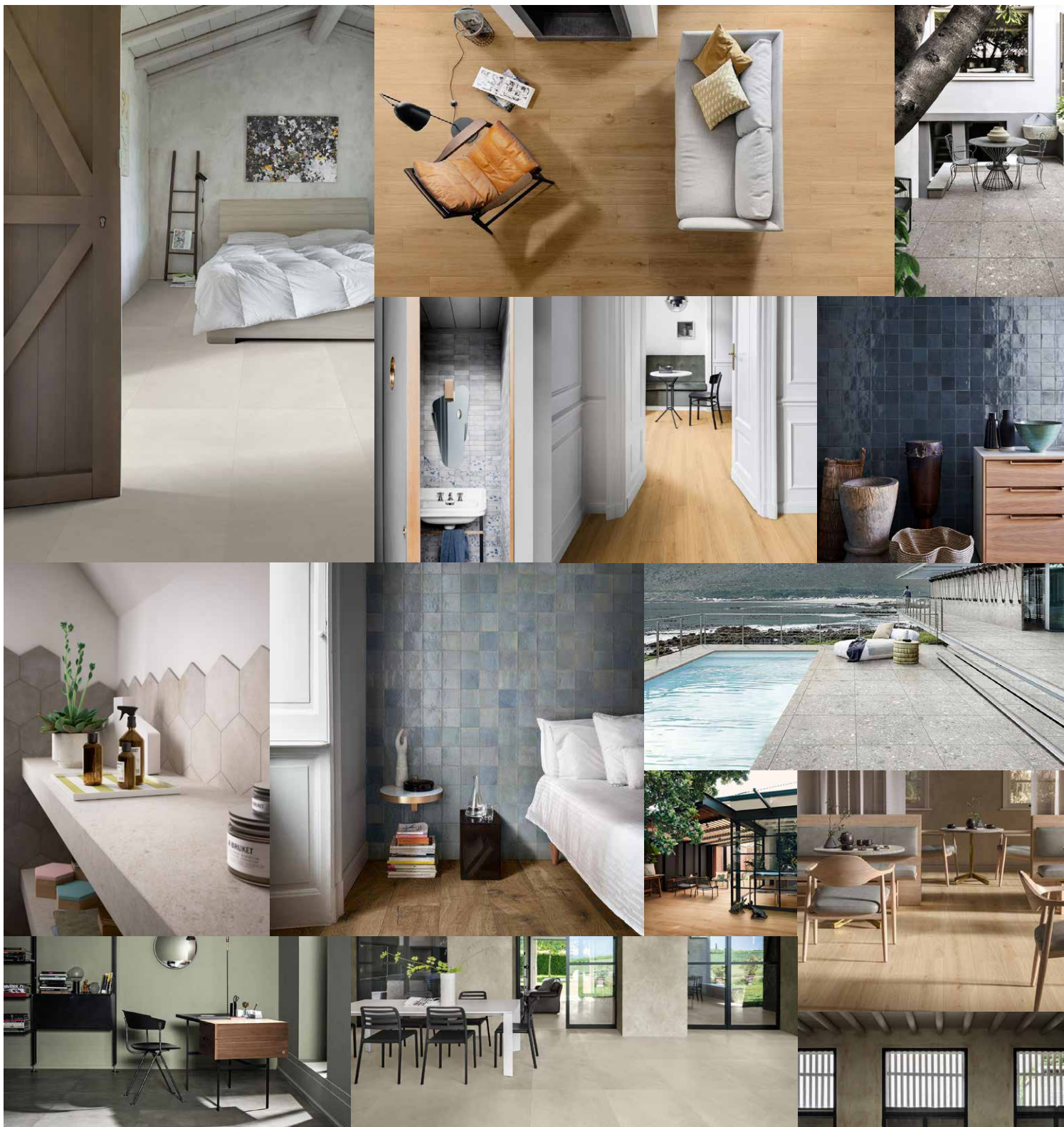
Marca: Alma by Giorio

Modello: Rovere Prefinito

Misure: Sp. mm. 10 - mis. doge 180 x 14 cm.

Posa: a Corriere





In alternativa in tutti gli ambienti (Zona giorno/notte e bagni) è possibile optare per un pavimento in gres effetto pietra o cemento, posa dritta fugata, a scelta tra:

Marazzi linea "Oltre" (20 X 120 cm)

Marazzi linea "Mystone Limestone" (75 X 150 cm)

Marazzi linea "Apparel Mud" (75 X 150 cm)

Marazzi linea "Powder Smoke" (75 X 150 cm)



**PORTE INTERNE**

Porte ad anta battente 75x210 cm o 60x210 cm con senso di apertura come indicato in planimetria.

Marca **FINPORTE** modello **RASOMURO** con anta bianca con possibilità di tinteggiatura a scelta. Serratura con nottolino presente sulla porta del bagno.

Maniglia marca **OLIVARI** modello **LAMA**.

Zoccolino bianco coordinato.

**LUCERNARI VELUX**

Finestra Velux a Bilico con finitura interna in legno di pino verniciato bianco ed esterna alluminio lavorato colore antracite.

Apertura manuale.

Accessorio previsto: Tenda oscurante



PAVIMENTI E RIVESTIMENTI BAGNI

MARAZZI 



All'interno del bagno è previsto un **pavimento in gres effetto pietra**, posa dritta fugata.

Pavimento in gres effetto pietra, posa dritta fugata, Marazzi linea "Mystone Limestone" o "Terratech" (75 X 150 cm)

Rivestimento in gres irregolare finitura lucida, posa dritta fugata, Marazzi linea "Rice" (Pareti piatto doccia) (5 X 15 cm)

Pavimento in gres effetto pietra, posa dritta fugata, Marazzi linea "Caràcter" (60 X 60 cm)

Rivestimento in gres colorato, posa dritta fugata, Marazzi linea "Colorplay" (Pareti piatto doccia) (30 X 90 cm)

SANITARI

Linea curva

the.artceram

GEBERIT

NOBILIS
The Best Technology for Water

Ridea
heating design



WC SOSPESO
Marca **Artceram**
modello **File**
dimensioni 52x36 cm



PLACCA COMANDO
Placca marca **Geberit**
modello **Sigma 20**
colore bianco e cromo



BIDET SOSPESO
Marca **Artceram**
modello **File**
dimensioni 52x36 cm



PIATTO DOCCIA
Marca **Artceram**
modello **Lapis**
dimensioni 80x120 cm



RUBINETTERIA
Marca **Nobili**
modello **Live**
Per la doccia il sistema è composto da: soffione da 25 cm, braccio doccia a parete di lunghezza 35 cm, set doccino laterale e miscelatore da incasso con deviatore.



VASCA FREESTANDING
Marca **Artceram**
modello **Hoop**,
dimensioni 70x170 cm



LAVABO A BACINELLA
Marca **Artceram**
modello **Cognac**
dimensioni 55x35 cm



LAVAMANI SOSPESO
Marca **Artceram**
modello **Union**
dimensioni 27x43 cm



SCALDA SALVIETTE
Marca **Ridea**
modello **Cube**
dimensioni 50x120 cm

SANITARI

Linea squadrata

the.artceram

NOBILIS®
The Best Technology for Water

■ GEBERIT

Ridea
heating design



WC SOSPESO
Marca **Artceram**
modello **A16**
dimensioni 50x36 cm



BIDET SOSPESO
Marca **Artceram**
modello **A16**
dimensioni 50x36 cm



RUBINETTERIA
Marca **Nobili**
modello **Seven**
Per la doccia il sistema è composto da: soffione da 25 cm, braccio doccia a parete di lunghezza 35 cm, set doccia laterale e miscelatore da incasso con deviatore.



PLACCA COMANDO
Placca marca **Geberit**
modello **Sigma 20**
colore bianco e cromo



PIATTO DOCCIA
Marca **Artceram**
modello **Lapis**
dimensioni 80x120 cm



VASCA FREESTANDING
Marca **Artceram**
modello **Hoop**,
dimensioni 70x170 cm



LAVABO A BACINELLA
Marca **Artceram**
modello **Scalino**
dimensioni 55x38 cm



LAVABO SOSPESO
Marca **Artceram**
modello **Scalino**
dimensioni 55x38 cm



SCALDA SALVIETTE
Marca **Ridea**
modello **Cube**
dimensioni 50x120 cm



Camera da letto - R.02/R.03/R.04



Appartamenti

I bilocali si sviluppano su un piano singolo, mentre i trilocali su due piani. Al piano terra: zona giorno, angolo cottura con spazi accessori e tecnologici.

Al primo piano: una o due camere da letto oltre al bagno principale.

Un posto auto posizionato di fronte all'unità completa la dotazione della maggior parte degli appartamenti.



PIANO SEMINTERRATO

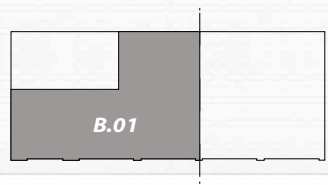


PIANO RIALZATO



SOTTOTETTO

B.01 SUP
COMMERCIALE **78 MQ**



CAMERA
MATRIMONIALE



BAGNO



ANGOLO
COTTURA



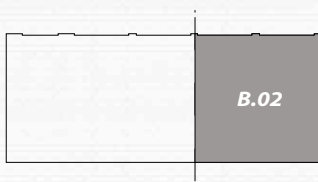
LAVANDERIA
RIPOSTIGLIO



POSTO BICI
POSTO MOTO



B.02 SUP COMMERCIALE **63 MQ**



CAMERA
MATRIMONIALE



BAGNO



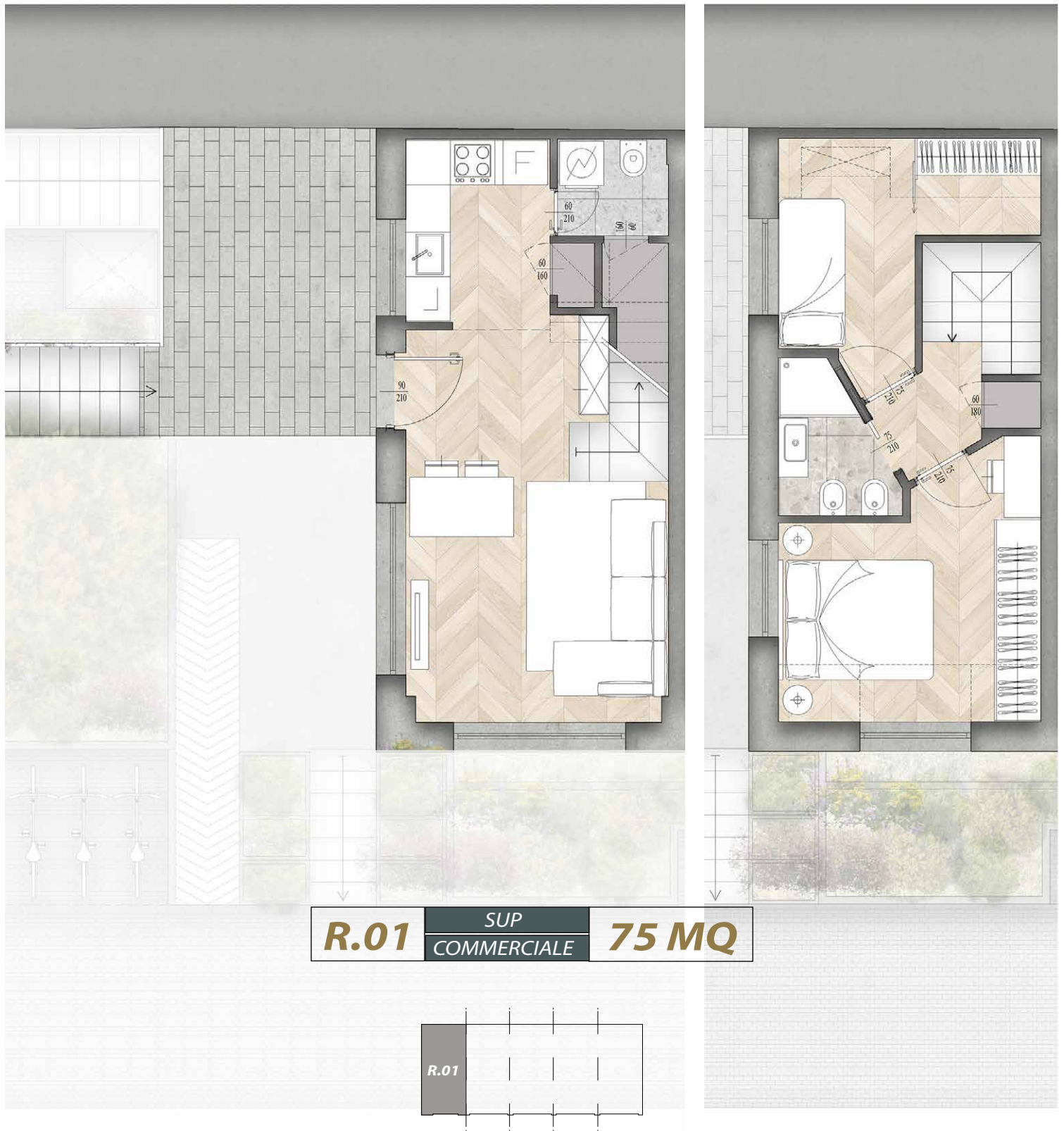
ANGOLO
COTTURA



LAVANDERIA
RIPOSTIGLIO



POSTO BICI
POSTO MOTO



CAMERA
MATR.



CAMERA
SINGOLA



BAGNO



ANGOLO
COTTURA



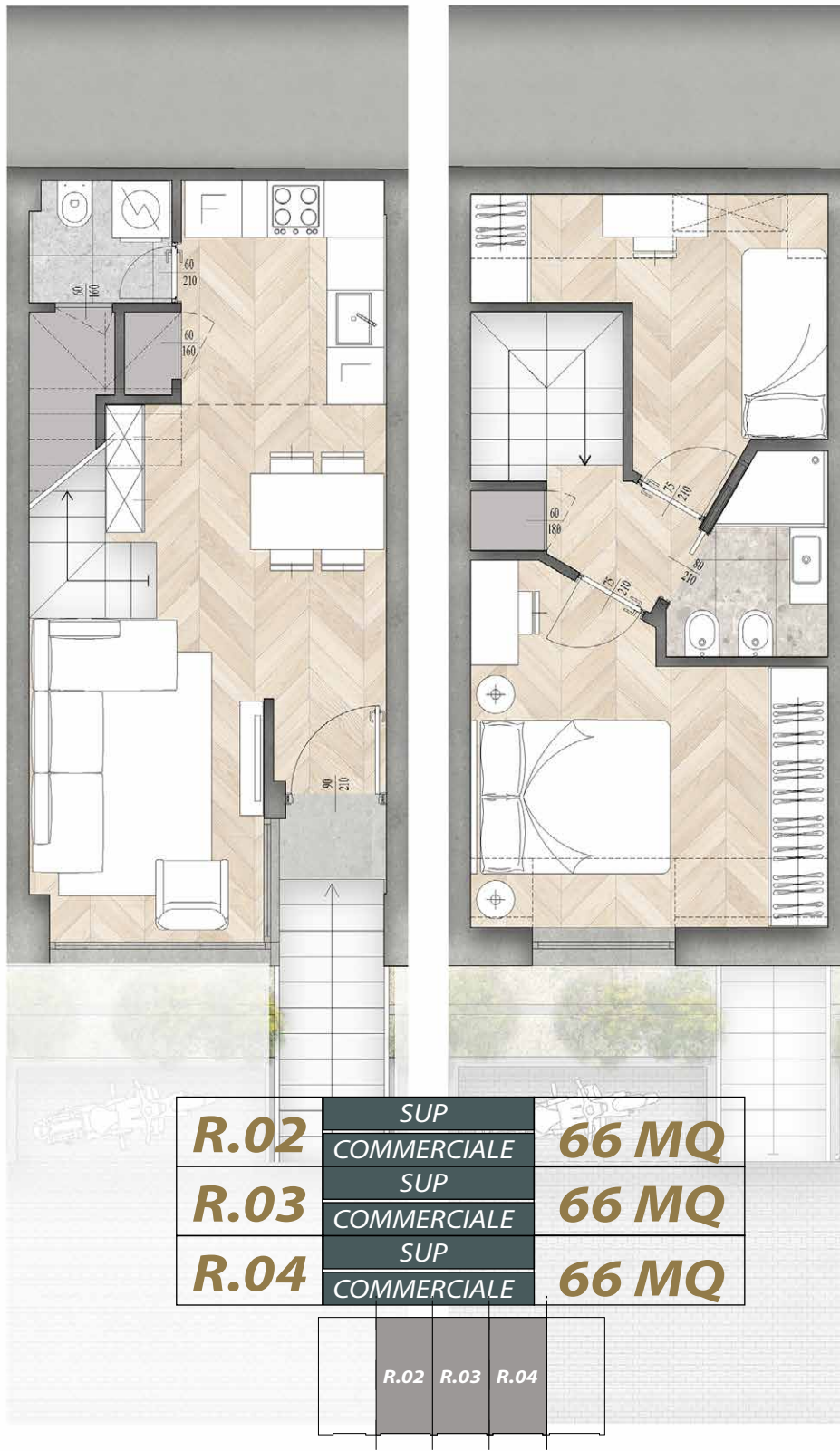
LAVANDERIA
RIPOSTIGLIO



POSTO BICI
POSTO MOTO



DUPLEX



CAMERA
MATR.



CAMERA
SINGOLA



BAGNO



ANGOLO
COTTURA



LAVANDERIA
RIPOSTIGLIO



POSTO BICI
POSTO MOTO



DUPLEX



CAMERA
MATR.



CAMERA
SINGOLA



BAGNO



ANGOLO
COTTURA



LAVANDERIA
RIPOSTIGLIO



POSTO BICI
POSTO MOTO



DUPLEX

A modern building facade featuring large windows with dark frames and light-colored blinds. The building has a mix of materials, including light-colored panels and textured stone-like sections. In the foreground, there is a planter box filled with various green plants, including ferns and a bright yellow flower. The overall scene is well-lit, suggesting a sunny day.

Classe energetica

Nella progettazione dell'intervento grande attenzione è stata posta alle soluzioni tecnologiche e costruttive capaci di garantire la sostenibilità ambientale dell'edificio.

Il fotovoltaico integrato con l'architettura e installato in copertura, un impianto a pompa di calore di ultima generazione e l'accuratezza nella scelta dei materiali isolanti sono gli elementi che permettono a The Wall di avere come obiettivo il massimo efficientamento energetico possibile.

*Tutti gli appartamenti verranno consegnati in **classe energetica A+ o superiore.***



*La brochure ha scopo puramente illustrativo e non costituisce elemento contrattuale.
Le tipologie e le caratteristiche dei materiali sono indicate nei capitolati visionabili presso la sede di The Wall s.r.l.*



THE WALL
GREEN RESIDENCE

UNA REALIZZAZIONE

THE WALL S.r.l.

PROGETTO

S T U D I O
DI ARCHITETTURA
G A L A S S I

Commercializzazione



ESTIA IMMOBILIARE
Real Estate

Bassi immobiliare | 
soluzioni immobiliari su misura

PER INFORMAZIONI:
393 9910822
392 2570406