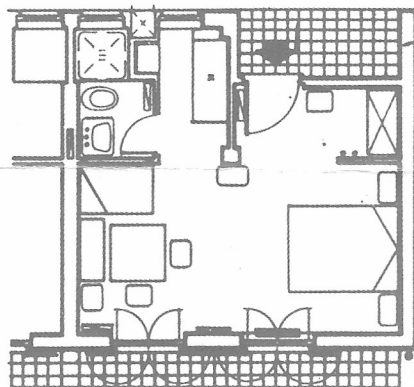


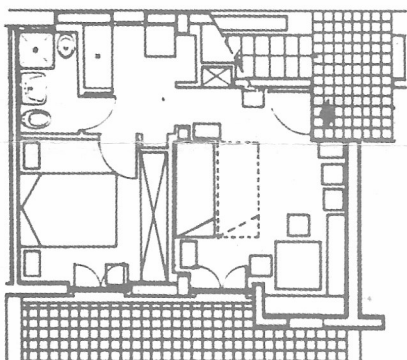
SERRA DEGLI ALIMINI 1

I NOSTRI APPARTAMENTI



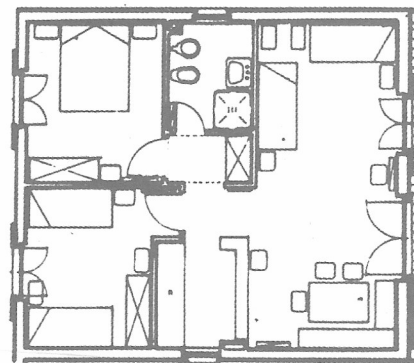
AZALEA (mq. 30,70) 2+1 p.l.

Monocale con giardino
Letto matrimoniale + divano letto singolo



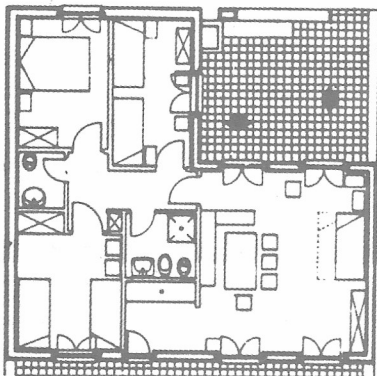
DRAGONTEA (mq. 33,20) 2+2 p.l.

Camera matrimoniale + soggiorno con divano letto
con 2° letto estraibile - Bidet nel vano doccia.
Giardino o terrazzino.



DALIA (mq. 51,26) 4+2 p.l.

Camera matrimoniale + camera a due letti
+ soggiorno con divano letto con 2° letto estraibile.
Giardino o terrazzino.



FRESIA (mq. 72,54) 6+2 p.l.

Camera matrimoniale + n° 2 camere e due letti
+ soggiorno con divano letto con 2° letto estraibile.
Giardino.

REGOLAMENTO CONDIZIONI GENERALI

ISCRIZIONI

Si accettano sino all'esaurimento dei posti, unitamente ad un acconto del 50% della quota di partecipazione. Il saldo dovrà essere versato 30 giorni prima dell'inizio del soggiorno. Per le iscrizioni effettuate nei 30 giorni precedenti l'inizio del soggiorno dovrà essere versato l'intero importo.

ANNULLAMENTI

Per annullamenti del soggiorno l'Agenda Organizzatrice rimborserà per intero la somma incassata solo nel caso l'annullamento pervenga 30 giorni prima l'inizio del soggiorno. Dopo tale termine le penalità sono le seguenti:

- 20% da 29 a 25 giorni prima l'inizio del soggiorno

- 40% da 24 a 15 giorni prima l'inizio del soggiorno

- 50% da 14 a 10 giorni prima l'inizio del soggiorno

- Nessun rimborso è dovuto per rinunce comunicate dopo i termini sopra indicati.

RESPONSABILITÀ

Nessuna responsabilità potrà essere addebitata all'Ufficio Organizzatore in quanto lo stesso agisce in qualità di agente intermediario tra i fornitori di servizi ed il partecipante.

FORO COMPETENTE

Per ogni eventuale controversia sarà esclusivamente competente il Foro di Lecce.