

**APPARTAMENTI “LA CORTE”
CLASSE ENERGETICA A
CENTRO STORICO AICURZIO**

VIA BENEFICIO 29 - AICURZIO (MB)

PREMESSA

Gli edifici costituenti la nuova corte, ubicata nel centro storico di Aicurzio, saranno realizzati con struttura in latero cemento e partizioni interne in cartongesso. Tutti i muri perimetrali saranno opportunamente isolati con sistema a cappotto.

Ogni alloggio sarà dotato di un terrazzo o balcone, di una cantina e di un posto auto coperto, ubicato all'interno della costruzione con accesso carraio da via Beneficio; l'apertura del portone carraio sarà comandata elettricamente da telecomandi in dotazione agli alloggi.

CAPITOLATO ALLOGGI

TETTO E SUO ISOLAMENTO

Le coperture dei fabbricati saranno di tipo ventilato a falde inclinate con una pendenza massima di 25 gradi.

La struttura primaria e secondaria dei tetti sarà realizzata in legno lamellare di abete con assito a vista.

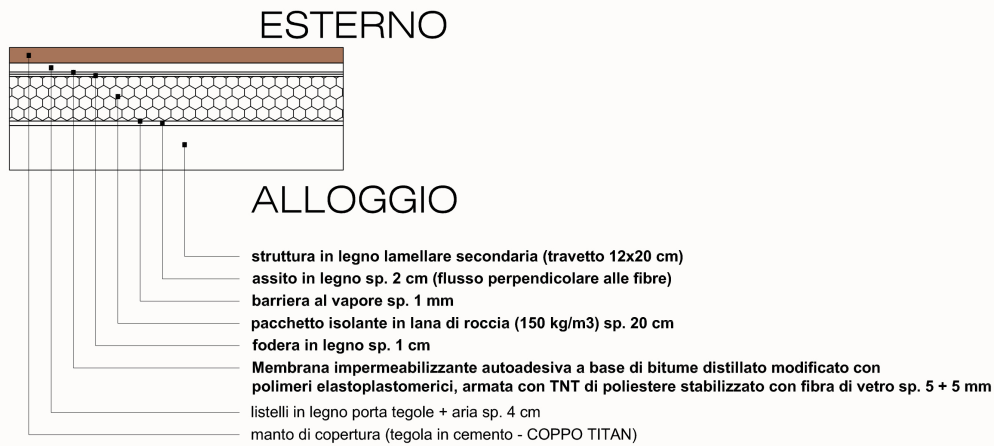
Tutta la copertura in legno verrà isolata termicamente mediante la posa di pannelli isolanti in lana di roccia termoacustici spessore 20 cm. Il pacchetto di isolamento del tetto sarà opportunamente protetto e impermeabilizzato.

Il manto di copertura sarà costituito da coppi in cemento; i pluviali a vista, le converse e le scossaline verranno realizzati in lamiera zincata preverniciata.

Tutte le coperture dei fabbricati saranno dotate dei ganci di sicurezza, idonei al fissaggio dei dispositivi di protezione contro la caduta dall'alto, per garantire le successive manutenzioni.

Tegola WIERER in cemento, modello Coppo Titan nel colore Liscia rosso plus codice 1923

STRATIGRAFIA COPERTURE



TAMPONAMENTI ESTERNI E LORO ISOLAMENTO

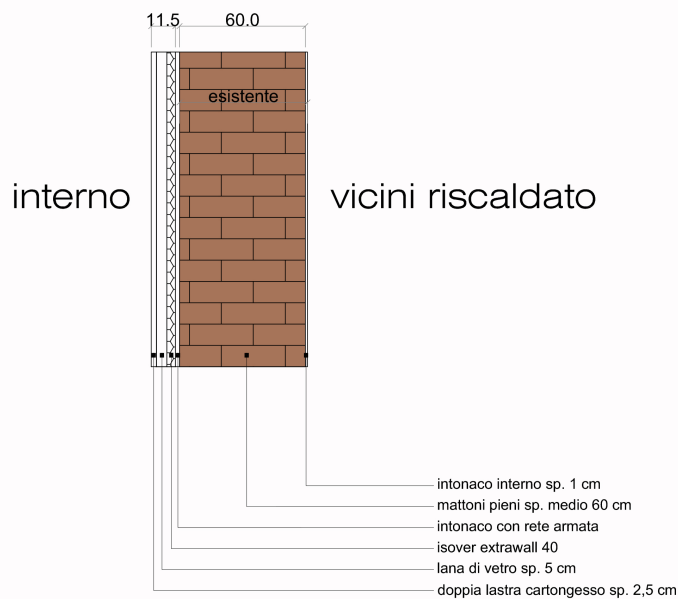
I muri esterni costituiti da paramento in POROTON, saranno opportunamente isolati nei seguenti modi:

- 1) muri esterni su corte, giardino e via pubblica; con cappotto esterno finito con intonaco strutturato colore grigio chiaro.

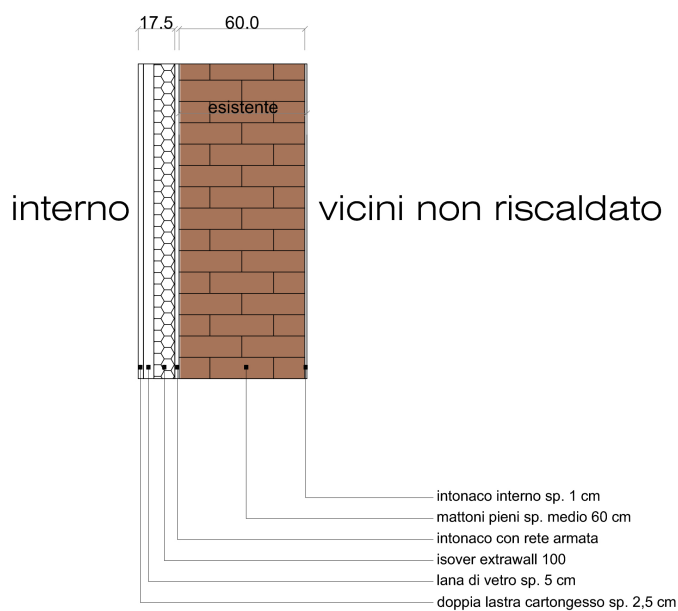
Colore facciate - codice 59086 colore Edelweiss / stella alpina, granulometria 1,5 mm.

- 2) muri confinanti con altri fabbricati saranno opportunamente isolati nei seguenti modi:

STRATIGRAFIA MURI A CONFINE CON ALTRI FABBRICATI



STRATIGRAFIA MURI A CONFINE CON ALTRI FABBRICATI



Nel pacchetto murario verranno inoltre inseriti pannelli in lana minerale a bassa densità e alta capacità fonoassorbente per garantire l'isolamento

acustico.

Tutte le murature saranno finite all'interno degli alloggi con una contro parete di cartongesso a doppia lastra.

TAVOLATI INTERNI

I divisori dei singoli locali interni agli alloggi saranno realizzati in cartongesso, con:

- struttura di 7,5 cm
- doppia lastra di cartongesso su entrambi i lati
- riempimento delle intercapedini con lana minerale a bassa densità e alta capacità fonoassorbente.

Per tutte le pareti interne ai locali umidi quali, bagni cucine e lavanderie saranno utilizzate Idro lastre.

CONTROSOFFITTI

Solo su richiesta extra del cliente, verranno realizzati i controsoffitti in cartongesso nei disimpegni per l'impianto canalizzato di raffrescamento o più in generale per predisporre un sistema di illuminazione ad incasso; questi se richiesti saranno realizzati con struttura di acciaio + una lastra di cartongesso di spessore 12,5 mm, la struttura sarà fissata al soprastante solaio con adeguati supporti.

PAVIMENTI E RIVESTIMENTI

Per ogni ambiente le seguenti finiture:

ZONA GIORNO / CUCINA / NOTTE: I pavimenti delle camere da letto, dei disimpegni, del soggiorno, della cucina (quando non separata dal soggiorno), sono previsti in PARQUET alta qualità a campione, con finitura opaca naturale, posato a correre.

ALTERNATIVA: Su richiesta del cliente è possibile prevedere le pavimentazioni sopra descritte in gres porcellanato rettificato di prima scelta commerciale a campione.

BAGNI: Pavimenti e rivestimenti in gres porcellanato rettificato di prima scelta commerciale a campione.

BATTISCOPA: Il battiscopa interno agli alloggi sarà in legno ramino laccato con profilo squadrato h 5 cm, finitura/colore come le porte.

TERRAZZO: Pavimentazione con lastre di gres porcellanato per esterni di prima scelta commerciale a campione e battiscopa in gres oppure resina per

esterni antiscivolo e impermeabile.

SCALE

Le scale interne agli alloggi saranno di tipologia a chiocciola quadrate con vano da 150 x 150 cm, realizzate con struttura in ferro zincato verniciata, le pedate delle scale saranno realizzate anch'esse in ferro oppure in legno massello solo su richiesta extra del cliente.

La struttura delle scale sarà costituita da montante centrale in tubolare di ferro fissato a pavimento del piano inferiore e al soffitto di quello superiore e cosciale perimetrale a fascia.

PARAPETTI TERRAZZE E BALCONI

I parapetti di terrazzi e balconi, saranno realizzati in ferro zincato e verniciato colore bianco o altro a discrezione della D.L.

Avranno un disegno semplice con montanti quadri, corrimano profilo inferiore e bacchette a piatti.

SERRAMENTI

I serramenti (finestre e portefinestre) di tutti i locali d'abitazione saranno in PVC 4Stars bianco massa.

Le finestre saranno dotate di maniglia in alluminio anodizzato color naturale. Alla base della parte esterna di tutte le finestre e portefinestre è prevista una copertina / soglia di pietra serena o similare.

Maniglie per serramenti a battente. Maniglie per serramenti scorrevoli



SOGLIE DAVANZALI ESTERNI

Tutte le soglie e i davanzali esterni saranno realizzati in pietra serena o similari Spessore 3 cm con sgocciolatoio.

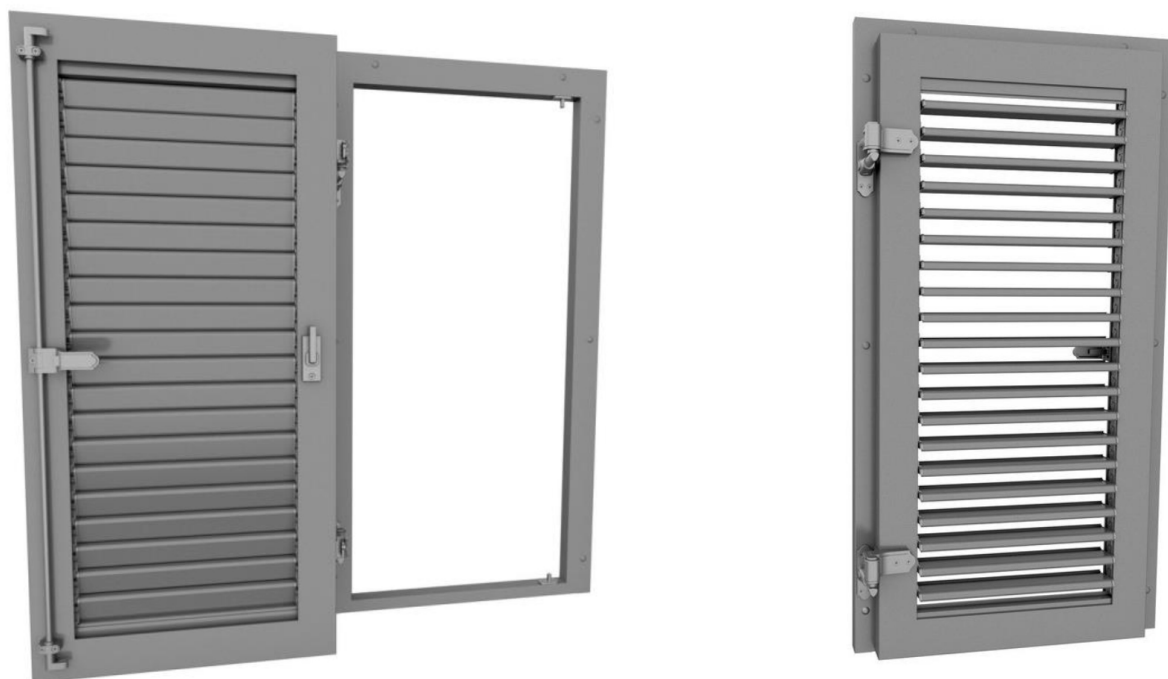
SISTEMA DI OSCURAMENTO DEI SERRAMENTI

Il sistema di oscuramento sarà costituito da persiane scorrevoli o battenti esterno muro in lega di alluminio con finitura interna ed esterna monocoloro grigio RAL 7001;

PERSIANA SCORREVOLE IN ALLUMINIO



PERSIANA A BATTENTE IN ALLUMINIO



FINESTRE RASO FALDA

Finestre raso falda con apertura a bilico; premontata e già isolata, vetrate performanti con prestazioni d'eccellenza per un alto risparmio energetico, 4 punti di chiusura per una sicurezza anti-effrazione, doppie guarnizioni su tutto il perimetro del telaio. Apertura elettrica e comando a pulsante su parete. Finitura: Interno bianco, Esterno in alluminio Grigio



TAPPARELLE

8

* Immagine a solo scopo illustrativo

Avvolgibili per la protezione solare esterna previste per le sole camere da letto.

Apertura elettrica e comando a pulsante su parete.



*immagini a solo scopo illustrativo

PORTE D'INGRESSO ALLOGGI A – B - C



Gli alloggi saranno muniti di portoncino di primo ingresso vetrato con profili in PVC di colore bianco.

PORTE D'INGRESSO ALLOGGI D – E – F



*immagini a solo scopo illustrativo

Gli alloggi saranno muniti di portoncino blindato, colore grigio RAL 7037 o similare deciso da D.L., ferramenta in acciaio, serratura a cilindro.

PORTE INTERNE

Porte ad anta cieca modello laccato di colore bianco, cerniere a scomparsa, anta liscia maniglia in acciaio satinato naturale e guarnizioni sulle battute - misure standard larghezza 700/800/900 mm x altezza 2100 mm.

Modello a battente o scorrevole interno muro.

IMPIANTO IDRICO SANITARIO

L'impianto di distribuzione dell'acqua potabile sarà alimentato direttamente dall'acquedotto comunale. Le reti interne agli appartamenti saranno realizzate con tubi in multistrato isolato UPONOR o similare. I collettori saranno incassati nelle murature e verranno isolati e protetti con apposite guaine per evitare dispersioni di calore.

Dalle colonne montanti dell'acqua si staccheranno le diramazioni per l'alimentazione dei rubinetti erogatori degli apparecchi igienici e delle cucine. Verranno posti in opera dei rubinetti ad incasso con saracinesca posti in posizione accessibile nelle cucine e nei bagni.

Tutti gli scarichi degli apparecchi sanitari saranno convogliati nella fognatura comunale. Le colonne di scarico delle acque nere saranno realizzate con tubazioni in PVC serie pesante ed insonorizzate per garantire un elevato confort acustico. Le stesse verranno prolungate fino al tetto dove termineranno in torrini di esalazione.

I bagni saranno dotati di wc e bidet sospesi, lavabo IDEAL STANDARD serie I Life B, vasca/doccia.

Le cucine saranno dotate di un attacco per lavastoviglie e uno per il lavello, un bagno sarà completo di attacco lavatrice oppure lo stesso attacco potrà essere previsto in locale ripostiglio.

La rubinetteria dei bagni sarà GROHE serie Eurosmart.

IMPIANTO DI RISCALDAMENTO

L'impianto di riscaldamento sarà di tipo autonomo con POMPA DI CALORE , adatte anche alla produzione di acqua calda per uso sanitario.

Per garantire una distribuzione uniforme della temperatura in ogni locale, il calore verrà trasmesso agli ambienti tramite un moderno sistema a bassa temperatura costituito da pannelli radianti a pavimento REHAU - UPONOR o similare.

I bagni sono dotati da termo arredi.

L'impianto sarà dotato di cronotermistato ambiente e di predisposizione valvole di zona e relativa sonda di temperatura per le zone living e notte per consentire di comandare separatamente il riscaldamento. Tutti gli impianti saranno dimensionati da un tecnico abilitato nel rispetto, oltre che delle disposizioni per il contenimento dei consumi energetici, delle vigenti prescrizioni concernenti la sicurezza, l'igiene, l'inquinamento dell'aria, delle acque e del suolo.

IMPIANTO DI RAFFRESCAMENTO

Per ogni appartamento è prevista la sola predisposizione di impianto canalizzato con sistema di raffrescamento ad aria con inverter (freddo caldo) o la sola predisposizione di impianto a split con inverter (freddo/caldo)

Solo su richiesta extra del cliente verrà fornito l'impianto completo, comprensivo dei controsoffitti da realizzarsi nei disimpegni per l'alloggiamento e distribuzione dell'impianto.

IMPIANTO FOTOVOLTAICO

Ogni alloggio sarà dotato di impianto fotovoltaico, destinato a produrre energia elettrica in corrente alternata, questo sarà connesso in parallelo alla rete elettrica interna di bassa tensione dell'utente in modalità trifase.

Il campo fotovoltaico sarà costituito da 4 moduli aventi potenza nominale pari a 270 W, per una potenza totale installata di 1,08 kWp.

IMPIANTO ELETTRICO

I contatori saranno installati in apposita sede secondo le indicazioni della DL.

Gli appartamenti, dovranno essere dotati di quadro elettrico, con linee di corrente separate; circuito prese, circuito luce, circuito elettrodomestici, circuito apparecchiature elettroniche, circuito impianto d'allarme, circuito di termoregolazione; è prevista inoltre la predisposizione di una centralina Modem/Router, della rete dati e dell'impianto d'allarme.

L'impianto elettrico sarà realizzato in livello prestazionale 2, in conformità a quanto prescritto dalla normativa di riferimento CEI 64-8 - Variante V3 ' - Allegato A - Ambienti residenziali – Prestazioni dell'impianto.

IMPIANTO CITOFONICO

Gli appartamenti saranno dotati di impianto videocitofonico.

IMPIANTO DI ALLARME

Gli appartamenti saranno dotati della predisposizione per l'impianto antifurto; l'infilaggio, la fornitura di sensori radar, la centralina, la tastiera e la sirena, saranno forniti solo su richiesta extra del cliente.

IMPIANTO DI RICEZIONE TV

Sarà realizzato un unico impianto centralizzato TV al servizio degli edifici con ricezione terrestre e ricezione satellitare.