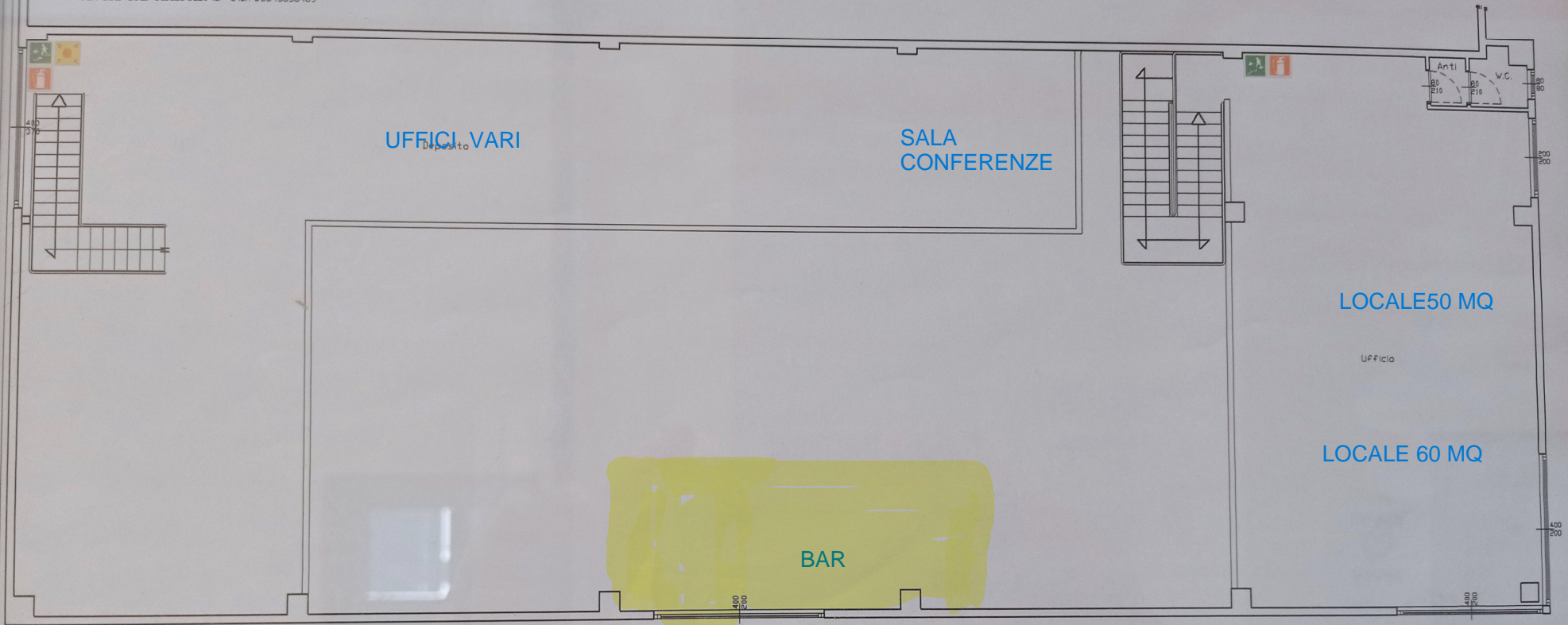


CRESCO

di CRESPI p.i. CORRADO - Tel. 347/6443648
 Via Galla Placidia, 31/B - 47900 RIMINI
 c.f.: CRS CRD 8CH23 H294S - P.I.: 03345050409



IN CASO DI INCENDIO - IN CASE OF FIRE - EN CAS D'INCENDIE -
 INFALLE EINES BRANDAUSBRUCHES

NON FATEVI PRENDERE DAL PANICO
 NON GRIDATE "AL FUOCO!"

AVVISATE IL PERSONALE
 PORTATEVI ALL'USCITA DI SICUREZZA PIU' VICINA COME INDICATO NELLA PIANTA.

E' VIETATO IMPIEGARE FORNELLI DI QUALSIASI TIPO PER IL RISCALDAMENTO DI VIVANDE, STUFE ED APPARECCHI DI RISCALDAMENTO O ILLUMINAZIONE IN GENERE A FUNZIONAMENTO ELETTRICO CON RESISTENZA IN VISTA O ALIMENTATI CON COMBUSTIBILI SOLIDI, LIQUIDI O GASSOSI.

DO NOT PANIC AND DO NOT SHOUT FIRE

ALERT FLOOR WATER OR ROOM MAID.
 WALK TO THE NEAREST FIRE EXIT AS INDICATED ABOVE.

DON'T USE EVERYKIND OF STOVE TO WARM OR TO LIGHT THAT WORK BY ELECTRICITY OR BY SOLID, LIQUID OR GASEOUS COMBUSTIBLES.

GARDEZ VOTRE CALME, NE CRIEZ PAS

PREVEZ LE PERSONNEL PRESENT
 DIRIGEZ-VOUS VERS L'ISSUE DE SECOURS LA PLUS PROCHE INDIQUEE CI' DESSUS.

N'UTILISEZ PAS RECHAUDS, APPARELS POUR CHAUFFER OU ECLAIRER OUI FONCTIONNET ELECTRIQUEMENT OU ALIMENTES AVEC COMBUSTIBLE SOLIDE, LIQUIDE, GAZEUX.

HACTEN SIE IHRE RUHE UND RUFEN SIE NICHT FEUER

BEMUHEN SIE SICH ZUM NACHSTEN ANGEZEIGTEN NOTAUSGANG.

GEBRAUCHEN SIE NICHT KOECHERN, GERATEN UM SICH WARMEN ODER ERLEUCHTEN DIE ELEKTRISCHEN SIND ODER FUNKTIONEATEN MIT FESTEM, FLUSSIGEM ODER GASFORMIGEM BRENNSTOFF.

PIANO RIALZATO

**NUMERI TELEFONICI
 IN CASO DI EMERGENZA**

VIGILI DEL FUOCO.....115.
 PRONTO SOCCORSO.....118.
 CARABINIERI.....112.

- LEGENDA VV.F.:**
- SIETE QUI/YOUR ARE HERE
VOUS ETEZ ICI/SIE SIND HIER
 - PERCORSO D'ESODO/FIRE EXIT ROUTE
VOIE DE SORTIE/NOTAUSGANG
 - IDRANTE/FIRE HYDRANT
BOUCHE D'INCENDIE/FEUEHYDRANT
 - ESTINTORE/EXTINGUISCHER
FEUERLOSCHER/EXTINCTEUR
 - SCALA DI EMERGENZA
EMERGENCY SCALE