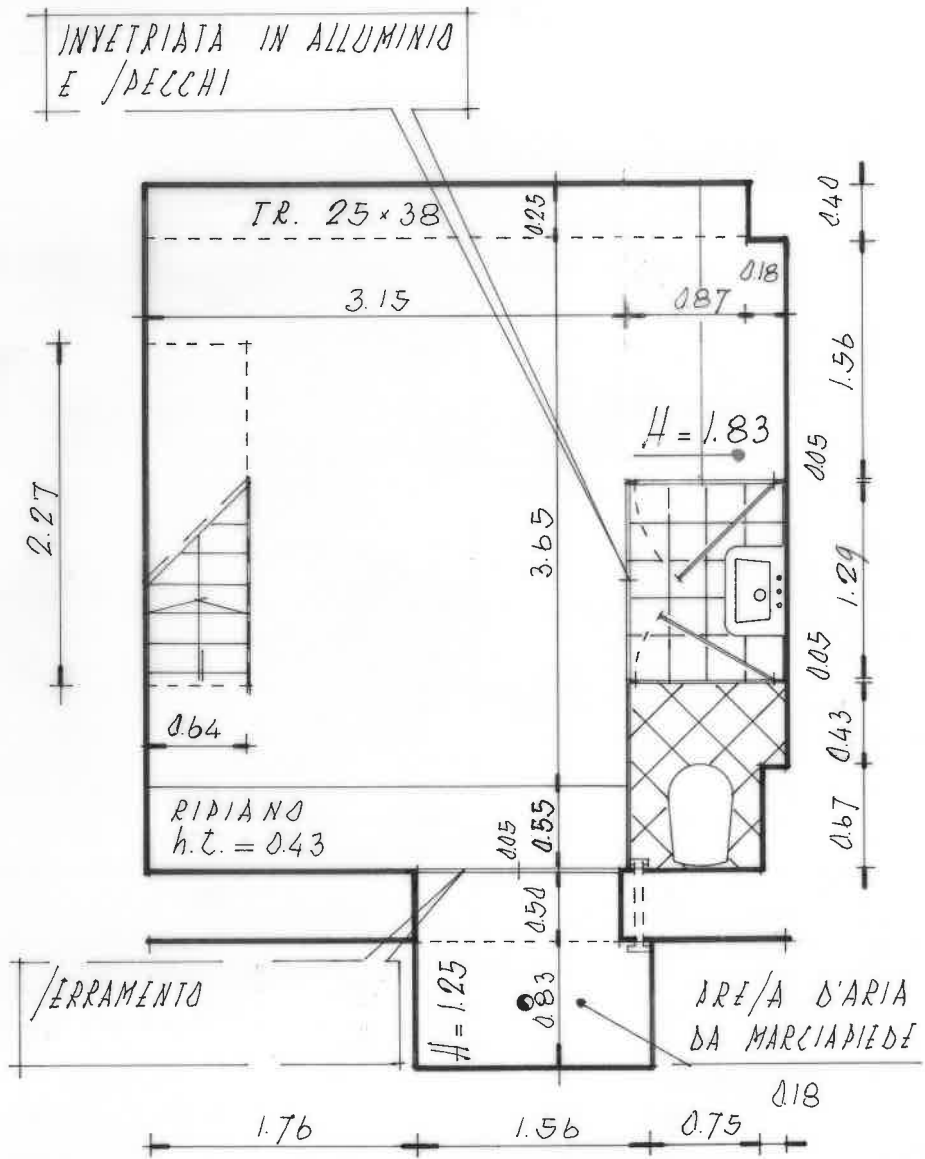


antonio bosco architetto via eugenio ceterio - 59 -		Comune di SALERNO	
LOCALI TERRANEO VIA MATTEO ROSSI N° 26 - ZONA TORRIONE			
Fig. 69 - Part. 101 - Sub. 12		architettonico	
PLANIMETRIA DELL'IMMOBILE A FAR DATA DI INIZIO DELLA LOCAZIONE		aggiorn.	lav. n. UNICA

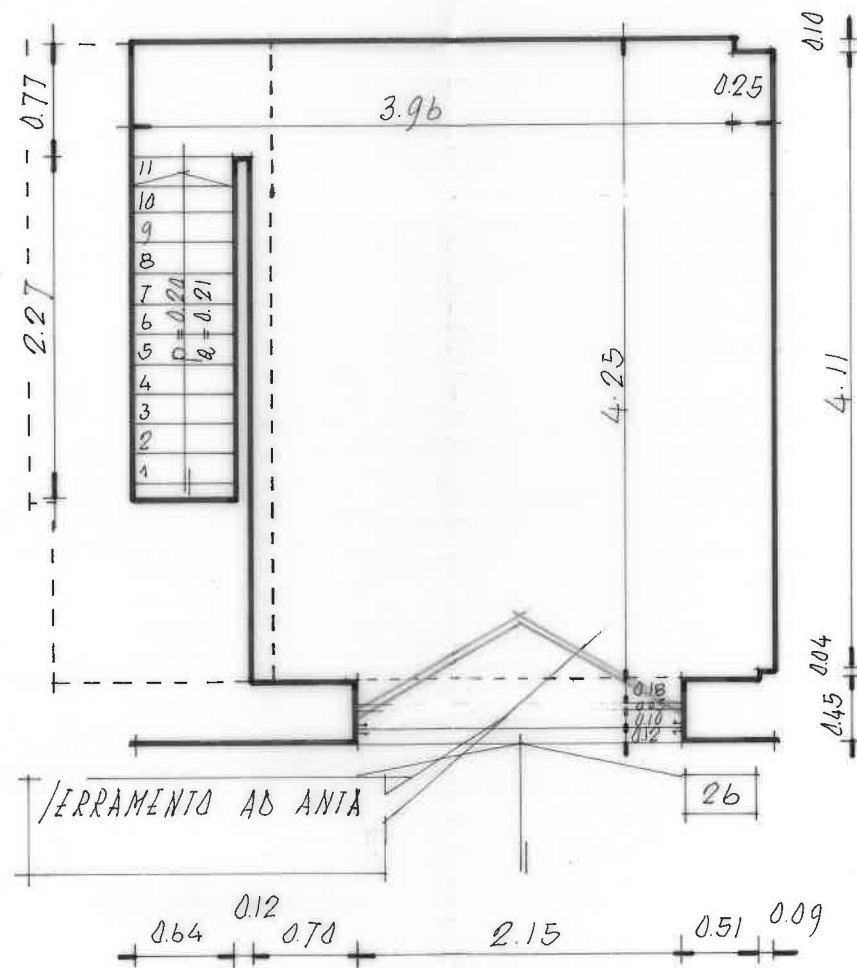
PIANO INTERRATO

• H = 2.26 •



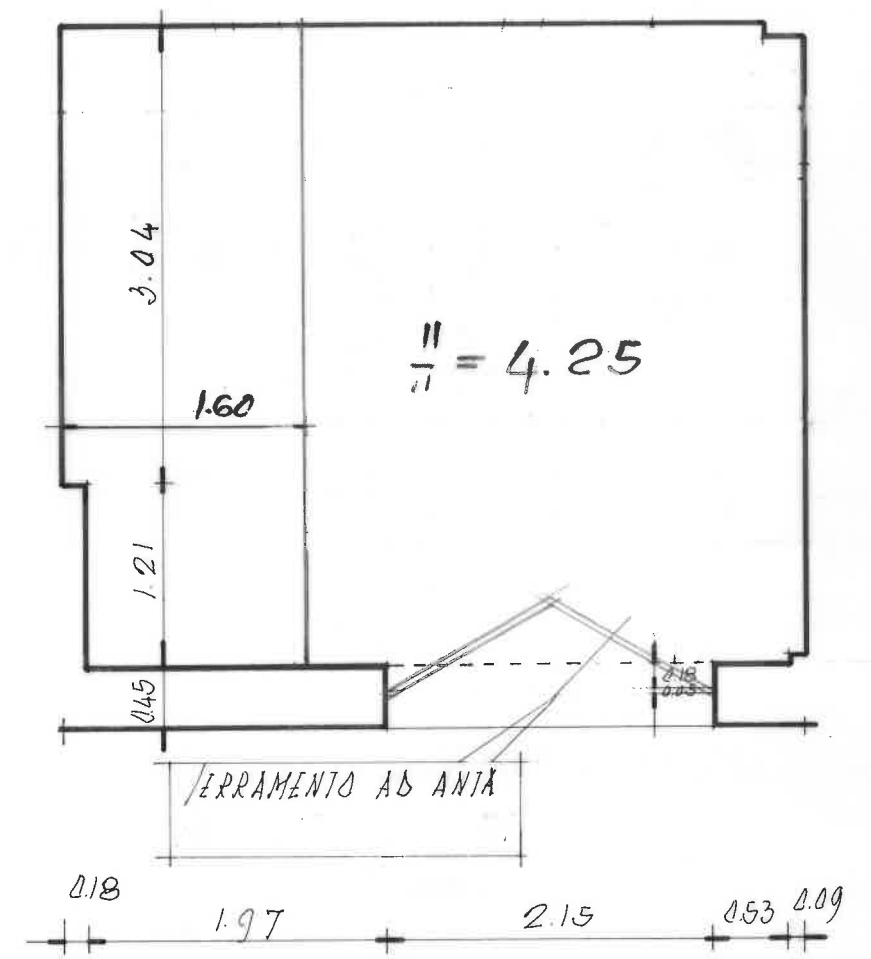
PIANO TERRA

• H = 4.25 •



ZONA SOPRALCATA

• H = 1.80 •



V I A

M A T T E O

R O S S I

PIANTE