



FORREST

IN TOWN



CAPITOLATO



Diversa.
Esclusiva.
Unica.

La tua nuova casa
a Milano.



SOMMARIO



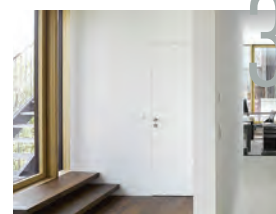
07 Il progetto



11 Pavimenti e rivestimenti interni



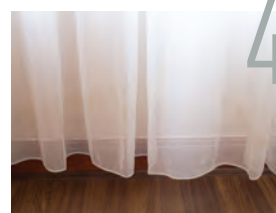
27 Sanitari e rubinetterie



33 Porte interne, portoncino blindato



37 Serramenti, scale e solai



41 Impianti



47 Domotica



Il progetto

Forrest in Town nasce ispirandosi all'architettura dei **caratteristici opifici milanesi**. Modelli abitativi definiti "condomini orizzontali", nei quali gli ambienti privati si affacciavano su grandi aree verdi comuni. Una visione dell'esistenza a misura d'uomo, grazie agli **spazi aperti e luminosi** e a una vita più equilibrata e armoniosa. Il progetto di Forrest in Town reinterpreta le linee-guida architettoniche originali per richiamare lo spirito del borgo residenziale d'epoca, così come i materiali, le finiture e l'estetica, che si ispirano al fascino delle case milanesi di una volta; dettagli dalla sottile raffinatezza, come ad esempio i serramenti in legno e/o in ferro, con le sagome e i contorni in rilievo, o i solai e la struttura di copertura che godono di **travi in legno a vista**, più tutti gli altri elementi che richiamano uno charme d'antan rivisitato in chiave **contemporanea e attuale**.

Il complesso residenziale si affaccia su una straordinaria **corte a giardino di circa 4.500 mq**, che renderà unica, nel panorama milanese, la qualità della relazione tra la natura e il risiedere in città. Grazie a un uso attento e consapevole della tecnologia, il progetto è stato pensato per offrire uno **stile di vita sano e sostenibile**, con soluzioni innovative che coniugano benessere e costi contenuti. Per esempio, le strutture orizzontali e quelle di copertura saranno realizzate in legno a vista, per una maggiore attenzione all'efficientamento energetico. O, ancora, i tetti in legno ventilati eviteranno i fenomeni di condensa e ridurranno le elevate temperature estive.

La classe energetica dell'edificio sarà pari a una classe A, come da progetto.





Vivere nel verde

Il giardino interno di **Forrest in Town** si sviluppa come un grande parco: un importante elemento naturale inserito in un contesto comune che offrirà un' **esperienza estetica, sensoriale ed emotiva** unica a Milano. All'interno del giardino vi saranno delle aree dedicate allo svago, al relax e al wellness. Inoltre, sarà presente una vasta vegetazione di ogni tipo: dagli alberi ad alto fusto fino ai piccoli arbusti, dai frutti di bosco alle erbe aromatiche, dalle specie ornamentali fino ai meravigliosi rampicanti. All'interno della grande corte, inoltre, si svilupperà un' **area per bambini** dedicata ai giochi e alle avventure, realizzata in materiali naturali come il legno e la corda per le strutture, o come il cippato o la corteccia per la pavimentazione antiurto, tutto per una **maggiore sicurezza**.

Giardini privati

Le abitazioni poste al piano terra si affacceranno su **giardini privati e patii**, caratterizzati dalla presenza di piante pensili che daranno una piacevole sensazione di privacy e frescura durante le stagioni più calde. Anche la pavimentazione è studiata in diverse tipologie, come per esempio in grès porcellanato, ghiaietta e tappezzanti di verde, per dare vivacità e movimento all'estetica degli esterni. Non mancano poi gli elementi decorativi, come piante e fiori in vasi, che regalano ricchezza di colori e profumi. È inoltre previsto un **impianto di irrigazione automatico**, compreso di sistema antizanzare, per le parti di giardino di proprietà affacciate sulla corte interna, così come per quelle condominiali.

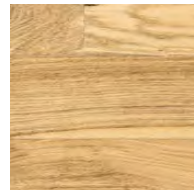


PAVIMENTI E RIVESTIMENTI INTERNI

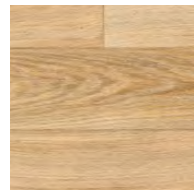


Pavimento giorno / notte

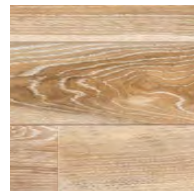
PARQUET Rovere tipo SENSE



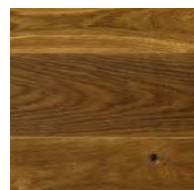
COLORE
LANA
SPESSORE
10mm
FORMATO
fino a 150mm x 1900mm



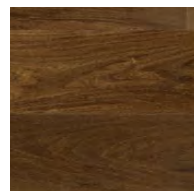
COLORE
COTONE
SPESSORE
10mm
FORMATO
fino a 150mm x 1900mm



COLORE
JUTA
SPESSORE
10mm
FORMATO
fino a 150mm x 1900mm



COLORE
SETA
SPESSORE
10mm
FORMATO
fino a 150mm x 1900mm



COLORE
VELLUTO
SPESSORE
10mm
FORMATO
fino a 150mm x 1900mm

Appartamenti

PARQUET



Rovere JUTA



Pavimento giorno / notte / tavernette

CERAMICHE
Gruppo FLORIM

SERIE MAPS NAT RT



COLORE
BEIGE
FORMATO
60x60 - 30x60



COLORE
DARK GREY
FORMATO
60x60 - 30x60



COLORE
GRAPHITE
FORMATO
60x60 - 30x60



COLORE
LIGHT GREY
FORMATO
60x60 - 30x60



COLORE
WHITE
FORMATO
60x60 - 30x60

Appartamenti e locali tavernette

CERAMICA E GRES PORCELLANATO



GRAPHITE



Pavimento giorno / notte / tavernette

CERAMICHE Gruppo FLORIM

CERIM - SERIE ARTIFACT NAT RT



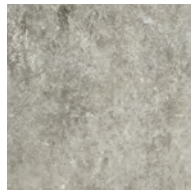
COLORE
AGED WHITE

FORMATO
60x60 - 30x60



COLORE
CRAFTED GRAPHITE

FORMATO
60x60 - 30x60



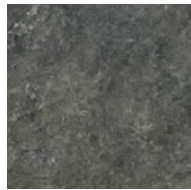
COLORE
USED GREY

FORMATO
60x60 - 30x60



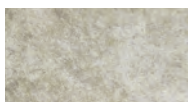
COLORE
VINTAGE TAUPE

FORMATO
60x60 - 30x60



COLORE
WORKED CHARCOAL

FORMATO
60x60 - 30x60



COLORE
WORN SAND

FORMATO
60x60 - 30x60



Appartamenti e locali tavernette

CERAMICA E GRES PORCELLANATO



VINTAGE TAUPE



Pavimento giorno / notte / tavernette

CERAMICHE Gruppo FLORIM

CERIM - SERIE MATERIAL STONES NAT RT



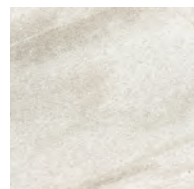
COLORE
MATERIAL 01

FORMATO
60x60 - 30x60



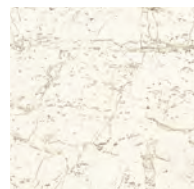
COLORE
MATERIAL 02

FORMATO
60x60 - 30x60



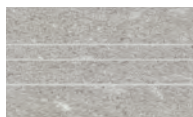
COLORE
MATERIAL 03

FORMATO
60x60 - 30x60



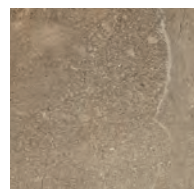
COLORE
MATERIAL 04

FORMATO
60x60 - 30x60



COLORE
MATERIAL 07

FORMATO
60x60 - 30x60



COLORE
MATERIAL 05

FORMATO
60x60 - 30x60



COLORE
MATERIAL 09

FORMATO
60x60 - 30x60

Appartamenti e locali tavernette

CERAMICA E GRES PORCELLANATO





Pavimento giorno / notte

CERAMICHE Gruppo FLORIM

CERIM - SERIE HI-WOOD NAT RT



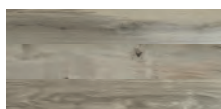
COLORE
ALMOND

FORMATO
20x120



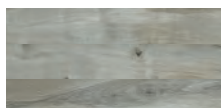
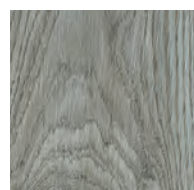
COLORE
DARK OAK

FORMATO
20x120



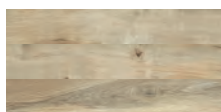
COLORE
GREY OAK

FORMATO
20x120



COLORE
SMOKE GREY

FORMATO
20x120



COLORE
WALNUT

FORMATO
20x120

Appartamenti

CERAMICA E GRES PORCELLANATO



DARK OAK



Pavimento giorno / notte

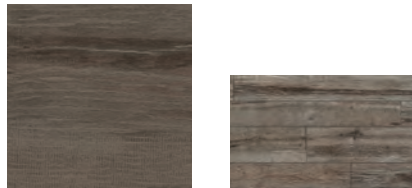
CERAMICHE Gruppo FLORIM

CERIM - SERIE DETAILS WOOD NAT RT



COLORE
BEIGE

FORMATO
15x120 - 20x120 - 30x120



COLORE
BROWN

FORMATO
15x120 - 20x120 - 30x120



COLORE
GRAY

FORMATO
15x120 - 20x120 - 30x120



COLORE
TAUPE

FORMATO
15x120 - 20x120 - 30x120



COLORE
WHITE

FORMATO
15x120 - 20x120 - 30x120

Appartamenti

CERAMICA E GRES PORCELLANATO





Bagno

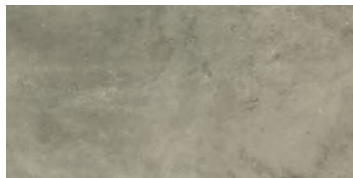
CERAMICHE

Gruppo FLORIM

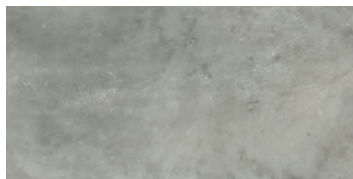
SERIE MAPS NAT RT



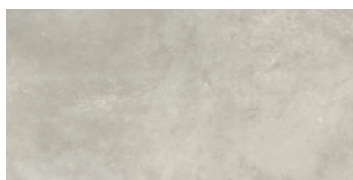
COLORE
BEIGE
FORMATO
30x60



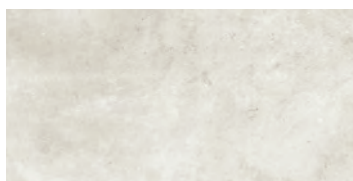
COLORE
DARK GREY
FORMATO
30x60



COLORE
GRAPHITE
FORMATO
30x60



COLORE
LIGHT GREY
FORMATO
30x60



COLORE
WHITE
FORMATO
30x60

Appartamenti

CERAMICA E GRES PORCELLANATO



WHITE



SANITARI E RUBINETTERIE



Bagno

LAVABO CON MOBILE - APERTURA AD ANTA BATTENTE
DESTRA O SINISTRA TRAMITE GOLA

BI.CI. Lab

GAMMA PRO S

COLORE
BIANCO - JUTA
CANAPA - FERRO

FORMATO
60x50



Bagno

SANITARI
LAUFEN

GAMMA PRO

VASO/BIDET
A TERRA

COLORE TASTO
BIANCO - NERO



GAMMA PRO

VASO/BIDET
SOSPESO

COLORE TASTO
BIANCO - NERO

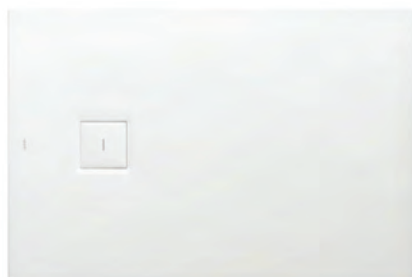




Bagno

PIATTO DOCCIA / VASCA LAUFEN

GAMMA SOLUTIONS



PRODOTTO
**RECTANGULAR
MARBOND SHOWER TRAY,
OUTLET AT SIDE**

COLORE
BIANCO

FORMATO
120x80



GAMMA PRO

PRODOTTO
**SQUARE SHOWER TRAY,
OUTLET AT SIDE**

COLORE
BIANCO OPACO

FORMATO
80x80



GAMMA TAHLIUM

PRODOTTO
STEEL BATHTUB

COLORE
BIANCO

FORMATO
180x80



Bagno

RUBINETTERIA LAUFEN

GAMMA CITYPRO

PRODOTTO
**CITYPRO
MISCELATORE PER LAVABO**

COLORE
CROMO

EROGAZIONE
110mm



PRODOTTO
**CITYPRO
MISCELATORE PER BIDET**

COLORE
CROMO



GAMMA VAL

PRODOTTO
**WASHBASIN
MISCELATORE PER LAVABO**

COLORE
CROMO

EROGAZIONE
110mm



PRODOTTO
**BIDET
MISCELATORE PER BIDET**

COLORE
CROMO

EROGAZIONE
110mm



PRODOTTO
**SHOWER
MIXER COMPLETE**

COLORE
CROMO

EROGAZIONE
150mm - 1600mm





PORTE INTERNE PORTONCINO BLINDATO



Porte interne / portoncino blindato

PORTE INTERNE



TORTEROLO&RE

SERIE CHROME TR 651

PRODOTTO
PORTONCINO BLINDATO

COLORE
FINITURA PANNELLI
BIANCO

CLASSE ANTIEFFRAZIONE
CLASSE RC3



BiCi LAB

MODELLO ZONA UNO

PRODOTTO
PORTE INTERNE

COLORE
GREZZE O LACCATA
RAL OPACO

TIPOLOGIE
RASO PARETE
O TRADIZIONALE

DIMENSIONI
70X210 - 80X210 - 90X210
RASO PARETE
70X210 - 80X210
TRADIZIONALE



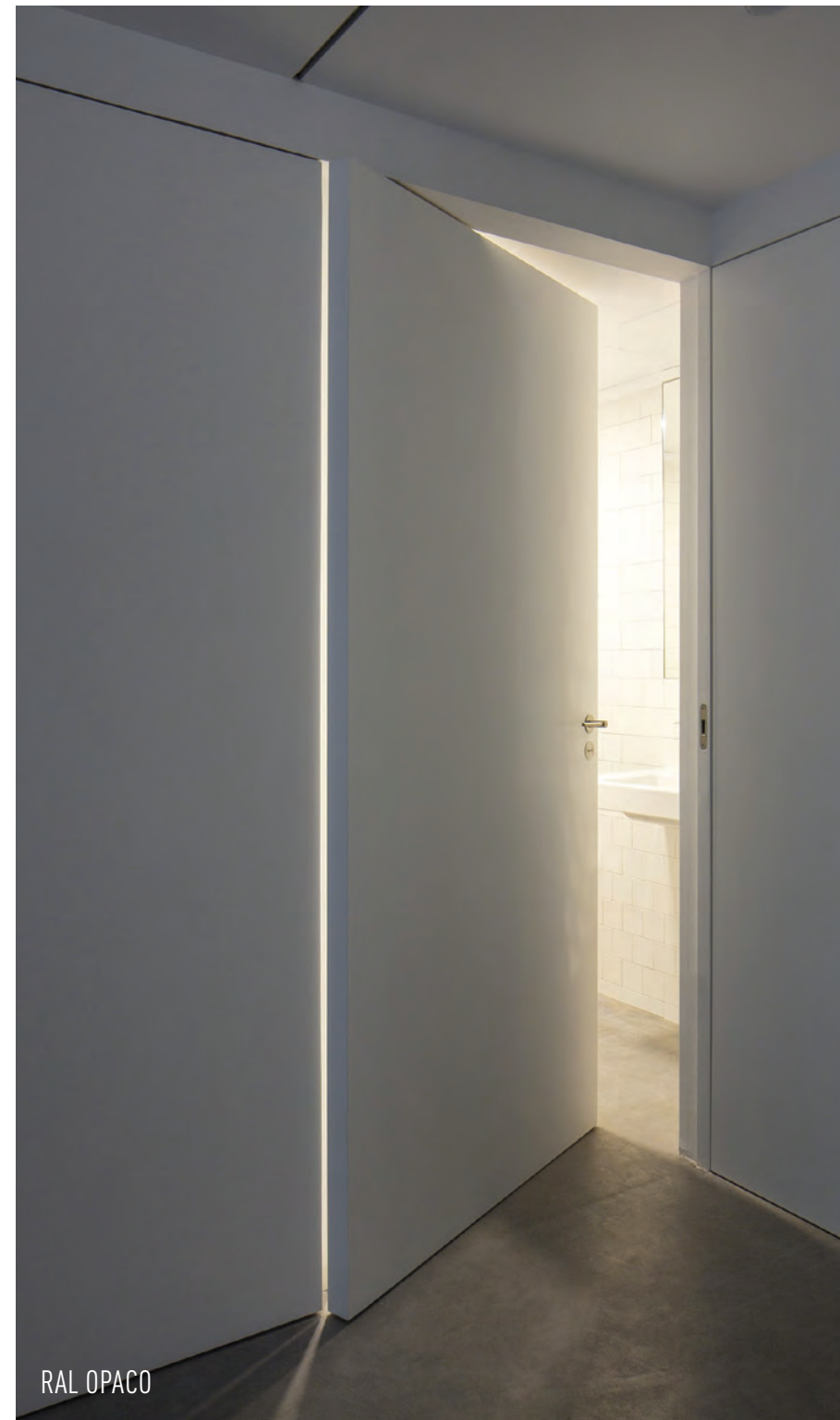
PRODOTTO
MILANO EXPO

COLORE
CROMO SATINATA



Porte interne / portoncino blindato

PORTE INTERNE



RAL OPACO



SERRAMENTI,
SCALE E SOLAI



Serramenti, scale e solai



Serramenti, scale e solai



SERRAMENTI

I serramenti esterni possono essere di varie tipologie e materiali: o industriali in profilato metallico, a taglio termico e vetrocamera, verniciati con smalto satinato o serramenti tradizionali in legno. Sono previste ante oscuranti solo sui serramenti del fabbricato di Via Zumbini, in particolare: su tutti i serramenti lato strada (Via Zumbini) e sui soli serramenti del primo e del secondo piano lato corte interna.

SCALE INTERNE

Le scale interne private alle unità a doppia altezza saranno realizzate in ferro o in cemento armato. Parapetto e corrimano saranno realizzati in profili di ferro verniciato. I gradini avranno una finitura in legno.

SOLAI IN LEGNO A VISTA

I solai dei piani fuori terra saranno realizzati in travetti e tavolame di legno piolato e sgorbiato, travi in legno lamellare o putrelle in acciaio (ove occorresse), cappa soprastante in cemento armato con rete elettrosaldata in ferro, tutte le parti in legno sono trattate con una mano di fondo di protezione, atta a garantire l'aspetto architettonico naturale.



IMPIANTI



Riscaldamento e raffrescamento

RINNOVO DELL'ARIA

Tutti gli appartamenti e le tavernette sono dotati di un sistema autonomo di rinnovo forzato dell'aria.

Impianto di climatizzazione invernale: PANNELLI RADIANTI A PAVIMENTO

L'impianto di climatizzazione invernale sarà del tipo centralizzato con il collegamento al teleriscaldamento cittadino. Per ogni unità abitativa è previsto un satellite di utenza per la contabilizzazione del calore e dei consumi sanitari (acqua calda sanitaria e acqua fredda).

Ogni singola unità abitativa, e le tavernette collegate, saranno dotate di pannelli radianti realizzati con serpentine.

Per ogni locale verrà installata una sonda di temperatura ambiente (integrata con la domotica dell'appartamento) in grado di migliorare il comfort ambientale, massimizzare il risparmio energetico e regolare la temperatura in ogni ambiente.

Impianto di climatizzazione estiva: VENTILCONVETTORI

Anche per la climatizzazione estiva l'impianto sarà centralizzato con gruppi frigo posti in apposito locale tecnico condominiale.

Per ogni singola unità abitativa (escluse le tavernette collegate) è prevista l'installazione di ventilconvettori del tipo incassato a muro.

Gli stessi ventilconvettori provvederanno alla deumidificazione degli ambienti.

Per ogni locale principale vi sarà controllo della temperatura ambiente.

Per ogni unità abitativa è previsto un satellite di utenza per la contabilizzazione dell'energia frigorifera.

Nelle tavernette non sarà prevista né la climatizzazione né la predisposizione.

Riscaldamento e raffrescamento





Fotovoltaico

L'intero complesso sarà dotato di un sistema di generazione di energia costituito da pannelli fotovoltaici installati sulle coperture di alcuni dei fabbricati. L'energia così generata sarà connessa ai sistemi di alimentazione degli impianti condominiali riducendo i prelievi di energia dal sistema distributivo dell'ente erogatore, e riducendo pertanto i costi di gestione legati ai consumi impiantistici.



Fotovoltaico





DOMOTICA



Domotica

BTICINO

SERIE LIVING NOW






È previsto un sistema di automazione domestica che copre la maggior parte delle funzioni e delle applicazioni relative a comfort, sicurezza, risparmio energia e comunicazione. Il sistema dovrà essere in grado di impostare il clima, gestire l'illuminazione, la diffusione sonora (opzionale), controllare gli accessi, visionare le immagini delle telecamere a circuito chiuso (eventuali) e dei posti videocitofonici.

L'intero sistema potrà essere controllato da remoto via internet attraverso pc, smartphone o tablet di ultima generazione.

Il sistema domotico individuato per la realizzazione dell'impianto sarà di tipo smart della "Bticino", o similari, con utilizzo di "frutti" della serie civile living now. Il sistema è integrabile con comandi vocali in quanto è compatibile con Apple Home kit, Google Assistant e Amazon Alexa.

IMPIANTO ANTINTRUSIONE

L'impianto di ogni unità abitativa, costituito da apparecchiature Bticino, sarà generalmente così configurato:

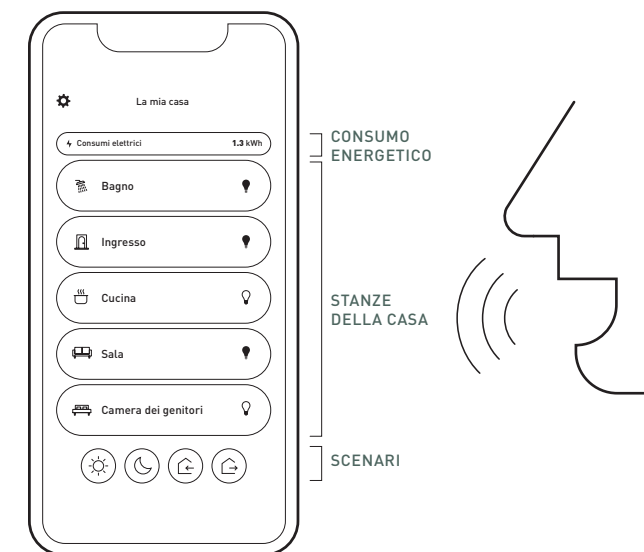
-  n°1 centrale antintrusione interconnessa con la domotica;
-  n°1 sirena esterna con lampeggiatore a led;
-  n°1 sensore di prossimità per inserimento/disinserimento impianto;
-  n°1 contatto magnetico integrato nelle porte blindate di accesso dalle scale o dal box;
-  n°1 sensore volumetrico.

Il cliente potrà integrare con altre attività domotiche disponibili sull'impianto e potrà creare in autonomia degli scenari da eseguire in funzione del sistema di allarme come, ad esempio, all'inserimento dell'impianto antifurto si potrà associare uno scenario di "uscita" con spegnimento luci.



PRODOTTO
LIVING NOW
TECNOLOGIA SMART

COLORE
**BIANCO
SABBIA
NERO**



APP HOME+CONTROL
ANDROID / IOS

CONTROLLO VOCALE
SIRI DI APPLE /
GOOGLE ASSISTANT



Un'iniziativa di



Per informazioni e appuntamenti

02 67.36.31

info@forrestintown.it

Advisory & Agency



La presente pubblicazione costituisce esclusivamente una base illustrativa. Una parte delle immagini riportate nel documento è sviluppata con tecniche di computer grafica (rendering fotorealistico) e con immagini di riferimento, con riferimento a particolari di facciata e prospetti, parti comuni, parti private ed interni degli appartamenti, al solo fine di prospettare un'ipotesi di futura realizzazione e/o potenzialità delle diverse soluzioni a seguito di personalizzazione degli utenti non ricomprese nella compravendita. Ragion per cui tutte le informazioni, descrizioni e immagini sono da intendersi puramente indicative e soggette a variazioni. La direzione lavori e il venditore si riservano in ogni caso la facoltà di apportare modifiche alle soluzioni tecniche e ai materiali indicati a causa di sopravvenute disposizioni normative e regolamentari, per scelte tecniche ed estetiche nonché per sopravvenute eventuali modifiche dei prodotti e/o della loro disponibilità o approvvigionamento pur garantendo la fornitura di prodotti di qualità equivalente a quelli indicati.

Le fotografie riportate nel presente documento hanno scopo meramente illustrativo e per tanto non sono vincolanti ai fini realizzativi. Il presente documento non ha pertanto valenza contrattuale e non è vincolante per il venditore né per i loro consulenti. Sono vietati, senza preventiva autorizzazione, la riproduzione e l'uso anche parziale dei testi e delle immagini. Classe energetica in corso di definizione.



forrestintown.it