

IL NUOVO BORGO E LA SUA PIAZZA

NUOVO COMPLESSO DI MONO-BI-TRI LOCALI - MANSARDE - UFFICI - NEGOZI

Il nuovo complesso sorge a Credaro a pochi chilometri di distanza dall'incantevole lago d'Iseo.

Il Borgo si sviluppa in un'ampia area nel centro del paese, ai piedi della collina di Montecchio e prevede la realizzazione di un complesso residenziale-commerciale, articolato su 5 corpi di fabbrica, con un'ampia piazza di circa 1.200 mq., parcheggi, giardini e aree piantumate.

Palazzina F
palazzina a tre piani con porticato, negozi, uffici e mansarde.

Palazzina E
palazzina a tre piani con porticato, negozi, uffici, appartamenti e mansarde.

Tutte gli edifici hanno un piano interrato uso box-cantine e tunnel di collegamento con doppio accesso carrale.



IL NUOVO BORGO E LA SUA PIAZZA
un luogo dove vivere bene. Il progetto, che si sviluppa attorno ad una nuova piazza, prevede la realizzazione di negozi, uffici, appartamenti di varie metrature, mansarde e attici. Ogni unità immobiliare può essere dotata di uno o più box e cantine.

Palazzina A
palazzina a tre piani composta da appartamenti bi-trilocali.

Palazzina B
palazzina a tre piani composta da appartamenti con ampi terrazzi.

Palazzina C
palazzina a quattro piani con porticato, negozi, uffici, appartamenti, tri e quadri locali.

NESSUNA PROVVISIIONE PER L'AGENZIA

MONOLOCALE



BILOCALE



TRILOCALE



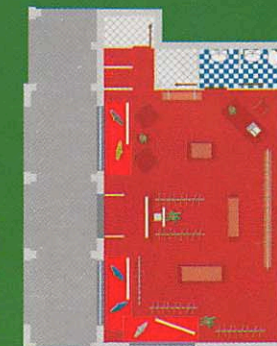
MANSARDA



UFFICIO



NEGOZIO



COMPLESSO RESIDENZIALE

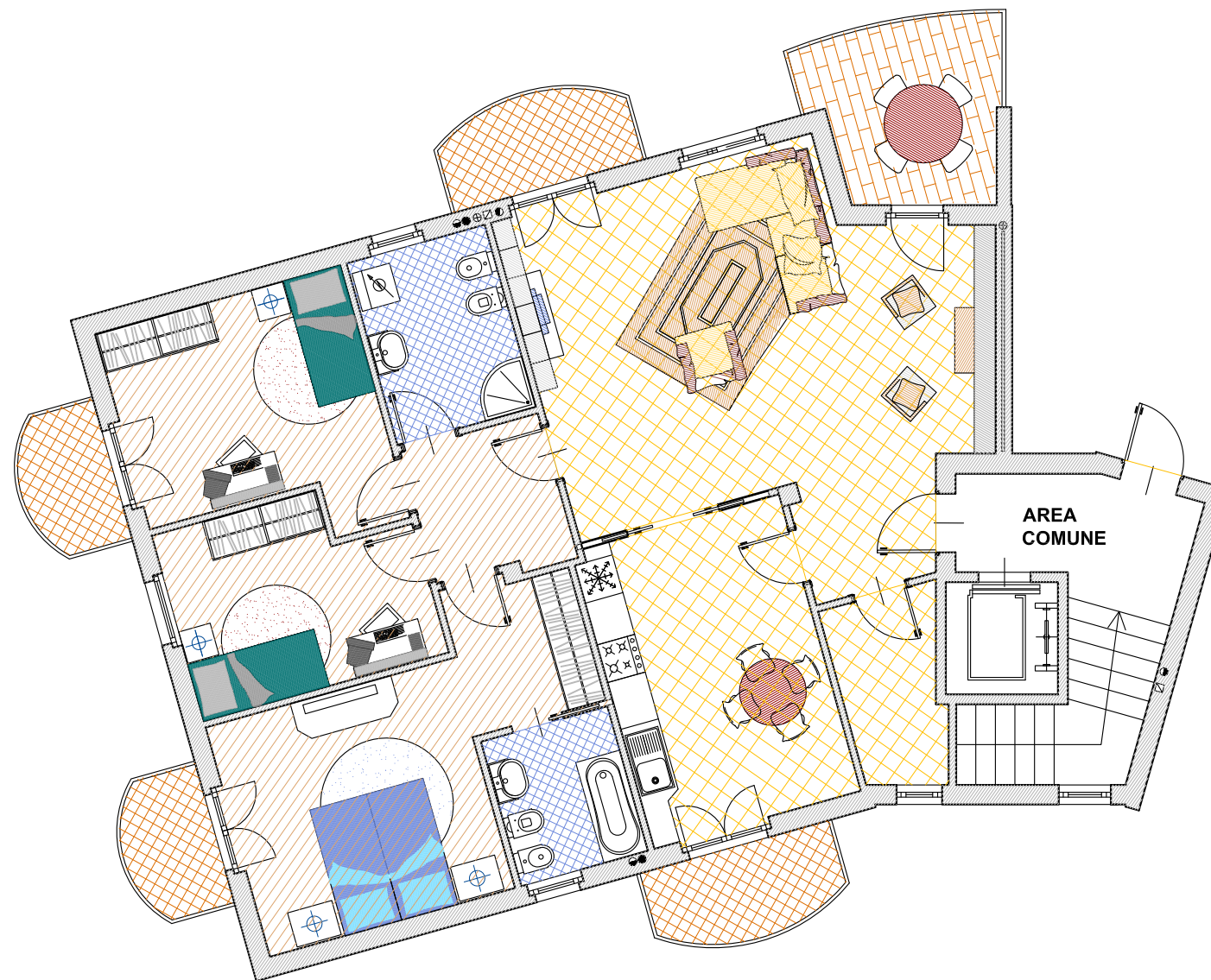
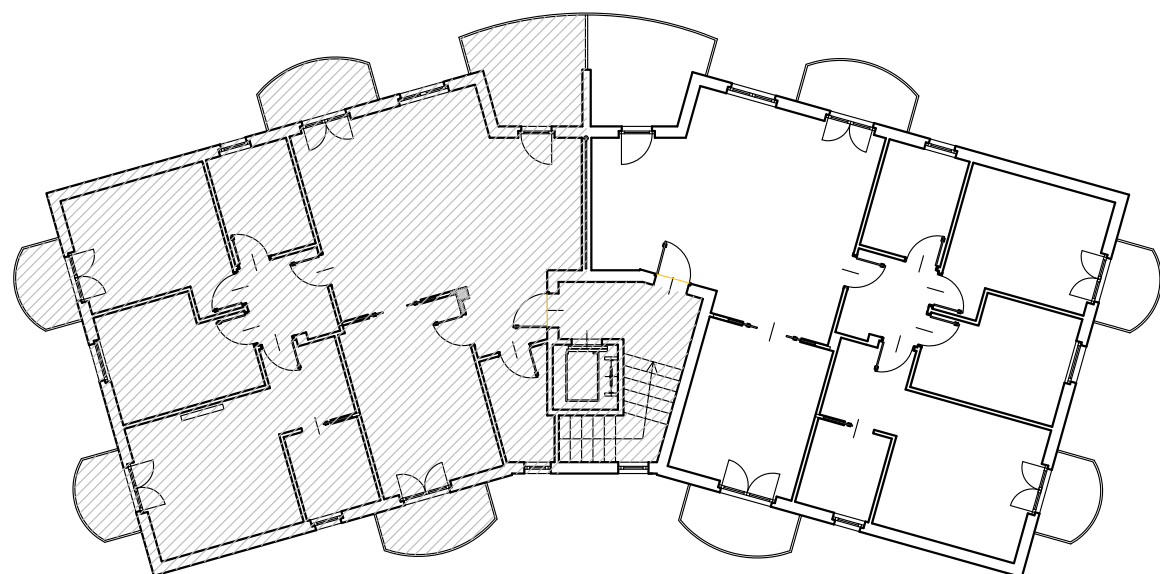
" IL NUOVO BORGO E
LA SUA PIAZZA "

TABELLA SUPERFICI FABBRICATO B PIANO SECONDO

SUPERFICI LORDE FABBRICATO B PIANO SECONDO MQ.273,19

SUPERFICI BALCONI APPARTAMENTO 9 PIANO SECONDO MQ.7,25

SUPERFICI L.P. APPARTAMENTO 9 PIANO SECONDO MQ.48,39



APP. 9	PIANO SECONDO	FABBRICATO B	
SUP.COMMERCIALE		135,90	MQ.
SUP.BALCONI	MQ. 22,60 / 2	11,30	MQ.
SUP.PARTI COMUNI		5,80	MQ.
SUP.TOTALE		153,00	MQ.



la sorgente
S.r.l.

CREDARO (BG)

VIA ROMA

VIA CESARE BATTISTI

VIA ARMANDO DIAZ

VENDITA DIRETTA DAL COSTRUTTORE

TEL: 035930086

EMAIL: studio.gafforelli@tin.it